

1 GRUNDDATA

Varubeskrivning

Med fullt genomlopp och handspak.

Övriga upplysningar

Klassificeringar

ETIM ›	
BK04 ›	-20702 - Kulventiler
BSAB ›	-PSB.1 - PSB.1 - Kulventiler
UNSPSC ›	

Leverantörsuppgifter

Företagsnamn

Ahlsell Sverige AB

Organisationsnummer

5560129206

Adress

Årstaängsvägen 11

Hemsida

www.ahlsell.se

Miljökontaktperson

Namn

Gunilla Sandström

Telefon

0858282680

E-post

gunilla.sandstrom@ahlsell.se

2 HÅLLBARHETSARBETE

Företagets certifiering

- ISO 9000
- ISO 14000

Polycys och riktlinjer

Kemisk produkt Nej

Omfattas varan av RoHS-direktivet Nej

Innehåller produkten tillsatt nanomaterial, som är medvetet tillsatta för att uppnå en viss funktion Nej

Varans vikt

Vara / Delkomponenter

Koncentrationen har beräknats på hela varan

Ingående material /komponenter	Vikt-% i komponent	CAS-nr (alt legering)	EG-nr (alt legering)	Vikt % i produkt	Kommentar
Rostfritt stål EN 1.4301, 8-10,5%, Bedömning på legeringsnivå	5,6%	12597-68-1	603-108-1	5,6%	Lever
Rostfritt stål EN 1.4301, 8-10,5%, Bedömning på legeringsnivå	0,8%	12597-68-1	603-108-1	0,8%	Locking nut
Rostfritt stål EN 1.4301, 8-10,5%, Bedömning på legeringsnivå	0,3%	12597-68-1	603-108-1	0,3%	Fixing nut plate
Rostfritt stål EN 1.4301, 8-10,5%, Bedömning på legeringsnivå	0,8%	12597-68-1	603-108-1	0,8%	Stem retaining nut
Rostfritt stål EN 1.4301, 8-10,5%, Bedömning på legeringsnivå	0,4%	12597-68-1	603-108-1	0,4%	Belleville washers
Rostfritt stål EN 1.4301, 8-10,5%, Bedömning på legeringsnivå	2%	12597-68-1	603-108-1	2%	Stop
Rostfritt stål EN 1.4301, 8-10,5%, Bedömning på legeringsnivå	0,4%	12597-68-1	603-108-1	0,4%	Gland washer
Polytetrafluoreten (PTFE)	0,1%	9002-84-0		0,1%	Upper sealing couple
Flouropolymer (viton)	0,03%	64706-30-5	Saknas	0,03%	Stem O ring
Polytetrafluoreten (PTFE)	0,03%	9002-84-0		0,03%	Upper sealing ring
Polytetrafluoreten (PTFE)	0,04%	9002-84-0		0,04%	Side sealing ring
Polytetrafluoreten (PTFE)	0,5%	9002-84-0		0,5%	Seat
Rostfritt stål, EN 1.4401, Bedömning på legeringsnivå, 10-13% Ni	3%	12597-68-1	603-108-1	3%	Stem
Rostfritt stål, EN 1.4408, bedömning på legeringsnivå, 9-12% Ni, <0,5% Cu (GX5CrNiMo19-11-2, A351 CF8M, AISI 316 (5), 18-8SMo, Cast 316ss)	17%	12597-68-1---1-4408	Saknas	17%	Ball
Rostfritt stål, EN 1.4408, bedömning på legeringsnivå, 9-12% Ni, <0,5% Cu (26%	12597-68-1---1-4408	Saknas	26%	Female end

GX5CrNiMo19-11-2, A351 CF8M, AISI 316 (5), 18- 8SMo, Cast 316ss)					
Rostfritt stål, EN 1.4408, bedömning på legeringsnivå, 9-12% Ni, <0,5% Cu (GX5CrNiMo19-11-2, A351 CF8M, AISI 316 (5), 18- 8SMo, Cast 316ss)	43%	12597-68-1---1- 4408	Saknas	43%	Body

Del av materialinnehållet som är deklarerat

100%

Särskilt farliga ämnen

Varan innehåller INTE några ämnen med särskilt farliga egenskaper (Substances of very high concern, SVHC-ämnen) som finns med på kandidatförteckningen i en koncentration som överstiger 0,1 vikts-%

Utgåva av kandidatförteckningen som har använts

2019-05-23 00:00:00

Övrigt

Ämnen är redovisade ned till 0.01 viktprocent enligt iBVDs redovisningskrav. Eventuell avvikelse från redovisningskraven redovisas nedan

4

RÅVAROR

Återvunnet material

Innehåller varan återvunnet material: Vet ej

Träråvara

Träråvara ingår i varan: Nej

5

MILJÖPÅVERKAN

Finns en miljövarudeklaration framtagen enligt EN15804 eller ISO14025 för varan

Nej

Finns annan miljövarudeklaration

Nej

6

DISTRIBUTION

Information saknas

7

BYGGSCKEDET

Ställer varan särskilda krav vid lagring?	Nej
Ställer varan särskilda krav på omgivande byggvaror?	Nej

8

BRUKSSKEDET

Finns skötselanvisningar/skötselråd?	Nej
Finns en energimärkning enligt energimärkningsdirektivet (2010/30/EU) för varan?	Ej relevant

9

RIVNING

Kräver varan särskilda åtgärder för skydd av hälsa och miljö vid rivning/demontering?	Nej
---	-----

10

AVFALLSHANTERING

Omfattas den levererade varan av förordningen (2014:1075) om producentansvar för elektriska och elektroniska produkter när den blir avfall?	Nej
Är återanvändning möjlig för hela eller delar av varan?	Ja
Går att flytta och återanvända	
Är materialåtervinning möjlig för hela eller delar av varan?	Ja
Återvinns som metall	
Är energiåtervinning möjlig för hela eller delar av varan?	Nej
Har leverantören restriktioner och rekommendationer för återanvändning, material- eller energiåtervinning eller deponering?	Nej
När den levererade varan blir avfall, klassas den då som farligt avfall?	Nej
Avfallskod (EWC) för den levererade varan	Ej angivet

RSK-nummer	Eget Artikel-nr	GTIN
	4508332	
	4508333	
	4508334	
	4508335	
	4508336	
	4508338	

Produktdatablad produktblad 4508332.pdf

Prestandadeklaration

Säkerhetsblad

Miljövarudeklaration

Skötselansvisning

Övriga bifogade dokument

**Kulventil
AVI 1397**



**Tryggt
val**

a-collection

Kulventil AVI 1397

Konstruktion

2 delad kulventil i rostfritt stål AISI 316/1.4408 med blå-utsäker spindel samt ISO 5211 montagefläns, patenterad Triple spindeltätning. Packboxen är självjusterande med Belleville fjäderbrickor.

Användningsområde

Avstängningsventil för luft, vätskor, kemiska produkter, gas samt vacuum.

Dimensioner

DN10-DN50.

Tryck och temperatur

PN100 - DN10-DN25

PN64 - DN32-DN40

PN40 - DN50

-20°C - +150°C.

Godkännande

DVGW för gas

TA-luftTÜV

Atex CE II 2 GD (på begäran).

Anslutningsgänga

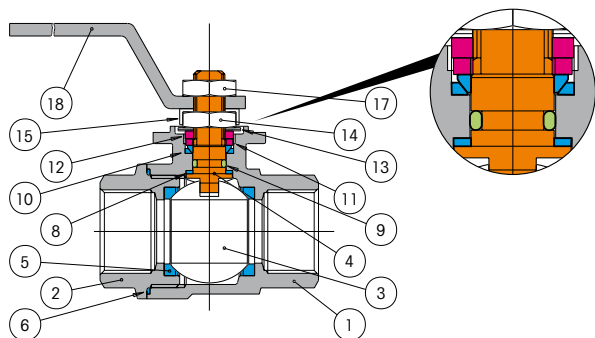
UNI ISO 7/1 (UNI ISO 10226).

Underhåll

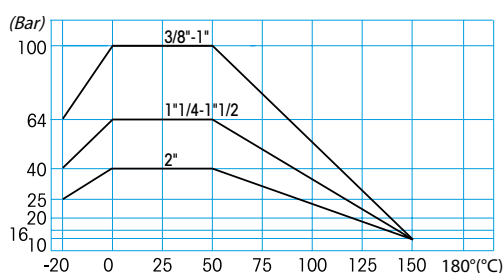
Ventilen är underhållsfri vid normala driftförhållanden, alla kulventiler bör dock motioneras regelbundet.

Packboxen är justerbar om handtaget demonteras.

Patenterad V-formad spindeltätning



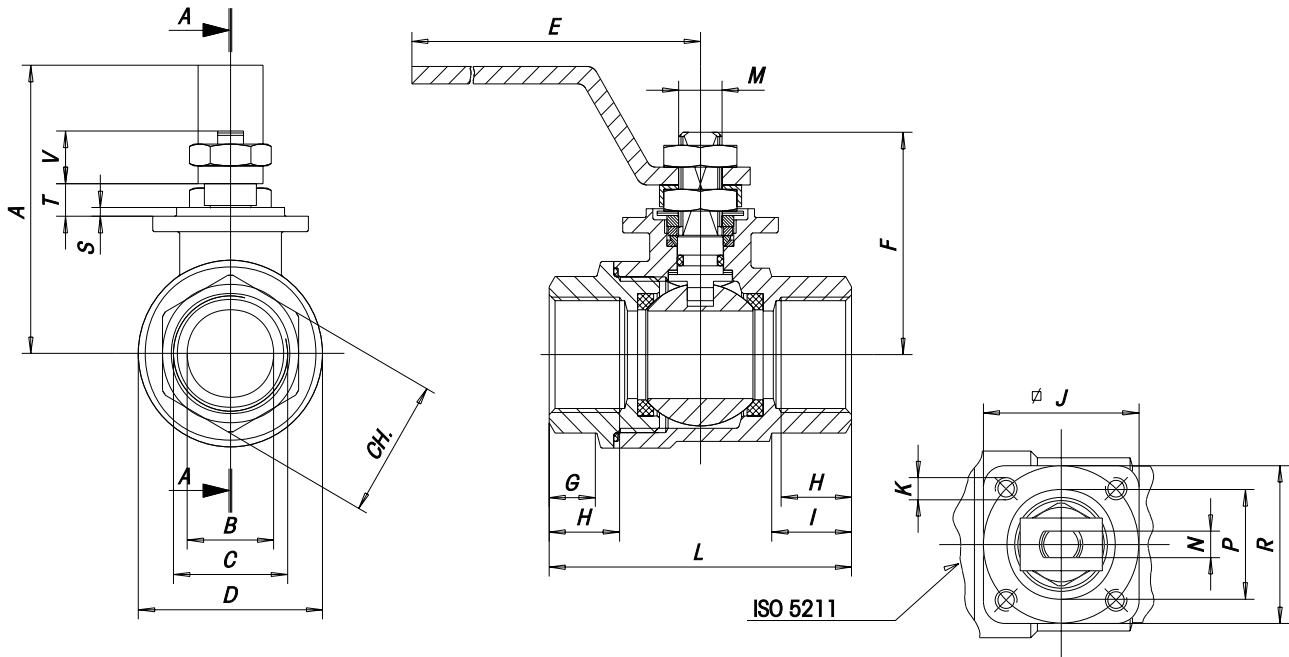
Tryck och temperaturdiagram



Materialspecifikationer

Nr.	Komponent	Färg	Material
1	Hus	x	AISI 316/1.4408
2	Ändstycke	x	AISI 316/1.4408
3	Kula	x	AISI 316/1.4401
4	Spindel	Orange	AISI 316/1.4401
5	Sätetätning	Blå	PTFE
6	Hustätning	Blå	PTFE
8	Övre spindeltätning	Blå	PTFE
9	O-ring	Grön	VITON
10	Övre V-formad spindeltätning	Blå	PTFE
11	Glandbricka	Rosa	AISI 304/1.4301
12	Anslagsstopp	Rosa	AISI 304/1.4301
13	Fjäderbrickor	x	AISI 301/1.4310
14	Spindelmutter	x	AISI 304/1.4301
15	Låsbricka	x	AISI 304/1.4301
17	Låsmutter	x	AISI 304/1.4301
18	Handtag	x	AISI 304/1.4301

Tekniska specifikationer



RSK	DN	A	B	D	E	F	G	H	I	J	K	L	M	N	P	R	S	T	V	CH 6-kant	CH 8-kant	ISO 5211	Vikt (g)	Kv
4508332	10	52	10	29	110	37	8,5	11,4	13,5	36	M5	55	M8	4	25	36	2	6	9,5	21,5	/	F03	235	11
4508333	15	55	15	34	110	42	10	15	18	36	M5	65	M8	4	25	36	2	6	9,5	26,5	/	F03	315	20
4508334	20	66	20	42,5	140	52	11,5	16,3	18	36	M5	70	M10	6	25	36	2	7,5	12	31,5	/	F03	510	60
4508335	25	70	25	50,5	140	56	14	19,1	27,5	36	M5	85	M10	6	25	36	2	7,5	12	40,5	/	F03	765	100
4508336	32	85	32	63	180	68	15,5	21,4	28,5	42	M5	95	M12	8	30	42	3	9,5	13,5	/	49,5	F04	1270	130
4508337	40	91	40	75,5	180	74	18,5	21,4	23	42	M5	105	M12	8	30	42	3	9,5	13,5	/	54,5	F04	1810	170
4508338	50	105	50	91	230	87	22,5	25,7	35	50	M5	125	M16	10	35	50	3	11,3	17,8	/	69,5	F05	3160	280

Vridmoment Nm

DN	10	15	20	25	32	40	50
0bar	1,6	3,2	3,6	4,6	11,5	19	27,5
16bar	1,8	4,3	4,9	5,9	15	24	38
40bar	2,5	5,1	6	6,9	16,7	28,6	42
64bar	3,2	5,6	6,8	8	18,4	32	/
100bar	3,8	6,5	8,5	10	/	/	/

Vid automatisering med manöverdon skall en säkerhetsfaktor med 50% tas i beaktande.

ahlsell

a-collection är ett varumärke från Ahlsell
www.ahlsell.se

a-collection
– kvalitet till rätt pris

