

Modell 7655WC ögon/ansiktsdusch för montering i vägg, dubbla ögondusch munstycken med integrerad tryck och flödesreglering. Duschen tar ingen plats i anspråk då den monteras gäms med vägg. Förlängda armar för att användare i rullstol ska kunna använda duschen

Modell 7655WC är certifierad av CSA för att möta ANSI Z358.1 2004 standard för nöd- ögondusch utrustning

Komponenter:

Ögon/ansikts munstycken: Modell SP21FC spolar bägge ögonen och ansiktet med mjuk vattenstråle med ett flöde på 27 liter per minut

Flödeskontroll: integrerat i munstyckena, kontrollerar att spolbilderna är perfekt arbetar mellan 2-6 bars tryck

Dammskyddslock: integrerade "flip- lock" skyddar munstyckena mot luftburna bakterier, flyter lätt av vid aktivering

Universal skylt: Modell SP175 vertikal universal ögonduschskylt storlek 20 x 28 cm

Testkort: SP170 grönt kort i vattentät plastficka med band för enkel montering på dusch, med plats för datum och signatur vid test av utrustning.

Modell 7655WC

RSK 821 3539



Tillbehör & alternativ: (extra kostnad)

Tempererat vatten: Genomströmningsvärmare DB24 (90656)

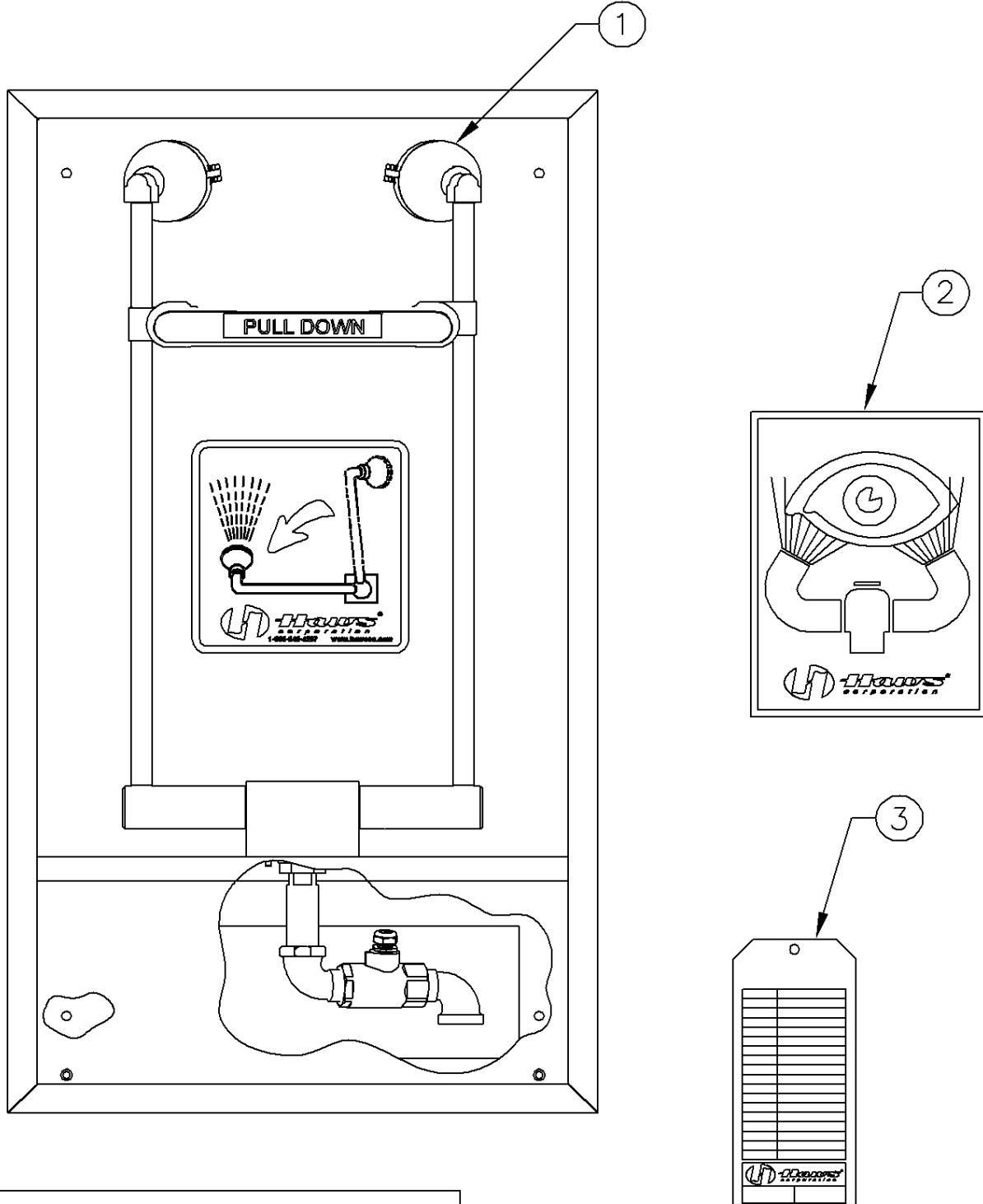
Skyddsblandare: MixSafeV2 (art.nr.90660)

Skylt: NYHET! **Supernova®** unik färg efterlysande grön universal skylt, syns lika bra i ljus som i mörker (best.nr.90205)




ITEM	DESCRIPTION
1	SP21FC EYEWASH HEADS
2	SP175 EYEWASH SIGN
3	SP170 TEST TAG
--	VRK7650 VALVE REPAIR KIT

PARTS BREAKDOWN



WHEN ORDERING PARTS PLEASE SPECIFY YOUR MODEL NUMBER



Haws
corporation

1455 KLEPPE LANE
SPARKS, NV

BACHWEG 3
CH-3401 BURGDORF
SWITZERLAND

DRAWN BY: J NICHOLS	DATE: 9 / 10 / 93	CHECK BY:	APPROV BY:	SCALE: N/A
TITLE: 7655WC EYE/FACE WASH			PART NUMBER: 0002080077	
DRAWING TYPE: PARTS BREAKDOWN			DRAWING NUMBER: 11601C00	
				REV. 4

REV	DESCRIPTION	ECN	DATE	BY/APVD
REVISIONS				



Ögon/ansiktsduschar Installation, drift, skötsel och felsöknings instruktion

Installation

1. Kontrollera att ögon/ansiktsduschen är intakt. (se ritning) Och att modellen är anpassad för användaren och miljön den ska placeras i.
2. Placera duschen vid riskkällan
3. Anpassa inkommande rör dimension (minimum rekommenderad dim. 1/2")
Med ett vatten tryck mellan 2- 6,2 bar
4. Spola igenom systemet ordentligt, innan duschen installeras
5. Installera duschen på anvisad höjd (se ritning)
6. Anslut eventuellt avlopp
7. Montera upp medföljande skylt vid duschen så att den är väl synlig
8. Fäst det inplastade test- kortet på duschen, testa duschens funktion och signera
9. Överlämna instruktionsbladet till skyddsombud eller ansvarig

Drift & Skötsel (komplett CHECK LISTA kan beställas kostnads fritt, kontakta oss)

1. Informera och utbilda berörd personal om duschens funktion och dess placering.
2. Kontrollera regelbundet att spolbilden är tillfredställande, att duschen inte har blivit skadad eller blivit smutsig (görs rent med mild tvållösning) och att lock på munstycken sitter på.
Kontrollera även att eventuell installerad skyddsblandare fungerar korrekt (se separat IDSI på skyddsblandare).
3. Duschen får inte vara blockerad (flytta eventuella hinder omgående)
4. Signera och datera på test- kort att genomgång av duschen har utförts, åtgärda omgående eventuella brister

Felsökning

1. Inget flöde
Svar: Kontrollera att inga avstängnings ventiler är stängda innan duschen
2. Dåligt flöde
Svar: a. Kontrollera att minst 2 bars tryck finns
b. Flödes kontroll kan vara igensatt, byt munstycke (gäller modell med SP11FC, SP21FC munstycken) montera bort munstycke och rengör (gäller modell med SP42, SP34 kontroll)
3. Spolbild skiljer mellan munstycken
Svar: Förmodligen igensatt flödes kontroll, se lösning 2b. Eller att duschen inte är rakt
Monterad
4. Vattnet rinner inte ut i avlopp
Svar: Kontrollera huvud avloppsledning i byggnaden, för att försäkra att den är konstruerad för
Att kunna ta emot vattenmängden
5. Ojämn spolbild
Svar: a. Kontrollera att skumfilter i munstycken (gäller SP21FT och Omni-Flo mod.) inte är igensatt, eller att partikelfiltret inte är igensatt (SP509)
b. Kontrollera att partiklar inte har fastnat i flödeskontrollerna, eller att dom sitter snett