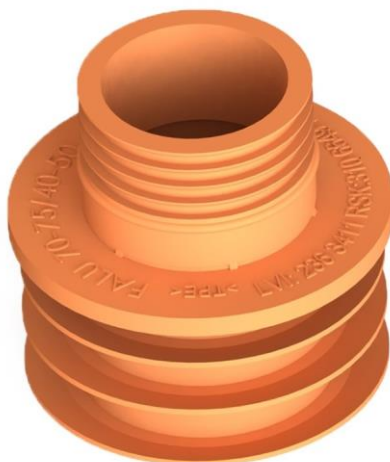


DRIFT OCH SKÖTSELINSTRUKTION



GUMMINIPPEL ”ORANGE”

**RSK 310 6649 // NRF 451 6672 // LVI 236 3411 ART.NR 85259
70-75/40-50mm**

Nippeln är tillverkad av TPE (Termoplastisk Elastomer). Ingen speciell skötsel behövs, annat än att den torkas av med trasa och vanligt mildt rengöringsmedel.

Användningsområde:

För montage i 2” Normalrörsmuff.
3” Normalrörsslätände.
Ø75mm MA-rör slätände.
Ø75mm PVC/PP-rör muff/slätände.

och övergång till Ø40/50mm PVC/PP rör.

Montering:

Nippeln är avsedd för stående montage och avloppsvatten.
Är ej godkänd för inbyggnad, s.k. dolt montage.

Gör rent gjutjärnsröret/röret noggrant före montage så att all smuts och rost försvinner.
Tryck ner nippeln i botten (till flänsen tar i röränden)
Änden på röret skall passera hela gumminippeln vid montage.

Vi rekommenderar **inte** smörjmedel pga risken att nippeln drivs ur röret.

Då variation kan förekomma i rörens innerdiameter ska täthetskontroll utföras efter montage, dvs känn att rör/rördel/anslutning sitter fast samt verifiera att installationen är tät!

Rengöring:

Max användningstemperatur kontinuerligt 80°, tillfälligt 90°.

Faluplast