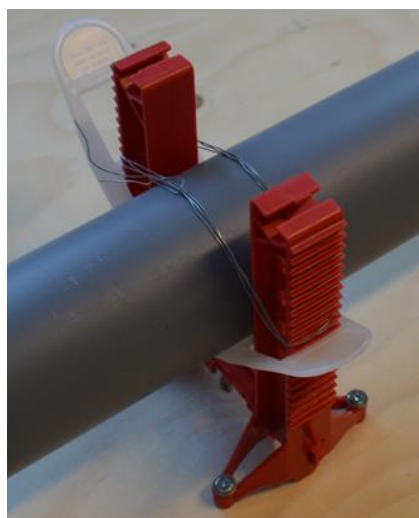


DRIFT OCH SKÖTSELINSTRUKTION



FALU TRIFOT

Art.nr 19529

Justerbart valvstöd för rör 50/75/110mm

RSK 381 1649 VVS 042899110

NRF 451 6525 LVI 248 8253

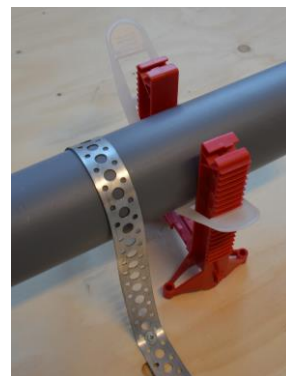
Valvstödet och stödbandet är tillverkat i polypropen (PP).

Användningsområde:

Stöd vid ingjutning av avloppsrör i dimension 50/75/110mm

Falu Trifot är justerbart i höjd, så att fall kan erhållas.

- Ø50mm 36 – 143mm (räknat underkant rör)
- Ø75mm 30 – 125mm
- Ø110mm 25 – 115mm



Montering:

- Placera foten plant och stabilt mot underlag.
- Justera in så att stödet motsvarar den rörstorlek som används.
- Montera stödbandet.
- Fäst stödet i de fyra fästpunkterna.
- Justera in stödet så att rätt fall erhålls.
- Naja fast röret så att det inte kan flyta upp.

TIPS: Montera patentband över röret och fäst mot underlaget för att ytterligare säkra att röret sitter fixerat.



Faluplast