

MÄTENHETER OCH TILLBEHÖR



STÄNGVENTIL MED MÄTUTTAG

STS stängventil erbjuder en testpunkt för diagnos av systemet. Den är idealiskt lämpad för användning på sekundärsidan i värme- och kylanläggningar samt i tappvattenanläggningar.



SJÄLVTÄTANDE MÄTUTTAG

För snabb och enkel diagnos.



AMETAL®

Avzinkningshärdig legering som ger ventilen längre livslängd och sänker riskerna för läckage.

TEKNISK BESKRIVNING

Användningsområde:

Värme- och kylanläggningar.
Tappvattenanläggningar.

Funktion:

Mätning
Avstängning
Avtappning

Dimensioner:

DN 10-50

Tryckklass:

PN 20

Temperatur:

Max arbetstemperatur: 120°C
För högre temperatur, dock max 150°C, kontakta närmaste säljkontor.

Material:

Ventilerna tillverkas av AMETAL®
Sätetätning: Kägla med O-ring i EPDM
Spindeltätning: O-ring i EPDM
Ratt: Polyamid

AMETAL® är TAs avzinkningshårdiga legering.

Märkning:

Hus: TA, PN 20/150, DN och tumbeteckning.
Ratt: Ventiltyp och DN.

Typgodkännande:

Typgodkänd för tappvatteninstallationer av SP SITAC.

MÄTUTTAG

Mätuttaget är självtätande. Vid mätning lossas locket varefter mätnålen förs in genom det självtätande mätuttaget.

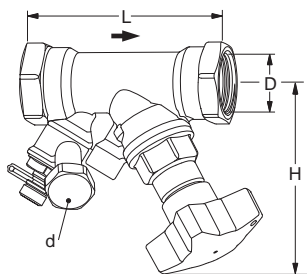
AVTAPPNING

Ventiler med avtappningsnippel för G1/2 eller G3/4 anslutning.
Ventiler utan avtappningsnippel har täckhylsa. Denna täckhylsa kan bytas ut mot avtappningssats som finns som tillbehör.



Invändiga gängor

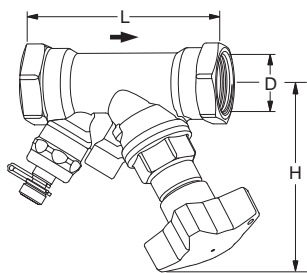
Gänglängd enligt ISO 7/1
Med avtappning



RSK nr	TA nr	DN	D	L	H	Kvs	Kg
d = G1/2							
-	52 149-215*	15	G1/2	90	100	3,5	0,62
-	52 149-220*	20	G3/4	97	100	6,8	0,68
-	52 149-225	25	G1	110	105	9,8	0,88
-	52 149-232	32	G1 1/4	124	110	18,3	1,2
-	52 149-240	40	G1 1/2	130	120	25,4	1,5
-	52 149-250	50	G2	155	120	42,4	2,1
d = G3/4							
-	52 149-615*	15	G1/2	90	100	3,5	0,62
-	52 149-620*	20	G3/4	97	100	6,80	0,68
-	52 149-625	25	G1	110	105	9,80	0,8
-	52 149-632	32	G1 1/4	124	110	18,3	1,2
-	52 149-640	40	G1 1/2	130	120	25,4	1,5
-	52 149-650	50	G2	155	120	42,4	2,1

Invändiga gängor

Gänglängd enligt ISO 7/1
Utan avtappning (kan installeras under drift)



RSK nr	TA nr	DN	D	L	H	Kvs	Kg
-	52 149-015*	15	G1/2	90	100		0,52
-	52 149-020*	20	G3/4	97	100	6,8	0,58
-	52 149-025	25	G1	110	105	9,8	0,78
-	52 149-032	32	G1 1/4	124	110	18,3	1,0
-	52 149-040	40	G1 1/2	130	120	25,4	1,4
-	52 149-050	50	G2	155	120	42,4	2,0

→ = Flödesriktning

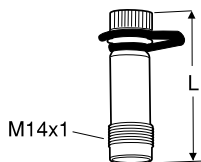
Kvs = m³/h vid ett tryckfall av 1 bar och fullt öppen ventil.

*) Kan anslutas till släta rör med klämringsskopplingen KOMBI. Se katalogblad KOMBI.

TILLBEHÖR

Mätuttag

Max 120°C (intermittent 150°C)

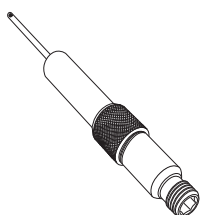


RSK nr	TA nr	L
489 15 89	52 179-014	44
489 15 86	52 179-015	103

Mätuttag

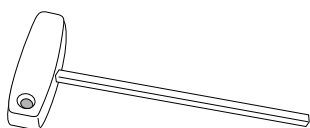
Förlängning 60 mm (ej till 52 179-000/-601)

Kan monteras utan avtappning av systemet



RSK nr	TA nr
489 15 31	52 179-006

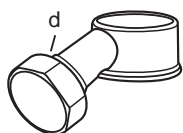
Insexnyckel



RSK nr	TA nr		
489 15 46	52 187-105	5 mm	Avtappning

Avtappningsatts

Kan installeras under drift

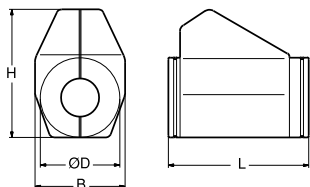


RSK nr	TA nr	d
489 15 97	52 179-990	G1/2
-	52 179-996	G3/4

Isolerkäpa

För värme/kyla

Se katalogblad Isolerkäpor vid behov av ytterligare information.



RSK nr	TA nr	För DN	L	H	D	B
401 58 12	52 189-615	15, 20	155	135	90	103
401 58 13	52 189-625	25	175	142	94	103
401 58 14	52 189-632	32	195	156	106	103
401 58 15	52 189-640	40	214	169	108	113
401 58 16	52 189-650	50	245	178	108	114

Produkterna, texterna, fotona, grafiken och diagrammen i denna folder kan ändras av Tour & Andersson utan föregående meddelande och utan att några skäl anges. Den senaste informationen om våra produkter och specifikationer finns på www.tourandersson.com.

5.5.10 SE STS 2010.03