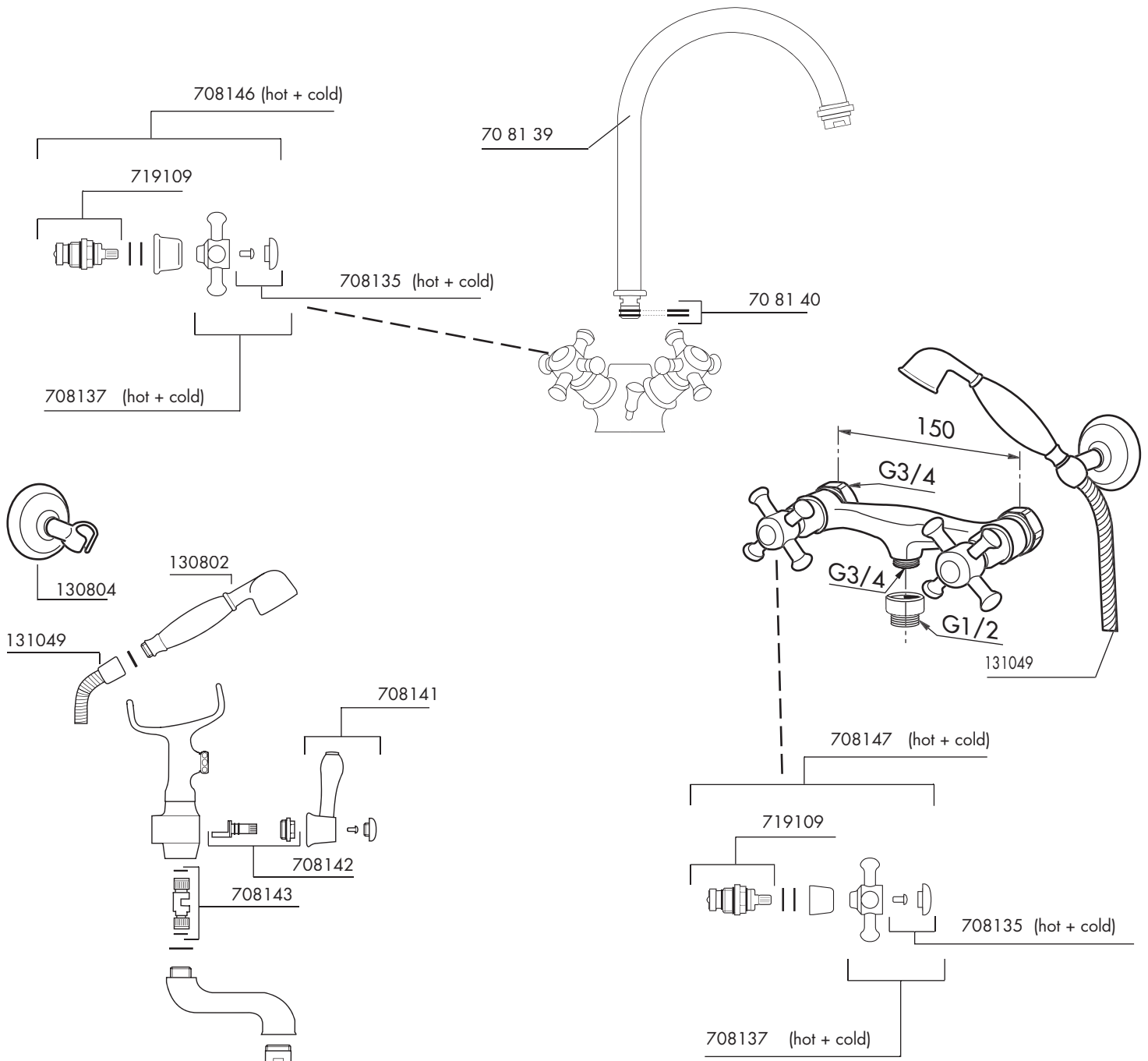
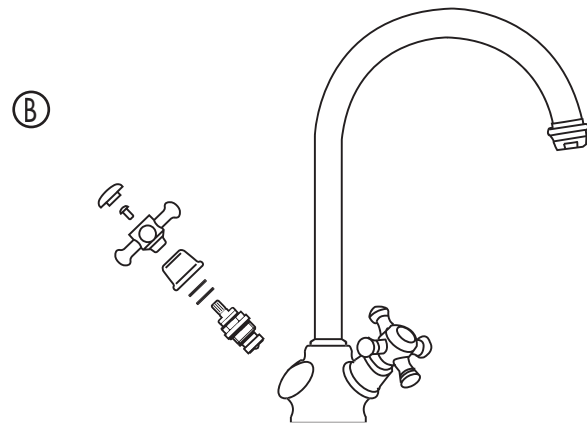
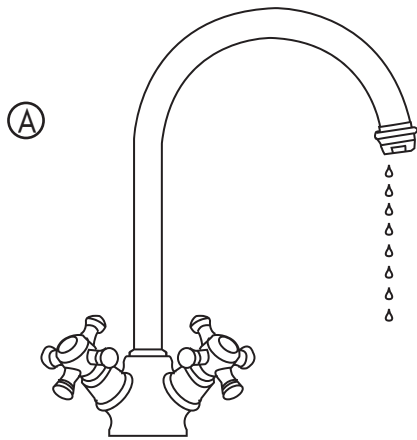
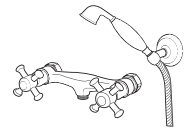
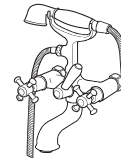


TWO HANDLE MIXERS Montering, drift och skötsel



SVENSKA

MONTERINGSANVISNING

OBS! Vid installation måste ledningarna fram till blandarna rensas innan blandaren monterar. Använd stödhylsa enligt kopplingsfabrikantens anvisningar.

OBS! Tänk på att c/c måttet är 150 c/c (ny EU-standard), vid montering på anslutning 160 c/c krävs excenter-kopplingar, MA-nr 63 03 87.

SERVICEINSTRUKTION

Feilsymptom och åtgärder

Det droppar från pipen när blandaren är stängd

Orsak: Defekt överstycke.

Åtgärd: Byt ut överstycket. Stäng av vattnet, skruva bort locket och skruven, demontera överstycket och byt ev. överstycket (MA-nr 719109.AE).

Det läcker vid svängpipsanslutningen

Orsak: Pipens O-ringstättningar är defekta.

Åtgärd: Byt O-ringar: Skruva ur låsskruven vid pipens infästning, drag ur pipen, byt O-ringar, återmontera.

Uttjänta produkter kan återlämnas till Mora Armatur för återvinning.

DANSK

MONTERINGSANVISNING

NB: Ved nyinstallation skal rørledningerne skylles rene inden montering af blandingsbatteriet.

SERVICEINSTRUKTION

Fejlsymptomer og løsninger

Utæthed fra udløbstuden, når blandingsbatteriet er lukket

Årsag: Overdelen er defekt.

Løsning: Udskift overdelen. Luk for vandet. Skru dæksel og skru af. Demonter overdelen og udskift eventuelt denne (MA-nr 719109.AE).

Utæthed ved svingtudens tilslutning

Årsag: O-ringene i svingtuden er defekte.

Løsning: Udskift O-ringene. Skru låseskruen ved fastgørelsen af svingtuden af. Træk svingtuden af. Ombyt O-ringene og monter igen.

DEUTSCH

MONTAGEANLEITUNG

Achtung: Vor dem Ersteinbau von Armaturen ist das Leitungsnetz gut durchzuspülen.

SERVICEANLEITUNG

Mögliche Fehler und Lösungen

Tropfen aus dem Wannenauslauf

Ursache: Das Oberteil ist fehlerhaft.

Lösung: Das Oberteil austauschen. Das Wasser abstellen. Die Kappe und die Schraube abschrauben. Das Oberteil demontieren und eventuell austauschen (MA-nr 719109.AE).

Tropfen am Anschluß des Schwenkauslaufs

Ursache: Die O-Ringe des Schwenkauslaufs sind fehlerhaft.

Lösung: Die O-Ringe austauschen. Die Verschlußschraube der Befestigung des Auslaufs abschrauben. Den Auslauf herausziehen. Die O-Ringe austauschen und wieder montieren.

ENGLISH

MOUNTING INSTRUCTION

Note! When plumbing in, the supply lines to the mixer shall be thoroughly cleaned and flushed before the mixer is fitted.

SERVICE INSTRUCTIONS

Fault finding: reasons and actions

Leakage from the outlet spout when the mixer is turned off

Reason: The headwork is defective.

Action: Replace the headwork.

Turn off the water supply. Unscrew the cover and the screw. Dismount the headwork and replace eventually the headwork (MA-nr 719109.AE).

Leakage at the connection of the swivel spout

Reason: The O-rings in the swivel spout are defective.

Action: Replace the O-rings

Unscrew the locking screw at the fixation of the spout. Pull out the spout. Replace the O-rings and remount.

NORSK

MONTERINGSANVISNING

OBS! Ved nyinstallasjon skal rørledningene spyles rene før blandebatteriet monteres. Benytt støttehylse.

SERVICEINSTRUKSJON

Feilsymptomer og løsninger

Det drypper fra tuten når blandebatteriet er stengt.

Løsning: Skift pakning. Steng av vannet, skru av lokket og skruen for rattet. Skru av overdelen (MA-nr 719109.AE) med en skiftenøkkel. Skift pakning.

Det lekker ved tuten innfesting.

Løsning: Skift O-ring: Skru ut låseskruen ved tuten innfesting, trekk opp svingtuten, skift O-ring. Monter tuten igjen.