

VSH SudoPress



VSH SudoPress systemet

VSH SudoPress är ett komplett rörsystem som passar för flera olika applikationer som tappvatten, värme, kyla, gas och tryckluftssystem. VSH SudoPress sortimentet finns i elförzinkat stål, rostfritt stål och koppar. Kopplingarna har V-profil i dimensionerna 12-54 och M-profil i dimension 66,7-108.

VSH SudoPress tillverkas i vår moderna och automatiska fabrik i Hilversum utanför Amsterdam där vi upprätthåller strikta kvalitetskontroller i produktionsprocessen.

VSH SudoPress är ett mycket säkert system då kopplingarna är försedda med dubbel läckageindikering, De har O-ringar med LBP (leak before pressed) funktion som innebär att kopplingar som inte har pressats kommer att läcka under provtryckningstestet. Kopplingarna är dessutom försedda med Visu-Control® ringar som deformeras under pressningen vilket gör att två "öron" på plastringen blir synliga efter pressning. Därför finns det inte något behov av att markerade pressade kopplingar i efterhand.



Användningsområden

Tappvatteninstallation

VSH sudoPress presskopplingar i syrafast stål, godkända enligt SS-EN 10312.

O-ringar:	EPDM* (svart)
Arbetstemperatur:	-20 °C till +110 °C (+130°C kortvarigt)
Arbetstryck:	Max. 16 bar

VSH SudoPress presskopplingar och rör i koppar, godkända enligt i SS-EN 1057 R220/250/R290.

O-ringar:	EPDM* (svart)
Arbetstemperatur:	-20 °C till +110 °C (+135°C kortvarigt)
Arbetstryck:	Max. 16 bar

När VSH XPress presskopplingar och rör i syrafast stål används i tappvatteninstallationer får halten vattenlösliga kloridjoner inte överstiga 250 mg/liter.

Värmeinstallationer

VSH SudoPress presskopplingar i elförzinkat stål, godkända enligt SS-EN 10305-3, eller VSH SudoPress presskopplingar i syrafast stål, godkända enligt SS-EN 10312.

O-ringar:	EPDM* (svart)
Arbetstemperatur:	-20 °C till +110 °C (+130°C kortvarigt)
Arbetstryck:	Max. 16 bar

VSH XPress presskopplingar och rör i koppar, godkända enligt SS-EN 1057 R220/R250/R290.

O-ringar:	EPDM* (svart)
Arbetstemperatur:	-20 °C till +110 °C (+130°C kortvarigt)
Arbetstryck:	Max. 16 bar

Tryckluftinstallation

VSH SudoPress presskopplingar i elförzinkat stål, godkända enligt SS-EN 10305-3,

VSH SudoPress presskopplingar i syrafast stål, godkända enligt SS-EN 10312

VSH SudoPress kopplingar i elförzinkat stål kan användas för tryckluft under följande förhållande:

Vatten innehåll: Max 880mg/m³, Klass 3, ISO 8573 -Del 1

Olje innehåll: Max 25mg/m³, Klass 5, ISO 8573-Del 1

Om det maximala vatteninnehållet överstiges måste koppar eller rostfria kopplingar användas. Om tryckluften innehåller mineraler eller vegetabilisk olja måste FPM o-ringar användas. EPDM O-ringar får bara användas för syntetisk olja eller torr tryckluft (ej överstiga 25mg/m³)

O-ringar: EPDM (svart)
Arbetstemperatur: -20 °C till +110 °C (+130°C kortvarigt)
Arbetstryck: Max. 16 bar (dim 12-54) 10 bar (dim 66,7-108)

O-ringar: FPM (grön)
Arbetstemperatur: -30 °C till +200 °C (+230°C kortvarigt)
Arbetstryck: Max. 16 bar (dim 12-54) 10 bar (dim 66,7-108)

VSH SudoPress presskopplingar och rör i koppar, godkända enligt EN 1057 R220/R250/R290

O-ringar: EPDM (svart)
Arbetstemperatur: -20 °C till +110 °C (+130°C kortvarigt)
Arbetstryck: Max. 16 bar (dim 12-54) 10 bar (dim 66,7-108)

O-ringar: FPM (grön)
Arbetstemperatur: -20 °C till +180 °C (+230°C kortvarigt)
Arbetstryck: Max. 16 bar (dim 12-108)

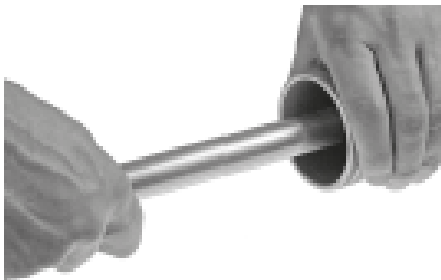
För övriga medier hänvisar vi till vår tekniska dokumentation som finns på RSK Databasen

Monteringsanvisning

1. Kapa röret i önskad längd med rörskärare eller rörkap. Använd EJ vinkelslip, olekylda sågar, slihjul eller skärbrännare!



2. Avgrada röränden grundligt invändigt och utvändigt och avlägsna lös smuts samt metallspån från insidan av röret (pga korrosions risk).



3. Kontrollera alltid att rörändarna är runda och släta. I synnerhet för kopparrör belagda i enlighet med DIN EN 1057 R220, som till exempel prisolrör, måste rörändarna kalibreras före pressning. Vid pressning på mjuka kopparrör (R220) ska alltid stödhylsa användas.

4. Markera korrekt insticksdjup, se tabell nästa sida, för att garantera en säker och korrekt fog.



5. Kontrollera kopplingen så att o-ringens sitter på plats och att det inte finns några skador eller smuts.

6. Skjut försiktigt in röret i presskopplingen fram till markerat insticksdjup. Tryck in röret rakt samtidigt som du vrider på det. Markeringen av insticksdjupet måste förbli synlig. Om kopplingen saknar stopp ska röret skjutas in åtminstone så långt som markerat insticksdjup visar. Vårdslös införing av röret i kopplingen kan skada O-ringens. Det är därför inte tillåtet. Om det är svårt att föra in röret i kopplingen på grund av små storlektoleranser kan t.ex. vatten eller tvål användas som smörjmedel. **Oljor, fetter eller smörjfett får under inga omständigheter användas som smörjmedel!**



7. Pressa rör och koppling med godkänt pressverktyg med V-profil. Kontrollera pressbackar och slingor avseende smuts och rengör dem vid behov. Dimension 12-35 pressas med pressback. Dimension 42-108 pressas med slingsats. En koppling får endast pressas en gång. Upprepa aldrig en tidigare pressning. Observera dock förfarandet med 2 ggr press på dimension 108!



8. Det är lätt för installatören att identifiera att en pressning är utförd tack vare Visu-Control® -tekniken (en plastring på änden av kopplingen). Visuellt kontroll: en plastring deformeras und

Provtryckning och spoling av rörsystem

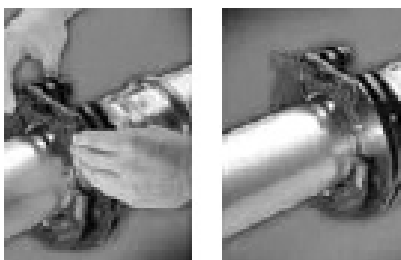
Så snart ett rörsystem har installerats måste det läckagekontrolleras innan det täcks över och döljs. Testmediet och resultaten från tryckprovningen måste dokumenteras i en så kallad tryckprovningsrapport. Vi rekommenderar täthetsprovning enligt gällande regler från Säker Vatten.

Alla rörsystem måste spolas noggrant innan de tas i bruk så att eventuella främmande föremål avlägsnas från rörens insidor. Det bidrar i hög grad till att hygienproblem och korrosionsskador kan undvikas.

Pressning av dimension 42-108 mm



1. Välj dimension på presslinga motsvarande rör/kopplingsdimension. Öppna slingan och placera den över kopplingens pressvulst, och stödplattan ligger an mot kopplingens ände.



2. Fäst ihop låsbygeln med motstående ände av slingan så att den låser. Vrid hela slingan till position för pressmaskinen.



3. Anslut nu pressmaskinen med dess slingadapter till presslingan. Pressmaskinen måste nu hållas vinkelrätt mot röret. Börja pressa enligt anvisningarna till aktuell pressmaskin.

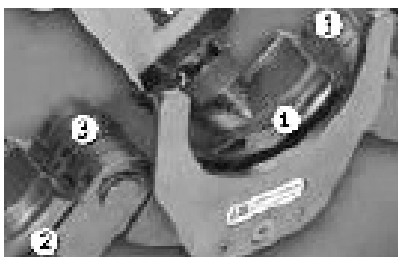


4. Efter fullföljd pressning, ska slingadaptorn lossas från slingan, och slingan demonteras från kopplingen. OBSERVERA steg 5 om du pressar 108 mm!

5. När 108 mm kopplingar pressas ska detta göras i TVÅ omgångar. Efter första pressningen (steg 1 - 5) låter du slingan sitta kvar. Därefter byter du sling-adaptorn på maskinen och pressar med adapter S324 ytterligare en gång.

6. DRI-SLIDE smörjmedel

När du pressar med slinga ska slingans delar smörjas enligt följande: Dimension 42x76mm var 50:e pressning och dimension 108mm, var 5:e pressning



Smörj delarna 1 - 3 i figuren.

Torka bort överflödigt och se till att Dri-Slide EJ kommer i kontakt med kopplingens O-ring.

Färgmarkering

Alla VSH SudoPress kopplingar har en färgad Visu-Control® ring, så att dess material tydligt kan åtskiljas från varandra. På installationsplatsen kan det många gånger vara svårt att skilja mellan rostfritt och elförzinkat stål. Med hjälp av färgmarkering undviks eventuella förväxlingar av de olika materialen.



Röd ring= SudoPress elförzinkat stål

Alla VSH SudoPress elförzinkat stålkopplingar kan identifieras med hjälp av den röda färgkoden.



Grön ring = SudoPress rostfritt stål

Alla VSH SudoPress rostfria stålkopplingar och ventiler identifieras med en grön ring.



VSH SudoPress Kopparkoppling

VSH SudoPress kopplingar i kopparkänns igen på den utmärkande färgen i materialet. Kopparkopplingarna avsedda för tappvattensystem har en grön Visu-Control® ring till skillnad från kopparkopplingarna avsedda för gas som har en gul ring och en tydlig gul markering.



Koppar



SP5270

Muff
(2 × muff)



Dimension	Artikelnr.	RSK-nr.
12	6671093	1764615
15	6671104	1764616
18	6671115	1764618
22	6671126	1764618
28	6671137	1764619
35	6671148	1764620
42	6671159	1764621
54	6671161	1764622
66,7	4800081	1759767
76,1	4800092	1767008
88,9	4800103	1767009
108	4800114	1767010

SP5275

Skjutmuff
(2 × muff)



Dimension	Artikelnr.	RSK-nr.
12	6671170	1764623
15	6671181	1764624
18	6671192	1764625
22	6671203	1764626
28	6671214	1764627
35	6671225	1764628
42	6671236	1764629
54	6671247	1764630
66,7	4806604	1759774
76,1	4800202	1767043
88,9	4800213	1767044
108	4800224	1767045

SP5002

90° böj
(2 × muff)



Dimension	Artikelnr.	RSK-nr.
12	6670092	1764508
15	6670103	1764509
18	6670114	1764510
22	6670125	1764511
28	6670136	1764512
35	6670147	1764513
42	6670158	1764514
54	6670169	1764515
66,7	4800389	1759720
76,1	4800391	1767174
88,9	4800400	1767175
108	4800411	1767176

SP5001

90° böj
(muff × slätända)



Dimension	Artikelnr.	RSK-nr.
12 × Ø12	6670015	1764500
15 × Ø15	6670026	1764501
18 × Ø18	6670037	1764502
22 × Ø22	6670048	1764503
28 × Ø28	6670059	1764504
35 × Ø35	6670061	1764505
42 × Ø42	6670070	1764506
54 × Ø54	6670081	1764507
66,7 × Ø66,7	4800501	1759721
76,1 × Ø76,1	4800510	1767196
88,9 × Ø88,9	4800521	1767197
108 × Ø108	4800532	1767198

SP5041

45° böj
(2 × muff)

Dimension	Artikelnr.	RSK-nr.
12	6670257	1764524
15	6670268	1764525
18	6670279	1764526
22	6670281	1764527
28	6670290	1764528
35	6670301	1764529
42	6670312	1764530
54	6670323	1764531
66,7	4800620	1759722
76,1	4800631	1767330
88,9	4800642	1767331
108	4800653	1767332

SP5040

45° böj
(muff × slätända)

Dimension	Artikelnr.	RSK-nr.
12 × Ø12	6670171	1764516
15 × Ø15	6670180	1764517
18 × Ø18	6670191	1764518
22 × Ø22	6670202	1764519
28 × Ø28	6670213	1764520
35 × Ø35	6670224	1764521
42 × Ø42	6670235	1764522
54 × Ø54	6670246	1764523
66,7 × Ø66,7	4800741	1759723
76,1 × Ø76,1	4800752	1767299
88,9 × Ø88,9	4800763	1767300
108 × Ø108	4800774	1767301

SP5086

S-rör
(muff × slätända)

Dimension	Artikelnr.	RSK-nr.
12 × Ø12	6671489	1764535
15 × Ø15	6671491	1764536
18 × Ø18	6671500	1764537
22 × Ø22	6671511	1764538

SP5085

S-rör
(2 × muff)

Dimension	Artikelnr.	RSK-nr.
Ø15	6671546	1764532
Ø18	6671467	1764533
Ø22	6671478	1764534

7087 S-rör
(2 x slätända)



Dimension	Artikelnr.	RSK-nr.
Ø15	4800785	1767274
Ø18	4800796	1767275
Ø22	4800807	1767276

7005 Passböj 90°
(2 x slätända)



Dimension	Artikelnr.	RSK-nr.
15	4805504	1767360
22	4805526	1767362
28	4805537	1767363

SP5243 Reducering
(muff x slätända)



Dimension	Artikelnr.	RSK-nr.
Ø15 x 12	6670950	1764600
Ø18 x 12	6670961	1764601
Ø18 x 15	6670972	1764602
Ø22 x 15	6670941	1764603
Ø22 x 18	6670983	1764604
Ø28 x 15	6670994	1764605
Ø28 x 18	6671005	1764606
Ø28 x 22	6671016	1764607
Ø35 x 22	6671027	1764608
Ø35 x 28	6671038	1764609
Ø42 x 22	6641049	1764610
Ø42 x 28	6671051	1764611
Ø42 x 35	6671060	1764612
Ø54 x 35	6671071	1764613
Ø54 x 42	6671082	1764614

SP5243 Reducering - forts.
(muff x slätända)



Dimension	Artikelnr.	RSK-nr.
Ø66,7 x 42	4802435	1760237
Ø66,7 x 54	4802446	1760238
Ø76 x 35	4802457	1767080
Ø76 x 42	4802468	1767081
Ø76 x 54	4802479	1767082
Ø76 x 66,7	4802481	1760239
Ø88,9 x 42	4802490	1767083
Ø88,9 x 54	4802501	1767084
Ø88,9 x 76,1	4802512	1767085
Ø108 x 42	4802523	1767086
Ø108 x 54	4802534	1767087
Ø108 76,1	4802556	1767088
Ø108 x 88,9	4802567	1767089

SP5240

Reducering
(2 x muff)

Dimension	Artikelnr.	RSK-nr.
15 x 12	6670862	1764592
18 x 15	6670873	1764593
22 x 15	6670884	1764594
22 x 18	6670895	1764595
28 x 22	6670906	1764596
35 x 28	6670917	1764597
42 x 35	6670928	1764598
54 x 42	6670939	1764599

SP5130

T-rör
(3 x muff)

Dimension	Artikelnr.	RSK-nr.
12	6670334	1764539
15	6670345	1764540
18	6670356	1764541
22	6670367	1764542
28	6670378	1764543
35	6670389	1764544
42	6670391	1764545
54	6670400	1764546
66,7	4801676	1760243
76,1	4801687	1767207
88,9	4801698	1767208
108	4801709	1767209

SP5130R

T-rör reducerat
(3 x muff)

Dim. (d1 x d2 x d3)	Artikelnr.	RSK-nr.
12 x 15 x 12	6670411	1764547
15 x 12 x 12	6670422	1764548
15 x 12 x 15	6670433	1764549
15 x 15 x 12	6670444	1764550
15 x 18 x 15	6670455	1764551
15 x 22 x 15	6670466	1764552
18 x 12 x 18	6670477	1764553
18 x 15 x 15	6670488	1764554
18 x 15 x 18	6670499	1764555
18 x 18 x 15	6670501	1764557
22 x 12 x 22	6670521	1764558
22 x 15 x 15	6670532	1764559
22 x 15 x 18	6670543	1764560
22 x 15 x 22	6670554	1764561
22 x 18 x 15	6670565	1764562
22 x 18 x 18	6670576	1764563
22 x 18 x 22	6670587	1764564
22 x 22 x 15	6670598	1764565

SP5130R

T-rör reducerat - forts.
(3 x muff)

Dim. (d1 x d2 x d3)	Artikelnr.	RSK-nr.
22 x 22 x 18	6670609	1764566
22 x 28 x 22	6670611	1764567
28 x 15 x 22	6670620	1764568
28 x 15 x 28	6670631	1764569
28 x 18 x 22	6670642	1764570
28 x 18 x 28	6670653	1764571
28 x 22 x 22	6670664	1764572
28 x 22 x 28	6670675	1764573
28 x 28 x 15	6670686	1764574
28 x 28 x 18	6670697	1764575
28 x 28 x 22	6670708	1764576
35 x 15 x 35	6670719	1764577
35 x 18 x 35	6670721	1764578
35 x 22 x 28	6670730	1764579
35 x 22 x 35	6670741	1764580
35 x 28 x 28	6670752	1764581
35 x 28 x 35	6670763	1764582
42 x 22 x 42	6670774	1764583
42 x 28 x 42	6670785	1764584

SP5130R T-rör reducerat - forts.
(3 × muff)



Dim. (d1 × d2 × d3)	Artikelnr.	RSK-nr.
42 × 35 × 35	6670796	1764585
42 × 35 × 42	6670807	1764586
54 × 22 × 54	6670818	1764587
54 × 28 × 54	6670829	1764588
54 × 35 × 54	6670831	1764589
54 × 42 × 42	6670840	1764590
54 × 42 × 54	6670851	1764591
66,7 × 28 × 66,7	4806197	1760245
66,7 × 35 × 66,7	4805361	1760244
66,7 × 42 × 66,7	4805350	1760246
66,7 × 54 × 66,7	4805341	1760247
76,1 × 22 × 76,1	4805372	1760249
76,1 × 28 × 76,1	7805383	1760250
76,1 × 35 × 76,1	4802061	1767244
76,1 × 42 × 76,1	4802072	1767245
76,1 × 54 × 76,1	4802083	1767246
88,9 × 54 × 88,9	4802105	1767247
88,9 × 76,1 × 88,9	4802116	1767248

SP5130R T-rör reducerat - forts.
(3 × muff)



Dim. (d1 × d2 × d3)	Artikelnr.	RSK-nr.
108 × 54 × 108	4802127	1767249
108 × 66,7 × 108	4805394	1760251
108 × 76,1 × 108	4802138	1767250
108 × 88,9 × 108	4802149	1767251

SP4130G T-rör med inv. gga
(muff × inv. gga × muff)



Dimension	Artikelnr.	RSK-nr.
12 × Rp1/2 × 12	6671764	1764684
15 × Rp1/2 × 15	6671775	1764686
18 × Rp1/2 × 18	6671786	1764687
22 × Rp1/2 × 22	6671797	1764688
22 × Rp3/4 × 22	6671808	1764689
28 × Rp1/2 × 28	6671819	1764690
28 × Rp3/4 × 28	6671821	1764691
35 × Rp1/2 × 35	6671830	1764692
42 × Rp1/2 × 42	6671841	1764693
54 × Rp1/2 × 54	6671852	1764694
76,1 × Rp1/2 × 76,1	4805482	1760252
108 × Rp1/2 × 108	4805493	1760253

SP4270G Övergångsmuff
(muff × inv. gga)



Dimension	Artikelnr.	RSK-nr.
12 × Rp3/8	6672105	1764724
12 × Rp1/2	6672116	1764725
15 × Rp3/8	6672127	1764726
15 × Rp1/2	6672138	1764727
15 × Rp3/4	6672149	1764728
18 × Rp1/2	6672151	1764729
18 × Rp3/4	6672160	1764730
22 × Rp1/2	6672171	1764731
22 × Rp3/4	6672182	1764732
22 × Rp1	6672193	1764733
28 × Rp3/4	6672204	1764734
28 × Rp1	6672215	1764735
28 × Rp1 1/4	6672226	1764736
35 × Rp1	6672237	1764737
35 × Rp1 1/4	6672248	1764738
42 × Rp1 1/4	6672259	1764739
42 × Rp1 1/2	6672261	1764740
54 × Rp2	6672270	1764741

SP4243G Övergångsmuff
(muff × utv. gga)

Dimension	Artikelnr.	RSK-nr.
12 x R3/8	6671907	1764703
12 x R1/2	6671918	1764704
15 x R3/8	6671929	1764705
15 x R1/2	6671931	1764706
15 x R3/4	6671940	1764707
18 x R1/2	6671951	1764708
18 x R3/4	6671962	1764709
22 x R1/2	6671973	1764710
22 x R3/4	6671984	1764711
22 x R1	6671995	1764712
28 x R3/4	6672006	1764713
28 x R1	6672017	1764714
28 x R1 1/4	6672028	1764715
35 x R1	6672039	1764716
35 x R1 1/4	6672041	1764717
35 x R1 1/2	6672050	1764718
42 x R1 1/4	6672061	1764719
42 x R1 1/2	6672072	1764720
54 x R2	6672094	1764722

SP4243G Övergångsmuff - forts.
(muff × utv. gga)

Dimension	Artikelnr.	RSK-nr.
66,7 x R2 1/2	4801214	1760325
76,1 x R2 1/2	4801225	1767033
76,1 x R3	4801236	1767365
88,9 x R3	4801247	1767034
108 x R4	4801258	1767035

SP4281G Övergångsnippel
(slätända × inv. gga)

Dimension	Artikelnr.	RSK-nr.
12 x Rp1/2	6673062	1764752
15 x Rp1/2	6673073	1764753
18 x Rp1/2	6673084	1764754
18 x Rp3/4	6673095	1764755
22 x Rp1/2	6673106	1764756
22 x Rp3/4	6673117	1764757
28 x Rp3/4	6673128	1764758
28 x Rp1	6673139	1764759
35 x Rp1	6673141	1764760
35 x Rp1 1/4	6673150	1764761
42 x Rp1 1/2	6673161	1764762
54 x Rp2	6673172	1764763

Var försiktig under pressningen så att pressbackarna inte kommer i kontakt med nyckelgreppets anläggningsytor!

SP4280G Övergångsnippel
(slätända × utv. gga)

Dimension	Artikelnr.	RSK-nr.
12 x R1/2	6672963	1764742
15 x R1/2	6672974	1764743
18 x R1/2	6672985	1764744
18 x R3/4	6672996	1764745
22 x R1/2	6673007	1764746
22 x R3/4	6673018	1764747
28 x R1	6673029	1764748
35 x R1 1/4	6673031	1764749
42 x R1 1/2	6673040	1764750
54 x R2	6673051	1764751

Var försiktig under pressningen så att pressbackarna inte kommer i kontakt med nyckelgreppets anläggningsytor!

SP4001G

Vinkel 90°
(muff × utv. gga)



Dimension	Artikelnr.	RSK-nr.
15 × R1/2	6671544	1764650
18 × R1/2	6671555	1764651
18 × R3/4	6671566	1764652
22 × R3/4	6671577	1764653
28 × R1	6671588	1764654

SP4090G

Vinkel 90°
(muff × inv. gga)



Dimension	Artikelnr.	RSK-nr.
12 × Rp1/2	6671599	1764659
15 × Rp3/8	6671601	1764660
15 × Rp1/2	6671610	1764661
18 × Rp1/2	6671632	1764663
18 × Rp3/4	6671643	1764664
22 × Rp1/2	6671654	1764665
22 × Rp3/4	6671665	1764666
28 × Rp1	6671687	1764668

SP4330G

Unionskoppling med planpackning
(muff × inv. gga)



Dimension	Artikelnr.	RSK-nr.
12 × Rp1/2	6672369	1764772
15 × Rp1/2	6672371	1764773
15 × Rp3/4	6672380	1764774
18 × Rp1/2	6672391	1764775
18 × Rp3/4	6672402	1764776
22 × Rp3/4	6672413	1764777
22 × Rp1	6672424	1464778
28 × Rp1	6672435	1764779
35 × Rp1 1/4	6672446	1764780
42 × Rp1 1/2	6672457	1764781
54 × Rp2	6672468	1764782

SP4331G

Unionskoppling med planpackning
(muff × utv. gga)



Dimension	Artikelnr.	RSK-nr.
12 × R3/8	6672479	1764783
12 × R1/2	6672481	1764784
15 × R1/2	6672490	1764785
15 × R3/4	6672501	1764786
18 × R1/2	6672512	1764787
18 × R3/4	6672523	1764788
22 × R1/2	6672534	1764789
22 × R3/4	6672545	1764790
28 × R1	6672567	1764792
35 × R1 1/4	6672578	1764793
42 × R1 1/2	6672589	1764794
54 × R2	6672591	1764795

SP4330 Unionskoppling med planpackning
(2 × muff)



Dimension	Artikelnr.	RSK-nr.
12	6672281	1764764
15	6672292	1764765
18	6672303	1764766
22	6672314	1764767
28	6672325	1764768
35	6672336	1764769
42	6672347	1764770
54	6672358	1764771

SP4359G Övergångskoppling med lekande mutter
(muff × inv. gga)



Dimension	Artikelnr.	RSK-nr.
12 × G3/8	6671258	1855432
12 × G1/2	6671269	1855433
15 × G1/2	6671271	1855434
15 × G3/4	6671280	1855435
18 × G3/4	6671291	1855437
22 × G3/4	6671302	1855438
22 × G1	6671313	1855439
28 × G1 1/4	6671324	1855440
35 × G1 1/4	6671335	1855441
42 × G1 1/2	6671346	1855442
42 × G1 3/4	6671357	1855443
54 × G2	6671368	1855444
54 × G2 3/8	6671379	1855445

SP4471G Ventilfäste
(muff × inv. gga)



Dimension	Artikelnr.	RSK-nr.
12 × Rp1/2	6672600	1764796
15 × Rp1/2	6672611	1764797
18 × Rp1/2	6672622	1764798
22 × Rp3/4	6672633	1764799

SP5301 Huv
(1 × muff)



Dimension	Artikelnr.	RSK-nr.
12	6671381	1764639
15	6671390	1764640
18	6674976	1764641
22	6671401	1764642
28	6671412	1764643
35	6671423	1764644
42	6671434	1764645
54	6671445	1764646
66,7	4806340	1760303
76,1	4803029	1767097
88,9	4806351	1767098
108	4803040	1767099

S1283 Stödhylsa



Dimension	Artikelnr.	RSK-nr.
10 x 1,0	0883223	1965313
12 x 1,0	0883234	1965314
15 x 1,0	0883245	1965315
18 x 1,0	0883278	1965316
22 x 1,0	0883291	1965317
28 x 1,2	0883300	1965318

SP5290 Plugg



Dimension	Artikelnr.	RSK-nr.
Ø12	6673183	1764631
Ø15	6673194	1764632
Ø18	6673205	1764633
Ø22	6673216	1764634
Ø28	6673227	1764635
Ø35	6673238	1764636
Ø42	6673249	1764637
Ø54	6673251	1764638

SP5501 O-ring med LBP-funktion
(svart, EPDM)



Dimension	Artikelnr.	RSK-nr.
12	6569805	1638672
15	6569816	1638673
18	6569827	1638674
22	6569838	1638675
28	6569849	1638676
35	6569851	1638677
42 Endast för koppar	6673348	
54 Endast för koppar	6673359	

SP5501M O-ring, standard (ej LBP)
(svart, EPDM)



Dimension	Artikelnr.	RSK-nr.
66,7	6562919	1638680
76,1	6562921	1638681
88,9	6562930	1638682
108	6562941	1638683

C1700 O-ring för särskilda tillämpningar
(grön, FPM)



Dimension	Artikelnr.	RSK-nr.
12	6558508	1638690
15	6558519	1638691
18	6558521	1638692
22	6558530	1638693
28	6558541	1638694
35	6558552	1638695
42 Endast för koppar	6673425	
54 Endast för koppar	6673427	

SP5501SM O-ring för särskilda tillämpningar
(grön, FPM)



Dimension	Artikelnr.	RSK-nr.
66,7	6562952	1638698
76,1	6562963	1638699
88,9	6562974	1638700
108	6562985	1638701

Förkrommad koppar



SP5270CP Muff
(2 × muff)



Dimension	Artikelnr.	RSK-nr.
12	6676001	1769489
15	6676010	1769490

SP5275CP Skjutmuff
(2 × muff)



Dimension	Artikelnr.	RSK-nr.
12	6676021	1769491
15	6676032	1769492

SP4270GCP Övergångsmuff
(muff × inv. gga)



Dimension	Artikelnr.	RSK-nr.
12 × Rp1/2	6676221	1769495
15 × Rp1/2	6676230	1769496

SP4243GCP Övergångsnippel
(muff × utv. gga)



Dimension	Artikelnr.	RSK-nr.
12 × R1/2	6676208	1769493
15 × R1/2	6676219	1769494

SP5002CP Bøj 90°
(2 x muff)



Dimension	Artikelnr.	RSK-nr.
12	6676065	1769013
15	6676076	1769014

SP5001CP 90° bøj
(muff x slätända)



Dimension	Artikelnr.	RSK-nr.
12	6676043	1769011
15	6676054	1769012

SP5041CP 45° bøj
(2 x muff)



Dimension	Artikelnr.	RSK-nr.
12	6676109	1769017
15	6676111	1769018

SP5040CP 45° bøj
(muff x slätända)



Dimension	Artikelnr.	RSK-nr.
12	6676087	1769015
15	6676098	1769016

SP5243CP Reducering
(muff x slätända)



Dimension	Artikelnr.	RSK-nr.
15 x 12	6676186	1769487
18 x 15	6676197	1769488

SP5086CP S-rör
(muff x slätända)



Dimension	Artikelnr.	RSK-nr.
12	6676252	1769447
15	6676263	1769448

SP5130CP T-rör
(3 x muff)



Dimension	Artikelnr.	RSK-nr.
12	6676120	1769449
15	6676131	1769450

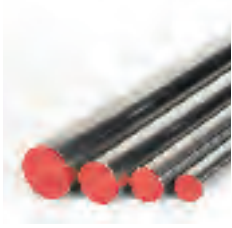
SP5130RCP T-rör reducerat
(3 x muff)



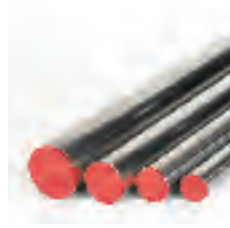
Dimension	Artikelnr.	RSK-nr.
12 x 15 x 12	6676142	1769451
15 x 12 x 12	6676153	1769452
15 x 12 x 15	6676164	1769453
15 x 15 x 12	6676175	1769454

Elförzinkat



C1459 Elförzinkade stålrör
(längd 6 m)

Dimension	DN	Artikelnr.	RSK-nr.
12 × 1,2	10	6204594	1550780
15 × 1,2	12	6204605	1550781
18 × 1,2	15	6204616	1550782
22 × 1,5	20	6204627	1550783
28 × 1,5	25	6204638	1550784
35 × 1,5	32	6204649	1550785
42 × 1,5	40	6204651	1550786
54 × 1,5	50	6204660	1550787
66,7 × 1,5	60	6204836	1550798
76,1 × 2,0	65	6204803	1550788
88,9 × 2,0	80	6204814	1550789
108 × 2,0	100	6204825	1550790

C1459 Elförzinkade stålrör
(längd 3 m)

Dimension	DN	Artikelnr.	RSK-nr.
12 × 1,2	10	6206266	1367236
15 × 1,2	12	6206277	1556651
18 × 1,2	15	6206288	1556652
22 × 1,5	20	6206299	1556653
28 × 1,5	25	6206301	1556654
35 × 1,5	32	6206310	1556655
42 × 1,5	40	6206321	1556656
54 × 1,5	50	6206332	1556657

SP8270 Muff
(2 × muff)

Dimension	Artikelnr.	RSK-nr.
12	6561588	1541541
15	6561599	1541542
18	6561601	1541543
22	6561610	1541544
28	6561621	1541545
35	6561632	1541546
42	6561643	1541547
54	6561654	1541578
66,7	6562017	1541557
76,1	6562028	1541558
88,9	6562039	1541559
108	6562041	1541560

SP8275 Skjutmuff
(2 × muff)

Dimension	Artikelnr.	RSK-nr.
12	6561665	1541549
15	6561676	1541550
18	6561687	1541551
22	6561698	1541552
28	6561709	1541553
35	6561711	1541554
42	6561720	1541555
54	6561731	1541556
66,7	6562050	1541561
76,1	6562061	1541562
88,9	6562072	1541563
108	6562083	1541564

SP8002

90° böj
(2 × muff)



Dimension	Artikelnr.	RSK-nr.
12	6560499	1542471
15	6560501	1542472
18	6560510	1542473
22	6560521	1542474
28	6560532	1542475
35	6560543	1542476
42	6560554	1542477
54	6560565	1542478
66,7	6562259	1542527
76,1	6562261	1542528
88,9	6562270	1542529
108	6562281	1542530

SP8001

90° böj
(muff × slätända)



Dimension	Artikelnr.	RSK-nr.
12 × Ø12	6560642	1542479
15 × Ø15	6560653	1542480
18 × Ø18	6560664	1542481
22 × Ø22	6560675	1542482
28 × Ø28	6560686	1542483
35 × Ø35	6560697	1542484
42 × Ø42	6560708	1542485
54 × Ø54	6560719	1542486
66,7 × Ø66,7	6562292	1542531
76,1 × Ø76,1	6562303	1542532
88,9 × Ø88,9	6562314	1542533
108 × Ø108	6562325	1542534

SP8041

45° böj
(2 × muff)



Dimension	Artikelnr.	RSK-nr.
15	6560796	1542487
18	6560807	1542488
22	6560818	1542489
28	6560829	1542490
35	6560831	1542491
42	6560840	1542492
54	6560851	1542493
66,7	6562371	1542539
76,1	6562380	1542540
88,9	6562391	1542541
108	6562402	1542542

SP8040

45° böj
(muff × slätända)



Dimension	Artikelnr.	RSK-nr.
15 × Ø15	6560721	1542494
18 × Ø18	6560730	1542495
22 × Ø22	6560741	1542496
28 × Ø28	6560752	1542497
35 × Ø35	6560763	1542498
42 × Ø42	6560774	1542499
54 × Ø54	6560785	1542500
66,7 × Ø66,7	6562336	1542535
76,1 × Ø76,1	6562347	1542536
88,9 × Ø88,9	6562358	1542537
108 × Ø108	6562369	1542538

SP8350

Svetsövergång
(ej elförzinkat, svetsände × slätända)

Dimension	Artikelnr.	RSK-nr.
Ø17 × Ø15	6561874	1546831
Ø20 × Ø18	6561885	1546832
Ø24 × Ø22	6561896	1546833
Ø31 × Ø28	6561907	1546834
Ø38 × Ø35	6561918	1546835
Ø44,5 × Ø42	6561929	1546836
Ø57 × Ø54	6561931	1546837
Ø80,5 × Ø76,1	6562842	1546838
Ø94,9 × Ø88,9	6562853	1546839
Ø114 × Ø108	6562864	1546840

Efter svetsning måste en korrosionsskyddande beläggning påföras!

SP8090

90° böj
(2 × slätända)

Dimension	Artikelnr.	RSK-nr.
Ø12	6561797	1542518
Ø15	6561808	1542519
Ø18	6561819	1542520
Ø22	6561821	1542521
Ø28	6561830	1542522
Ø35	6561841	1542523
Ø42	6561852	1542524
Ø54	6561863	1542525

SP8086

S-rör
(2 × slätända)

Dimension	Artikelnr.	RSK-nr.
Ø12	6561742	1552513
Ø15	6561753	1552514
Ø18	6561764	1552515
Ø22	6561775	1552516
Ø28	6561786	1552517

SP8130

T-rör
(3 × muff)

Dimension	Artikelnr.	RSK-nr.
15	6560873	1543325
18	6560884	1543326
22	6560895	1543327
28	6560906	1543328
35	6560917	1543329
42	6560928	1543330
54	6560939	1543331
66,7	6562413	1543363
76,1	6562424	1543364
88,9	6562435	1543365
108	6562446	1543366

SP8130R T-rör reducerat
(3 × muff)



Dim. (d1 × d2 × d3)	Artikelnr.	RSK-nr.
15 × 18 × 15	6560961	1543332
18 × 15 × 18	6560983	1543333
22 × 15 × 22	6560994	1543334
22 × 18 × 22	6561005	1543335
22 × 28 × 22	6561016	1543336
28 × 15 × 28	6561027	1543337
28 × 18 × 28	6561038	1543338
28 × 22 × 28	6561049	1543339
35 × 15 × 35	6561051	1543340
35 × 18 × 35	6561060	1543341
35 × 22 × 35	6561071	1543342
35 × 28 × 35	6561082	1543343
42 × 22 × 42	6561093	1543344
42 × 28 × 42	6561104	1543345
42 × 35 × 42	6561115	1543346
54 × 22 × 54	6561126	1543347
54 × 28 × 54	6561137	1543348
54 × 35 × 54	6561148	1543349

SP8130R T-rör reducerat - forts.
(3 × muff)



Dim. (d1 × d2 × d3)	Artikelnr.	RSK-nr.
66,7 × 42 × 66,7	6562479	1543377
66,7 × 54 × 66,7	6562481	1543378
76,1 × 42 × 76,1	6562578	1543370
76,1 × 54 × 76,1	6562490	1543367
76,1 × 66,7 × 76,1	6562501	1543379
88,9 × 42 × 88,9	6562611	1543371
88,9 × 54 × 88,9	6562622	1543372
88,9 × 66,7 × 88,9	6562512	1543380
88,9 × 76,1 × 88,9	6562523	1543368
108 × 42 × 108	6562666	1543373
108 × 54 × 108	6562677	1543374
108 × 76,1 × 108	6562688	1543381
108 × 88,9 × 108	6562534	1543369

SP8130G T-rör med inv. gga
(muff × inv. gga × muff)



Dimension	Artikelnr.	RSK-nr.
15 × Rp1/2 × 15	6561161	1543351
18 × Rp1/2 × 18	6561170	1543352
22 × Rp1/2 × 22	6561192	1543353
22 × Rp3/4 × 22	6561203	1543354
28 × Rp1/2 × 28	6561214	1543355
28 × Rp3/4 × 28	6561225	1543356
35 × Rp1/2 × 35	6561236	1543357
35 × Rp3/4 × 35	6561247	1543358
42 × Rp1/2 × 42	6561258	1543359
42 × Rp3/4 × 42	6561269	1543360
54 × Rp1/2 × 54	6561271	1543361
54 × Rp3/4 × 54	6563128	1543362
66,7 × Rp3/4 × 66,7	6562699	1543382
76,1 × Rp3/4 × 76,1	6562701	1543375
88,9 × Rp3/4 × 88,9	6562710	1543376
108 × Rp3/4 × 108	6562721	1543383

SP8243 Reducering
(muff × slätända)



Dim. (d2 × d1)	Artikelnr.	RSK-nr.
Ø15 × 12	6560301	1544119
Ø18 × 12	6560312	1544120
Ø18 × 15	6560334	1544121
Ø22 × 15	6560345	1544122
Ø22 × 18	6560378	1544123
Ø28 × 22	6560389	1544126
Ø35 × 22	6560391	1544127
Ø35 × 28	6560400	1544128
Ø42 × 22	6560411	1544129
Ø42 × 28	6560422	1544130
Ø42 × 35	6560433	1544131
Ø54 × 22	6560455	1544132
Ø54 × 28	6560466	1544133
Ø54 × 35	6560477	1544134
Ø54 × 42	6560488	1544135

SP8243

Reducering
(muff x slätända)

Dim. (d2 x d1)	Artikelnr.	RSK-nr.
Ø66,7 x 54	6562151	1544137
Ø76,1 x 42	6562160	1544136
Ø76,1 x 54	6562171	1544138
Ø88,9 x 54	6562182	1544139
Ø76,1 x 66,7	6562193	1544145
Ø88,9 x 66,7	6562204	1544146
Ø88,9 x 76,1	6562226	1544140
Ø108 x 66,7	6562215	1544147
Ø108 x 76,1	6562237	1544141
Ø108 x 88,9	6562248	1542526

SP8243G

Övergångsmuff
(muff x utv. gga)

Dimension	Artikelnr.	RSK-nr.
12 x R3/8	6560171	1546803
15 x R3/8	6560191	1546805
15 x R1/2	6560180	1546804
18 x R1/2	6560202	1546806
18 x R3/4	6560213	1546807
22 x R1/2	6560224	1546808
22 x R3/4	6560235	1546809
22 x R1	6560246	1546810
28 x R3/4	6560268	1546812
28 x R1	6560257	1546811
35 x R1	6563007	1546813
35 x R1 1/4	6560279	1546814
42 x R1 1/2	6560281	1546815
54 x R2	6560290	1546816
66,7 x R2 1/2	6562094	1546828
76,1 x R2 1/2	6562105	1546829
88,9 x R3	6562116	1546830

SP8270G

Övergångsmuff
(muff x inv. gga)

Dimension	Artikelnr.	RSK-nr.
15 x Rp1/2	6560015	1546786
18 x Rp1/2	6560026	1546787
18 x Rp3/4	6560037	1546788
22 x Rp1/2	6563018	1546790
22 x Rp3/4	6560059	1546789
28 x Rp1/2	6560061	1546791
28 x Rp3/4	6560081	1546792
28 x Rp1	6560070	1546793
35 x Rp1	6563029	1546794
35 x Rp1 1/4	6560103	1546795
42 x Rp1 1/2	6563031	1546796
54 x Rp2	6563040	1546797

SP8433

Övergångsnippel
(slätända x inv. gga)

Dimension	Artikelnr.	RSK-nr.
Ø12 x Rp3/8	6561940	1546821
Ø12 x Rp1/2	6561951	1546822
Ø15 x Rp1/2	6561962	1546823
Ø18 x Rp1/2	6561973	1546824
Ø18 x Rp3/4	6561984	1546825
Ø22 x Rp1/2	6561995	1546826
Ø22 x Rp3/4	6562006	1546827

Var försiktig under pressningen så att pressbackarna inte kommer i kontakt med nyckelgreppets anläggningsytor!

SP8098G

Vinkelövergång 90°
(muff × utv. gga)



Dimension	Artikelnr.	RSK-nr.
15 × R3/8	6563084	1546817
15 × R1/2	6563095	1546818
18 × R1/2	6563106	1546819
22 × R3/4	6563117	1546820

SP8092G

Böj 90°
(muff × utv. gga)



Dimension	Artikelnr.	RSK-nr.
Ø12 × R3/8	6561280	1542501
Ø15 × R3/8	6561302	1542503
Ø15 × R1/2	6561291	1542502
Ø18 × R1/2	6561313	1542504
Ø22 × R3/4	6561324	1542505
Ø28 × R1	6561335	1542506
Ø35 × R1 1/4	6561346	1542507
Ø42 × R1 1/2	6561357	1542508

SP8090G

Böj 90°
(muff × inv. gga)



Dimension	Artikelnr.	RSK-nr.
15 × Rp1/2	6560576	1542509
18 × Rp1/2	6560598	1542510
22 × Rp3/4	6560609	1542511
28 × Rp1	6563073	1542512

SP8331G

Rak union med planpackning
(muff × utv. gga)



Dimension	Artikelnr.	RSK-nr.
15 × R1/2	6561445	1545804
18 × R1/2	6561456	1545805
22 × R3/4	6561467	1545806
28 × R1	6561478	1545807
35 × R1 1/4	6561489	1545808
42 × R1 1/2	6561491	1545809
54 × R2	6561500	1545810

SP8330G Rak union med planpackning
(muff × inv. gga)



Dimension	Artikelnr.	RSK-nr.
15 × R1/2	6561511	1545804
18 × R1/2	6561522	1545805
22 × R3/4	6561533	1545806
28 × R1	6561544	1545807
35 × R1 1/4	6561555	1545808
42 × R1 1/2	6561566	1545809
54 × R2	6561577	1545810

SP8359G Rak övergång med lekande mutter
(muff × inv. gga)



Dimension	Artikelnr.	RSK-nr.
18 × G3/4	6560114	1546798
22 × G1	6560125	1546799
28 × G1 1/4	6560136	1546800
35 × G1 1/2	6563051	1546801
42 × G1 3/4	6563062	1546802

SP8301 Huv
(1 x muff)



Dimension	Artikelnr.	RSK-nr.
15	6561379	1544924
18	6561381	1544925
22	6561390	1544926
28	6561401	1544927
35	6561412	1544928
42	6561423	1544929
54	6561434	1544930
66,7	6562809	1544931
76,1	6562811	1544932
88,9	6562820	1544933
108	6562831	1544934

SP8500 Flänskoppling PN16
(1 x muff)



Dimension	Artikelnr.	RSK-nr.
66,7 × DN65 PN16	6562732	1547306
76,1 × DN65 PN16	6562743	1547307
88,9 × DN80 PN16	6562754	1547308
108 × DN100 PN16	6562765	1547309

SP5501 O-ring med LBP-funktion (svart, EPDM)



Dimension	Artikelnr.	RSK-nr.
12	6569805	1638672
15	6569816	1638673
18	6569827	1638674
22	6569838	1638675
28	6569849	1638676
35	6569851	1638677
42 Endast för elförzinkat & rostfritt	6569860	1638678
54 Endast för elförzinkat & rostfritt	6569871	1638679

SP5501M O-ring, standard (ej LBP) (svart, EPDM)



Dimension	Artikelnr.	RSK-nr.
66,7	6562919	1638680
76,1	6562921	1638681
88,9	6562930	1638682
108	6562941	1638683

Dim 42 & 54 SudoPress EPDM O-ringar är olika för koppar

SP5501S O-ring (LBP) för särskilda tillämpningar (grön, FPM)



Dimension	Artikelnr.	RSK-nr.
12	6558508	1638690
15	6558519	1638691
18	6558521	1638691
22	6558530	1638693
28	6558541	1638694
35	6558552	1638695
42	6558563	1638696
54	6558574	1638697

SP5501SM O-ring för särskilda tillämpningar (grön, FPM) (ej LBP)



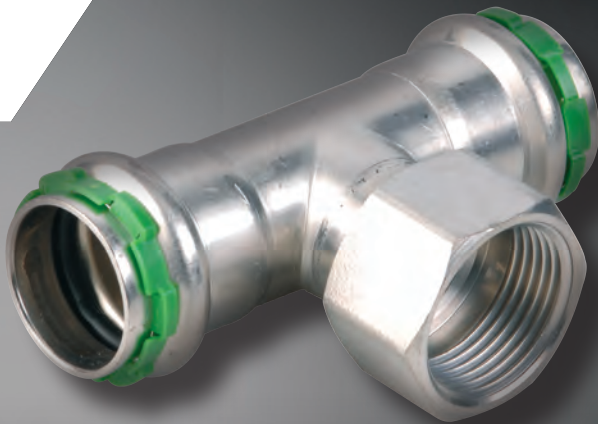
Dimension	Artikelnr.	RSK-nr.
66,7	6562952	1638698
76,1	6562963	1638699
88,9	6562974	1638700
108	6562985	1638701

Dim 42 & 54 SudoPress FPM O-ringar är olika för koppar



integrated
piping systems

Rostfritt



R2750 Rör i syrafast stål 1.4401 (AISI 316)
(längd 6 m)



Dimension	DN	Artikelnr.	RSK-nr.
12 x 1,0	10	6118046	1451099
15 x 1,0	12	6117914	1451007
18 x 1,0	15	6117925	1451013
22 x 1,2	20	6117936	1451008
28 x 1,2	25	6117947	1451009
35 x 1,5	32	6117958	1451010
42 x 1,5	40	6117969	1451011
54 x 1,5	50	6117971	1451012
76,1 x 2,0	65	6117980	1451014
88,9 x 2,0	80	6117991	1451015
108 x 2,0	100	6118002	1451016

SP6270 Muff
(2 x muff)



Dimension	Artikelnr.	RSK-nr.
15	6550522	1439189
18	6550533	1439190
22	6550544	1439191
28	6550555	1439192
35	6550566	1439193
42	6550577	1439194
54	6550588	143195
76,1	6552172	1439202
88,9	6552183	1439203
108	6552184	1439204

SP6275 Skjutmuff
(2 x muff)



Dimension	Artikelnr.	RSK-nr.
15	6550599	1439196
18	6550601	1439197
22	6550610	1439198
28	6550621	1439199
35	6650632	1439200
42	6550643	1439201
54	6550654	1442430
76,1	6552205	1439205
88,9	6552216	1439206
108	6552227	1439207

SP6002 90° böj
(2 x muff)



Dimension	Artikelnr.	RSK-nr.
15	6550005	1440517
18	6550016	1440518
22	6550027	1440519
28	6550038	1440520
35	6550049	1440521
42	6550051	1440522
54	655060	1440523
76,1	6552326	1440562
88,9	6552337	1440563
108	6552348	1440564

SP6001

90° böj
(muff × slätända)

Dimension	Artikelnr.	RSK-nr.
15	6550071	1440524
18	6550082	1440525
22	6550093	1440526
28	6550104	1440527
35	6550115	1440528
42	6550126	1440529
54	6550137	1440530
76,1	6552359	1440565
88,9	6552361	1440566
108	6552370	1440567

SP6041 45° böj
(2 × muff)

Dimension	Artikelnr.	RSK-nr.
15	6550214	1440538
18	6550225	1440539
22	6550236	1440540
28	6550247	1440541
35	6550258	1440542
42	6550269	1440543
54	6550241	1440544
76,1	6552414	1440571
88,9	6552425	1440572
108	5442436	1440573

SP6040

45° böj
(muff × slätända)

Dimension	Artikelnr.	RSK-nr.
15	6550148	1440531
18	6550159	1440532
22	6550161	1440533
28	6550170	1440534
35	6550181	1440535
42	6550192	1440536
54	6550203	1440537
76,1	6552381	1440568
88,9	6552392	1440569
108	6552403	1440570

SP6724

Passböj 60°
(2 × slätända)

Dimension	Artikelnr.	RSK-nr.
Ø28	6552084	1440589
Ø35	6552095	1440590
Ø42	6552106	1440591
Ø54	6552117	1440592

SP6724

Passböj 60°
(2 × slätända)



Dimension	Artikelnr.	RSK-nr.
Ø28	6552084	1440589
Ø35	6552095	1440590
Ø42	6552106	1440591
Ø54	6552117	1440592

SP6723

Passböj 30°
(2 × slätända)



Dimension	Artikelnr.	RSK-nr.
Ø28	6552007	1440581
Ø35	6552018	1440582
Ø42	6552029	1440583
Ø54	6552031	1440584

SP6722

Passböj 15°
(2 × slätända)



Dimension	Artikelnr.	RSK-nr.
Ø28	6552040	1440585
Ø35	6552051	1440586
Ø42	6552062	1440587
Ø54	6552073	1440588

SP6717

S-Rör
(2 × slätända)



Dimension	Artikelnr.	RSK-nr.
Ø15	6552128	1440593
Ø18	6552139	1440594
Ø22	6552141	1440560
Ø28	6552150	1440561

SP6130

T-rör
(3 × muff)

Dimension	Artikelnr.	RSK-nr.
15	6550280	1441567
18	6550291	1441568
22	6550302	1441569
28	6550313	1441570
35	6550324	1441571
42	6550335	1441572
54	6550346	1441573
76,1	6552447	1441618
88,9	6552458	1441619
108	6552469	1441620

SP6130R

T-rör reducerat
(3 × muff)

Dim. (d1 × d2 × d3)	Artikelnr.	RSK-nr.
18 × 15 × 18	6550357	1441574
22 × 15 × 22	6550368	1441575
22 × 18 × 22	6550379	1441576
28 × 15 × 28	6550381	1441577
28 × 18 × 28	6550390	1441578
28 × 22 × 28	6550401	1441579
35 × 15 × 35	6550412	1441580
35 × 18 × 35	6550423	1441581
35 × 22 × 35	6550434	1441582
35 × 28 × 35	6550445	1441583
42 × 22 × 42	6550456	1441584
42 × 28 × 42	6550467	1441585
42 × 35 × 42	6550478	1441586
54 × 22 × 54	6550489	1441587
54 × 28 × 54	6550491	1441588
54 × 35 × 54	6550500	1441589
54 × 42 × 54	6550511	1441590

SP6130R

T-rör reducerat - forts.
(3 × muff)

Dim. (d1 × d2 × d3)	Artikelnr.	RSK-nr.
76,1 × 42 × 76,1	6552502	1442454
76,1 × 54 × 76,1	6552513	1442455
88,9 × 42 × 88,9	6552557	1442456
88,9 × 54 × 88,9	6552568	1442457
88,9 × 76,1 × 88,9	6552579	1442458
108 × 42 × 108	6552612	1442459
108 × 54 × 108	6552623	1442460
108 × 76,1 × 108	6552634	1442461
108 × 88,9 × 108	6552645	2552462

SP6132G

T-rör med utv.gga
(muff x utv.gga × muff)

Dim. (d1 × d2)	Artikelnr.	RSK-nr.
15 × R1/2 × 15	6551811	1441606
18 × R1/2 × 18	6551820	1441607
18 × R3/4 × 18	6551831	1441608
22 × R1/2 × 22	6551842	1441609
22 × R3/4 × 22	6551853	1441610
28 × 3/4 × 28	6551864	1441611
28 × R1 × 28	6551897	1441614
35 × R3/4 × 35	6551875	1441612
35 × R1 × 35	6551908	1441615
42 × R3/4 × 42	6551886	1441613
42 × R1 × 42	6551919	1441616
54 × R1 × 54	6551921	1441617

SP6130G

T-rör med inv. gga
(muff × inv. gga × muff)



Dimension	Artikelnr.	RSK-nr.
15 × Rp1/2 × 15	6551094	1441591
18 × Rp1/2 × 18	6551105	1441592
18 × Rp3/4 × 18	6551655	1441593
22 × Rp1/2 × 22	6551116	1441594
22 × Rp3/4 × 22	6551127	1441595
28 × Rp1/2 × 28	6551138	1441596
28 × Rp3/4 × 28	6551149	1441597
28 × Rp1 × 28	6551666	1441598
35 × Rp1/2 × 35	6551151	1441599
35 × Rp3/4 × 35	6552832	1441602
35 × Rp1 × 35	6551182	1441603
42 × Rp1/2 × 42	6551160	1441600
42 × Rp1 × 42	6551193	1441604
54 × Rp1/2 × 54	6551171	1441601
54 × Rp1 × 54	6551204	1441605

SP6130G

T-rör med inv. gga - forts.
(muff × inv. gga × muff)



Dimension	Artikelnr.	RSK-nr.
76,1 × Rp3/4 × 76,1	6552656	1442463
76,1 × Rp2 × 76,1	6552689	1442466
88,9 × Rp3/4 × 88,9	6552667	1442464
88,9 × Rp2 × 88,9	6552691	1442467
108 × Rp3/4 × 108	6552678	1442465
108 × Rp2 × 108	6552700	1442468

SP6243

Reducering
(muff × slätända)



Dimension	Artikelnr.	RSK-nr.
Ø18 × 15	6550665	1442431
Ø22 × 15	6550676	1442432
Ø22 × 18	6550687	1442433
Ø28 × 15	6550698	1442434
Ø28 × 18	6550709	1442435
Ø28 × 22	6550711	1442437
Ø35 × 18	6551545	1442436
Ø35 × 22	6550720	1442438
Ø35 × 28	6550731	1442439
Ø42 × 22	6550742	1442440
Ø42 × 28	6550753	1442441
Ø42 × 35	6550764	1442442
Ø54 × 22	6550775	1442443
Ø54 × 28	6550786	1442444
Ø54 × 35	6550797	1442445
Ø54 × 42	6550808	1442446

SP6243

Reducering - forts.
(muff × slätända)



Dimension	Artikelnr.	RSK-nr.
Ø76,1 × 42	6552251	1442447
Ø76,1 × 54	6552260	1442448
Ø88,9 × 54	6552271	1442449
Ø88,9 × 76,1	6552282	1442451
Ø108 × 54	6552293	1442450
Ø108 × 76,1	6552304	1442452
Ø108 × 88,9	6552315	1442453

SP6243G

Övergångsmuff
(muff × utv. gga)

Dimension	Artikelnr.	RSK-nr.
15 × R1/2	6551336	1445824
15 × R3/4	6551347	1445825
18 × R1/2	6551358	1445826
18 × 3/4	6551369	1445827
22 × R1/2	6551380	1445829
22 × R3/4	6551391	1445830
22 × R1	6551371	1445828
28 × R3/4	6551413	1445832
28 × R1	6551402	1445831
35 × R1	6551424	1445833
35 × R1 1/4	6551435	1445835
35 × R1 1/2	6552801	1445834
42 × R1 1/4	6552810	1445837
42 × R1 1/2	6551446	1445836
54 × R1 1/2	6552821	1445838
54 × R2	6551457	1445839
76,1 × R2 1/2	6552238	1445847
88,9 × R3	6552249	1445848

SP6270G

Övergångsmuff
(muff × inv. gga)

Dimension	Artikelnr.	RSK-nr.
15 × Rp1/2	6551215	1445808
15 × Rp3/4	6551226	1445809
18 × Rp1/2	6551237	1445810
18 × R3/4	6551248	1445811
22 × Rp1/2	6551261	1445813
22 × Rp 3/4	6551270	1445814
22 × Rp1	6551259	1445812
28 × Rp1/2	6552777	1445815
28 × Rp3/4	6551292	1445817
28 × Rp1	6551281	1445816
35 × Rp1	6551468	1445818
35 × Rp1 1/4	6551303	1445819
42 × Rp1 1/4	65512788	1445820
42 × Rp1 1/2	6551314	1445821
54 × R1 1/2	6552799	1445822
54 × Rp2	6551325	1445823

SP6092G

Vinkelövergång 90°
(muff × utv. gga)

Dimension	Artikelnr.	RSK-nr.
15 × R1/2	6551743	1440553
18 × R1/2	6551754	1440554
22 × R3/4	6551765	1440555
28 × R1	6551776	1440556
35 × R1 1/4	6551787	1440557
42 × R1 1/2	6551798	1440558
54 × R2	6551809	1440559

SP6090G

Vinkel övergång 90°
(muff × inv. gga)

Dimension	Artikelnr.	RSK-nr.
15 × Rp1/2	6551556	1440545
18 × Rp1/2	6551567	1440546
22 × Rp3/4	6551578	1440547
28 × Rp1	6551589	1440548
35 × Rp1 1/4	6551591	1440549
42 × Rp1 1/2	6551600	1440550
54 × Rp2	6551611	1440551

SP6710

Vinkelövergång 90°
(muff × inv. gga)



Dimension	Artikelnr.	RSK-nr.
15 × R1/2	6552161	1440552

SP6359G

Övergång med lekande mutter
(muff × inv. gga)



Dimension	Artikelnr.	RSK-nr.
15 × G3/4	6551479	1445840
18 × G3/4	6551481	1445841
22 × G1	6551490	1445842
28 × G1 1/4	6551501	1445843
35 × G1 1/2	6551512	1445844
42 × G1 3/4	6551523	1445845
54 × G2 3/8	6551534	1445846

SP6331G

Unionskoppling med plantätning
(muff × utv. gga)



Dimension	Artikelnr.	RSK-nr.
15 × R1/2	6550885	1444691
15 × R3/4	6550896	1444692
18 × R1/2	6550907	1444693
18 × R3/4	6550918	1444694
22 × R1/2	6550929	1444695
22 × R3/4	6550931	1444696
22 × R1	6550940	1444697
28 × R1	6550951	1444698
35 × R1 1/4	6550962	1444699
42 × R1 1/2	6550973	1444700
54 × R2	6550984	1444701

SP6330G

Unionskoppling med plantätning
(muff × inv. gga)



Dimension	Artikelnr.	RSK-nr.
15 × Rp1/2	6550995	1444702
15 × Rp3/4	6551006	1444703
18 × Rp1/2	6551017	1444704
18 × Rp3/4	6551028	1444705
22 × Rp3/4	6551039	1444706
22 × Rp1	6551041	1444707
28 × Rp1	6551050	1444708
35 × Rp1 1/4	6551061	1444709
42 × Rp1 1/2	6551072	1444710
54 × Rp2	6551083	1444711

SP6471G

Ventilfäste 90°
(muff x inv. gga)

Dimension	Artikelnr.	RSK-nr.
15 x Rp1/2	6551622	1446766
18 x Rp1/2	6551633	1446767
22 x Rp3/4	6551644	1446768

SP6471GL

Ventilfäste 90° lång
(muff x inv.gga)

Dimension	Artikelnr.	RSK-nr.
15 x Rp1/2	6552843	1446769
18 x Rp1/2	6552854	1446770

SP6500

Flänsövergång PN16
(1 x muff)

Dimension	Artikelnr.	RSK-nr.
15 x DN15 PN16	6551677	1446008
18 X DN15 PN16	6551688	1446009
22 X DN20 PN16	6551699	1446010
28 X DN25 PN16	6551701	1446011
35 X DN32 PN16	6551710	1446012
42 X DN40 PN16	6551721	1446013
54 X DN50 PN16	6551732	1446014
76,1 X DN65 PN16	6552711	1442469
88,9 X DN80 PN16	6552722	1446015
108 X DN100 PN16	6552733	1446016

SP6301

Huv
(muff x 1)

Dimension	Artikelnr.	RSK-nr.
15	6550819	1443499
18	6550821	1443500
22	6550830	1443501
28	6550841	1443502
35	6550852	1443503
42	6550863	1443504
54	6550874	1443505
76,1	6552744	1443506
88,9	6552755	1443507
108	6552766	1443508

SP5501 O-ring med LBP-funktion
(svart, EPDM) För rostfritt och elförzinkat stål



Dimension	Artikelnr.	RSK-nr.
12	6569805	1638672
15	6569816	1638673
18	6569827	1638674
22	6569838	1638675
28	6569849	1638676
35	6569851	1638677
42	6569860	1638678
54	6569871	1638679

SP5501 O-ring, standard (ej LBP)
(svart, EPDM)



Dimension	Artikelnr.	RSK-nr.
76,1	6562921	1638681
88,9	6562930	1638682
108	6562941	1638683

Dim 42 & 54 SudoPress EPDM O-ringar är olika för koppar

SP5501S O-ring (LBP) för särskilda
tillämpningar
(grön, FPM)



Dimension	Artikelnr.	RSK-nr.
12	6558508	1638690
15	6558519	1638691
18	6558521	1638691
22	6558530	1638693
28	6558541	1638694
35	6558552	1638695
42	6558563	1638696
54	6558574	1638697

SP5501SM O-ring för särskilda tillämpningar
(grön, FPM) (ej LBP)



Dimension	Artikelnr.	RSK-nr.
66,7	6562952	1638698
76,1	6562963	1638699
88,9	6562974	1638700
108	6562985	1638701

Dim 42 & 54 SudoPress FPM O-ringar är olika för koppar

Egna anteckningar

Aalberts Integrated Piping Systems

Vårt integrerade rörsystem inkluderar ett unikt erbjudande som samlar ventiler, rördelar och rör i ett komplett system. Det kombinerar den modernaste anslutnings- och ventiltekniken med press, push, rillat, klämring, kapillär och gängade lösningar för koppar-, stål och alupexrör för att undvika heta arbeten och en snabbare och säkrare installation.

För kontinuerlig produktutveckling förbehåller vi oss rätten att ändra specifikationer, design och material för produkter som listas. Alla varumärken och logotyper är registrerade varumärken. Ref: 880200

