

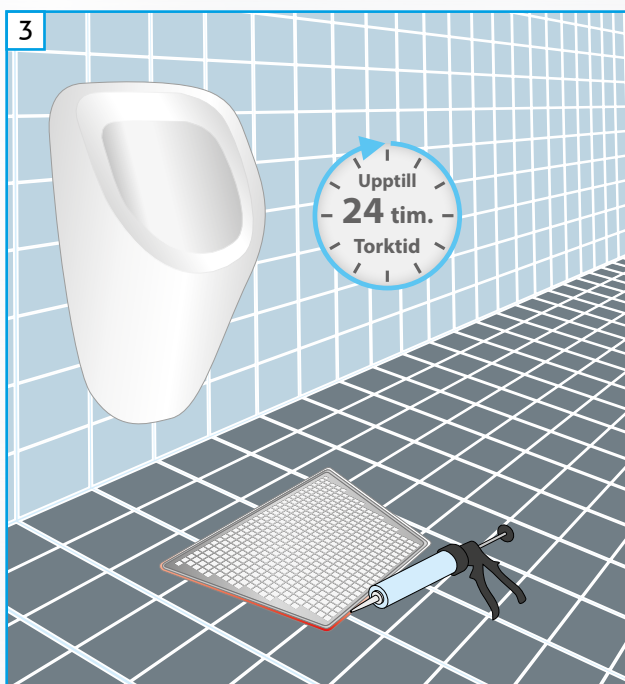
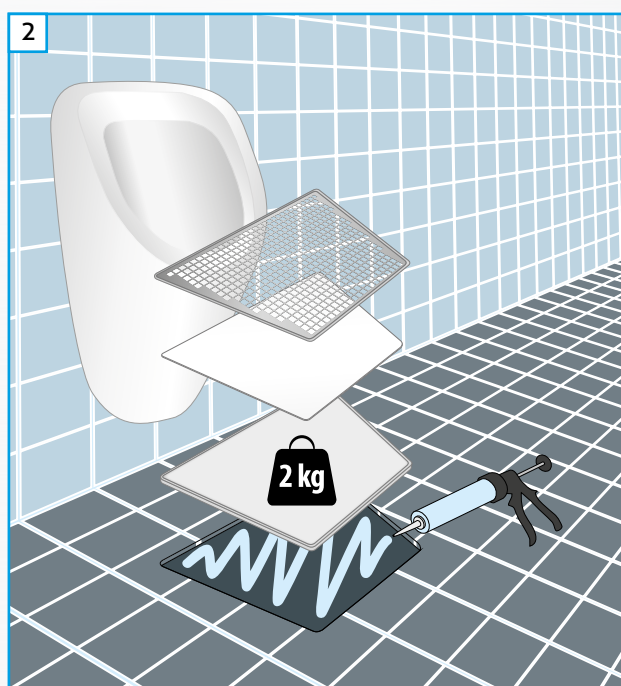
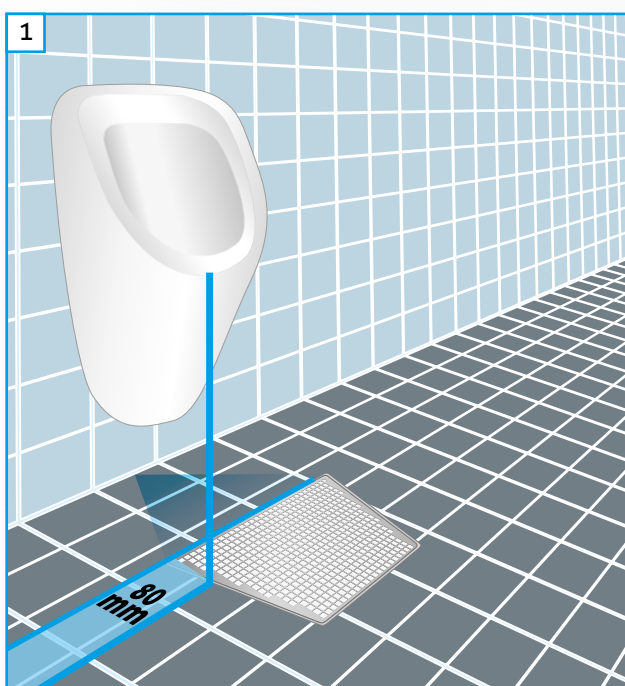
LEVERANSEN INNEHÅLLER:

- DropZONE inklusive galler
- 20 stycken fleeceinlägg
- Tång för att lyfta av galler

INFÄLLD



INSTALLATIONS INSTRUKTIONER

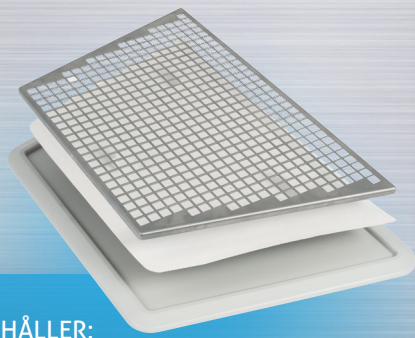


1] Det bästa avståndet från DropZONE till urinoaren är 80 mm från bakre kant på plastkar till urinoarens främre kant.

2] Plastkaret fungerar som mall för utskärningen i golvmaterialet. Detta arbete borde utföras av en hantverkare. Var uppmärksam på att få rätt nivå på karet i förhållande till färdigt golv! Anpassa utskärning i golvytan så att det finns plats för fog.

Fördela silikon (sättlim) på utrymmet för ZoneDROP och placera därefter plastkaret. Belasta karet med 2 kilos tryck under torktid.

3] Efter torktid, Siliconfoga runt plastkaret. När fogen är klar och torr, montera fleeceinlägget och gallet.



LEVERANSEN INNEHÅLLER:

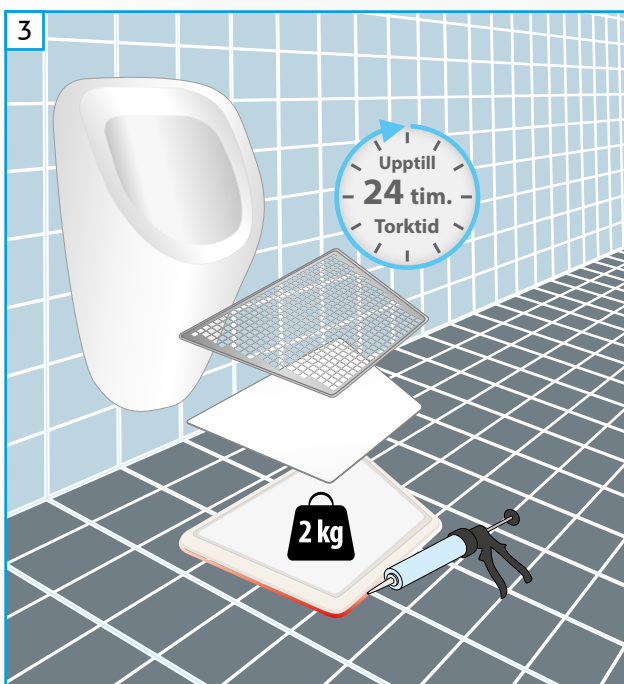
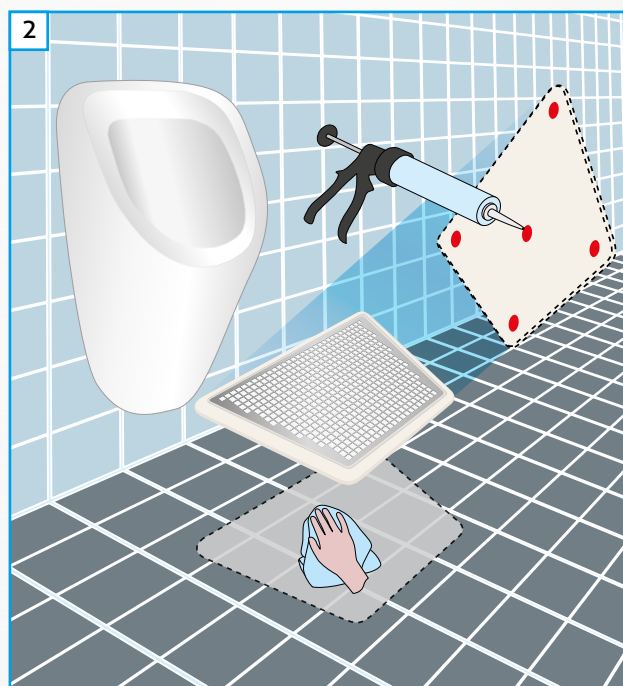
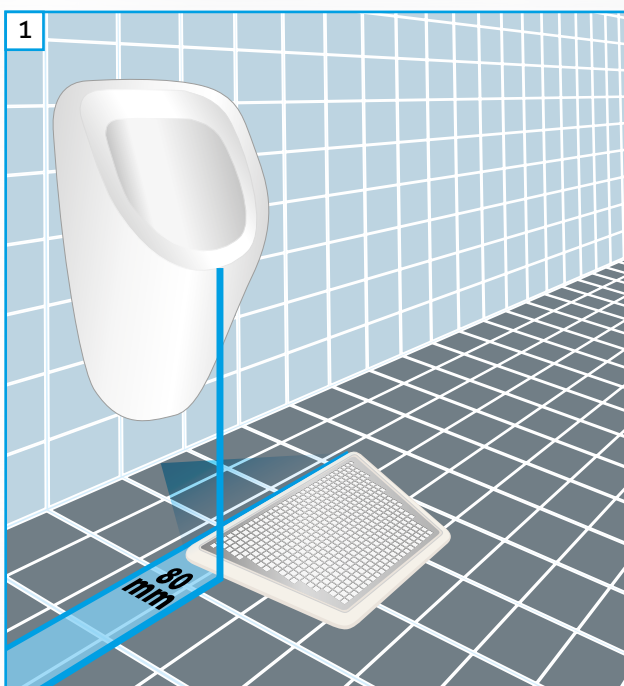
- DropZONE inklusive galler
- 20 stycken fleeceinlägg
- Tång för att lyfta av galler

UTANPÅLIGGANDE



DROPZONE®

INSTALLATIONS INSTRUKTIONER



1] Det bästa avståndet från DropZONE till urinoaren är 80 mm från bakre kant på plastkar till urinoarens främre kant.

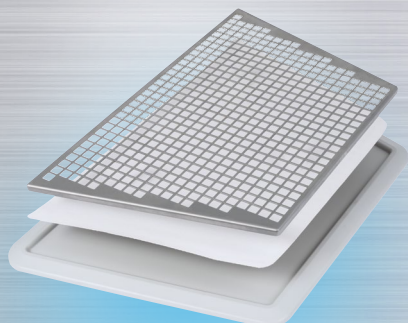
2] Rengör ytan för DropZONE noga, innan montering. Applicera lim (sättlim, Silicon) med 5 punkter på undersida av plastkaret, fixera karet därefter på golvet. Belasta karet med 2 kilos tryck under torktid.

3] Efter torktid, Siliconfoga runt plastkaret. När fogen är klar och torr, montera fleeceinlägget och gallret.

VIKTIGT: Lim- och fogytorna måste vara rena och fettfria. Vid användning av lösningsmedel för rengöring, tillse att det finns god ventilation.

UTANPÅLIGGANDE

DropZONE karet kan fästas på golvet med några enkla steg. Golvet nivå påverkas ytterst lite av installationshöjden på karet och därför bibehålls enkelheten vid rengöring. DropZone är inte till hinder för besökaren av urinoaren, utan fungerar mer som en positionering av besökaren vid sitt besök av urinoaren.

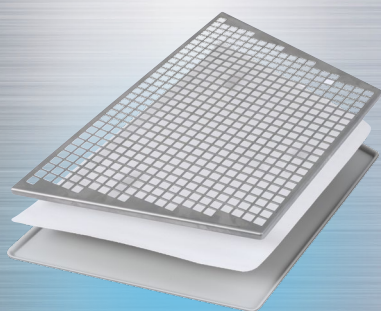


Konstruktion:
Galler skiva
Fleeceinsats
Uppsamlings kar
Plast (ABS)

Vid montering; rengör undersidan av plastkaret och applicera ett lämpligt lim (t.ex. Silicon, ingår ej i leverans). Låt limmet torka med ett tryck av 2 kilo på plastkaret. Efter montagetts torktid, foga skarven mellan plastkar/platta och golv. Efter slutlig torktid kan fleeceinsatsen och gallret monteras.

INBYGGAD

Redan när du lägger golvet med klinkers, monteras plaskaret med Silicon och integreras med golvbelägningen. Tätning runt plastkaret utförs tillsammans med övrig fogning av golv.



Konstruktion:
Galler skiva
Fleeceinsats
Uppsamlings kar
Plast (ABS)

Eftermontering:
Plastkaret fungerar som en mall för placering av karet. Montera med silikon. Förslut kanten på plattan. Efter slutlig torktid, monteras fleeceinsats och gallret.

Färg tillval

DropZONE kan lackeras i samtliga RAL-färger.
(RAL färger levereras mot tillägg)

Leveransens omfattning:

- DropZONE inklusive galler
- 20 stycken fleeceinlägg
- Tång för att lyfta av galler

Tillgängliga tillbehör:

- 50 stycken fleeceinlägg (påfyllningspaket)
- 250 stycken fleeceinlägg (påfyllningspaket)
- Special behållare för rengöring av galler



Hagåkersgatan 14C
SE-431 41 Mölndal

Telefon +46 (0) 10 383 30 30

info@mwi-vvs.se
www.mwi-vvs.se

En del av Back-Trap Fyra Hus AB