

EN Communication module
DE Kommunikationsmodul

EN **Note**
Scan QR code for further information
Consult the Operating Instructions for further information and instructions in other languages.



Items supplied

- 1 communication module
- 1 terminal block, 2 shielding clips & screw
- 1 nameplate communication module

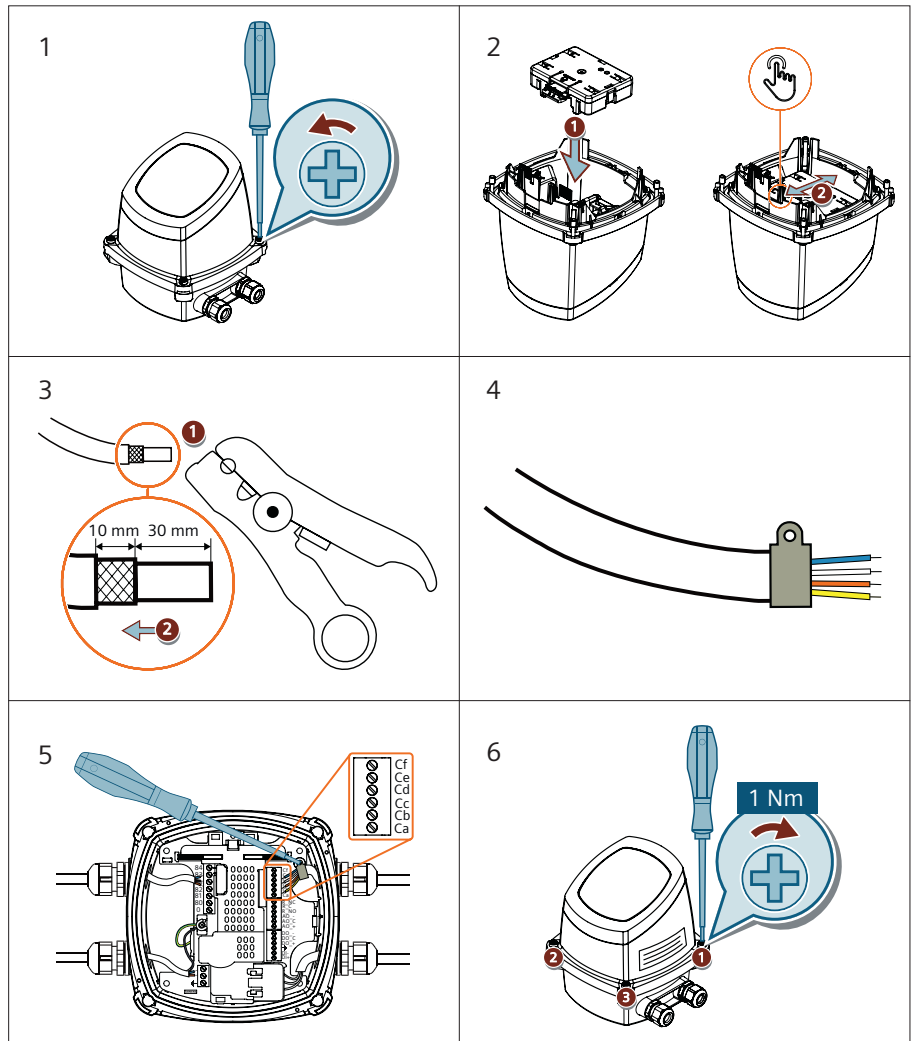
DE **Hinweis**
Scannen Sie den QR-Code für weitere Informationen
Konsultieren Sie die Betriebsanleitung für weitere Informationen und Anweisungen in anderen Sprachen.

Lieferumfang

- 1 Kommunikationsmodul
- 1 Klemmenblock, 2 Kabelbefestigungsschellen & Schraube
- 1 Typenschild Kommunikationsmodul

EN **Installing a communication module**

1. Remove the transmitter
2. At the bottom side of the transmitter, slide in the communication module. To remove the communication module press down gently to slide out the module.
3. ① Remove 40 mm of outer insulation.
② Shorten shield to 10 mm and fold it back over the outer insulation.
4. Mount the appropriate cable clamp fitting to your cable diameter. Remove 7 mm of inner insulation for each wire.
5. Adjust the wiring on the connection board in accordance with the type of communication module that you are using. See table 5a as a reference. Screw the cable clamp to the connection board. Tighten the cable gland.
6. Mount the transmitter on the terminal box by cross tightening as indicated. Do not tighten fully at first to avoid damage to the device. Stick the nameplate of the communication module on the side of the transmitter.



DE **Kommunikationsmodul installieren**

1. Trennen Sie den Messumformer vom Strom. Entfernen Sie den Messumformer.
2. Schieben Sie das Kommunikationsmodul auf der Unterseite des Messumformers ein. Zur Entnahme des Kommunikationsmoduls drücken Sie es leicht nach unten.
3. ① Entfernen Sie 40 mm der äußeren Isolierung.
② Kürzen Sie die Schirmung auf 10 mm und streifen Sie sie nach hinten über die äußere Isolierung.
4. Montieren Sie die passende Kabelbefestigungsschelle entsprechend Ihres Kabeldurchmessers. Entfernen Sie 7 mm der inneren Isolierung für jede Ader.
5. Passen Sie die Verdrahtung passend zu dem von Ihnen verwendeten Kommunikationsmodul an. Verwenden Sie Tabelle 5a als Referenz. Schrauben Sie die Kabelbefestigungsschelle an die Anschlussplatte. Drehen Sie die Kabeldurchführung fest.
6. Montieren Sie den Messumformer indem Sie die Schrauben wie dargestellt kreuzweise festziehen. Ziehen Sie die Schrauben nicht sofort komplett fest, um Schaden am Gerät zu vermeiden. Kleben Sie das Typenschild des Kommunikationsmoduls seitlich auf den Messumformer.

5a

Terminal	Function						
	HART active	HART passive	EtherNet/IP & PROFINET	MODBUS TRU + Profibus DP	Profibus PA	Digital output active	Digital output passive
Cf	nc	nc	nc	nc	nc	DI-	DI-
Ce	nc	nc	nc	nc	nc	DI+	DI+
Cd	nc	-	RD- (blue)	A _{out} (-)	nc	nc	nc
Cc	nc	+	RD+ (white)	B _{out} (+)	nc	nc	DO-
Cb	-	nc	TD- (orange)	A _{in} (-)	PA-	DO-	DO+
Ca	+	nc	TD+ (yellow)	B _{in} (+)	PA+	DO+	nc

nc = not connected