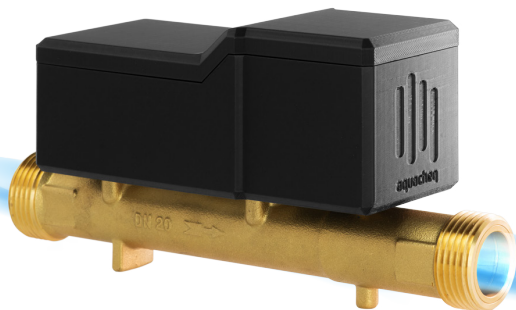


Monteringsanvisning



Aquacheq App



Aquacheq A2-G

Installationsvideo



Verktyg

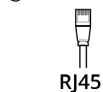
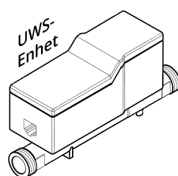


Installeras av fackman



Förpackningens innehåll

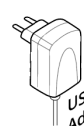
Antal	Namn	Art.nr.
1	UWS Enhet	6.00.82, 6.00.83
1	E-Box	6.00.61
1	E-Box fäste	6.00.62
1	USB Adapter	6.00.41
1	USB-C kabel	6.00.21
1	RJ45 kabel	6.00.01



RJ45



USB-C



USB Adapter

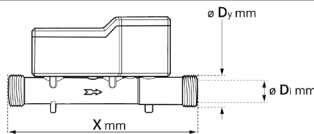


Denna produkt är typgodkänd:

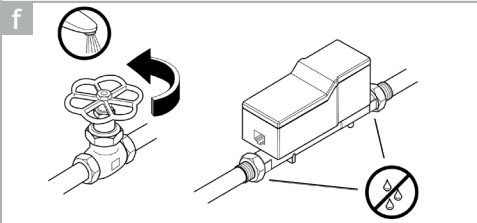
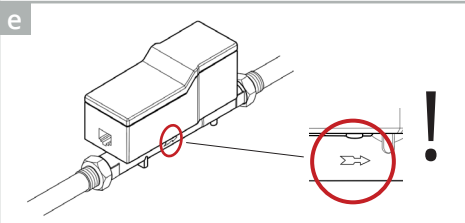
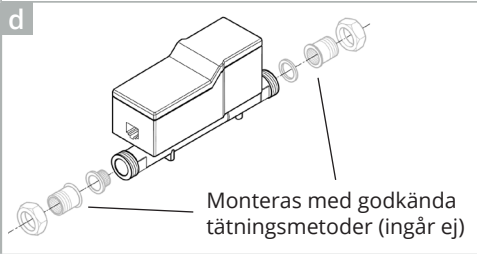
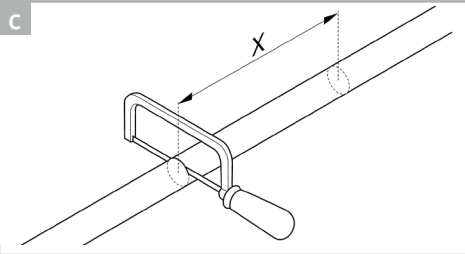
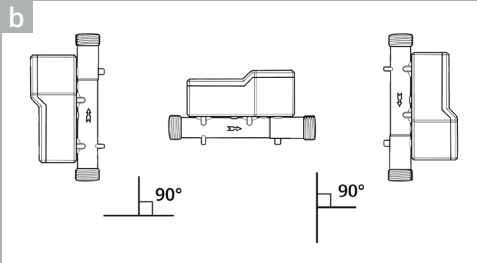
RISE CR901446

1. Installation av UWS-Enhet

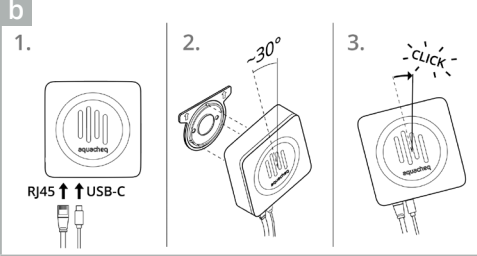
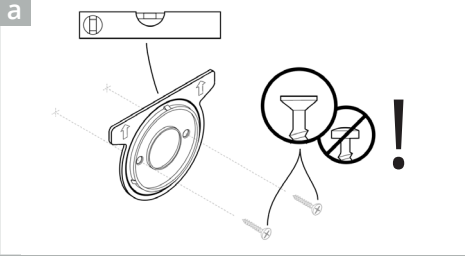
a



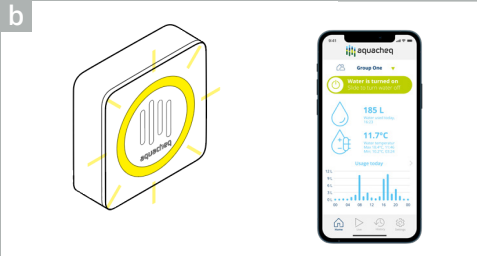
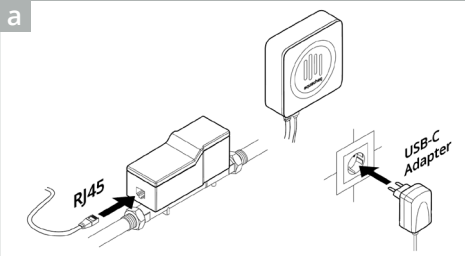
Art. nr	Gänga	X	Dy	Di
6.00.82	R25	195	33	22
6.00.83	R32	225	43	32



2. Vägghontering av E-Box



3. Driftsättning



ANVÄNDNINGSSOMRÅDE

Aquacheq övervakar kontinuerligt vattentryck, genomflöde och temperatur. Alla insamlade data lagras i Aquacheq Cloud. Denna övervakning gör att läckage kan upptäckas i ett tidigt skede, vilket minskar risken för vattenskador genom automatiska avstängningar eller varningsmeddelanden i mobilen.

Observera att systemet inte kan garantera ett fullständigt skydd mot alla typer av vattenskador.

Aquacheq registrerar dessutom den dagliga vattenförbrukningen och skapar ett förbrukningsmönster, vilket gör att enheten kan reagera på ovanligt aktivitet.

Systemet kan identifiera flera typer av avvikelser, bland annat:

Rörbrott: Onormalt stort vattenflöde genom systemet.

Ovanligt hög förbrukning: Om ovanligt mycket vatten används under en enskild tappning.

Mikroläckage: Vid mycket små läckor skickas en push-notis till användarens smartphone. Mikroläckagetest utförs automatiskt fyra gånger per vecka.

SÄKERHETSINFORMATION

Riskinformation

- Undvik risk för elstöt eller brand på grund av skadad strömkabel. Om kabeln är skadad måste den bytas av tillverkaren, kundservice eller en person med motsvarande kompetens.

Allmänna anvisningar

- Om säkerhetssystem såsom brandskyddssprinklers är anslutna till husets huvudvattenförsörjning får Aquacheq inte installeras direkt på ledningen. För att både läckageskyddet och sprinklersystemet ska kunna fungera samtidigt krävs en förgrening före Aquacheq-installationen.
- Förutom denna bruksanvisning ska gällande tekniska och fackmannamässiga säkerhetsregler följas.

Anvisningar om strömförsörjning

- Strömadaptern är endast avsedd för användning inomhus.
- Stickkontakter och anslutningar får inte utsättas för direkt eller indirekt spolning vid rengöring.
- Strömförsörjningen måste vara lätt åtkomlig.

Anvisningar om drift

- Det inkommande vattnet ska uppfylla EU:s dricksvattendirektiv. Kontakta tillverkaren innan vatten av annan kvalitet används.
- Aquacheq får endast användas enligt beskrivningen i bruksanvisningen – all annan användning betraktas som felaktig.
- Produkten får endast användas i tekniskt korrekt skick och på ett säkert och ansvarsfullt sätt.
- Funktionsfel ska åtgärdas omedelbart.
- Skador som uppstår på grund av att bruksanvisningen inte följts omfattas inte av garanti.
- Använd endast originalreservdelar och godkända tillbehör. Vid användning av andra komponenter upphör garanti och CE-märkning att gälla, samtidigt som risk för personskada kan uppstå.

Anvisningar för programvara och internetanslutning

- För att Aquacheq ska fungera fullt ut måste både enheten och den tillhörande mobilappen vara uppkopplade mot internet, samt ha konfigurerats korrekt i förväg. Utan anslutning kan inga varningar skickas.
- Aquacheq tillhandahåller säker anslutning och uppdateringar för att garantera korrekt funktion. Vid misstänkt intrång eller manipulation rekommenderas att enheten uppdateras till senaste programversion, eller kopplas från elnätet tills vidare instruktioner erhålls från tillverkaren.

När Aquacheq är ansluten till elnätet kan enheten enkelt anslutas via bluetooth och konfigureras i Aquacheq-appen. Appen gör det möjligt att ta emot varningar och larm direkt i mobilen genom push-notiser.

För att använda Aquacheq krävs en Wi-Fi-router med internetåtkomst som stödjer 2,4 GHz (IEEE 802.11b/g/n).

INSTALLATION

Läs hela den tillhörande monteringsanvisningen före installation!

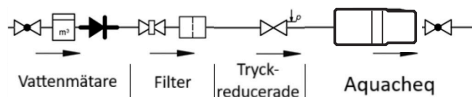
Anvisningar för installation

- Installationen får endast ske i frostfria utrymmen.
- Aquacheq ska installeras av behörig installatör.
- Installation och användning ska följa nationella föreskrifter.
- Kan monteras horisontellt eller vertikalt.

Förberedelser inför installation

- Stäng av vattentillförseln innan installationen påbörjas.
- Det rekommenderas att installera Aquacheq efter ett hushållsvattenfilter för bästa funktion och livslängd.
- Om andra tryckpåverkande enheter finns installerade på samma ledning ska Aquacheq monteras efter dessa.
- Exempel på tryckpåverkande utrustning är tryckreduceringsventiler, tryckstegringspumpar och vattenavhårdare.

Monteringsriktningen måste ovillkorligen observeras



DRIFTVILLKOR

Störningskällor

Aquacheqs sändar- och mottagarfunktion använder ISM-bandet (2,4 GHz). För att undvika störningar bör enheten inte placeras nära annan utrustning som använder samma frekvensband, såsom vissa trådlösa enheter eller HF-komponenter (se respektive tillverkares dokumentation).

Hinder och barriärer

I byggnader med armerade betongväggar, stålkonstruktioner eller stora metall-

föremål kan signalstyrkan försämrats eller avbrytas. Om täckningen är otillräcklig kan en Wi-Fi-repeater installeras för att förstärka signalen från huvudroutern.

TEKNISKA DATA

Parameter	Värde
Flödestryck	Rek. 0,1-0,5 MPa
Max driftryck	1,0 MPa
Genomflöde	0,2-85 l/min
Vattentemp.	2°C - 40°C
Omgivningstemp.	2°C - 40°C
Strömförsörjning	DC 5V, 1A
Effektförbrukning	5W

DRIFTSTATUS

LED-ringen på Aquacheqs E-Box visar aktuell driftstatus:

LED	Betydelse
Vit	Enheten behöver konfigureras
Gul	Enheten försöker koppla upp sig mot Wi-Fi
Grön	Enhetens ventil öppnar sig
Röd	Enhetens ventil stänger sig
Blå	Vatten rinner genom enheten

AVFALLSHANTERING



Apparater med denna märkning hör inte hemma bland hushållsavfallet, utan måste avfallshandteras separat enligt gällande lands föreskrifter.