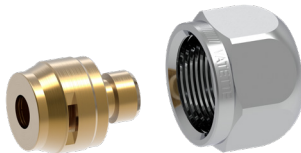




# MONTERINGSANVISNING

## VATETTE PLAST

För PEX-, PE-RT-, PB-, PEM-rör enligt standard samt Multilayer-rör



### VATETTE GODKÄNNER FÖLJANDE:

#### ANVÄNDNINGSSOMRÅDEN:

Tappvatten och värmeanläggningar där vattnets kvalitet kan jämföras med vatten från kommunala anläggningar.

#### MAX DRIFTRYCK:

1 600 kPa (16 bar)

#### MAX DRIFTTEMPERATUR:

95°C

### TYPGODKÄNNANDE 0019/04 OMFATTAR:

#### ANVÄNDNINGSSOMRÅDEN:

Kopplingarna är avsedda för fogning av nedan redovisade plaströrstyper och dimensioner i tappvatteninstallationer och värmesystem där vattnets kvalitet kan jämföras med vatten från kommunal anläggning. Samtliga rör ska vara typgodkända för den avsedda användningen. Tryck och temperatur kan begränsas av rörtypen, kontrollera rørets applikationsklass enligt SS-EN ISO 15875 / SS-EN ISO 15876 / SS-EN ISO 21003 / SS-EN ISO 22391 / SS-EN ISO12201-2.

#### MAX DRIFTRYCK:

1 000 kPa (10 bar)

#### MAX DRIFTTEMPERATUR:

95°C momentant, 70°C kontinuerligt

### AVSEDD FÖR FÖLJANDE RÖRTYPER:

Kopplingarna är avsedda och godkända för följande dimensioner oavsett fabrikat:

PE-X rör avsedda för tappvatten och värme:

12×1,7-2,0 / 15×2,5 / 16×2,0-2,2 / 18×2,5 / 20×2,8 / 22×3,0 / 25×3,5 / 28×4,0 / 32×4,4 / 40×5,5 mm

PB rör avsedda för tappvatten och värme:

16×2,0 / 20×2,0-2,8 / 25×2,3 / 32×2,9 mm

PEM rör (PE80) avsedda för tappkallvatteninstallationer:

16×2,0 / 20×2,0 / 25×2,3 / 32×2,9-3,0 / 40×3,7 mm

PE-RT rör rör avsedda för tappvatten och värme:

15×2,5 / 16×2,0-2,25 / 18×2,5 / 20×2,5 / 26×3,0-×3,3 / 32×3,0 / 40×3,5 mm

Kopplingarna är även testade och godkända med de rör som specificeras i tabellen på nästa sida.



0019/04



Accepterad  
monteringsanvisning  
2021:1

633 369/19 2024-09-30

## VATETTE PLAST

För PEX-, PE-RT-, PB-, PEM-rör enligt standard samt Multilayer-rör.

Rörfabrikat	Typ	Dimension
Fränkische	Alpex-duo XS PE-Xb/AL/PE-Xb	16×2,0 / 20×2,0 / 26×3,0 / 32×3,0 / 40×3,5
Fränkische	Turatec multi PE-RT/AL/PERT	16×2,0 / 20×2,0 / 26×3,0 / 32×3,0
Fränkische	AlpexL	40×3,5
Geberit	Mepła A PE-RT typ II/AL/PE-RT typ II typ M	16×2,25 / 20×2,5 / 26×3,0 / 32×3,0 / 40×3,5
Geberit	FlowFit Systemrohr ML PE-RT TypII/AL/PE-RT TypII	16×2,0 / 20×2,0 / 25×2,5 / 32×2,8
+GF+	JRG Sanipex MT ECO PE-RT II/AL/PE-RT II	16×2,2 / 20×2,5 / 26×3,0 / 32×3,0 / 40×3,5
+GF+	JRG Sanipex MT PE-Xc/AL/PE-Xb	16×2,25 / 20×2,5 / 26×3,0 / 32×3,0 / 40×3,5
HeatUp	PE-RT type II/AL/PE-RT type II	16×2,0 / 20×2,0 / 25×2,5 / 32×3,0 / 40×3,5
Henco	PE-Xc/AL/PE-Xc	16×2,0 / 20×2,0 / 26×3,0 / 32×3,0 / 40×3,5
LK	PAL Universal pipe A PE-RT/AL/PE	16×2,0 / 20×2,5 / 25×3,5 / 32×3,0 / 40×3,5
Rehau	Universalrohr Rautitan flex PE-Xa	20×2,9 / 25×3,7
Rehau	Universalrohr Rautitan Stabil PE-X/AL/PE	20×2,9 / 25×3,7
Roth	Alu-Laserplus PE-RT Typ II/AL/PE-RT	16×2,0 / 20×2,5 / 26×3,0 / 32×3,0 / 40×3,5
Thermotech	Multisystem AluComposite PE-RT	16×2,0 / 20×2,5 / 26×3,0 / 32×3,0 / 40×3,5
Thermotech	Multi-system Alu-Composite PE-RT/AL/PE-RT - Type II	16×2,0 / 20×2,5 / 26×3,0 / 32×3,0 / 40×3,5
Purmo	Multi-system PE-RT/AL/PE-RT - Type II	16×2,0 / 20×2,5 / 26×3,0 / 32×3,0 / 40×3,5
TECE Logo	PE-Xc/AL/PE-RT typ II	16×2,0 / 20×2,25 / 25×2,25 / 32×3,0 / 40×4,0
TECE Logo	PE-RT typ II/AL/PE-RT typ II	16×2,0 / 20×2,25 / 25×2,25 / 32×3,0 / 40×4,0
Uponor	MLCP PE-RT Typ II/AL/PE-RT	16×2,0 / 20×2,25 / 25×2,5 / 32×3,0 / 40×4,0
Uponor	Uni-pipe PLUS PE-RT Typ II/AL/PE-RT	16×2,0 / 20×2,25 / 25×2,5 / 32×3,0 / 40×4,0
Viega	Smartpress/Pexfit Pro Fosta PE-Xc/AL/PE-Xc	16×2,0 / 20×2,3
Wavin	Tigris PE-Xc/AL/PE-HD	16×2,0 / 20×2,25 / 25×2,5 / 32×3,0 / 40×4,0

## VATETTE PLAST

För PEX-, PE-RT-, PB-, PEM-rör enligt standard samt Multilayer-rör.

### FÖRUTSÄTTNINGAR: !

- Installationen skall utföras enligt Branschregler Säker Vatteninstallation.
- Ansluts endast mot Vatette kopplingar/kulventiler samt Väggfördelare<sup>ve</sup>.
- Rören kalibreras och gradas invändigt med avsett verktyg samt fixeras och avtätas enligt rörfabrikantens anvisningar.

### MONTERING:

1. Trä på muttern på röret.
2. Trä på klämhylsan tills röret är i botten och syns i hylsans tithål.
3. Anslut en Vatette koppling. Drag åt tills momentet stiger (konan möter muttern) **därefter 2 varv.**
4. Utför § 6.2 Tryck- och täthetskontroll enligt Branschregler Säker Vatteninstallation enligt metod "Plaströrssystem eller blandade plast- och metallrörssystem". I de fall Vatette Plast används som övergångskoppling till annan rörtyp, t.ex. kopparrör, se även instruktion för klämringkoppling (produktkatalog, förpackning eller [www.vatette.se](http://www.vatette.se)).

