


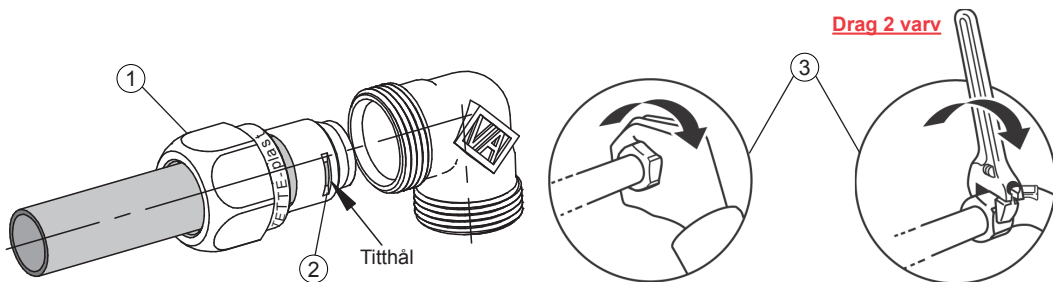


MONTERINGSANVISNING

VATETTE PLAST

för PEX-, PE-RT-, PB-rör oavsett fabrikat och Multilayer-rör.

ANVÄNDNINGS-OMRÅDE	Tappvatten, värmeanläggningar, luft, oljor, fotogen, bensin, gasol, naturgas, kylanläggningar (kylmediet får absolut inte vara aggressivt mot mässing, vid osäkerhet kontakta Villeroy & Boch Gustavsberg AB).	TYPGODKÄNNANDE 0019/04 OMFATTAR:	
MAX ARBETSTRYCK	1 600 kPa (16 bar)	ANVÄNDNINGS-OMRÅDE	Tappvatten och värmevatten av dricksvattenkvalitet.
MAX ARBETS-TEMPERATUR	95°C	MAX ARBETSTRYCK	1 000 kPa (10 bar)
ARBETS-TEMPERATUR		ARBETS-TEMPERATUR	95°C momentant 70°C kontinuerligt
TYPGODKÄNDA FÖR FÖLJANDE RÖR	PEX-rör enligt standard PE-RT-rör enligt standard PB-rör enligt standard Multilayer-rör (AluPEX) av fabrikat LK, Aquaterm, ReTherm, Uponor, Roth, Henco, Fränkische, a-collection		
FÖRUTSÄTTNINGAR 	<ul style="list-style-type: none">• Liknande detaljer av annat fabrikat får inte användas tillsammans med Vatette.• Klämhylsa och mutter ansluts mot Vatette koppling/kulventil.• Multilayer-rör kalibreras och gradas invändigt med avsett verktyg.		
MONTERING	<ol style="list-style-type: none">1. Trä på muttern på röret.2. Trä på hylsan tills röret syns i hylsans titthål (är i botten).3. Dra åt muttern 2 varv efter handåtdragning. <ul style="list-style-type: none">• I de fall Vatette Plast används som övergångskoppling till annan rörtyp, t.ex. kopparrör, se även instruktion klämringkoppling (produktkatalog, förpackning eller www.vatette.se).		



Denna produkt är anpassad till Branschregler Säker Vatteninstallation. Villeroy & Boch Gustavsberg AB garanterar produktens funktion om branschreglerna och monteringsanvisningarna följs.



0019/04

633 369/13 15.07 1 (1)