

Alterna

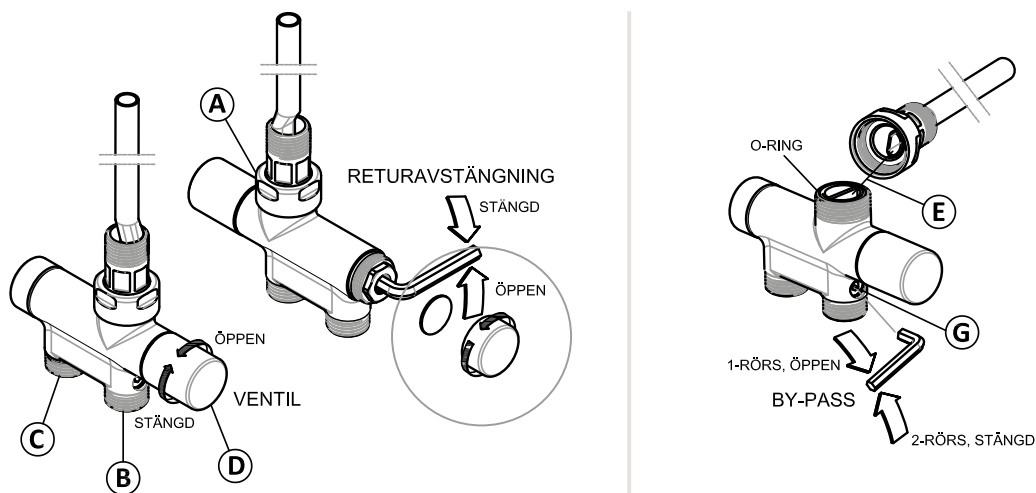
Lusso reglerventil LR60 rak/vinklad



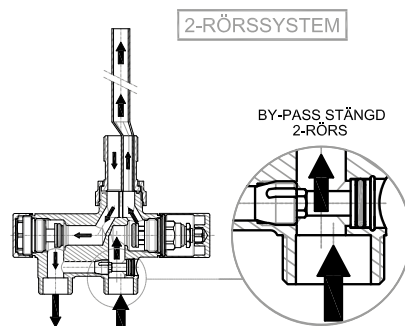
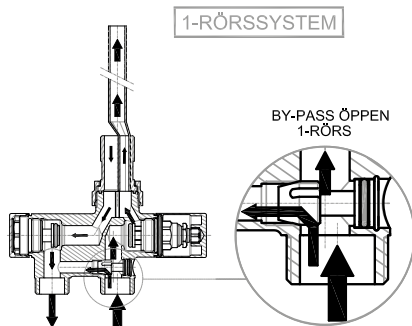
Kromad 60 c/c reglerventil i stilren, modern design för vattenburna handdukstorkar. För både 1- och 2-rörssystem. Passar de flesta handdukstorkar på marknaden med invändig anslutning G15. Handratt och insticksnippel ingår. Finns som rak och vinklad modell.

Monteringsanvisning

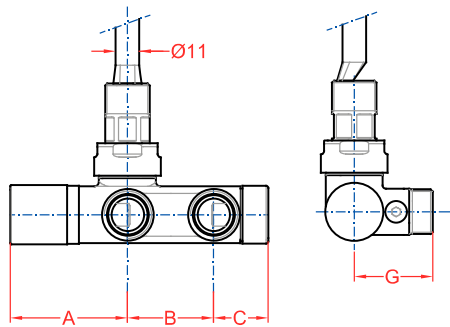
1. Ventilen kan anslutas på höger eller vänster sida.
2. Ta av den lekande muttern (A) från ventilkroppen och trä den över insticksröret.
3. Skruva fast insticksröret i den sida av handdukstorken som önskas. Använd gängtätning. Tillloppet (B) ska vara den sida som är närmast den stora ratten/flödesjusteringen (D). Retur/utlopp (C). Var noga med att få positionen av insticksröret (E) rätt, så att tillflödet av vatten kommer ut i toppen av insticksröret.
4. Ventilen är förinställd för 2-rörssystem. Följ anvisningarna under punkt 5 om du vill ha den ändrad till 1-rörssystem.
5. Öppna By-passen (G), den kromade insexskruven, så att insexskruven är i nivå med godset på ventilkroppen.



Principskiss

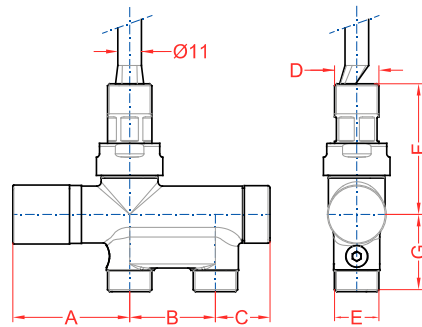


Specifikationer och flödesschema på nästa sida »



Vinklad modell (art.nr 8737003)

DN	D	E	A	B	C	F	G
mm							
15	1/2"	1/2"	54.5	60	25.5	61	36

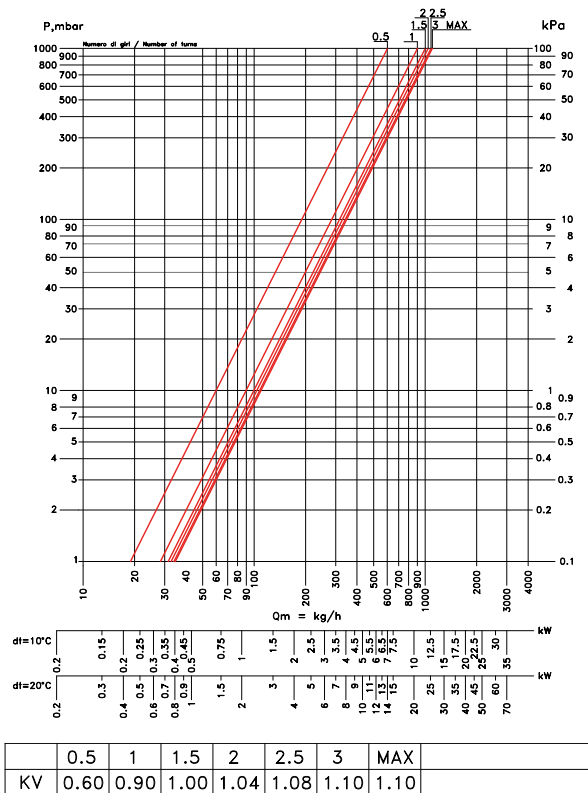


Rak modell (art.nr 8737002)

DN	D	E	A	B	C	F	G
mm							
15	1/2"	1/2"	54.5	60	25.5	61	36

Schema flödes hastighet

1-rörssystem



2-rörssystem

