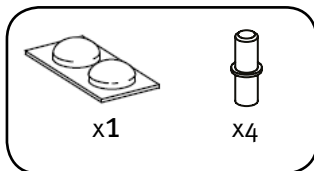
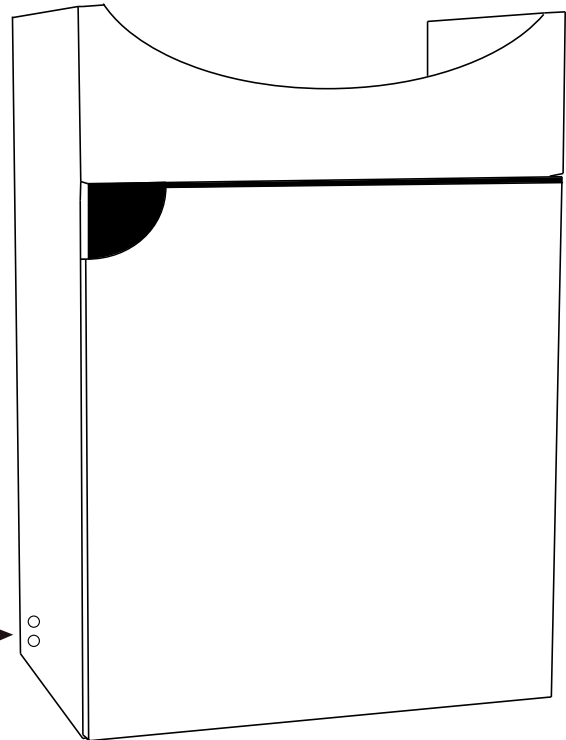


### Montering

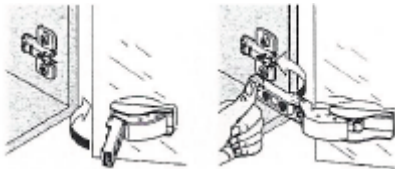
1. Häng upp skåpet i rygglisten.
2. Handfatet monteras med silikonlim.
3. Dörren levereras högerhängd.
4. Montera hyllbärarna på önskat avstånd och lägg i hyllan.



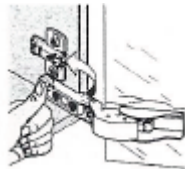
Hål för vattenledning →



### Montering av dörr

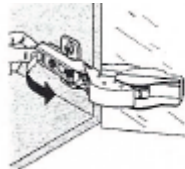


1. Vrid in gångjärnet mot monteringsplattan i skåp-gaveln.



2. Fixera gångjärnet mot monteringsplattans säte och tryck till i bakkanten så det klickar till.

### Demontering av dörr

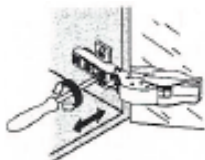


1. Tryck in klacken i gångjärnets bakkant.

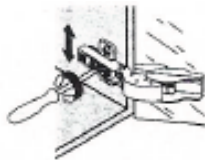


2. Vrid ut.

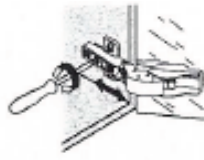
### Justering av dörr



Justering i sidled.

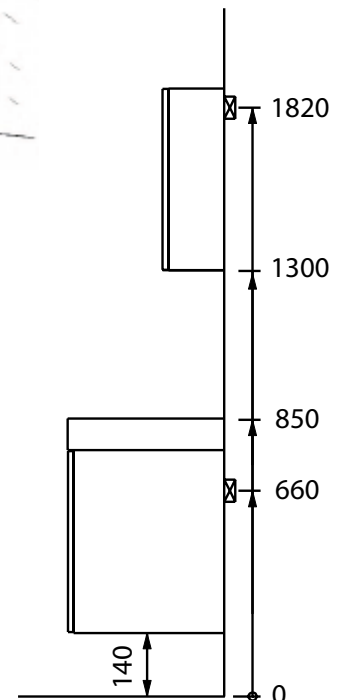


Justering i höjddled.



Justering i djupled.

### Sidvy (Standard)



Produkten är CE-märkt.

### Skötselinformation

Badrumsskåpet är tillverkat av kompaktlaminat. Kompaktlaminat är en träfiberbaserad cellulosa produkt, som till största delen består av papper. Till kärnan har valts ett särskilt kraftpapper som är impregnerat med fenolhartser för att göra materialet starkt och flexibelt. Ytskiktet består av melaminimpregnerat dekorpapper, som utgör den hårda, tåliga ytan av laminatet. Under hög temperatur och högt tryck pressas pappersskikten samman till ett homogent material. Inga kemikalier utöver dessa är tillsatta efter processen. Tack vare densitet är kompaktlaminat extremt hållbart och tåligt. Det står i mot repor, tryck, vanliga hushållskemikalier, soljus med mera, och framförallt fukt och vatten.

Materialet är återvinningsbart och energiinnehållet är högt och kan återvinnas för produktion av förnyelsebar energi. Huvudsakliga restprodukter vid förbränning är vatten och koldioxid.

### Hälsorisker

Vid sågning, slipning och bearbetning kan dammbildning irritera luftvägarna. Sörj därför för god ventilation. Ögonskydd och handskar bör användas vid bearbetning. Inga giftiga gaser avges vid bearbetning.

### Brand

Vid brand kan alla förekommande släckmedel användas. Brinnande kompaktlaminat avger inga giftiga gaser.

### Varudeklaration

- Stommen är tillverkad av kompaktlaminat
- Förzinkade skruvar
- Hyllhakar av nylon
- Spegel sammanfogade med folie
- Ljusramp med godkänd LED-belysning enligt IP22, S och CE märkta.
- Uttagsbox godkänd enligt IP44, S och CE märkt.

Kompaktlaminatet är tillverkat enligt europeisk standard EN 438-7:2005 och är CE-märkt.

Laminatet innehåller inga farliga ämnen enligt REACH.

Kompaktlaminatet är inte hälsofarligt och förorenar inte miljön. Inga tungmetaller används, den släpper inte ut gaser, ångor, lösningsmedel. Förnybara råvaror utgör en betydande andel av sin sammansättning.

Förbrukade kompaktlaminat kan deponeras som brännbart material på vanliga återvinningsanläggningar.