

Plaströrskoppling 77

Gäller för:

Denna montageinstruktion gäller för Beulco Armatur's plaströrskoppling modell 77.

Montering:

1. Kapa röret vinkelrätt.
2. Ta bort eventuella ojämnheter med avgradare.
3. Trä på mutter och klämring på röret.
4. Slå in stödhylsa i röret. Använd verktyg som ej skadar hylsa och rör.
5. Obs! Stödhylsan skall slås helt i botten.
6. Dra åt mutter för hand tills det tar stopp.
7. Dra därefter åt mutter med nyckel eller tång cirka 1-2 varv beroende på kopplingens dimension och typ av rör.

Säker vatteninstallation



"Denna produkt är anpassad till branschregler Säker Vatteninstallation av Beulco Armatur AB som garanterar produktens funktion om branschreglerna och monteringsanvisningen följs."

Fig 1



Fig 2

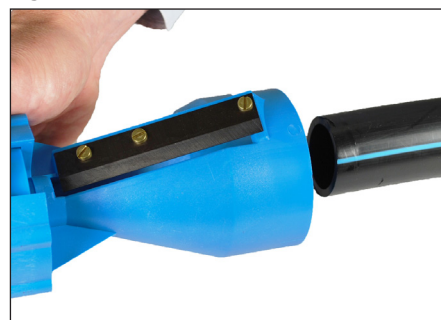


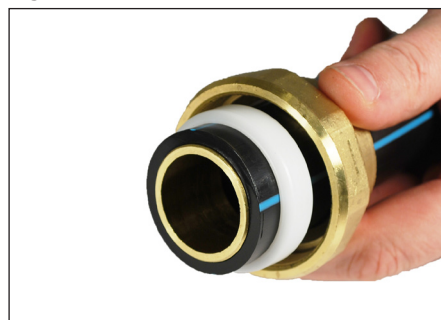
Fig 3



Fig 4



Fig 5



Plaströrskoppling 77

Fig 6



Fig 7

