

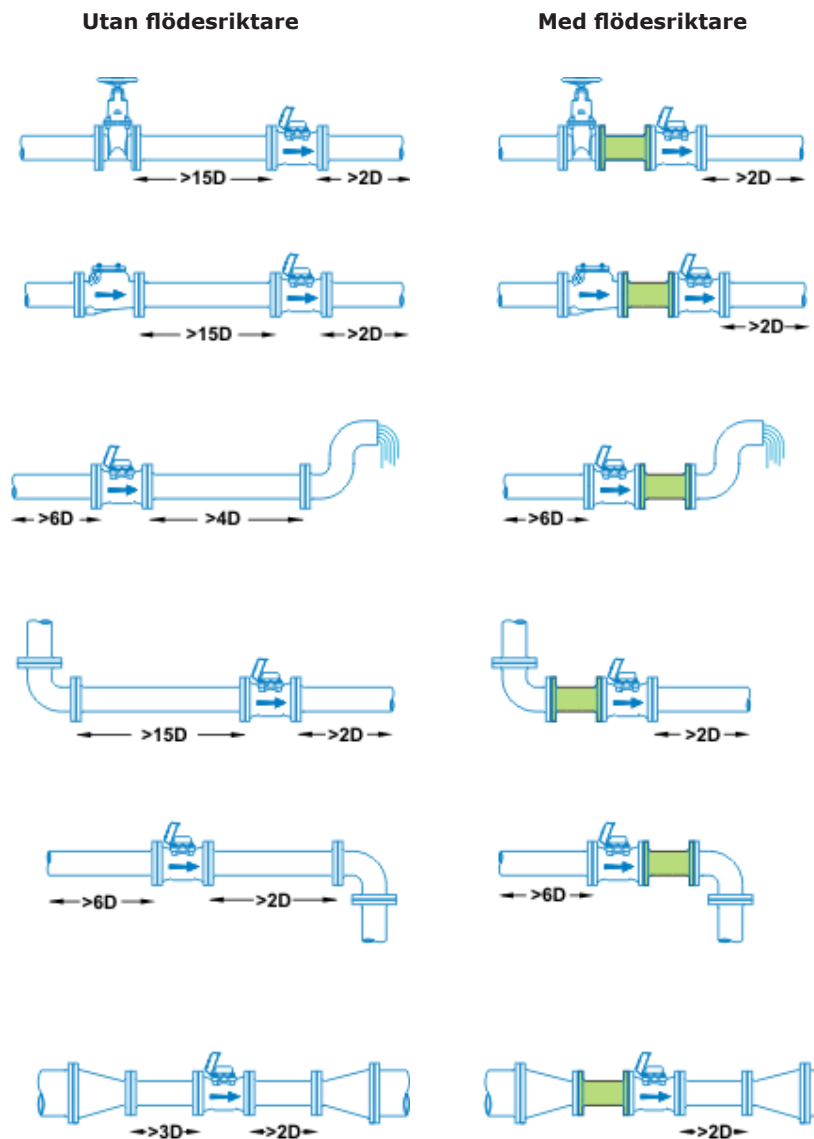
Vattenmätare 6142KV Woltman

Gäller för:

Denna montageinstruktion gäller för Beulco Armatur's vattenmätare 6142KV Woltman.

Montering vattenmätare:

1. Montera vattenmätaren enl. nedan (Obs: Pil i flödesriktningen):



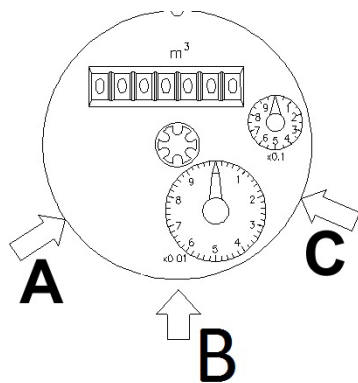
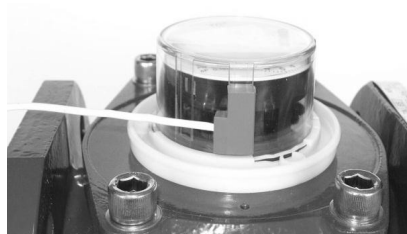
Rekommendationer:

- Rengör rörsektioner noggrant innan installation och spola igenom rören en tid, använd passbit istället för vattenmätaren.
- Installera mätaren frostfritt och på lägsta punkt i systemet.
- Flödespilen på mätarhuset måste alltid svara till vattenflödet.
- Installera en avstängningsventil före och efter vattenmätaren för att underlätta underhåll.

Vattenmätare 6142KV Woltman

Montering av pulsgivare:

- Bryt plomberingen och montera av locket på vattenmätaren.
- Vrid mätarhuset till önskat läge.
- Tryck i pulsgivaren i vald skåra, se nedan för pulstal.



DN50-DN125

A= 10 L/puls

B= Används ej

C= 1000 L/puls

DN150-200

A= 100 L/puls

B= Används ej

C= 10000 L/puls

- Trä pulskabeln genom locket och fäst den med genomföringen, återmontera sedan locket.



Teknisk data

- Pulsvärde: Se ovan
- Reedswitch, gjutet kontaktdon, kapslingsklass: IP67
- Kontaktdata: 24 V AC, 0,1 A
- Kabellängd: 2 m
- Kabeltyp: 2 x 0,25 mm²
- Arbetstemperatur: -25 °C till +90 °C
- Lagringstemperatur: -40 °C till +90 °C