



## Monteringsanvisning

### Brandpost RHB gjuten. Rostfri fast och rostfri teleskopisk.

TYP 1 avsedd för VRS DN 100 med VRS låselement.

TYP 2 avsedd för PVC eller PE DN 110 mm med låselement för plaströr.

**OBS. STÖDHYLSA SKALL ANVÄNDAS !!**

#### Montering:

1. Ställ brandposten på stadigt underlag.
2. Kontrollera att gummitätningen är fri från smuts.
3. Smörj in gummitätningen med livsmedelsgodkänd vaselin.
4. Kontrollera att knäröret är fritt från främmande föremål invändigt typ sand, grus och dylikt innan montering på inkommande ledning sker.
5. Montera låselement för respektive rör typ.
6. OBS ! Anslutande ledning mot fotknärör får ske med max +/-5° avvinkling.

#### Dränering

Tätas av en ventil med av en membranpackning , monterad på knäröret.  
Kan även beställas med backventil

Dränering fungerar på följande sätt:

När brandposten öppnas tätar ett gummimembran mot

avtappningshålet, som hålls på plats av vattentrycket.

När brandposten stängs då släpper trycket.

Membranet fjädrar då tillbaka och brandposten töms på vatten på ca: 10-12 min.

Inget stillvatten återstår.

För att tillgodose stillvattenkravet Enl. EN1074-6:2004

Har vi bytt avtappning och placerat den lägre ned på knäröret.

Brandposten är kontrollerad och prov tryckt

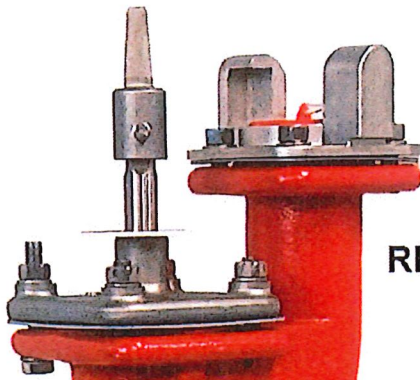
**OBS!**

**Om brandposten monteras isär helt eller delvis upphör Garantin att gälla.**

**Adress:** Rödhammarbolagen AB Vretvägen 11 142 34 Skogås

**Tel :** 08-771 91 30 **Fax :** 08-771 91 33 **Internet :** [www.rodhammar.se](http://www.rodhammar.se)

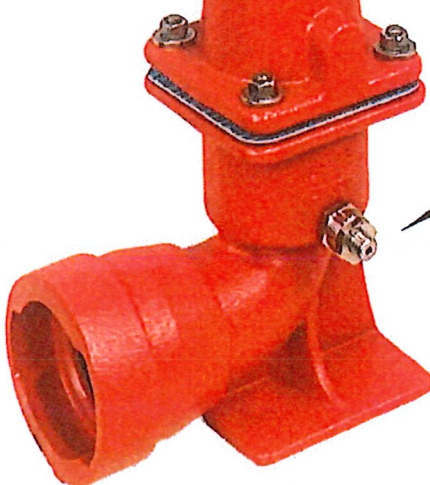
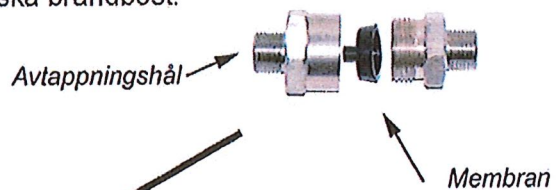
**Rekomenderat åtdragningsmoment på bultar 187 Nm Bör ej överskridas.**



## RHB:s automatiska avtappning/dränering

När brandposten öppnas tätar ett gummimembran mot avtappningshålet, som hålls på plats av vattentrycket. När brandposten stängs då släpper trycket. Membranet fjädrar då tillbaka och brandposten töms på vatten på ca: 10-12 min. Inget stillvatten återstår.

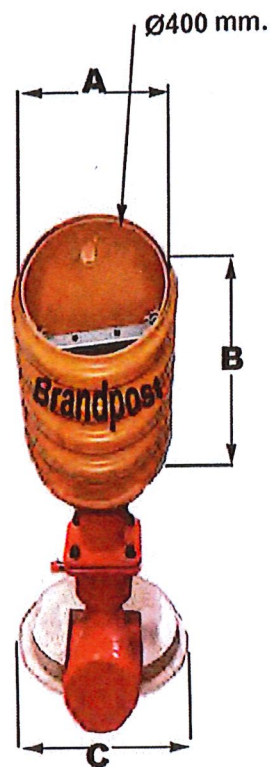
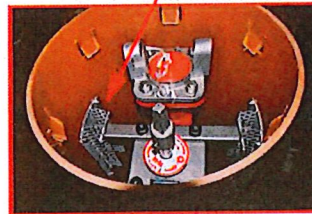
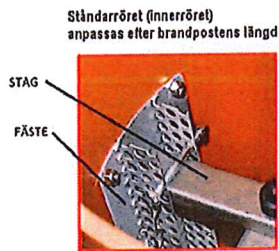
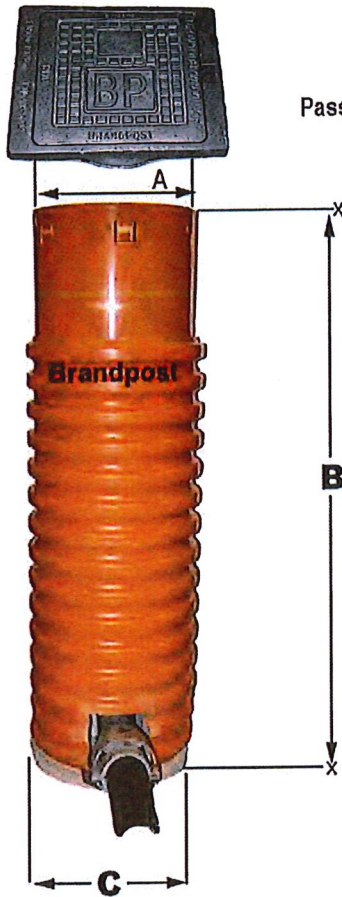
För att tillgodose stillvattenkravet Enl. EN1074-6:2004  
Har vi bytt avtappning och placerat den lägre ned på knäröret.  
Samma avtappning som vi brukat många år på vår  
Rostfria/teleskopiska brandpost.



# RHB:s Teleskopiska brandpoststrummor



Passar såväl gjutna, fasta rostfria och teleskopiska brandposter



## Byggmått för Brandpoststrummor

RSK	A mm.	B mm.	C mm.
4211315	400	1200-1800	485
4211316	400	1800-2400	485
4211317	400	2100-2700	485

## Kort brandpoststrumma

RSK	A mm.	B mm.	C mm.
4211322	400	400	485

Går att beställa med avtappning på trumma  
Och även få PE-ände monterad.

