

(SE)

#### SKÖTSELANVISNING

Sanitetsporslin – Hafa har fina blankglaserade ytor för bästa hygien och hållbarhet, så kallad "Genuine Vitreous Porcelain" + Easy Clean:

• Använd mjuk borste med rengöringsmedel med pH-värde under 8 liksom ättiks- eller vinsyra för eventuella missfärgningar.

- Undvik stålull.
- Undvik starka rengöringsmedel.

**Mjuksitsen** (pp) med snabbkoppling och **hårdsits** med bromsrörelse (soft close) för Hafa:

- Tvättas med vanligt rengöringsmedel – inga kemikalier.

(DK)

#### VEDLIGEHOOLD

Sanitetsporcelæn – Hafa anvender en blankglaseret overflade der sikrer den bedste hygiejne og stor holdbarhed, en såkaldt "Genuine Vitreous Porcelain" + Easy Clean:

• Ved rengøring anvendes en blød børste og et rengøringsmiddel med en pH-værdi under 8 og f.eks. eddikesyre til eventuelle misfarvninger.

- Brug aldrig ståluld.
- Undgå de stærke rengøringsmidler.

**Blødt- og hårdt sæde**

- Rengøres med almindeligt rengørings-middel –uden kemikalietilsetning.

(NO)

#### VEDLIKEHOLD

Sanitetsporselen – Hafa har fine blank-glaserte overflater for best hygiene og hold-barhet, "Genuine Vitreous Porcelain" + Easy Clean:

• Bruk en myk børste med rengjøringsmiddel med pH-verdi under 8 f.eks. eddik- eller vin-syre ved misfarging.

- Unngå stålull.
- Unngå sterkt rengjøringsmiddel.

**Myksete** (pp) med hurtigkobling og **hardsete** med bremsebevegelse (soft close) for Hafa:

- Kan vaskes med vanlig rengjøringsmiddel –unngå kjemikalier.

(FI)

#### HUOLTO-OHJE

Saniteetiposliini – Hafa on kova, erittäinhygieninen ja kestävä nk. "Genuine Vitreous Porcelain" + Easy Clean:

• Käytä pehmeää harjaa ja tavallista puhdistus-sainetta, jonka pH-arvo on alle 8, kuten etik-ka- tai viinihappoa värjäntymien poistami-seksi.

- Älä käytä teräsvillaa.
- Vältä vahvasti emäksisiä pesuaineita.

Hafa kannet –**pehmeä** (pp) pikakiinnik-keillä ja **kova** (pehmeästi laskeutuva):

- Puhdistetaan tavallisilla pesuaineilla japehmeällä rätillä – vältä kemikaaleja.

(RU)

#### ИНСТРУКЦИЯ ПО УХОДУ

Сантехнический фарфор – Hafa с глянцевыми поверхностями для оптимальной гигиены и прочности, т.н. "Genuine Vitreous Porcelain" + Easy Clean:

• Пользуйтесь мягкой щеткой и средством для чистки с уровнем pH ниже 8, а также кислотой или винным уксусом для снятия возможных пятен.

- Не пользуйтесь стальной ватой.
- Не пользуйтесь сильными средствами для чистки.

**Мягкое сиденье** (pp) с быстрым креплением и **твердое сиденье** с тормозящим движением при закрывании (soft close) для Hafa:

- Мыть обычным средством для чистки – никаких химикатов.

(GB)

#### MAINTENANCE

Sanitaryware – Hard and glossy glaze surface for eminent hygiene and durability, so called "Genuine Vitreous Porcelain" + Easy Clean:

• Use a soft brush with a normal cleaning agent with pH value under 8 like acetic acid or tartaric acid to remove any discoloration.

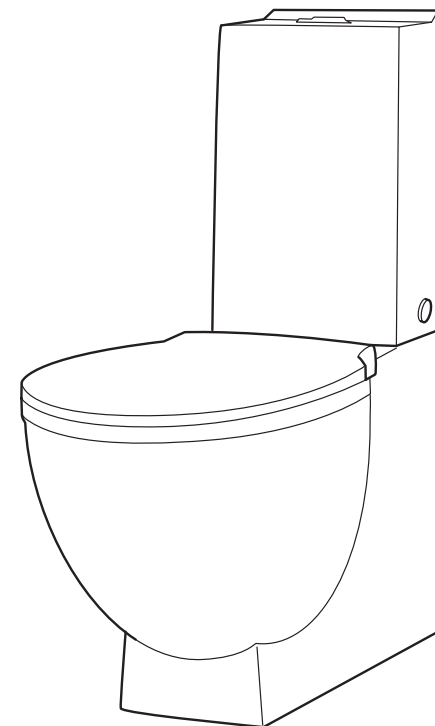
- Avoid steel wool.
- Avoid strong alkaline agents.

**Soft seat** (pp) with quick coupling and **hard seat** with soft close:

- Clean with normal cleaning agent – avoid chemicals.

# Hafa®

## Relax U



(SE)

**Montering och skötselansvisning**

(DK)

**Montering og vedlikehold**

(NO)

**Montering og vedlikeholdsansvisning**

(FI)

**Asennus- ja huolto-ohje**

(RU)

**Инструкция по установке и уходу**

(GB)

**Assembly and care instruction**

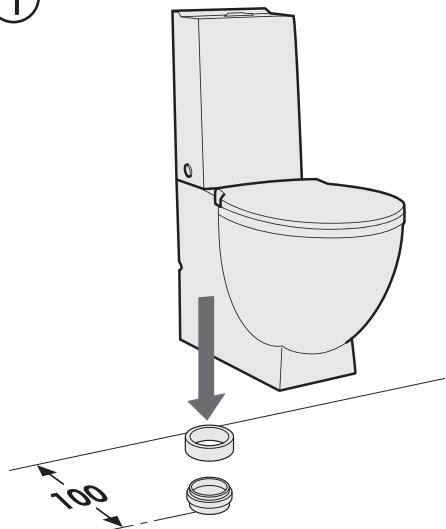
# Hafa®

Hafa  
Svarvaregatan 5, Box 525  
SE-301 80 Halmstad  
SWEDEN

www.hafa.se  
www.hafa.dk  
www.hafabad.no  
www.hafa.fi  
www.hafabathroom.ru  
www.hafa.eu

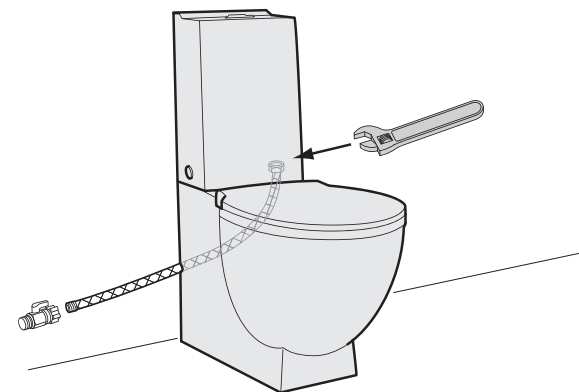
E-mail:  
service@hafa.se

①

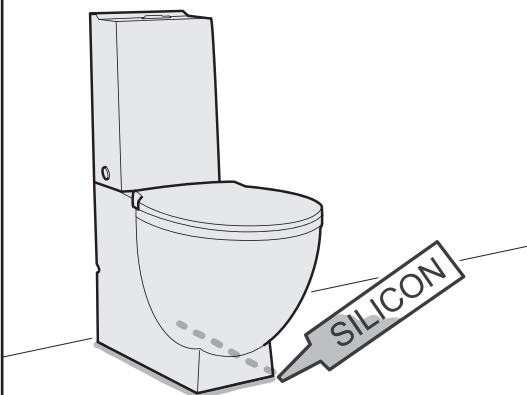


- SE Golvmontering för S-lås.
- DK Golvmontering med S-vandlås.
- NO Golvmontering for S-lås.
- FI Lattia-asennus S-lukko.
- RU Установка на полу с S-образным замком.
- GB Floor mounting with S-trap.

③

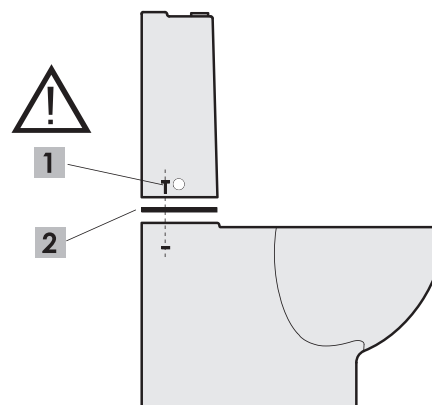


②

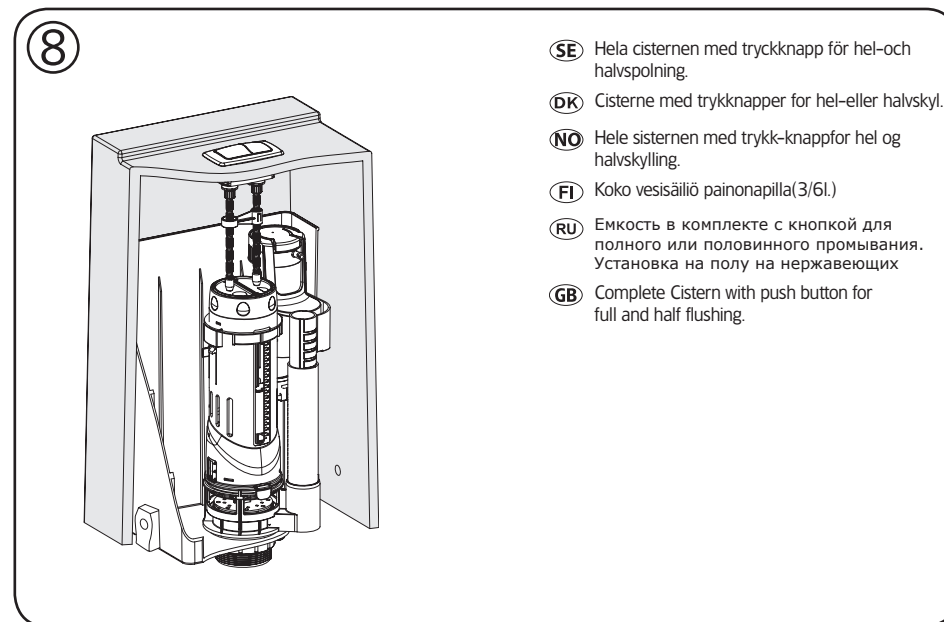
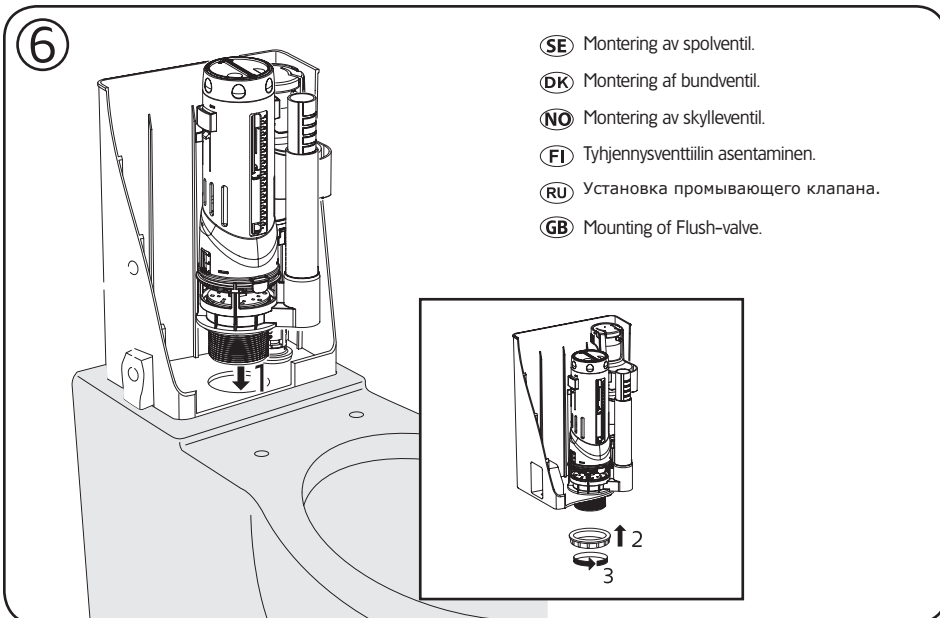
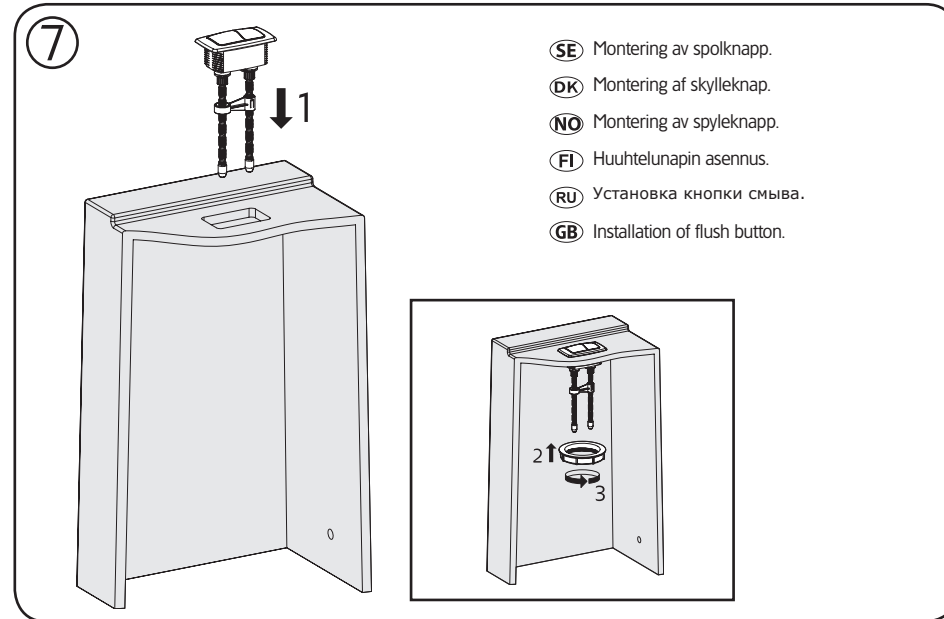
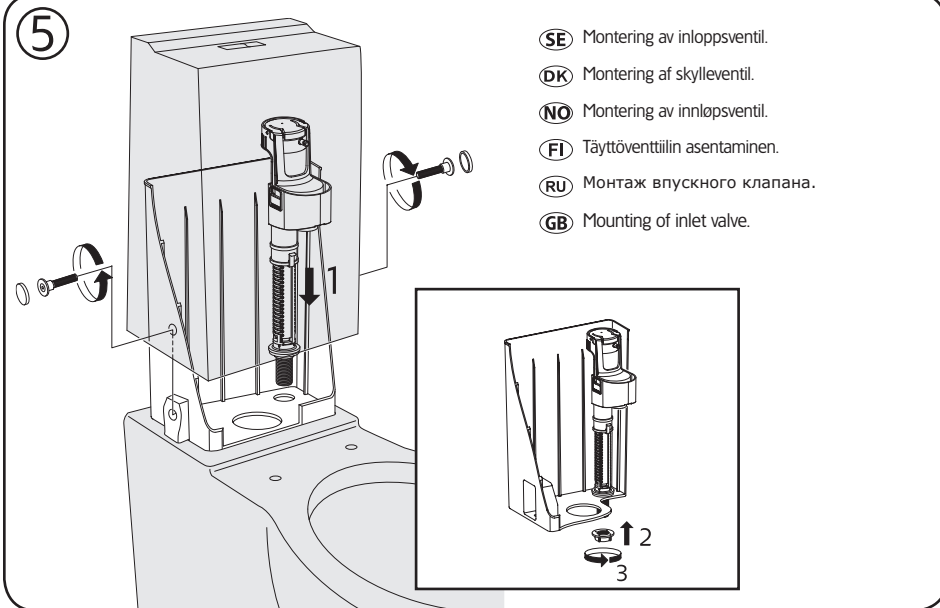


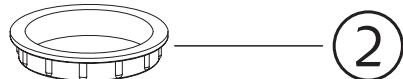
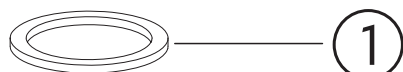
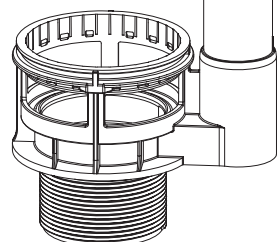
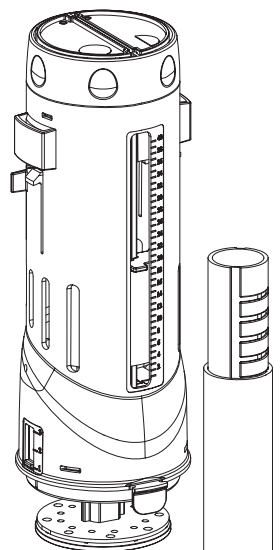
- SE Golvmontering med silikon tätning.
- DK Montering på gulv med silikonetætning.
- NO Golvmontering med silikonering.
- FI Lattia-asennus silikonilla tiivistämällä.
- RU силиконовым уплотнением.
- GB Floor mounting with silicon tightening.

④



- SE Cisternpackning och två st. bultar.
- DK Cisterne og 2 st. bolte.
- NO Sisternepakning og 2 stk. skruer.
- FI Säiliön tiiviste ja 2 kpl pultteja.
- RU Прокладка для емкости и два болта.
- GB Cistern gasket and 2 bolts.





**SE** 1. Packning  
2. Mutter

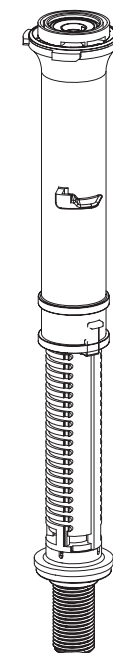
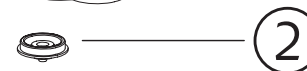
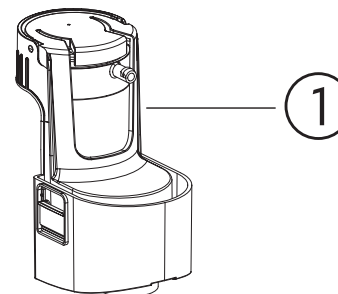
**DK** 1. Pakning  
2. Møtrik

**NO** 1. Pakning  
1. Mutter

**FI** 1. Tilviste  
2. Mutteri

**RU** 1. Прокладка  
2. Гайка

**GB** 1. Socket seal  
2. Socket nut



**SE** 1. Ventilkåpa  
2. Membran  
3. Filter  
4. Mutter

**DK** 1. Ventilåg  
2. Membran  
3. Filter  
4. Møtrik

**NO** 1. Ventilkappe  
2. Membran  
3. Filter  
4. Mutter

**FI** 1. Venttiilikupu  
2. Kalvo  
3. Suodatin  
4. Mutteri

**RU** 1. Крышка клапана  
2. Мембрана  
3. Фильтр  
4. Гайка

**GB** 1. Valve Cap  
2. Membrane  
3. Filter  
4. Lock nut