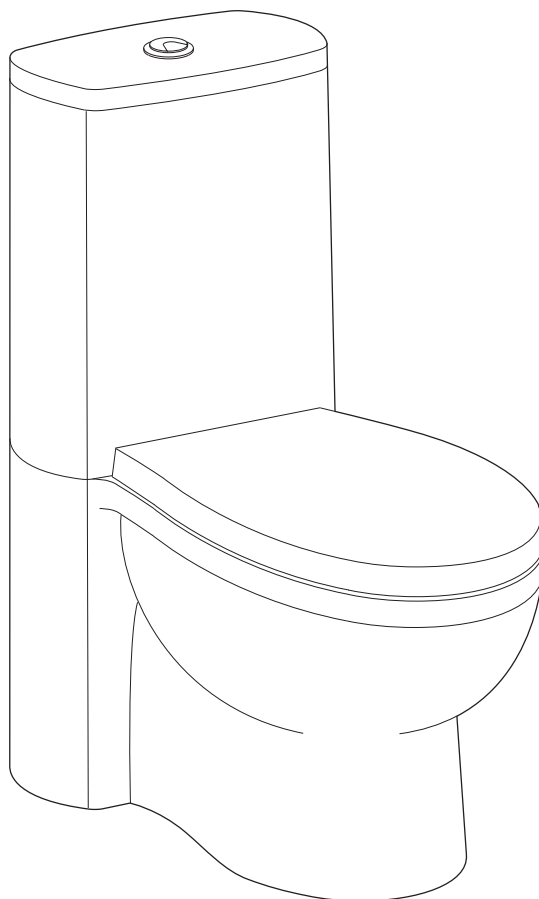


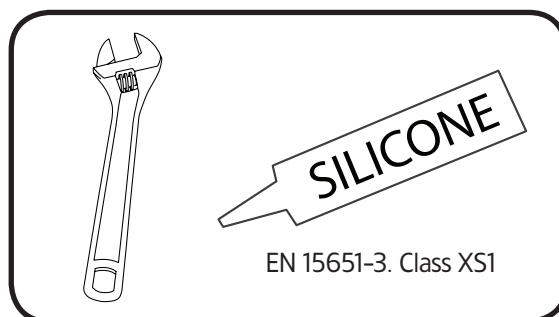
# Hafa<sup>®</sup> Kioto

Art.nr 1273300, 1273305



## Innehållsförteckning:

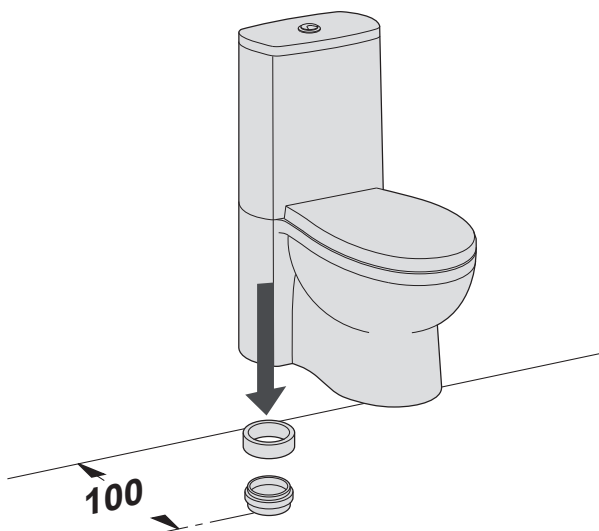
Montering/Assembling.....	sid. 2-5
Spolventil/ Flush valve.....	sid. 6-7
Service spolventil/Sevice flush valve.....	sid 8-9
Skötselanvisning/Maintenance.....	sid. 10



EN 15651-3. Class XS1

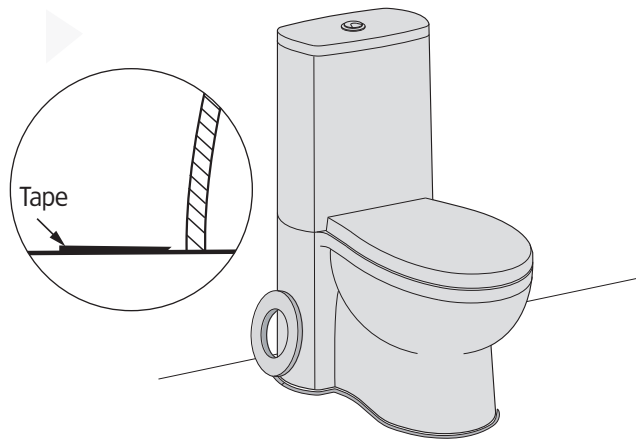
	Hafa Svarvaregatan 5, Box 525 SE-301 80 Halmstad SWEDEN	Garanti/Warranty. Service, resevdelar/spare-parts Sweden: Tel: +46 (0)35 15 44 75 Norway: Tel: +47 69 31 02 30 Finland: Puh: 0207 43 50 00	<a href="http://www.hafa.se">www.hafa.se</a> <a href="http://www.hafa.dk">www.hafa.dk</a> <a href="http://www.hafabad.no">www.hafabad.no</a> <a href="http://www.hafa.se">www.hafa.se</a> <a href="http://www.hafabathroom.ru">www.hafabathroom.ru</a> <a href="http://www.hafa.eu">www.hafa.eu</a>	E-mail: <a href="mailto:service@hafa.se">service@hafa.se</a> <a href="mailto:service@hafabad.no">service@hafabad.no</a>
--	--	--	--	---

1



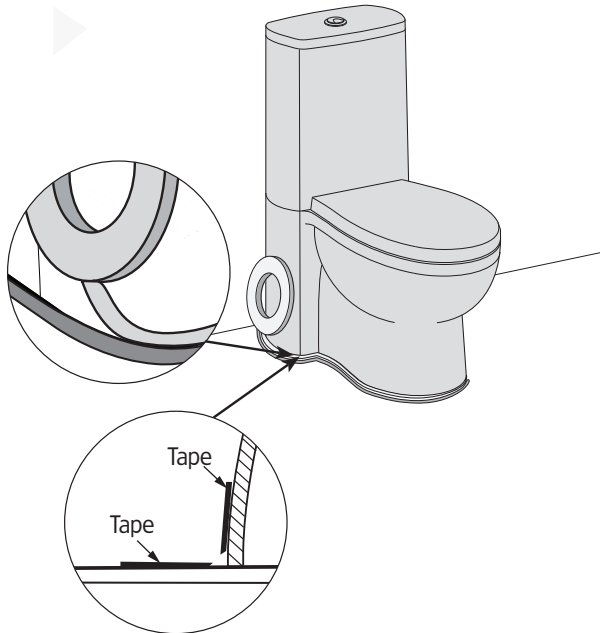
- ⓈⒺ Gulvmontering för S-lås.
- ⓊⓀ Gulvmontering med S-vandlås.
- ⓃⓄ Gulvmontering for S-lås.
- ⓕⓂ Lattia-asennus S-lukko.
- ⓇⓊ Установка на полу с S-образным замком.

2

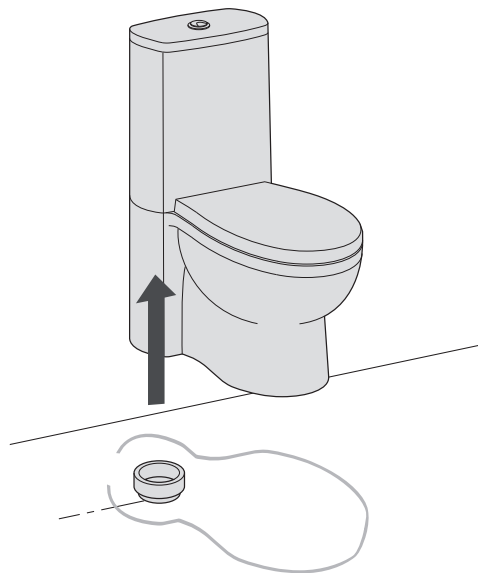


- ⓈⒺ Gulvmontering med silikontätning.
- ⓊⓀ Montering på gulv med silikonetætning.
- ⓃⓄ Gulvmontering med silikonering.
- ⓕⓂ Lattia-asennus silikonilla tiivistämällä.
- ⓇⓊ СИЛИКОНОВЫМ УПЛОТНЕНИЕМ.

3

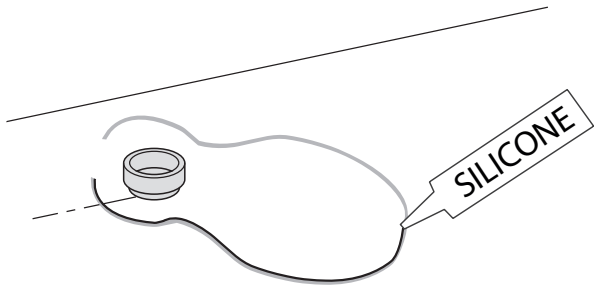


4

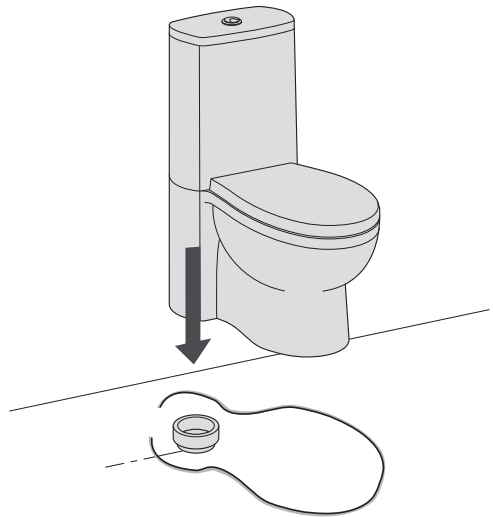


- ⓈⒺ Följ silikonleverantörens anvisningar för limbart material och för rengöring
- ⓊⓀ Følg silikone leverandørens anvisninger for limbart materialer og rengøring
- ⓃⓄ Følg silikonleverandørens bruksanvisning for limbart materiale og for rengjøring
- ⓕⓂ Seuraa silikonivalmistajan ohjeita koskien materiaalia ja materiaalin puhdistusta.

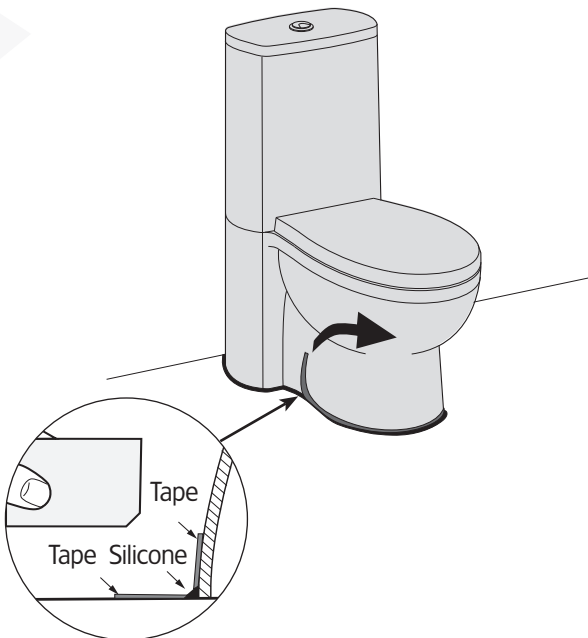
5



6



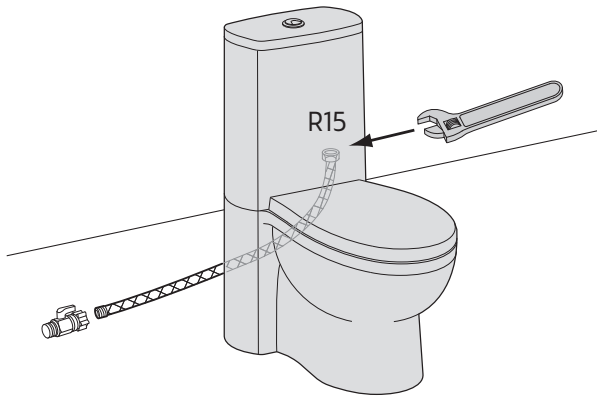
7



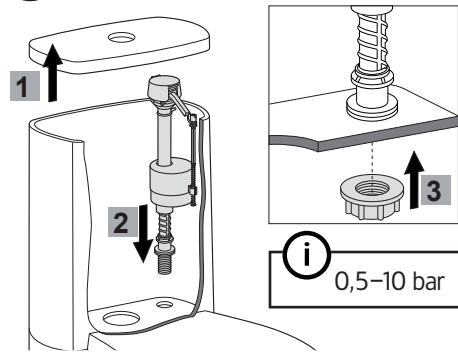
8



9

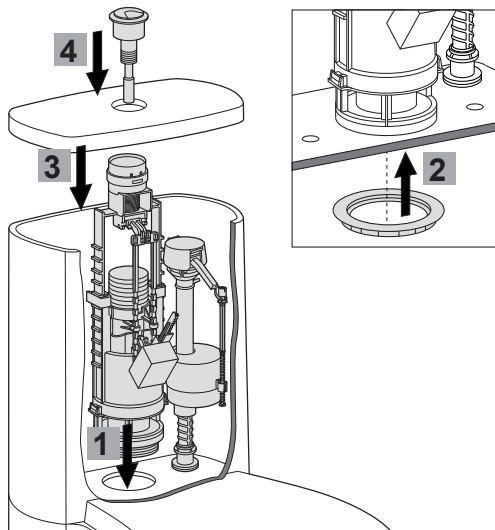


10



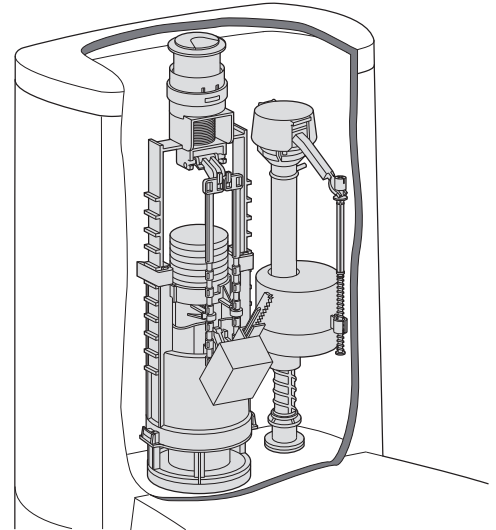
- SE** Montering av inloppsventil Fluidmaster. OBS! Avstängningsventilen får inte vridas när vattnet ansluts.
- DK** Montering af skylleventil Fluidmaster. Bemærk! Lukkeventilen må ikke drejes, når vandet tilsluttes.
- NO** Montering av innløpsventil Fluidmaster. OBS! Stengeventilen må ikke vris når vannet tilkoples.
- FI** Täyttöventtiin (Fluidmaster) asentaminen. HUOM! Sulkuventtiiliä ei saa kääntää, kun vesiliitin kytketään säiliöön.
- RU** Монтаж впускного клапана Fluidmaster. ВНИМАНИЕ! Отключающий вентиль не разрешается поворачивать при подключении воды.

11



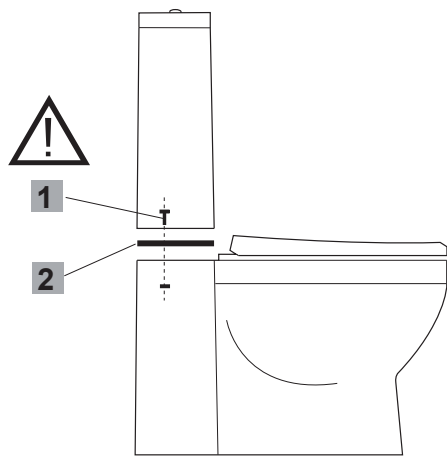
- SE** Montering av spolventil Siamp Skipper 36.
- DK** Montering af bundventil Siamp Skipper 36.
- NO** Montering av skylleventil Siamp Skipper 36.
- FI** Tyhjennysventtiin (Siamp Skipper 36) asentaminen.
- RU** Установка промывающего клапана Siamp Skipper 36.

12



- SE** Hela cisternen med lock och tryckknapp för hel- och halvspolning.
- DK** Cisterne med låg og trykknapper for hel- eller halvskyl.
- NO** Hele sisternen med topp og trykk-knappfor hel og halvskyling.
- FI** Koko vesisäiliö kannella ja painonapilla(3/6l.)
- RU** Емкость в комплекте с крышкой и кнопкой для полного или половинного промывания. Установка на полу на нержавеющей

# 13

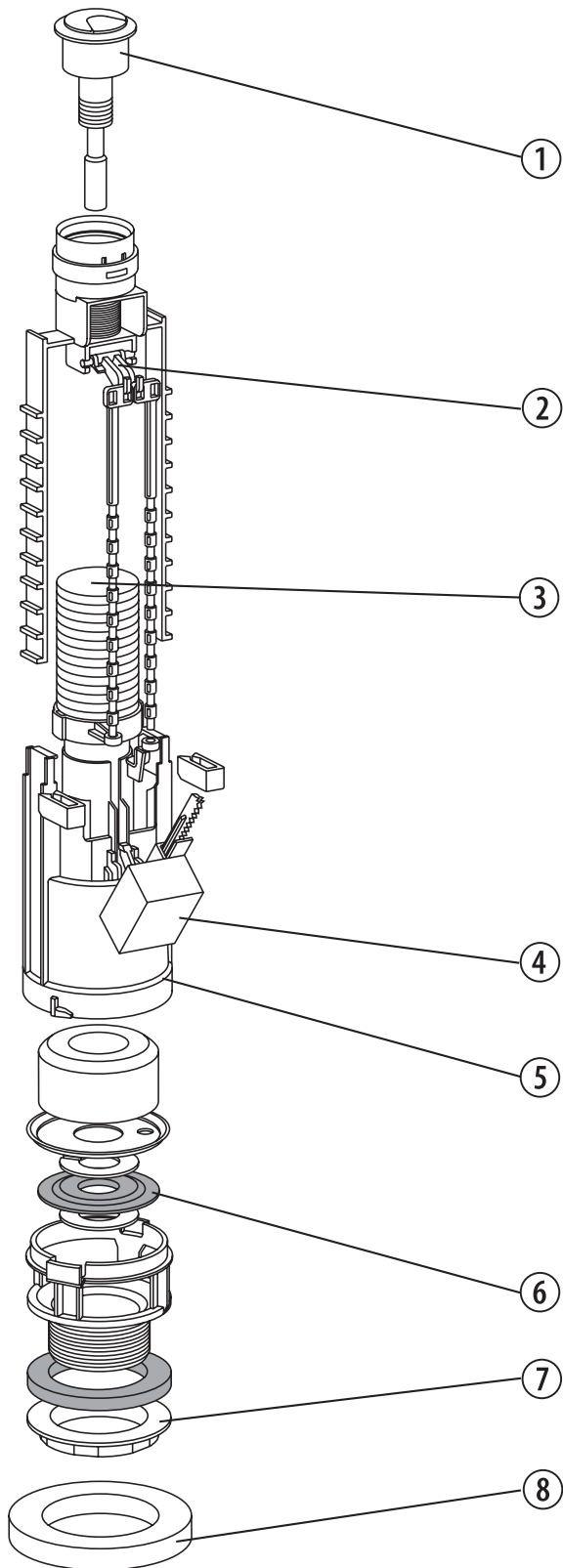


- ⓈⒺ Cisternpackning och två st. bultar.
- ⓊⓀ Cisterne og 2 st. bolte.
- Ⓝⓞ Sистернепакning og 2 stk. skruer.
- ⓕⓂ Säiliön tiiviste ja 2 kpl pultteja.
- ⓇⓊ Прокладка для емкости и два болта.



- ⓈⒺ Vid byte av packning mellan under-porslin och cistern är det viktigt att kontrollera att bulten är tillräckligt åtdragen för att undvika risken för läckage.
- ⓊⓀ Ved udsiftning af pakningen mellem cisternen og toiletskålen kontrolleres at boltene er spændt så fast at man undgår risiko for lækage.
- Ⓝⓞ Skal du bytte pakning mellom under-porselen/sisterne, må du alltid kontrollere at bolten er korrekt tiltrekt. Dettefor å unngå lekkasje.
- ⓕⓂ Istuinosan ja säiliön välistä tiivistettävaihdettaessa on pulttia kiristettävä riittävästi vuotojen ehkäisemiseksi.
- ⓇⓊ При замене прокладки между нижней фарфоровой частью и емкостью, важно проверить, чтобы болт был хорошо затянут, чтобы исключить риск утечки.

# Siamp Skipper 36



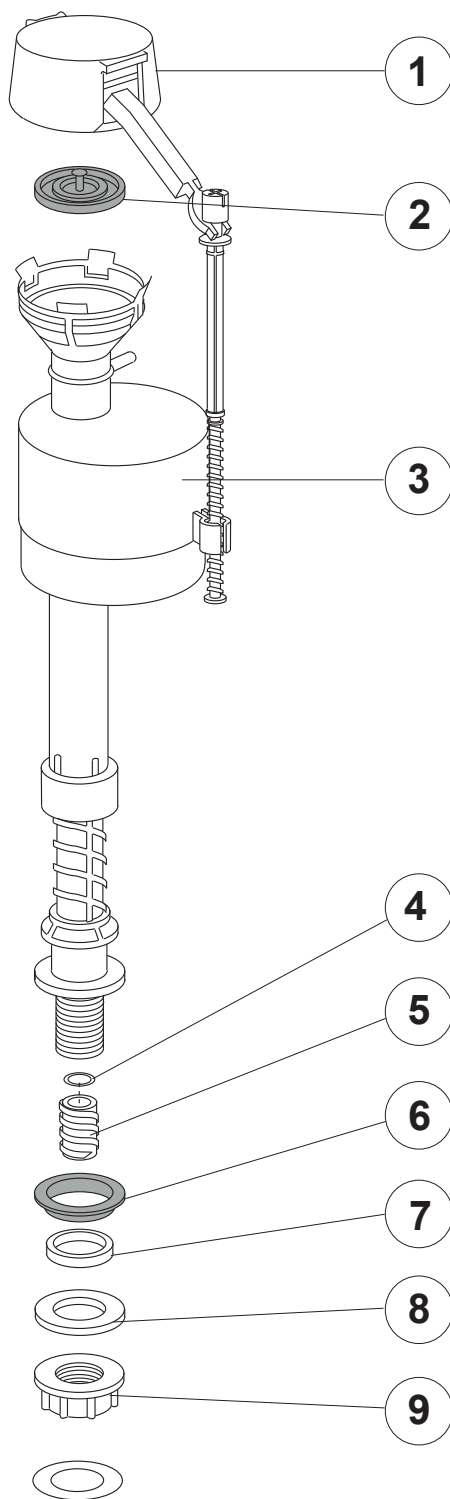
- SE**
- 1 Tryckknapp
  - 2 Bygel
  - 3 Överfyllnadsrör
  - 4 Halvspolningsflöte
  - 5 Bottensäte
  - 6 Membran
  - 7 Packning
  - 8 Cisternpackning

- DK**
- 1 Trykknop
  - 2 Bøjle
  - 3 Overløbsrør
  - 4 Flyder for lille skyl
  - 5 Bundstykke
  - 6 Membran
  - 7 Pakning
  - 8 Cisternepakning

- NO**
- 1 Spyleknapp
  - 2 Bøyle
  - 3 Overløpsrør
  - 4 Halvspyllingsfløter
  - 5 Bunnventil
  - 6 Membran
  - 7 Pakning
  - 8 Sisternepakning

- FI**
- 1 Painonappi
  - 2 Kinnike
  - 3 Ylitäyttöputki
  - 4 Tyhjennyskoho (1/2)
  - 5 Pohjasovite
  - 6 Kalvo
  - 7 Tilviste
  - 8 Säiliötilviste

- RU**
- 1 Кнопка слива
  - 2 Рычаг открывающего механизма
  - 3 Труба перелива воды
  - 4 Регулятор объема слива воды
  - 5 Основание
  - 6 Мембрана
  - 7 Крепежная гайка
  - 8 Уплотнительная прокладка



- (SE)**
1. Ventilkåpa
  2. Membran
  3. Flottör
  4. Bricka
  5. Flödesdämpare
  6. Packning
  7. Bussning
  8. Bricka
  9. Mutter

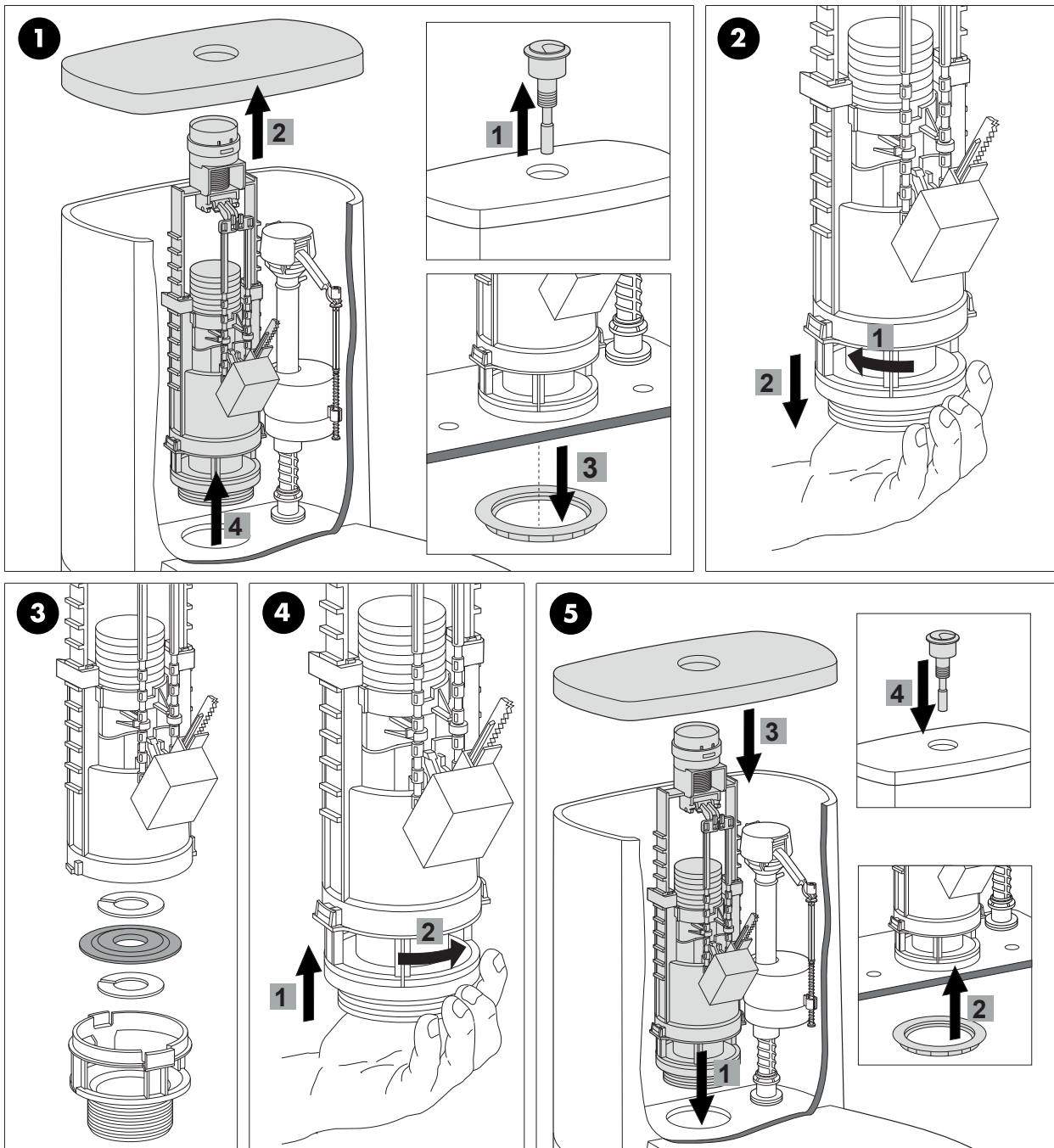
- (DK)**
1. Ventillåg
  2. Membran
  3. Flyder
  4. Skive
  5. Dæmper for flyder
  6. Pakning
  7. Bøsning
  8. Skive
  9. Møtrik

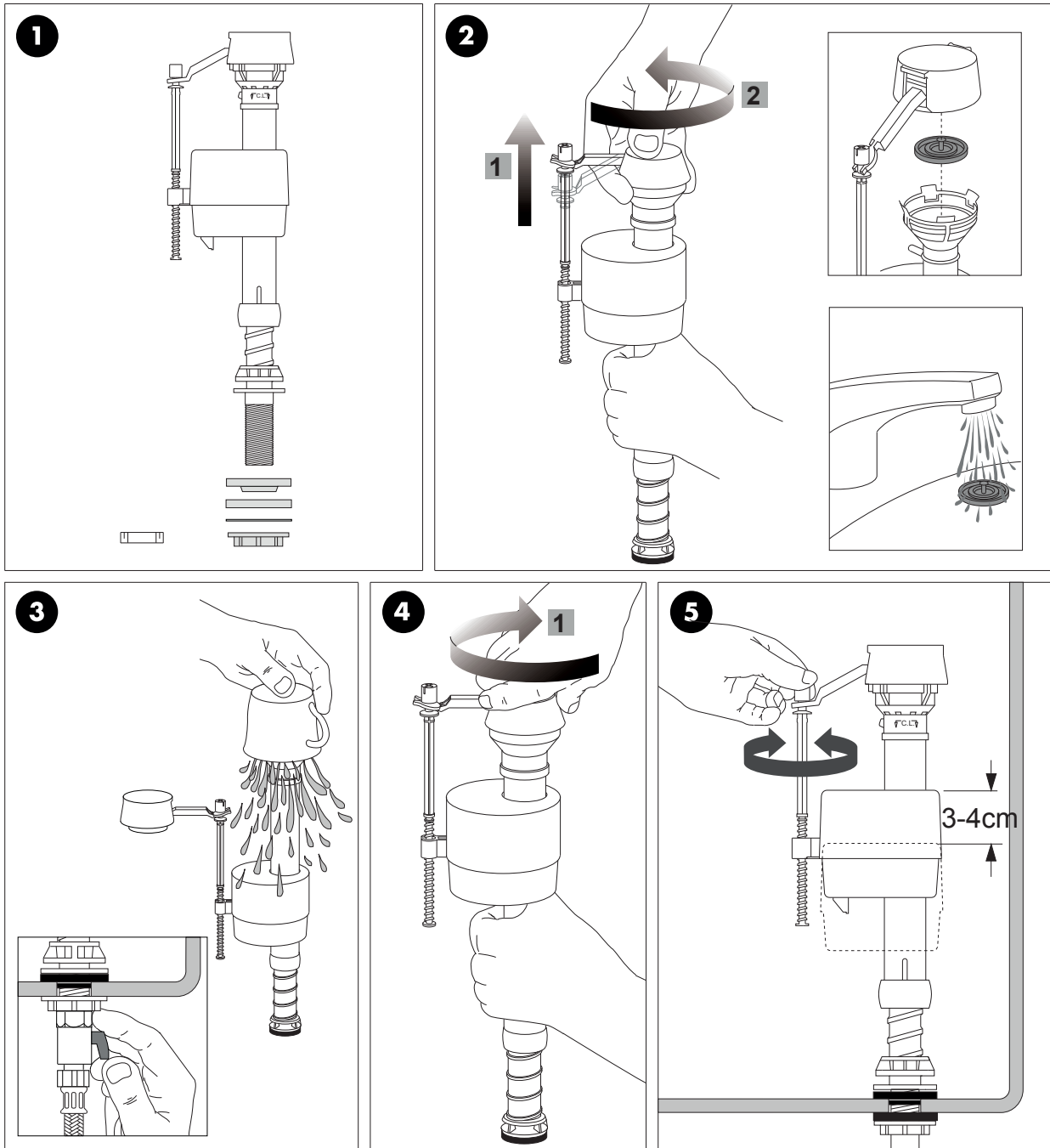
- (NO)**
1. Ventilkappe
  2. Membran
  3. Fløtør
  4. Skive
  5. Spyledemper
  6. Pakning
  7. Foring
  8. Skive
  9. Mutter

- (FI)**
1. Venttiilikupu
  2. Kalvo
  3. Uimuri
  4. Aluslevy
  5. Virtauksen vaimennin
  6. Tiiviste
  7. Holkki
  8. Aluslevy
  9. Mutteri

- (RU)**
1. Крышка клапана
  2. Мембрана
  3. Поплавок
  4. Шайба
  5. Гаситель потока
  6. Прокладка
  7. Втулка
  8. Шайба
  9. Гайка

# Service/Huolto/CEPBIС Siamp Skipper 36





SE

### SKÖTSELANVISNING

Sanitetsporslin – Hafa har fina blankglaserade ytor för bästa hygien och hållbarhet, så kallad "Genuine Vitreous Porcelain":

- Använd mjuk borste med rengöringsmedel med pH-värde under 8 liksom ättiks- eller vinsyra för eventuella missfärgningar.
- Undvik stålull.
- Undvik starka rengöringsmedel.

**Mjuksitsen** (pp) med snabbkoppling och **hårdsits** med bromsrörelse (soft close) för Hafa:

- Tvättas med vanligt rengöringsmedel – inga kemikalier.

DK

### VEDLIGEHOOLD

Sanitetsporcelæn – Hafa anvender enblankglaseret overflade der sikrer den bedste hygiejne og stor holdbarhed, en såkaldt "Genuine Vitreous Porcelain":

- Ved rengøring anvendes en blød børste og et rengøringsmiddel med en pH-værdi under 8 og f.eks. eddikesyre til eventuelle misfarvninger.
- Brug aldrig ståluld.
- Undgå de stærke rengøringsmidler.

### Blødt- og hårdt sæde

- Rengøres med almindeligt rengøringsmiddel – uden kemikalietilsætning.

NO

### VEDLIKEHOLD

Sanitetsporselen – Hafa har fine blank-glaserte overflater for best hygiene og hold-barhet, "Genuine Vitreous Porcelain":

- Bruk en myk børste med rengjøringsmiddel med pH-verdi under 8 f.eks. eddik- eller vin-syre ved misfarging.
- Unngå stålull.
- Unngå sterkt rengjøringsmiddel.

**Myksete** (pp) med hurtigkobling og **hardsete** med bremsebevegelse (soft close) for Hafa:

- Kan vaskes med vanlig rengjøringsmiddel – unngå kjemikalier.

FI

### HUOLTO-OHJE

Saniteetiposliini – Hafa on kova, erittäinhygieninen ja kestävä nk. "Genuine Vitreous Porcelain":

- Käytä pehmeää harjaa ja tavallista puhdistus-sainetta, jonka pH-arvo on alle 8, kuten etik-ka- tai viinihappoa värjäätymien poistami-seksi.
- Älä käytä teräsvillaa.
- Vältä vahvasti emäksisiä pesuaineita.

Hafa kannet –**pehmeä** (pp) pikakiinnik-keillä ja **kova** (pehmeästi laskeutuva):

- Puhdistetaan tavallisilla pesuaineilla japehmeällä rätillä – välttä kemikaleja.

RU

### ИНСТРУКЦИЯ ПО УХОДУ

Сантехнический фарфор – Hafa с глянцевыми поверхностями для оптимальной гигиены и прочности, т.н. "Genuine Vitreous Porcelain":

- Пользуйтесь мягкой щеткой и средством для чистки с уровнем pH ниже 8, а также кислотой или винным уксусом для снятия возможных пятен.
- Не пользуйтесь стальной ватой.
- Не пользуйтесь сильными средствами для чистки.

**Мягкое сиденье** (pp) с быстрым креплением и **твердое сиденье** с тормозящим движением при закрывании (soft close) для Hafa:

- Мыть обычным средством для чистки – никаких химикатов.



Accepterad  
monteringsanvisning  
2016:1

Hafa®

Hafa  
Svarvaregatan 5, Box 525  
SE-301 80 Halmstad  
SWEDEN

Garanti/Warranty.  
Service, resevedelar/spare-parts  
Sweden: Tel: +46 (0)35 15 44 75  
Norway: Tel: +47 69 31 02 30  
Finland: Puh: 0207 43 50 00

www.hafa.se  
www.hafa.dk  
www.hafabad.no  
www.hafa.se  
www.hafabathroom.ru  
www.hafa.eu

E-mail:  
service@hafa.se  
service@hafabad.no