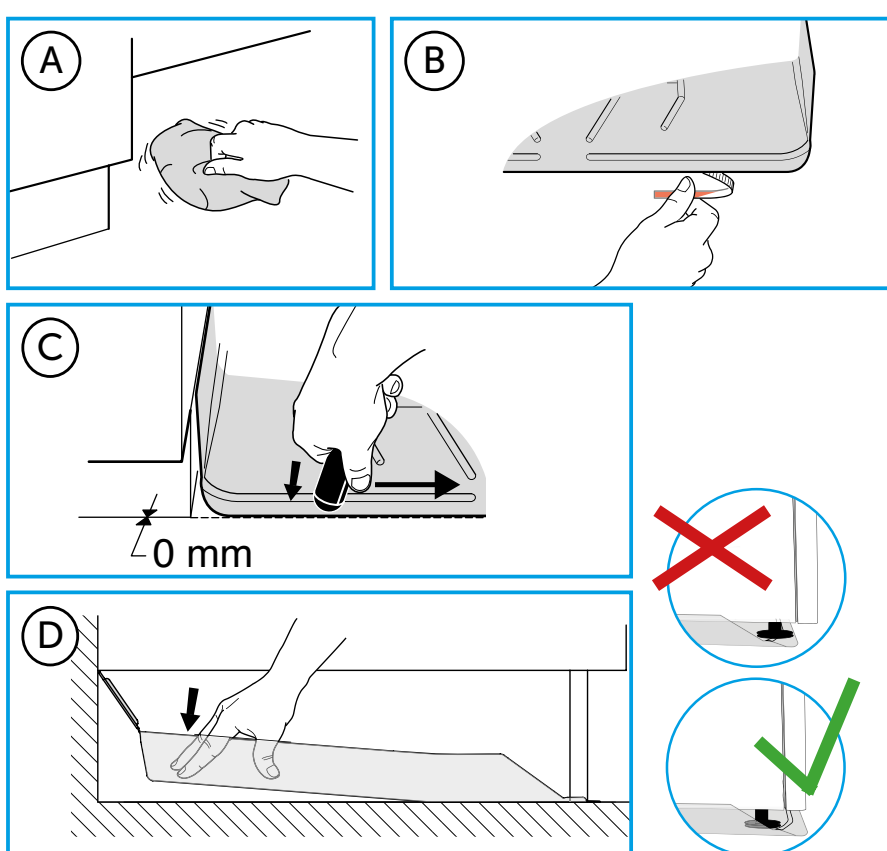


Monteringsanvisning Underlägg D

Underlägg med låg främre vattenbarriär används som skydd under disk- och tvättmaskiner eller annan utrustning kopplat till vattentryck för att förebygga vattenskador. För den svenska marknaden ska sensor monteras och placeras så att den inte kan skadas och att den kan detektera utläckande vatten.

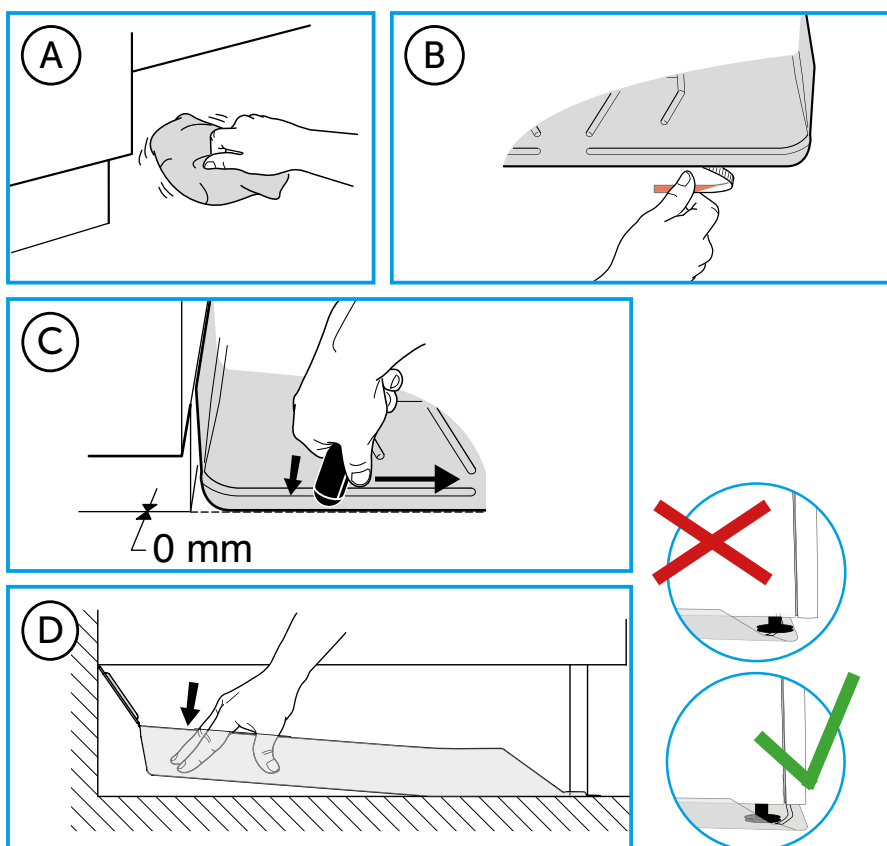


- Torka golvet rent och torrt.
- Lossa skyddslinern från tejen.
- Placera underläggets framkant i linje med sockelns fram kant. Fäst trågets framkant mot golvet. För maximal vidhäftning av tejen, pressa med hårt föremål ovanpå och längs trågets framkant.
- Pressa ner underläggets bakre del mot golvet. Placera maskinen i tråget. Maskinens fötter får ej stå på främre uppvikta kanten.

ENG

Assembly Instruction Drip tray D

Drip tray with a low front water barrier is used as protection under dishwashers and washing machines or other equipment connected to water pressure to prevent water damage. For the Swedish market, the sensor must be installed and positioned so that it cannot be damaged and can detect leaking water.



- Wipe the floor clean and dry.
- Remove the protective liner from the tape.
- Place the front edge of the underlay in line with the front edge of the baseboard. Attach the front edge of the tray to the floor. For maximum adhesion of the tape, press firmly with a hard object on top of and along the front edge of the tray.
- Press the rear part of the underlay down onto the floor. Place the machine in the tray. The machine's feet must not stand on the front raised edge.

Den här monteringsanvisningen gäller för följande produkter/
This assembly instruction applies to the following products.

Art nr	RSK	SV: Benämning	ENG: Product name
504556	8039000	Underlägg D 446x500mm	Drip Tray D 446x500mm
21010001	8093027	Underlägg D 446x500mm 15-pack	Drip Tray D 446x500mm 15-pack
506058	8039001	Underlägg D 596x490mm	Drip Tray D 596x490mm
21010002	8093028	Underlägg D 596x490mm 15-pack	Drip Tray D 596x490mm 15-pack



Tjgnr 0505/01



Accepterad
monteringsanvisning
2026:1



Tillverkad i Sverige. Rekommenderas av försäkringsbolag.

TOLLCO AB
Rubanksgatan 4, 741 71 Knivsta, Sweden.
Tel +46 18 34 90 10. info@tollco.se
tollco.se

TOLLCO