

MONTERINGSANVISNING

BOX300

Coverplate Täckplatta



PRODUKTINFORMATION

Avsedd för

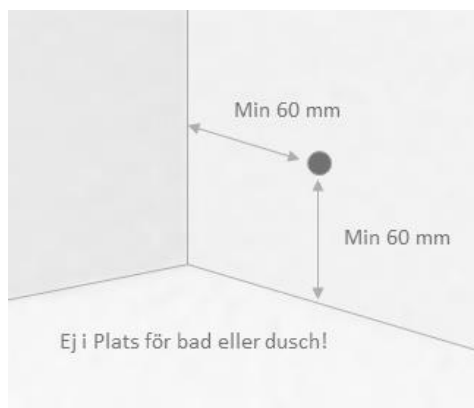
Coverplate är avsedd som täckplatta för väggenomföring vid läckageindikering via PEX-skyddsror 25–28 mm. Plattan kan användas såväl till samtliga Joramark BOX300 inbyggnadslådor för armaturer som till andra inbyggnadslådor med läckageindikering via PEX-skyddsror 25–28 mm.

Joramark RSK	Joramark Art.nr	Avsedd för
838 20 69	78030	Coverplate täckplatta

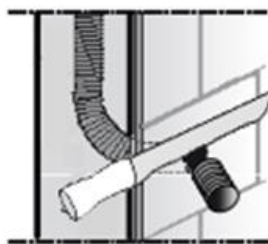
MONTERING

Monteringen ska utföras enligt gällande *Branschregler Säker Vatteninstallation* samt *Byggkeramikrådets branschregler för våtrum* eller *GVK:s Säkra Våtrum*.

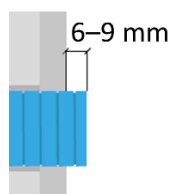
Läckageindikering



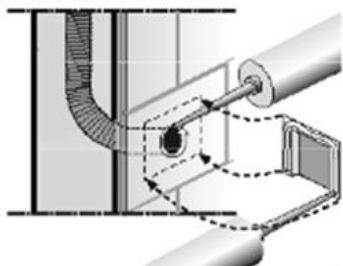
1. Röret för läckageindikering ska förläggas med fall i hela dess längd samt mynna ut i rum med vattentätt golv där man enkelt kan upptäcka ett läckage. Ledningen ska inte mynna ut i "Plats för bad eller dusch". Invändig diameter för läckageindikeringen ska vara minst 20 mm. Utloppet ska inte placeras närmare än 60 mm från golvet eller intilliggande väggs tätskikt. Ledning från indikering av läckage ska vara rengjord så att läckande vatten inte hindras från att rinna ut.



2. När ytskiktet är på plats ska röret för läckageindikeringen kapas 6–9 mm utanför färdig vägg.



3. Täckplatta limmas därefter fast med sanitärsilikon eller annat lämpligt lim.



4. Säkerställ att eventuellt utläckande vatten fritt kan rinna ut ur läckageindikeringen.

Kontaktuppgifter

Joramark

Service och support på svenska kan du få enligt nedan:

E-post: info@joramark.fi

Webb: www.joramark.fi

Postadress:

Joramark OY
Satulasepänkatu 6–8
FI-70700 Kuopio
FINLAND

