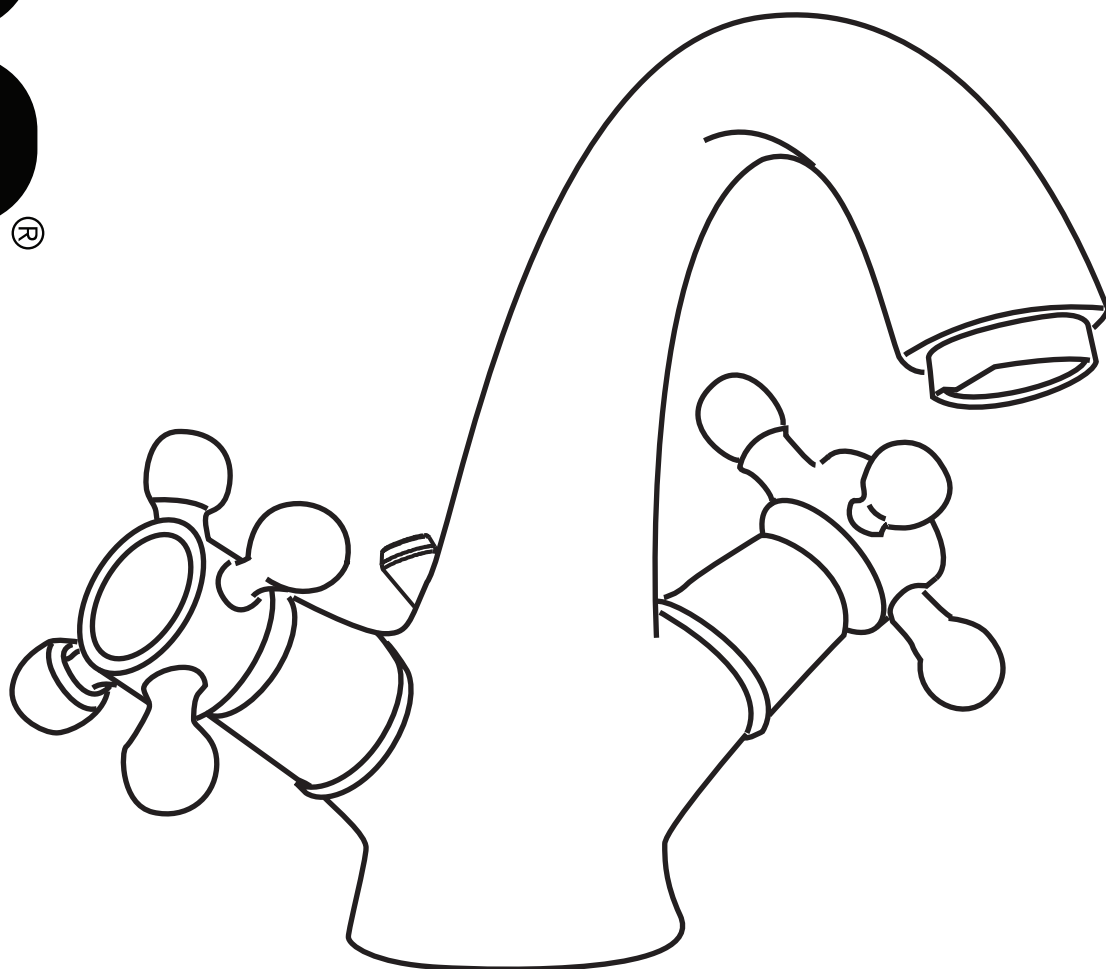


NORO®

SUNDBORN

Art nr. 0650
RSK 8553475
Nobb 44564641



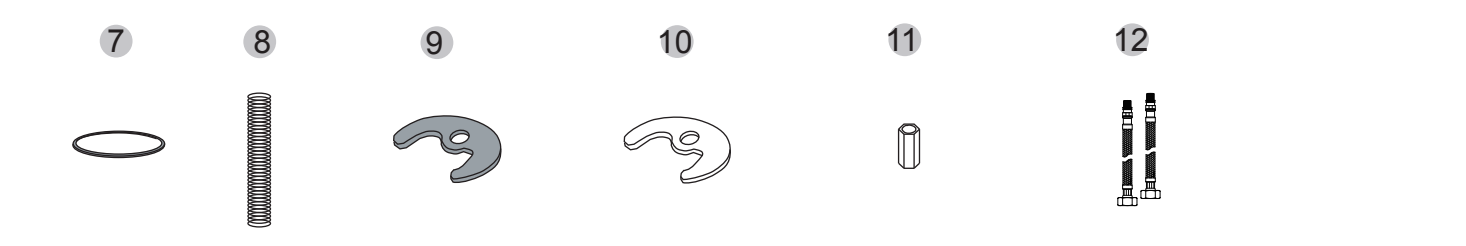
Accepterad
monteringsanvisning
2016:1

- ⓈE Monteringsanvisning
- ⓈO Installasjon
- ⓈI Asennusohjeet
- ⓈK Installation
- ⓈN Instruction manual

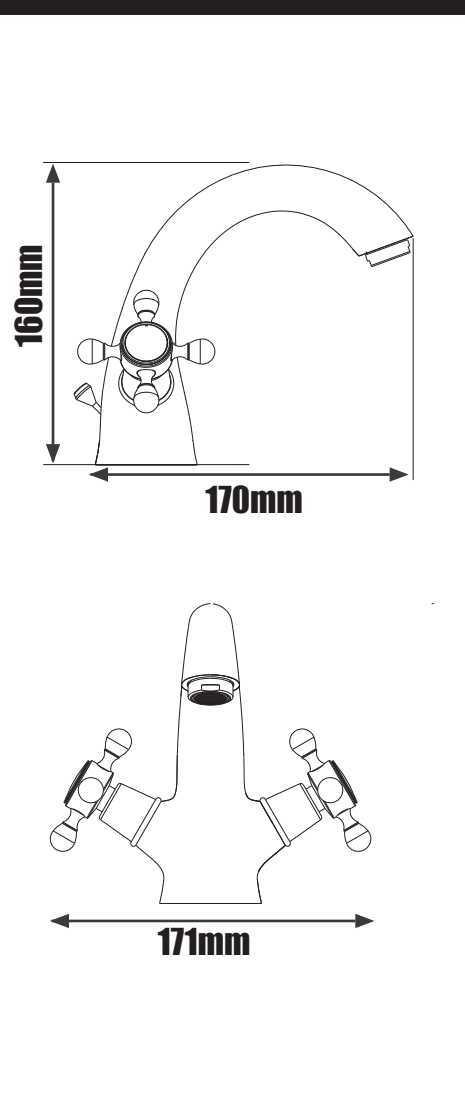
EN **Installation & Maintenance**
 SE **Installation & underhåll**
 DK **Innсталasjon og vedlikehold**
FI **Asennus & Huolto**
NO **Installasjon & vedlike**

- Review instructions carefully before installation / Läs igenom hela bruksanvisningen före installation / Les hele bruksanvisningen før innstallasjon/ Ennenasena, lukekaa tarkasti asennusohjeet./ Läs igennem hele installationen för installation.
- Installation should be completed by a suitably qualified person / Installation skall göras av auktoriserat VVS-företag / Innstallasjon og tilkobling skal gjøres av godkjente håndverkere. / Asennus ja vedenkytkenä suoritettava / Installation og indkobling af vand skal göres af autoriseret installatör.
- Please dispose of packaging in a responsible manner / Emballage skall läggas till återvinning för pappersförpackningar / Lever emballasjen til gjenvinning. / Huolehdi että pakkaus jätetään keräykseen. / Sørg for at alt emballage afleveres på genbrugsstationen.

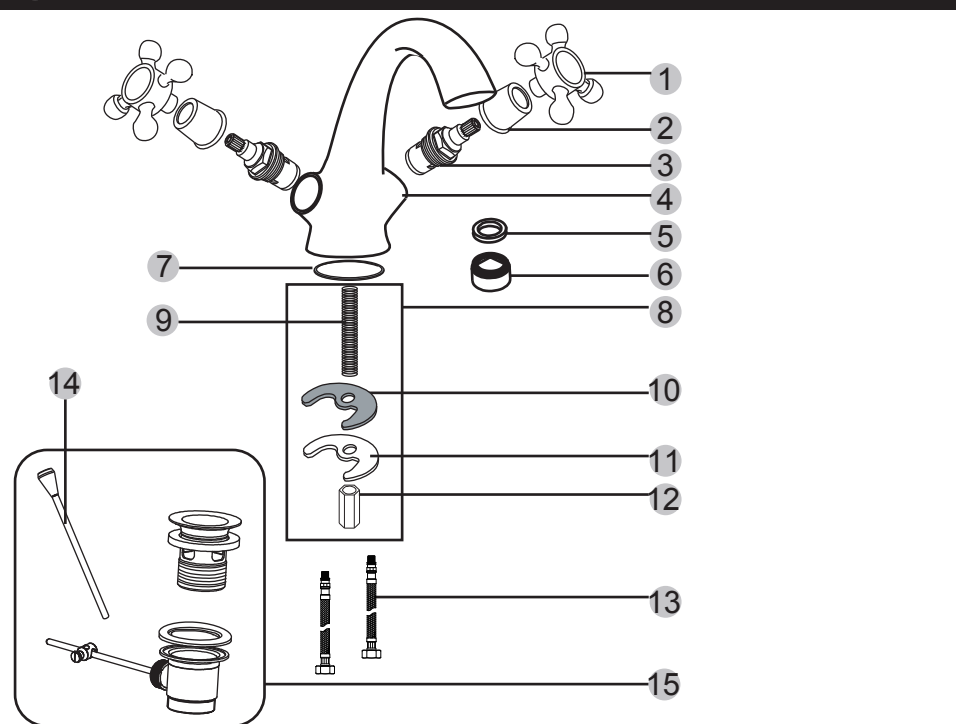
EN **Accessories Bags**
 SE **Tillbehörspåse**
 DK **Tilbehørspose**
 FI **Tarvikepussi**
 NO **Tilbehörspose**



EN **Measurement**
 SE **Måttkiss**
DK **Målskisse**
 FI **Mittaluonnos**
NO **Tegning**



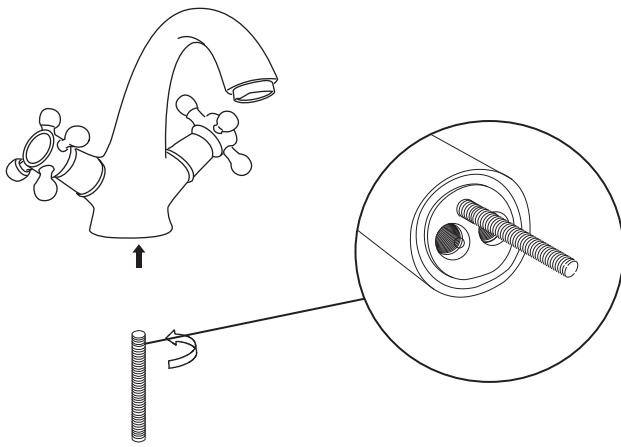
EN **Exploded view**
 SE **Sprängskiss**
 DK **Oversiktsbilde av tilørende deler**
FI **Läpileikkaus tuotteeseen sisältyvistä osista**
 NO **Oversigt over komponenter**



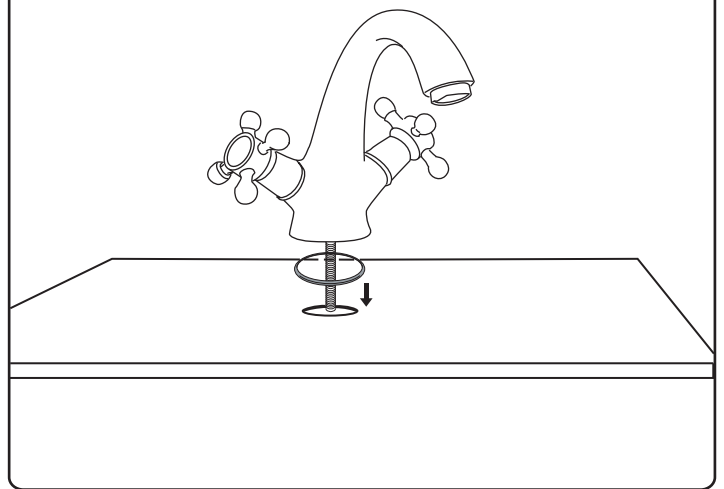
Nr.	Art Nr.	Description
1	9313-A	Grepp/ Handle
2	9313-B	Kåpa/ Cover
3	9313-C	Insats 18mm varm/ Cartridge 18mm hot
4	0650	Blandare komplett/ Mixer
5	9315-H	Packning till perlator 1/2"/ Gasket for aerator
6	9315-L	Perlator/ Aerator
7	9313-I	O-ring 48x2.5mm
8	9313-J	Hästkoppling komplett/ Fixing set
9		Pinnbult M7x60mm/ Bolt M7x60mm
10		Hästkopackning/ Gasket

Nr.	Art Nr.	Description
11		Hästkoppling/ Fittings
12		Mutter/ Nut
13	9308-C	Anslutnings slang flexibel G3/8, packning ska tätas mot en planända/ Connection hose flexible G3/8, gasket must connect with a plane end
14	9313-Q	Länkkarm till pop-up/ Bar for pop-up
15	9313-R	Pop-up komplett/ Pop-up complete set

1



2

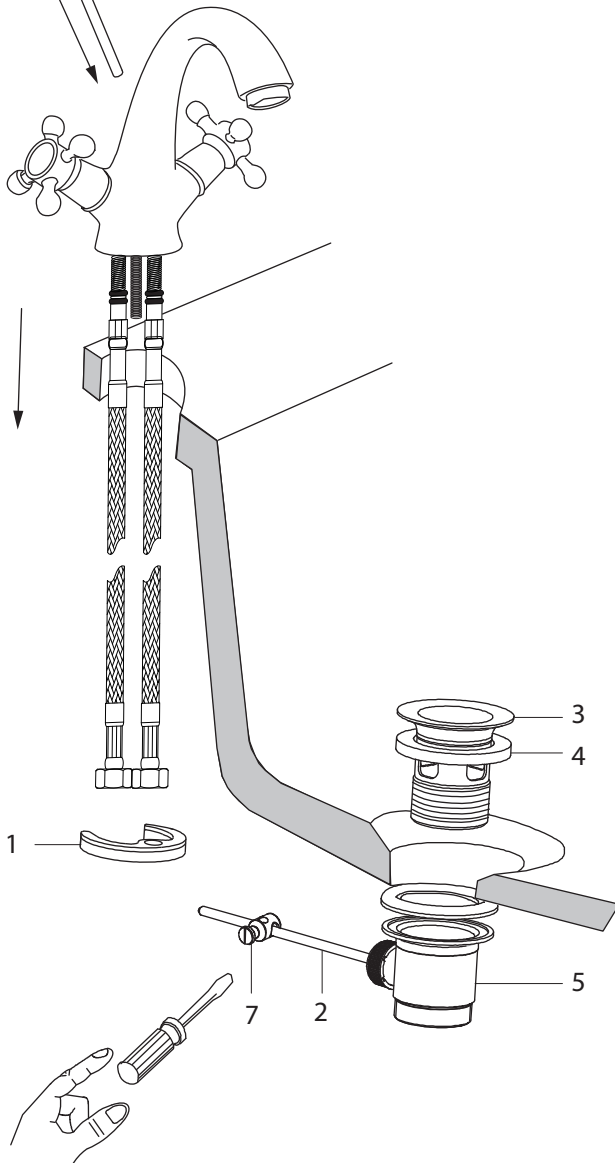


3

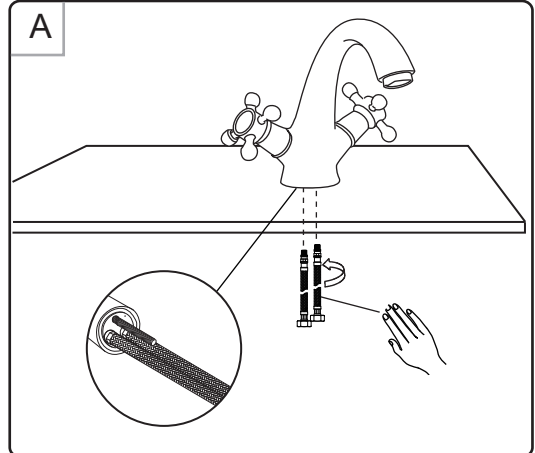


The mixer's connections has to be controlled after installation.
Blandarens anslutningar ska täthetskontrolleras efter installation.

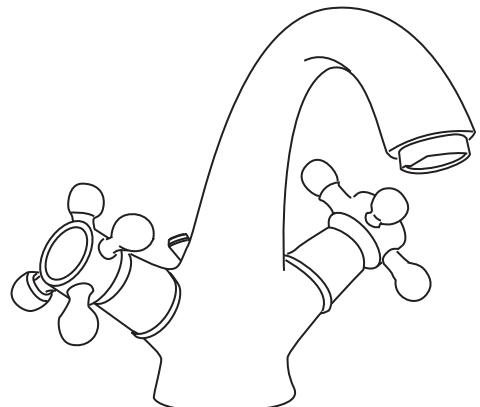
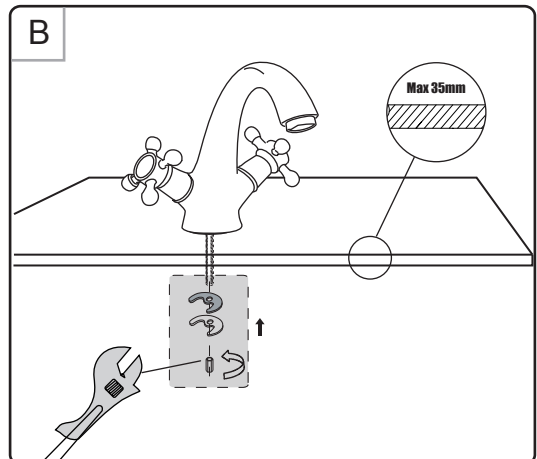
6



A



B



SE Specifikation

- Blandaren är avsedd för max 10 bar och min 2 bar. Max tryckskillnad mellan varmt och kallt vatten är 2 bar.
- Max 65°C och minst 10°C temperaturskillnad mellan varm och kallt vatten.
- Blandaren skall kopplas in med kallt vatten till höger.
- Blandaren är testad med 16 bar statiskt tryck.

EN Specification

- The mixer is designed for a maximum of 10 bar and minimum 2 bar. Maximum pressure difference between hot and cold water is 2 bar.
- Max 65 °C or 10 °C temperature difference between hot and cold water.
- The mixer is connected with cold water to the right.
- The mixer was tested for 16 bar static pressure.

DK Specifikation

- Mixeren er designet til et maksimum på 10 bar og mine 2 bar. Største trykforskel mellem varmt og koldt vand er 2 bar.
- Max 65°C eller 10°C temperaturforskel mellem varmt og koldt vand
- Armatuer er forbundet med koldt vand til højre.
- Blanderen blev testet for 16 bar statisk tryk .

NO Spesifikasjon

- Blanderen er beregnet på maks 10 bar og min 2 bar. Maks forskjell på varmt og kaldt vann er 2 bar.
- Maks 65°C og minst 10°C temperaturforskjell mellom varmt og kaldt vann.
- Blanderen skal kobles inn med kaldtvann til høyre.
- Blanderen er testet med 16 bar statisk trykk.

FI Eritelmä

- Hana tarkoitettu kork. 10 bar ja väh. 2bar paineelle. Suurin paine-ero lämpimän ja kylmän veden välillä 2 bar.
- Lämpöero kork. 65°C ja väh. 10°C lämpimän ja kylmän veden välillä.
- Vedensekoitin asennetaan kylmä vesi oikean puolimmaiseen.
- Sekoitin testattu 16 bar'in kestopaineella.

SE Garanti

- Garanti gäller för material och fabriktionsfel.
- Garanti gäller 2 år efter inköpstillfället mot upp visande av inköpskvitto.
- Garanti gäller ej för felaktig installation.

EN Warranty

- Warranty for materials and workmanship.
- Guarantee for 2 years after purchase against the showing of the receipt.
- Warranty does not apply to improper installation.

DK Garanti

- Garanti for materialer og håndværksmæssig udførelse.
- Garanti for 2 år efter købet mod fremvisning af kvittering.
- Garantien gælder ikke for forkert installation

NO Garanti

- Garantien gjelder material og fabriktionsfeil
- Garantien gjelder i to år mot fremvisning av kvitering.
- Garantien gjelder ikke ved feil installasjon

FI Takuu

- Takuu voimassa materiaali-ja tehdasvikoihin.
- Takuu 2 vuotta oston jälkeen ostokuittia vastaan.
- Takuu ei koske väärää asennusta.

SE Underhåll

- Blandaren skall rengöras med mildt rengöringsmedel och en mjuk trasa.

EN Maintaince

- The mixer should be cleaned with mild detergent and a soft cloth.

DK Vedligeholdelse

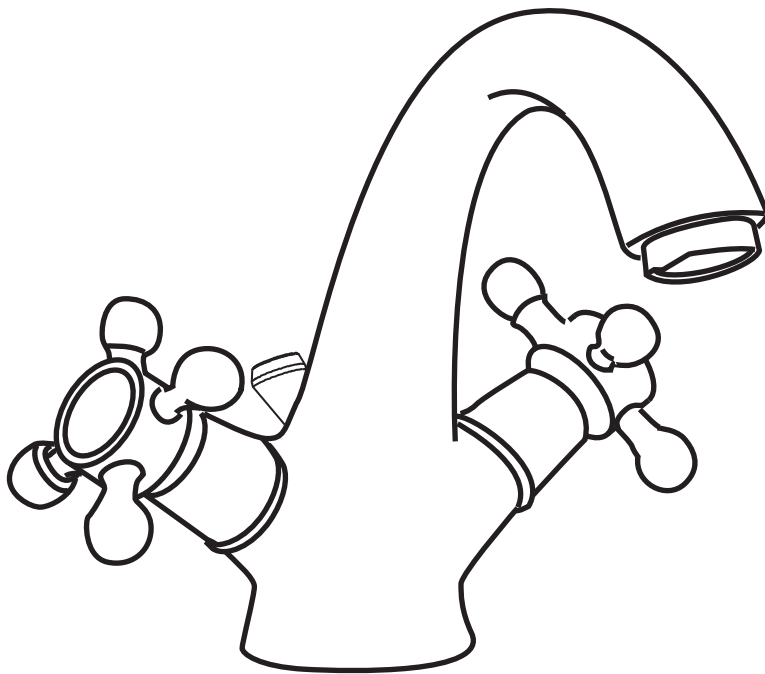
- Blanderen bør rengøres med mildt rengøringsmiddel og en blød klud

NO Vedlikehold

- Blanderen skal rengjøres med et mildt rengjøringsmiddel og myk klut.

FI Huolto

- Hana puhdistetaan miedolla puhdistusaineella ja pehmeällä rievulla.



SUNDBORN

035 166430 **SE**
info@noro.se

020 7435740 **FI**
info@norokylpyhuone.fi

21 62 88 60 **NO**
info@noro.se

70 252822 **DK**
info@noro.dk



Accepterad
monteringsanvisning
2016:1