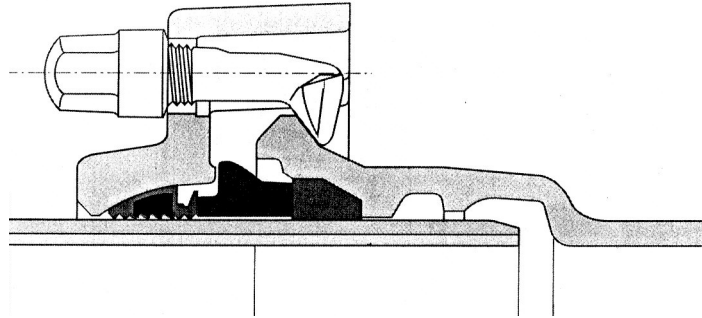
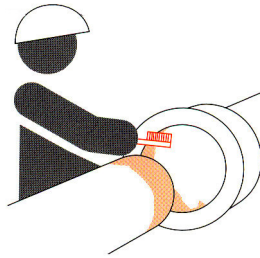


Montering - EXPRESS Vi fog (förankrad Expresskoppling)



Rengöring

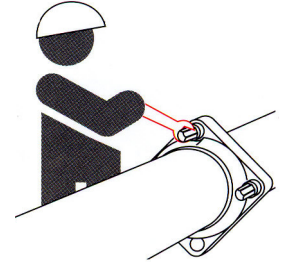
Gör ren spetsända, packning och muffen invändigt.



Hopdragning av bultar

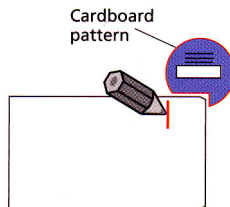
Läggning utan avvinkling

Dra åt bultarna gradvis och diagonalt tills rätt vridmoment är uppnått.



Uppmärkning muffdjup

Använd mallen som medlevereras
Läs noggrant instruktionerna på baksidan



Läggning med avvinkling

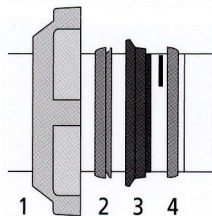
Dra ihop bultarna tills förvridmomentet uppnått. Avvinkla inom angivna gränser. Dra därefter åt tills slutligt vridmoment uppnått.

OBS! Använd endast medlevererade bultar.

Placering

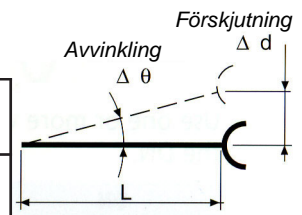
Enligt följande ordning:

- Gland (1)
- Förankringspackning (2)
- Distans (3)
- Tätningspackning (4)



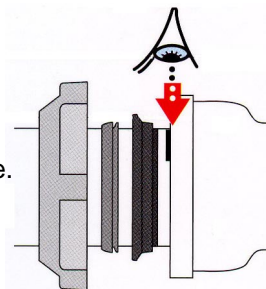
Maximal avvinkling

DN	Vinkel	L m	d cm
80 - 150	4°	6	42
200 - 300	3°	6	32



Fogning

Sätt in spetsändan i muffen och kontrollera noga muffdjup och märkning.
Placera tätningen i sitt rätta läge.
Dra samman alla delarna.
Sätt på bultarna och skruva på muttrarna tills kontakt med gland erhålles



Vridmoment

DN	Förvridmoment Nm	Slutvridmoment Nm	Bultmärkning
80 - 100	20	120	D2L (22x80)
150 - 200	60	180	D2L (22x80)
250 - 300	60	180	D7L (22x80)

Kontrollera alltid vridmomentet efter läggning.