

Tryckmätare VVS

Gäller för:

Denna montageinstruktion gäller för Beulco Armatur's tryckmätare 617, 618, 101A, 105A, 151A, 155A

Montering:

1 Tryckmätaren ska placeras i vibrationsfri miljö. (fig 1).

2. Skruva i/ur tryckmätaren via dess anslutning (fig 2), ej via tryckmätarens hus(fig 3). Använd fast nyckel eller skiftnyckel. Vid behov kan en avstängningsventil monteras mellan tryckmätaren och mätobjektet. Använd lämplig tätningsmetod.

3. Används mätledning mellan tryckkuttaget och tryckmätaren ska mätledningen ha tillräckligt stor diameter och inte ha några skarpare böjar (fig 4). Mätledningen ska på ett effektivt sätt kunna ta upp förekommande vibrationer och värmeinverkan.

Observera

Mätarens maximala arbetstryck ska aldrig överstiga 75% av skalans ändvärde. Likaså ska mätmediats temperatur inte överskrida tryckmätarens maximala temperatur. Vid applikationer med höga temperaturer måste mediet kylas ned innan det når tryckmätaren.

Vid aggressiva, trögflytande- och kristaliserande media ska en tryckförmedlare användas, detta för att undvika att mediet tränger in i mätaren.

Säker vatteninstallation



"Denna produkt är anpassad till branschregler Säker Vatteninstallation av Beulco Armatur AB som garanterar produktens funktion om branschreglerna och monteringsanvisningen följs."

Fig 1

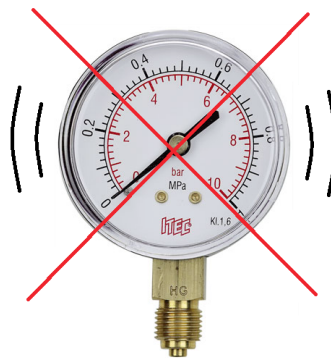


Fig 2



Fig 3



Fig 4

