

Vattenmätare 6158

Gäller för:

Denna montageinstruktion gäller för Beulco Armatur's vattenmätare typ 6158.

Montering:

1. Applicera packningar godkända enligt avsedd media.
2. Obs! Tillsä att packningens inre och yttre diameter är rätt.
3. Applicera mätare enligt flödesriktning på konsol.
4. Montera mätare för hand och dra åt muttrar till stopp. Mätare kan monteras horisontellt (se fig 4A) eller vertikalt (se fig 4B).
Obs! Får ej monteras med mätarhus nedåt (se fig 4C).
5. Montera mätare med fasta nycklar. Dra ca 0,5 - 1 varv beroende på dimension och val packning.
Obs! Mottag ska hållas på insida av konsol närmast anslutande ände på mätare.
6. Felaktig montering.

Säker vatteninstallation



"Denna produkt är anpassad till branschregler Säker Vatteninstallation av Beulco Armatur AB som garanterar produktens funktion om branschreglerna och monteringsanvisningen följs."

Fig 1



Fig 2

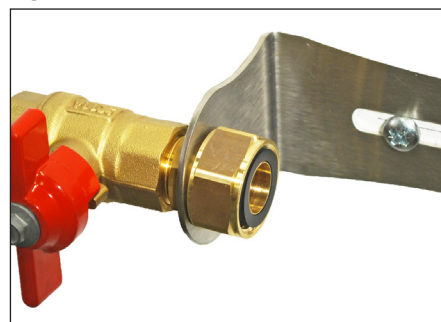


Fig 3

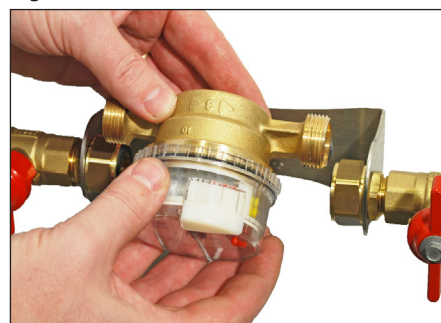


Fig 4A



Fig 4B



Vattenmätare 6158

Fig 4C



Fig 5

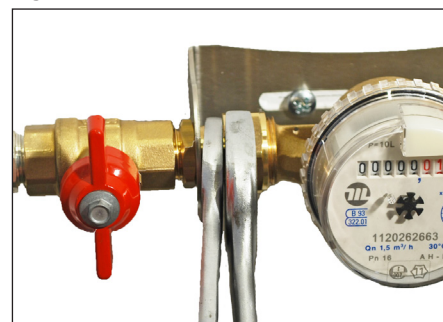
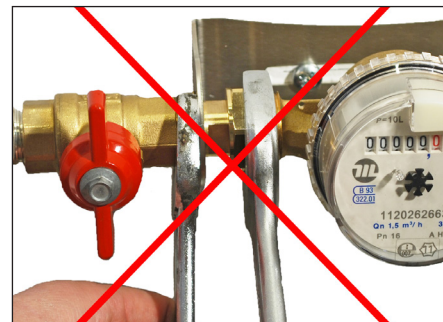


Fig 6



M-Busgivare för vattenmätare 6158

Teknisk data

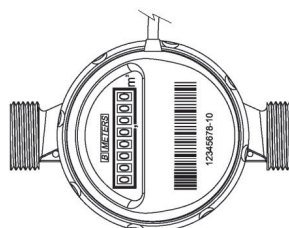
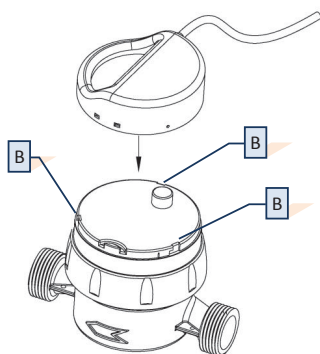
- Minsta avläsning: 1 liter
- Standard: 1999/5/CE, EN13757:3 M-bus
- Elanslutning: Matning via M-Busnätverk, batteridrift vid strömbortfall
- Livslängd: 1 år utan anslutning till M-Busnätverk
- Kabellängd och kabeltyp: 3 m, 2x0,25 mm²
- Baud rate: 300, 2400 (förvalt), 9600 bps
- Drifttemperatur: -10 °C till +55 °C
- Lagringstemperatur: -45 °C till +90 °C



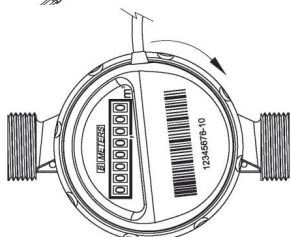
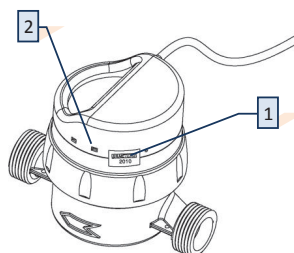
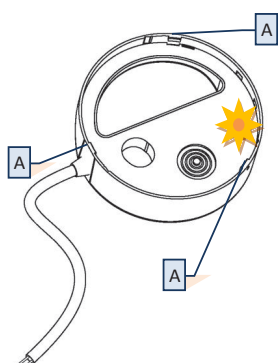
Motering

1. Montera M-Busmodulen på vattenmätaren med hjälp av snäppfästet (A och B). Vrid modulen moturs till det inte går mer.

2. Modulen är nu korrekt monterad.



3. För att motverka åverkan eller oönskad påverkan på modulen och vattenmätaren kan en självhäftande plomberingsetikett (1) användas. Alternativt kan en plomberingstråd träs genom hålen på modulen (2).



4. Modulen levereras avslagen och slås på först när en första initiering har påbörjats. Efter detta kan inte modulen slås av, bara omkonfigureras.