




HEATACC AB

**Anvisning
Installation
Drift och Skötsel
Serie HA400**

	Dokumentnummer H A _ A N V 8 0 0 1	Dokumenttyp A n v i s n i n g	Rev Nr P A 0 3	Sid 2 (4)
	Uppgjord av Namn och sign Ingvar Johansson IJH	Dokumentansvarig Namn och Sign Ingvar Johansson CIJ	Rev Datum 080125	UppgjordDatum 2 0 0 8 - 0 1 - 2 4

Installation

Anvisning och Tips



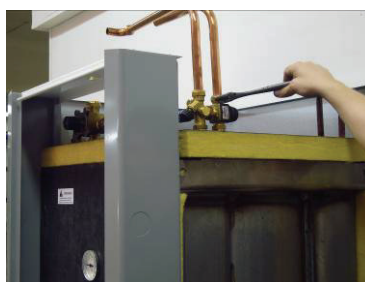
En lastkärra kan användas när man lyfter in tanken, stöd tanken mot baksidan så ej skador uppstår på lackerade ytor

Beklädnadsplåtar kan skruvas bort och isolering plockas bort om det föreligger risk för att plåtar skadas när du lyfter in tanken
Justera tanken vågrätt med justerbara fötterna innan installationen påbörjas



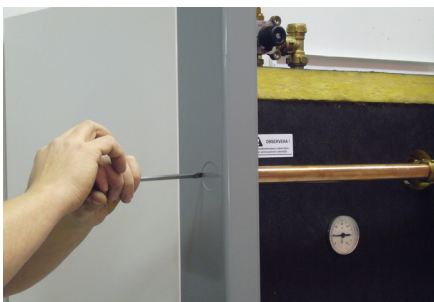
Lyft frontplåten uppåt, vik ut i överkant och lyft av enligt bild till vänster

Skruva gärna bort en sidoplåt och lilla toppplåten om utrymme finns, för lättare åtkomst vid installation.
Sidoplåten sitter med skruvar i bakkanten och i toppen, vik sedan ut plåten i bakkant och lyft av.
Om plåtar demonteras –tänk på rördragningen så att plåtar går att återmontera

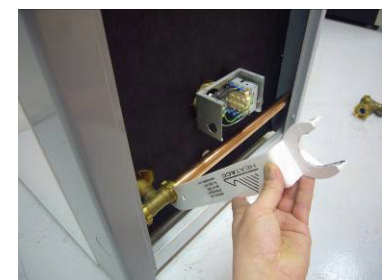



Om tanken har förrådsberedare, anslut kall och varmvatten först.
OBS !! varmvattenberedaren måste fyllas innan tanken och värmesystemet fylls.

Anslut radiatorkrets och värmekälla.
Se anslutningar nästa sida.



Använd specialnyckel för att lättare kunna dra åt unionkopplingar.
Bild till vänster visar förstansade knockouthål om anslutning dras genom hörnplåt, om fler hål behövs användes hålpunsch.
På bild till höger syns även elanslutningar för elpatron.



	Dokumentnummer H A _ A N V 8 0 0 1	Dokumenttyp A n v i s n i n g	Rev Nr P A 0 3	Sid 3 (4)
	Uppgjord av Namn och sign Ingvar Johansson IJH	Dokumentansvarig Namn och Sign Ingvar Johansson CIJ	Rev Datum 080125	UppgjordDatum 2 0 0 8 - 0 1 - 2 4

Anslutningar

Varierar beroende på tankmodell

Elpatron i beredare
1-3 kW

Extra anslutning
elpatron
Proppad R50 under
isolering

Returanslutning
från radiatorkrets
22 mm klämring

Tiloppanslutning
till radiatorkrets
22 mm klämring

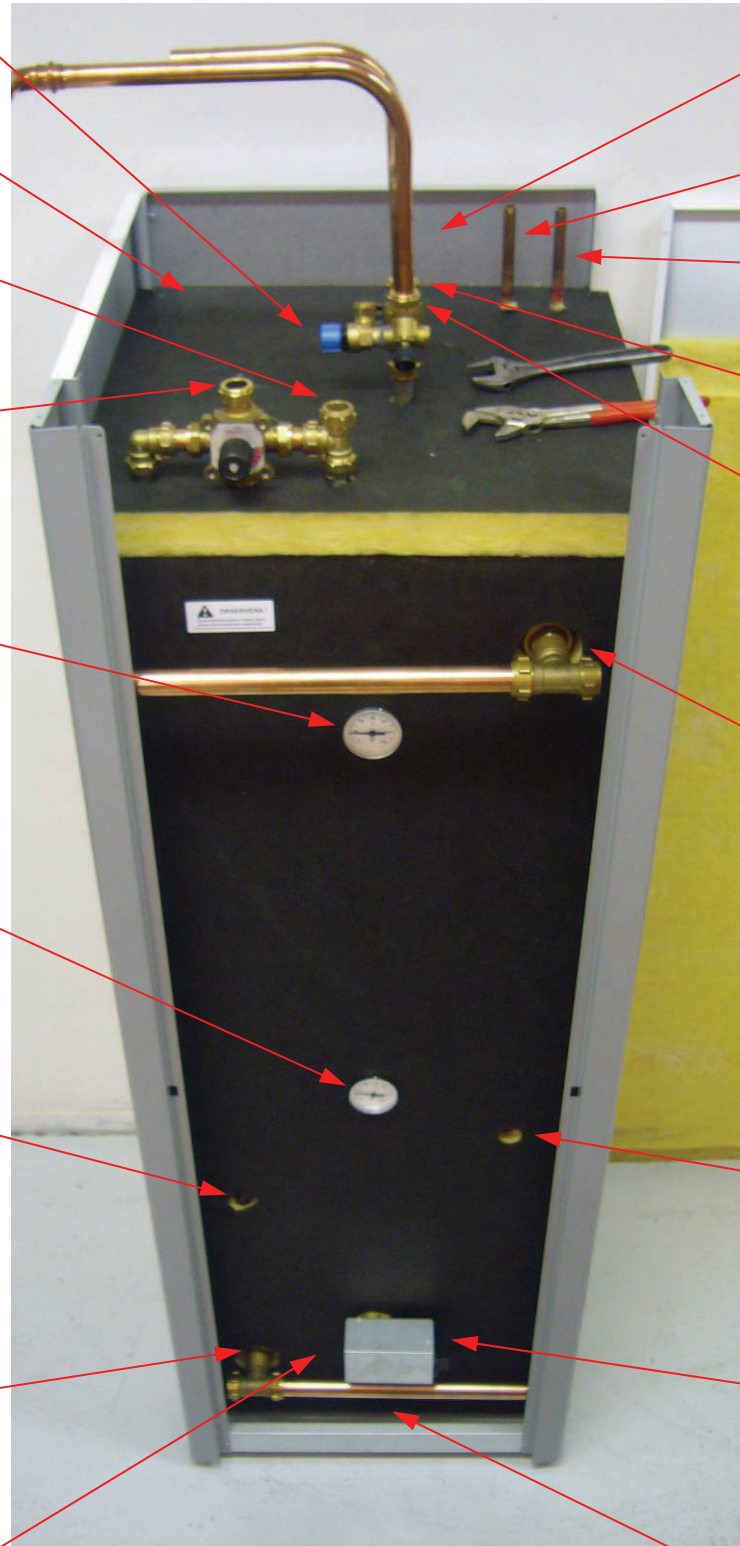
Termometer
R20 IVG
medföljer leverans

Termometer
R20 IVG
medföljer leverans

Tilopp värmepump med
flytande kondensering för
bättre COP faktor.
R40 UVG / R25 IVG
för anslutning
unionkoppling med
avstängningsventil.

Retur värmekällor.
R40 UVG / R25 IVG
för anslutning
unionkoppling med
avstängningsventil.
eller
Heatacc dockningsats

Dykrör för givare till
solfångarstyrning



Expansionsanslutning
DN R20 UVG

Tilopp från solfångare
Cu Ø 15 mm

Retur till solfångare
Cu Ø 15 mm

Varmvattenanslutning
22 mm klämring

Kallvattenanslutning
22 mm klämring


Tilopp värmekälla med fast
laddtemperatur.
Tilopp värmepump fast
kondensering
(varmvattenproduktion)
Anslutning för dockning mot
fler HeatAcc tankar.
R40 UVG / R25 IVG
för anslutning unionkoppling
med avstängningsventil.
eller
Heatacc dockningsats

Alternativ retur för ext
värmekälla vid drift med
intern solfångarslinga /
Tilopp från extern
solvärmeväxlare

Elpatron R50
medföljer leverans
6kW, Drifttermostat
och överhettningsskydd

Avtappning R15

HeatAcc HA400

	Dokumentnummer H A _ A N V 8 0 0 1	Dokumenttyp A n v i s n i n g	Rev Nr P A 0 3	Sid 4 (4)
	Uppgjord av Namn och sign Ingvar Johansson IJH	Dokumentansvarig Namn och Sign Ingvar Johansson CIJ	Rev Datum 080125	UppgjordDatum 2 0 0 8 - 0 1 - 2 4

Tips för en smidig installation



Börja med att montera unionkopplingarna med avstängningsventiler på anslutningar till Externa värmekällor och stäng därefter ventilerna. Har man monterat detta så är tanken klar att användas som elpanna.



Fokusera därefter arbetet på att koppla in varmvattenberedaren , radiatorkrets och elpatron för att sedan fylla beredaren och värmesystemet och därigenom snabbt få igång ett fungerande varmvatten och värmesystem.



Externa värmekällor såsom värmepump, pelletspanna, vedpanna e,dyl kan sedan anslutas och driftsättas utan att systemet behöver tömmas. Det kan göras dagen efter eller när man bestämt sig för vilka övriga värmekällor man ska ha.



När säkerhetsventil för värmesystemet är monterad direkt på acctank och på externa värmekällor kan expansionskärlet placeras var som helst i anslutning till returledning ex.vis källare, garderob, tvättstuga, pannrum



Vid placering av acctank i annat än våtutrymme bör tanken ställas på plastunderlägg med uppvikta kanter och som gärna har anslutning för dränering. Eftersom tanken är 600 mm bred så passar ex. underlägg för diskmaskiner.



Finns funderingar på solfångare så kan tank med solslinga införskaffas. Solslingan kan vara oansluten till dess solfångare monteras.

Drift och Underhåll

Investeringen i en produkt från HeatAcc ger er många års bekymmersfri drift. Vissa enkla underhållsåtgärder kan hjälpa till att ytterligare förbättra driftstatistiken.



Årligen: Vrid och öppna säkerhetsventiler för att kontrollera funktion.



Årligen: Vrid och prova varmvattenbegränsningsventil för att kontrollera funktion.



Årligen: Om ingen shuntautomatik har monterats så vrid värmesystemets shuntventil i förekommande fall för att kontrollera funktion.



Varje månad: Håll kontroll på systemets tryck på manometer för att tidigt upptäcka eventuella läckage.