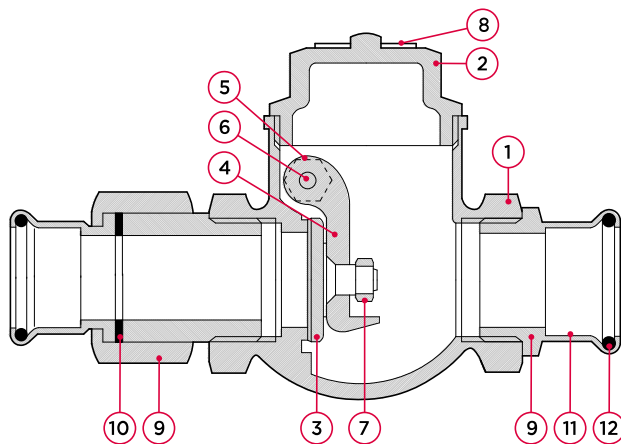


PSU1060A VSH XPress kontrollerbar klaffbackventil
(2 x press, med unionkoppling)



specifikationer

- max. tryck 16 bar
- arbetstemperatur -10 till 86 °C
- VSH XPress ändrar i rödgods för elförzinkatstål, rostfritt stål och kopparrör
- metallsäte och metallskiva med klaff
- horisontellt eller vertikalt fäste (endast med uppåtgående flöde)
- pilen på ventilkroppen visar flödesriktningen
- med kontrollerbar



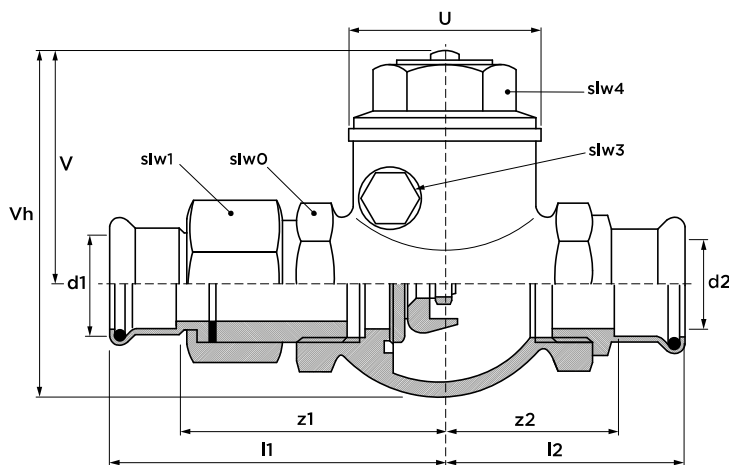
| nr | komponent | material |
|----|-------------------|--------------------------|
| 1 | kropp | rödgods (C83600) |
| 2 | lock | smidd mässing (CW617N) |
| 3 | ventil | rödgods (C83600) |
| 4 | växlare | mässing/rödgods (CW614N) |
| 5 | växlingsstift | mässing (CW614N) |
| 6 | stiftsockel | mässing (CW614N) |
| 7 | mutter | mässing (CW614N) |
| 8 | märkskiva | förtennad plåt |
| 9 | anslutningsmutter | rödgods (CC499K) |
| 10 | plantätning | fiberring |
| 11 | ändanslutning | rödgods (CC499K) |
| 12 | o-ring | EPDM |

maximala tryckförhållanden [bar]

| max. tryck | trycktest ventilkropp | trycktest ventilisäte |
|------------|-----------------------|-----------------------|
| 16 | 24 | 17,6 |

trycktest enligt EU-standard

| | |
|----------------|-----|
| alla storlekar | SEP |
|----------------|-----|



| dimension | flöde [l/s] | | flöde [l/s] | |
|-----------|-------------|-----------|-------------|-----------|
| | Kv [m³/h] | Kv [m³/h] | Kv [m³/h] | Kv [m³/h] |
| 15 (DN12) | 0,04 | 1,80 | 1,02 | 5,10 |
| | 0,10 | 3,70 | 0,04 | 5,70 |
| 22 (DN20) | 0,04 | 2,70 | 0,40 | 13,60 |
| | 0,10 | 5,50 | 1,00 | 15,30 |
| 28 (DN25) | 0,01 | 7,70 | 0,30 | 18,40 |
| | 0,20 | 13,90 | 1,00 | 25,30 |
| 35 (DN32) | 0,20 | 15,00 | 0,40 | 25,30 |
| | 0,30 | 26,60 | 1,00 | 32,60 |
| 42 (DN40) | 0,40 | 30,30 | 0,80 | 48,50 |
| | 0,60 | 40,20 | 3,00 | 54,40 |
| 54 (DN50) | 0,60 | 42,00 | 1,50 | 86,20 |
| | 0,80 | 54,00 | 4,00 | 98,00 |

strömningshastighet

| dimension | art. nr | vikt (kg) | Kvs [m³/h] | l1 | l2 | z1 | z2 | U [Ø] | Vh | V | slw0 | slw1 | slw3 | slw4 |
|-----------|----------|-----------|------------|-----|-----|----|----|-------|-----|-----|------|------|------|------|
| 15 (DN12) | 442 5669 | 0,56 | 5,7 | 77 | 54 | 54 | 36 | 32 | 62 | 62 | 22 | 26 | 8 | 26 |
| 22 (DN20) | 442 5670 | 0,84 | 15,3 | 93 | 62 | 69 | 43 | 41 | 77 | 77 | 28 | 33 | 8 | 33 |
| 28 (DN25) | 442 5671 | 1,21 | 25,3 | 97 | 68 | 71 | 47 | 48 | 86 | 86 | 34 | 40 | 8 | 40 |
| 35 (DN32) | 442 5672 | 1,74 | 32,6 | 102 | 76 | 73 | 52 | 58 | 96 | 96 | 41 | 48 | 8 | 48 |
| 42 (DN40) | 442 5673 | 2,17 | 54,4 | 115 | 85 | 83 | 58 | 67 | 110 | 110 | 48 | 56 | 8 | 56 |
| 54 (DN50) | 442 5674 | 3,50 | 98,0 | 134 | 100 | 97 | 68 | 82 | 134 | 134 | 59 | 69 | 8 | 69 |