



9000E badkarsblandare


Här finns en optimerad samverkan mellan form och funktion. FM Mattsson 9000E visar vägen för en ny generation blandare, som miljöanpassats in i minsta detalj. Blandaren skänker ett vackert intryck och redan i sitt grundutförande ger den unika funktioner som sparar energi med bibehållen komfort.

Art.nr: 81904000 **RSK:** 8235433

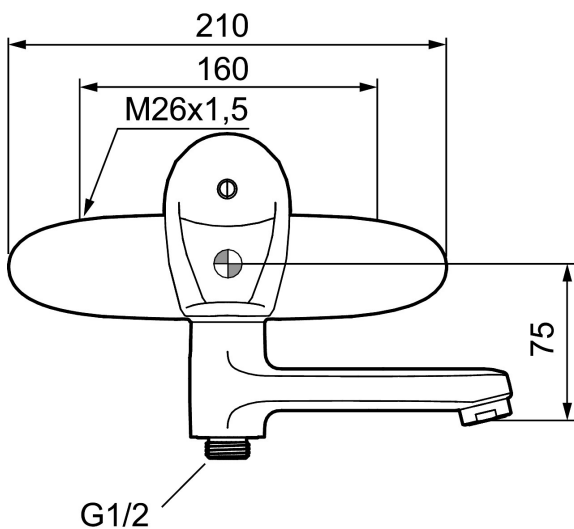
Utförande: Krom, 160 c/c

Unika egenskaper



Skyddsmodul 

- Mjukstängande med keramisk avstängning
- Med vridpipomkastare
- Med typgodkända backventiler
- Piputsprång från vägg: 185 mm
- Med 150 mm spak



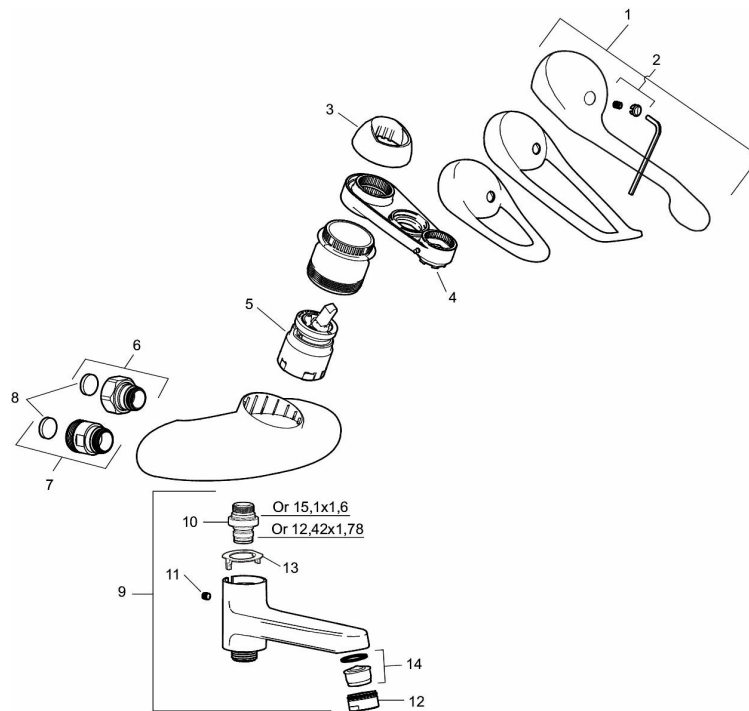
PRODUKTBESKRIVNING

9000E badkarsblandare

Här finns en optimerad samverkan mellan form och funktion. FM Mattsson 9000E visar vägen för en ny generation blandare, som miljöanpassats in i minsta detalj. Blandaren skänker ett vackert intryck och redan i sitt grundutförande ger den unika funktioner som sparar energi med bibehållen komfort.

Art.nr: 81904000

RSK: 8235433



Reservdelslista

| NR. | ART.NR | RSK | BESKRIVNING |
|-----|----------|---------|--|
| 1 | 58500000 | 8591936 | Spak, komplett, längd: 90 mm |
| 1 | 58501750 | 8591937 | Spak, komplett, längd: 150 mm |
| 1 | 58501800 | 8592048 | Spak, komplett, längd: 180 mm |
| 2 | 58510000 | 8591944 | Färgmarkering och fästskruv till spak |
| 3 | 58520000 | 8591945 | Täckhylsa |
| 4 | S600298 | 3870203 | Serviceverktyg |
| 5 | S600276 | 8387231 | Keramikinsats med serviceverktyg, 20 l/min |
| 6 | 59811800 | 8592011 | Anslutningsnippel 150 c/c (vänstergängad) |
| 7 | 59800800 | 8592005 | Anslutningsnippel 160 c/c |
| 8 | 38680009 | 8591701 | Filtersats, inkl. o-ringar, serviceverktyg |
| 9 | 82990000 | 8154073 | Utloppspip med vridpipomkastare |

| NR. | ART.NR | RSK | BESKRIVNING |
|-----|----------|---------|---|
| 10 | 39754000 | 8591969 | Nippel M18x1 med o-ring (badkarsblandare) |
| 11 | 38086000 | 8439701 | Låsskruv |
| 12 | 29142400 | 8281526 | Hylsa M24 utv., 13 mm |
| 13 | 38521000 | 8295345 | Spärring |
| 14 | 29102650 | 8281547 | Strålsamlarinsats 20–24 l/min vid 300 kPa |