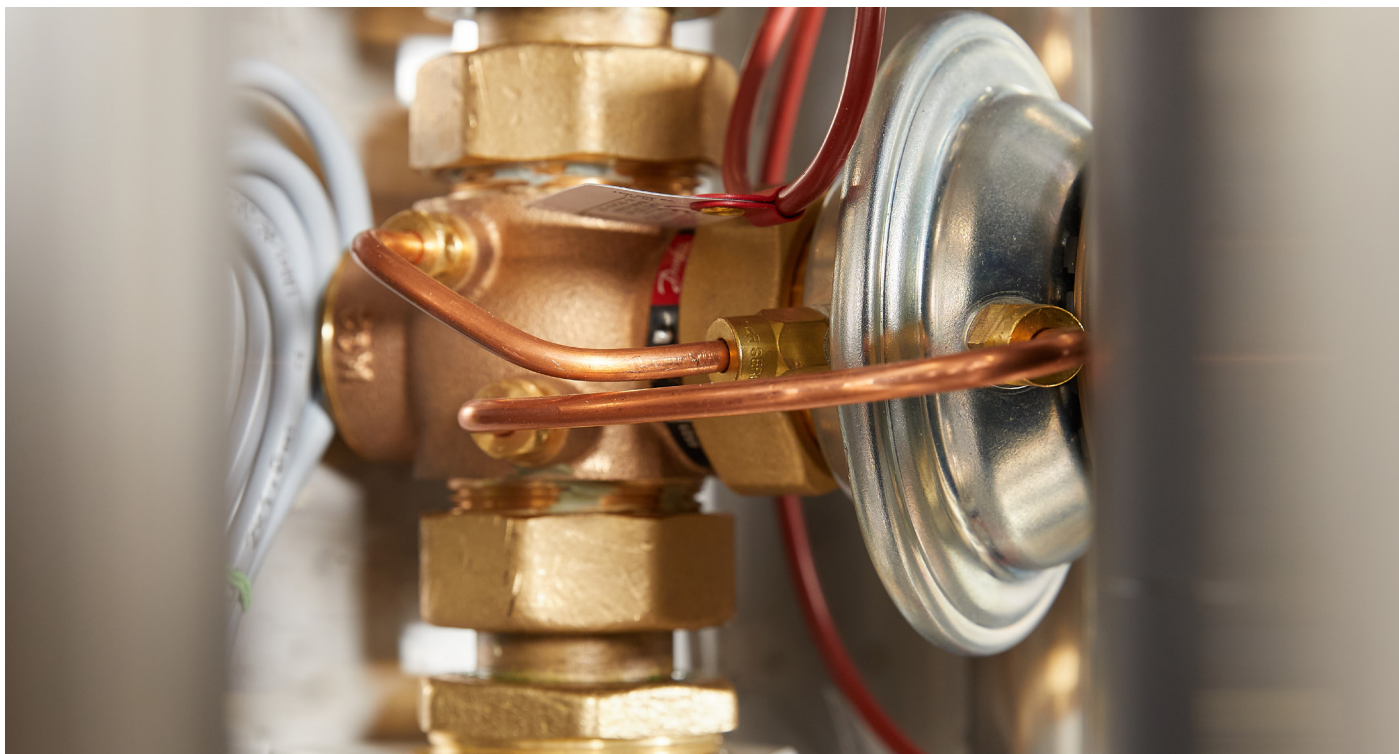


geiser[®]
by CONSAT





Det är dags att sluta spola ner energi i avloppet. Vår gråvattenvärmeväxlare halverar energianvändningen för varmvattenberedning till duschar.

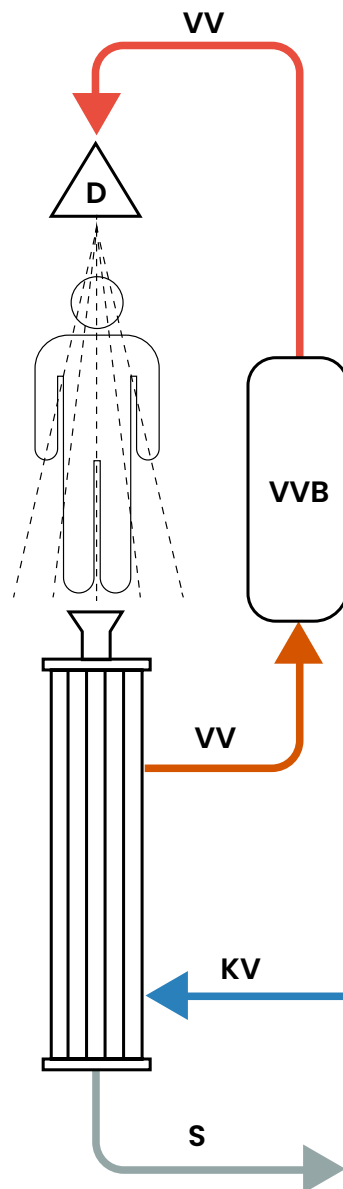
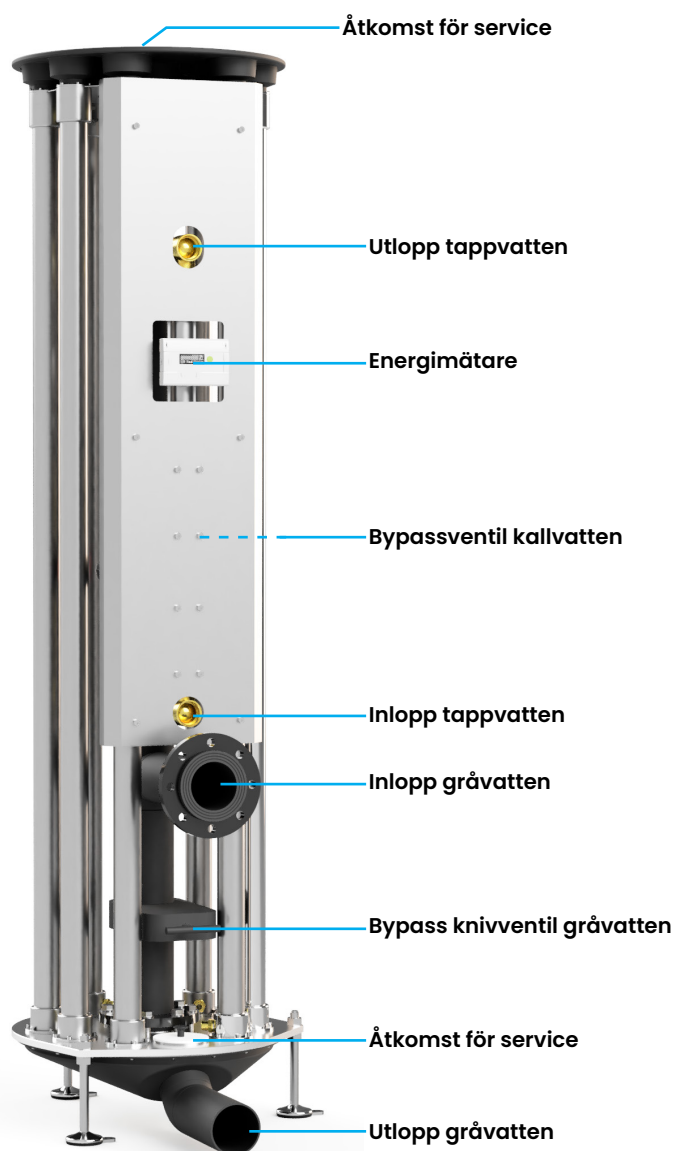
- 70% verkningsgrad, helt passiv utan rörliga delar
- Kan hantera vatten som innehåller hår, hud, klor- och tvålrester utan frekvent underhåll
- 10 eller 4 tubvärmeväxlare i gemensam anslutningspunkt och utlopp för förvärmning av inkommande kallvatten
- Utrymmeseffektiv utformning. Geisern behöver endast 0,5 m2 golvyta
- Minimalt underhållsbehov och en teknisk livslängd lika lång som omgivande rördelar
- Hör av er till oss så gör vi en körning med energibesparingskalkyl och återbetalningstid
- Inbyggd energimätare som standard

“Att vi har nått en verkningsgrad på 70% vid lika flöden är vi otroligt stolta över”

Geiser grävattenvärmeväxlare

Det finns stora mängder energi att utvinna ur grävatten, framför allt ur duschvatten som är högvärdigt både i temperatur och grad av smuts. Med 70% verkningsgrad vid lika flöden höjs temperaturen på inkommande kallvatten på väg till varmvattenberedning med hjälp av den energi som normalt bara spolas ner i avloppet.

En ny lösning på ett gammalt problem helt enkelt. Värmeväxlaren minskar byggnadens totala energi-användning och bidrar därmed till högre betyg för energianvändning/prestandakriterier i Miljöbyggnad och andra certifieringssystem.



Data

Nominellt tryck
Max. Differenttryck
Temperaturkrav
Anslutningar
Volym
Korrosivitet

Tappvatten

PN10
0.8bar
0-40°C
G49 Gängad
7,5 l
C4

Grävatten

Självfäll
NA
15-60°C
Rör 110/Fläns DN100
NA

Dimensioner

Höjd 2300mm
Bredd 630mm
Djup 900mm
Vikt 114kg

Halmstad Arena



För mer information och offert vänligen kontakta:

Filip Strömgren
Affärsområdesansvarig, Geiser +46 (0)724-65 66 73
filip.stromgren@consat.se