

➤➤ Manlucka SD7, infälld montering, kan beträdas/körbar, inbrottsskyddad med testcertifikat, regntät, fyrkantig



Bilden kan innehålla specialutrustning

Manlucka, plan montering för gång- och/eller fordonstrafik i klasserna A15, B125, D400, E600, regntät, trycklöst luktät, inbrottsskyddad, fyrkantig, av rostfritt stål materialnr 1.4307 (AISI 304 L).

Testcertifikat för inbrottsskyddande egenskaper i motståndsklass RC3 enligt SS-EN 1627 i klass D400, i enlighet med kraven i DVGW W 1050 – Objektschutz von Wasserversorgungsanlagen. Lämpligt för användning i ex-zon 1.

Ej lämpligt för kontinuerlig trafik.

För en fri bredd upp till och med 1 000 mm och testad enligt:

- DIN 1229/SS-EN 124-1:2015-09 och SS-EN 124-3:2015-09 i klasserna A15, B125, D400, E600 med testcertifikat och extern övervakning.

För en fri bredd på mer än 1 000 mm och testad enligt:

- SS-EN 1991:2010-12 (Eurocode 1) och SS-EN 1993:2010-12 (Eurocode 3), i klasserna EC10 (jämförbar med klass A) och EC100 (jämförbar med klass D).

Lock av rostfri tårplåt, med extra underliggande förstärkning efter belastningsklassen, grepp enligt SS-EN 124-1:2015-09, slitagefri tätning monterad på lockets undersida, med skruvförslutning, inklusive uppborringssäkert låssystem, med härdat säkerhetslås enligt gällande standard, profiltyllern ska installeras på plats och måste uppfylla DIN 18252. Invändiga frostsäkra

gångjärn, öppningshjälp i form av gastryckfjädrar i rostfritt stål, som gör det möjligt för en person att enkelt öppna manluckan, med integrerad upphållningsanordning som bara kan lossas för hand.

Anslutning för potentialutjämning förberedd.

Monteringsvänlig formram, med en standardhöjd på 250 mm, med yttre väggförankringar, förberedd för ingjutning (betong upp till ramens ovankant) och för fixering på formen.

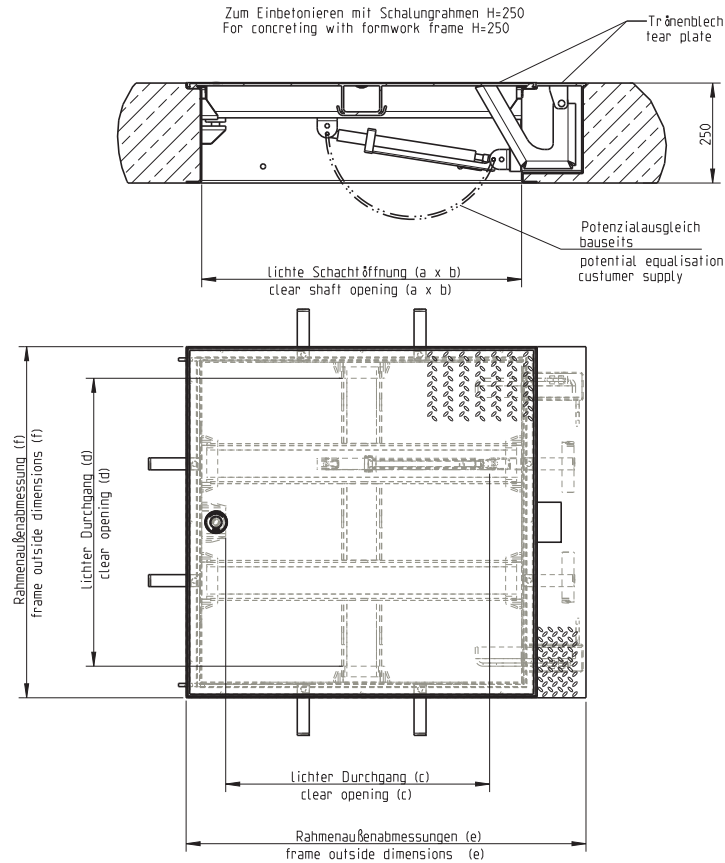
Manlucka och ram har svetsats under skyddsgas och därefter genomgått betbad och passivering.

Inklusive tillhörande manövernyckel.

Tillval:

- Rostfritt stål materialnr 1.4404 (AISI 316 L)
- Utförande för lyftning (utan gastryckfjädrar och gångjärn)
- Storlekar som avviker från standard
- Formram med speciell monteringshöjd
- Utförande för fastskruvning (endast möjligt i klass A15)
- Kan öppnas från undersidan, hänsyn ska tas till fabrikssituationen
- Lämplig för kontinuerlig trafik, maximal yta 1 m² och maximal sidolängd 1 400 mm (nödutgång ej möjlig). Vår definition av kontinuerlig trafik finns på www.huber.de
- Magnetkontakt
- Isolering av locket
- Översvämningssäkert upp till 5 m vattenpelare i utförande i ett stycke (endast klass D400)
- Bakflödessäkert vid upp till 5 m vattenpelare i utförande i ett stycke (endast klass D400)
- Lock utformat som kar, lämpligt för fyllning med gjutasfalt
- Fallskydd genom manhålsbarriär
- Fallskydd genom fallskyddsgaller
- Flerdelat utförande





Utförande	Fri öppning a x b	Art.-nr	Fri passage c x d	Ramytter-mått e x f
Klass A: 15 kN motsvarar 1,5 ton (1)	800 x 800	ED 288/15-G	640 x 800	1 000 x 878
Klass A: 15 kN motsvarar 1,5 ton (1)	1 000 x 1 000	ED 211/15-G	840 x 1 000	1 200 x 1 078
Klass B: 125 kN motsvarar 12,5 ton (2)	800 x 800	ED 288/125-G	640 x 720	1 000 x 878
Klass B: 125 kN motsvarar 12,5 ton (2)	1 000 x 1 000	ED 211/125-G	840 x 920	1 200 x 1 078
Klass D: 400 kN motsvarar 40 ton (3)	800 x 800	ED 288/400-G	640 x 800	1 000 x 878
Klass D: 400 kN motsvarar 40 ton (3)	1 000 x 1 000	ED 211/400-G	840 x 1 000	1 200 x 1 078
Klass D: 400 kN motsvarar 40 ton (3)	800 x 1 200	ED 2812/400-G	660 x 1 080	1 000 x 1 278
Klass E: 600 kN motsvarar 60 ton (4)	800 x 800	ED 288/600-G	640 x 720	1 000 x 878
Klass E: 600 kN motsvarar 60 ton (4)	1 000 x 1 000	ED 211/600-G	840 x 920	1 200 x 1 078

Ytterligare mått på begäran. Alla mått anges i mm.

- (1) För grönområden och ytor som inte är trafikerade, men som regelbundet beträds.
- (2) För gångvägar och liknande ytor, för parkeringshus för personbilar.
- (3) För körbanor på vägar, parkeringsplatser och trafikerade områden som inte lämpliga för kontinuerlig trafik.
- (4) För områden med tung trafik, t.ex. hamnanläggningar.

HUBER Technology Nordic AB

Heljesvägen 4 · 43722 Lindome
Telefon: +46-3199-64-60
info@hubersverige.se · Internet: www.hubersverige.se

Vi förbehåller oss rätten till tekniska ändringar
Ritnings-nr 50947805, 5.2022

Manlucka SD7, slät, kan beträdas/körbar,
inbrottskyddad med testcertifikat, regntät,
fyrkantig