

➤➤ Ingångsstöd, isättningsbart EH FSS, isättningsbart-roterbart EH FSS D



Ingångsstöd, isättningsbart EH FSS D monterat

Stegar måste ha en fasthållningsanordning vid utgångsstället. Detta krav är uppfyllt om stegen skjuter ut minst 1,1 m med en eller båda balkarna vid utstigningsstället.

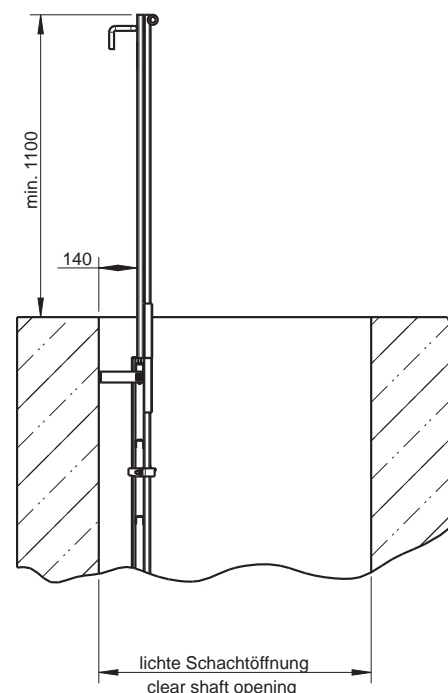
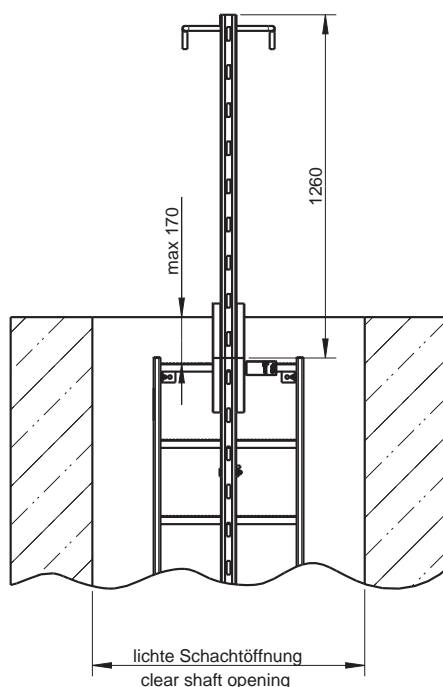
Ingångsstöd har svetsats under skyddsgas och därefter genomgått betbad och passivering.

Tillval:

- Rostfritt stål materialnr 1.4404 (AISI 3016 L)
- Ingångsstöd i roterbart utförande, typ EH FSS D, möjliggör bekväm fastsättning

Ingångsstöd isättningsbart, med typgodkännande enligt DIN 19572, av rostfritt stål materialnr 1.4307 (AISI 304 L), passar 400 mm eller 500 mm breda säkerhetsstegar SiS2 med säkerhetsräls och säkerhetsstegar SiS3.

Ingångsstöd enligt DIN 19572.



HUBER Technology Nordic AB

Heljesvägen 4 · 43722 Lindome
Telefon: +46-3199-64-60
info@hubersverige.se · Internet: www.hubersverige.se

Vi förbehåller oss rätten till tekniska ändringar
Ritnings-nr 50934024, 5.2022

Ingångsstöd, isättningsbart EH FSS,
isättningsbart-roterbart EH FSS D