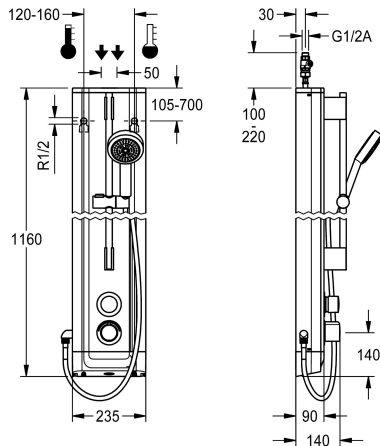


KWC F5S-Therm

Stainless steel shower panel with hand shower fitting

Modell-Linie: F5S | F5ST2023

Duschar | Självstängande duschar



KWC-No.

2030056542

F5S-Therm duschpanel av rostfritt stål för väggmontering med självstängande termostatbatteri DN 15 och handduschsats. Hydrauliskt styrd för anslutning till varm- och kallvatten. Funktionsblock med integrerad självstängande FRAMIC-patron, termostat och förberedelse för hygienhet för automatisk hygienspolning, programstyrd termisk desinfektion (extra bypass-magnetventilpatron krävs) och lagring av statistiska data. Självstängande FRAMIC-patron, stagnationsfri med lågt underhållsbehov, med keramiska skivor, automatisk stängning, flödestryckoberoende tack vare mediaseparerande konstruktion.

Steglöst inställbar flödestid. Termostat med metallhandtag med inställbart och vridskyddat temperaturstopp, med möjlighet att genomföra manuell termisk desinfektion. Utförande helt i metall, synliga delar högblankt förkromade. Förmonterad duschstång, förkromad mässing, med höjjusterbar handduschhållare samt handdusch, förkromad plast, duschgolv med regnstråle, diameter 110 mm, duschslang 900 mm. Hus av rostfritt stål med sublim funktionsyta och täcklock av plast.

Husmått 235 x 1160 x 90 mm (B x H x D)

Technical Data

extra anslutning
ATT-WS-BACKFLOWPREVENTER
Cirkulation
ATT-WS-COMPA30000
Samband med lön myntopererad behållare
med filter
Justerbar flödestid
Funktionell princip
ATT-WS-HANDSHOWER
ATT-WS-HYGIENE-FLUSH
Nominell diameter
Inbyggnadsmått
ATT-WS-LOCKINGMECHANISM
Material hölje
materialkod hölje
Material delar
Maximal flödestid
Minimalt flödestryck
Minimal flödes tid
Typ av blandning
Övergripande djup
Total höjd

Nej
Ja
Nej
Nej
Inte möjligt
Ja
Ja
Hydrauliskt självstängande
Ja
förberädd
DN 15
G-1-2-A
TOP-CERAMIC
Rostfritt stål
1.4301
Mässing
35 Sekunder
1 bar
5 Sekunder
Med termostat
90 mm
1,160 mm



KWC F5S-Therm

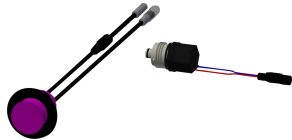
Stainless steel shower panel with hand shower fitting

Modell-Linie: F5S | F5ST2023

Duschar | Självstängande duschar

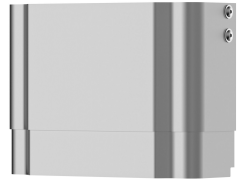
Total bredd	235 mm
ATT-WS-ROSETTES	Ja
Säkerhetsavstängning	Nej
Duschrör dränering	Nej
ATT-WS-SHOWERSET	Ja
Ljud isolering	Nej
Ytfinish hölje	Satin yta
yt finish	Förkromad
ATT-WS-SURTREATFIT	POLISHED
ATT-WS-TEMPERATURELIMIT	Ja
terminal för desinfektion	Ja
Typ av montering	Väggmontering
Typ av operation	Manull operation
Typ av dusch	Duschpanel
ATT-WS-WATCON	HOSE
Vattenanslutning	Från toppen / baksidan
ATT-WS-WITHSOAPDISH	Nej
Accentfärg	CHROME-GLOSSY
Basfärg	STAINLESSSTEEL

Extratillbehör



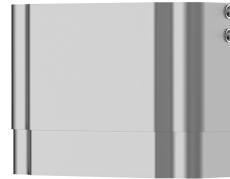
Hygiene unit for F5S Therm shower panel

2030057064
ACST2004



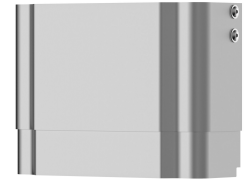
Housing extension for F5 shower panels made of stainless steel

2030057066
ACXX2011



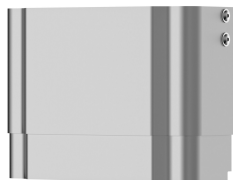
Housing extension for F5 shower panels made of stainless steel

2030057067
ACXX2012

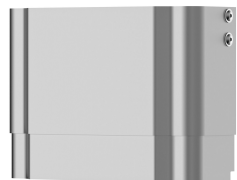


Housing extension for F5 shower panels made of stainless steel

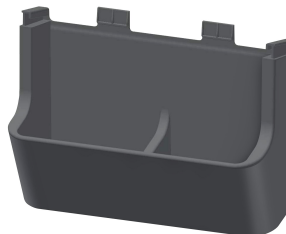
2030057068
ACXX2013



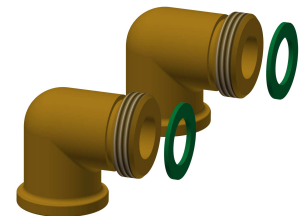
Housing extension for F5 shower



Housing extension for F5 shower



Shower gel dish for F5 shower panels



Connection set for shower panel

KWC F5S-Therm

Stainless steel shower panel with hand shower fitting

Modell-Linie: F5S | F5ST2023

Duschar | Självstängande duschar

panels made of stainless steel

2030057069
ACXX2014



Connection adapter

2000101441
AQRM928

panels made of stainless steel

2030057070
ACXX2015

made of stainless steel

2030057077
ACXX2021

2000104916
ZSHOW0006

Reservdelar



Hand shower

2030051216
ACXX2007



FRAMIC Self-closing cartridge

2030046145
ASSX9001



Stainless steel care set

2000109019
ZWSPL0024



Cleaning product CHROMOL

2000105091
ZWSPL0023