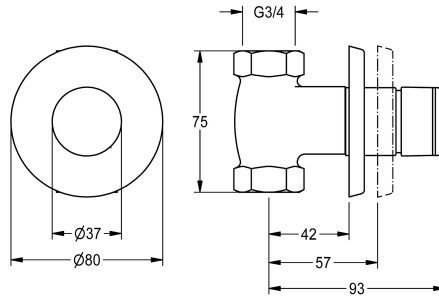


## KWC F3S Self-closing straight-way valve DN 20

Modell-Linie: F3S | F3SV2009  
Duschar | Självstängande duschar



### KWC-No.

**2030053188**

F3S självstängande genomgångsventil DN 20 för dold montering i duschanläggningar, för tvättanläggningar. Självstängande funktionsdel, hydraulstyrning, kolvlös konstruktion, automatisk stängning, inställbar flödestid. För anslutning till förblandat varm-

eller kallvatten. Hölje inklusive växelsäte, med invändig gänga G 3/4, syndliga delar i högblank förkromad mässing. Med rosett, djupinställning 15 mm.

### Technical Data

extra anslutning
ATT-WS-BACKFLOWPREVENTER
ATT-WS-BUILTINMODEL
Beräknat flöde för dricksvatten
Cirkulation
ATT-WS-COMPA30000
Samband med lön myntopererad behållare
med filter
Justerbar flödestid
Funktionell princip
ATT-WS-HANDSHOWER
ATT-WS-HYGIENE-FLUSH
Nominell diameter
Inbyggnadsmått
ATT-WS-LOCKINGMECHANISM
Material delar
Maximal flödestid
Minimalt flödestryck
Minimal flödes tid
Typ av blandning
ATT-WS-ROSETTES
Säkerhetsavstängning
Dusch rör dränering
Ljud isolering
yt finish
ATT-WS-TEMPERATURELIMIT

Nej
Nej
BUILT-IN
0.3 l/s
Nej
Nej
Inte möjligt
Nej
Ja
Hydraliskt självstängande
Nej
Nej
DN 20
G3-4
TOP-NONCERAMIC
Mässing
30 Sekunder
1 bar
5 Sekunder
Nej
Ja
Nej
Nej
Nej
Förkromad
Nej



## KWC

### F3S Self-closing straight-way valve DN 20

**Modell-Linie: F3S | F3SV2009**

Duschar | Självstängande duschar

terminal för desinfektion

Typ av montering

Typ av operation

Typ av dusch

ATT-WS-VOLFLOWRATE3

ATT-WS-WATCON

Vattenanslutning

Accentfärg

Basfärg

Nej

Dolt väggmontage utan låda

Manuell operation

Dolt väggmontage

1.25 l/s

THREAD-INTERNAL

Från botten

NONE

CHROME-GLOSSY