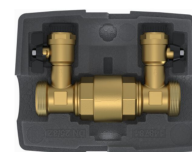




## LK 322 FriKyla

- Isolering mot kondens
- Energieffektivt sätt för fri-kyla
- Återladdar borrhålet under sommaren

LK 322 FriKyla är en ventilkombination för att utnyttja kylan som finns i ett system med en geotermisk värmepump.



Genom att leda köldbärarvätskan i kollektorslangen till en fläktkonvektor kan du kyla ditt hem med kylan som naturligt finns i marken. Dessutom återladdas borrhålet under sommaren vilket höjer prestandan på värmepumpen.

LK 322 FriKyla innehåller även en backventil för att vätskan ska ledas i rätt riktning vid komplettering av shuntgrupp med egen cirkulationspump.

LK 322 FriKyla finns i två utförande. Antingen med G25, eller G32-anslutning mot kollektorslingan. Båda utförande har G20-anslutning på kulventilerna.

Artikel	Dim.	Kvs m <sup>3</sup> /h	Temperaturomr.	Förpackning
624 00 08	G25	9,5	Min. -20°C / Max. 80°C	1/12