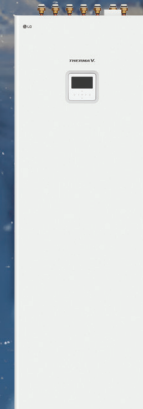




Utvecklad för svenska temperaturer.

Pålitlig när det gäller som mest.



THERMA VTM
R290  **Monobloc**

* GWP (Global Warming Potential) anger gasens påverkan på den globala uppvärmningen och växthuseffekten. Köldmediet R32 har GWP-värde 657, R290 har GWP-värde 3.



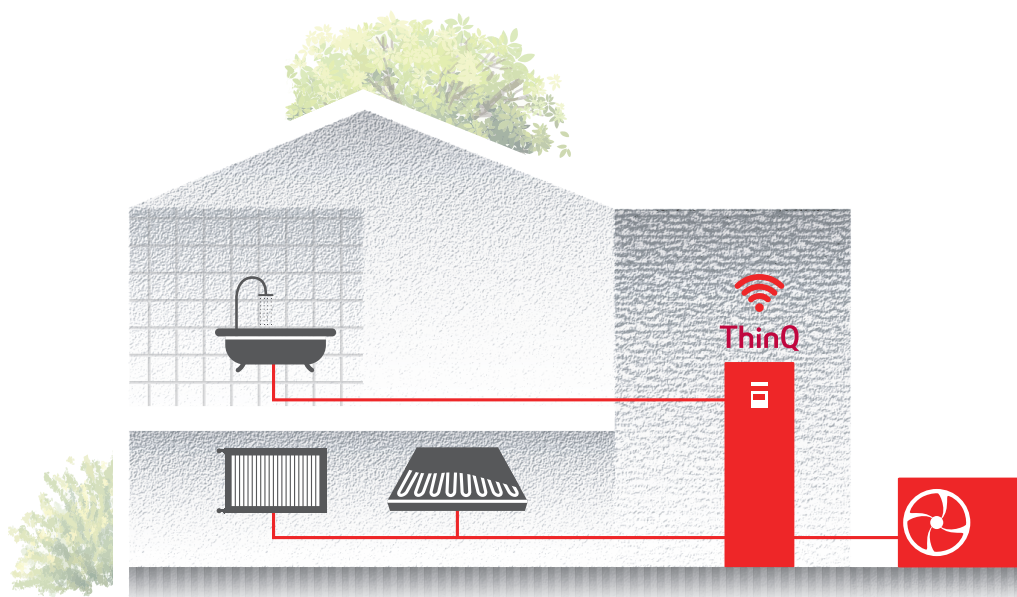
En värmepump för en mer hållbar* framtid

Nya THERMA V-serien bygger uteslutande på det effektiva och betydligt mer miljövänliga* naturliga köldmediet R290 (propan), och har den högsta energieffektiviteten A+++.

LG THERMA V R290 är dessutom mycket enkel att installera. Eftersom det är en Monobloc-modell är den hydroniska komponenten inbyggd i aggregatet. Och eftersom dragnings av kylrör inte behövs kan denna Monobloc-produkt installeras utan hjälp av en certifierad kylinstallatör. De bakre och nedåtgående rören är kompatibla med fristående trädgårdsinstallationer och med installationer mot vägg.

Huvudfunktioner

- Kapacitetsområden på mellan 7 och 16 kW för renovering och stora nybyggnationer
- Miljövänligare* R290-köldmedium
- Allt-i-ett kombiaggregat med integrerad varmvattenberedare
- Ny snygg grå design som smälter in väl i olika omgivningar
- En av de tystaste modellerna på marknaden (49 dB(A) för 12 kW-modeller)
- Maximal flödestemperatur på 75 °C
- Driftintervall ned till -28 °C



* GWP (Global Warming Potential) anger gasens påverkan på den globala uppvärmningen och växthuseffekten. R32 har GWP-värde 657, R290 har GWP-värde 3.



-

Varför välja **LG THERMA V R290 Monobloc?**



R290^{*}

01

Mer hållbart* köldmedium

- R290-köldmediet uppfyller kraven i den reviderade F-gasförordningen
- Minimerad mängd köldmedium

02



Enstående uppvärmningsprestanda även vid kyligt väder

- Stort driftintervall ned till -28 °C
- 100 % värmekapacitet -15 °C omgivningstemp. (vid LWT 35 °C)
- Håller elräkningen nere med högsta möjliga energieffektivitet på A+++ (vid 35 °C)



03



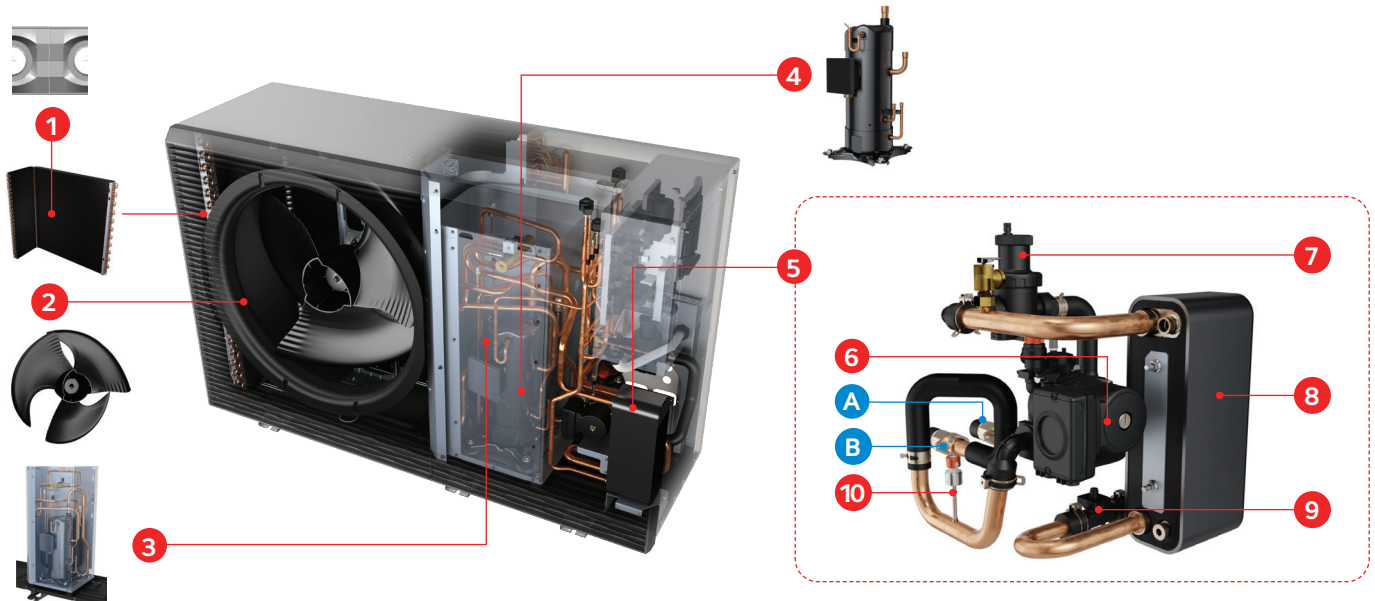
Enkel installation utan kylrör

- Inget behov av F-gaslicens eftersom både utomhus- och inomhusaggregatet ansluts med vattenrör
- Eftersom de hydroniska delarna är integrerade i inomhusaggregatet tar installationen upp minimalt med utrymme
- Köldmediet är hermetiskt slutet inne i utomhusaggregatet



* GWP (Global Warming Potential) anger gasens påverkan på den globala uppvärmningen och växthuseffekten. R32 har GWP-värde 657, R290 har GWP-värde 3.

Invändigt och anslutningar – tabell över teknisk data Komponenter



Komponenter

- | | |
|--------------------------------------|-----------------------------------|
| 1 Black Fin-värmeväxlare (luft/ref.) | 6 Vattenpump |
| 2 Ny biomimetisk fläkt | 7 Avluftare |
| 3 Sound-Cube-system | 8 Plattvärmeväxlare (ref./vatten) |
| 4 R290-scrollkompressor | 9 Flödesgivare |
| 5 Hydronisk komponentenhet | 10 Tryckgivare |

Anslutningar

- | | |
|---|---|
| A | Utloppsvattenrör (invändig gänga PT 1") |
| B | Inloppsvattenrör (invändig gänga PT 1") |

Verktyg och tjänster

För alla kunder inklusive installatörer och slutanvändare.



LATS THERMA V

Ett webbaserat simuleringsverktyg som gör det möjligt att välja en optimerad THERMA V-modell bland flera alternativ vad gäller kapacitetsområde. Verktöget simulerar även kostnaden jämfört med andra värmelösningar.

LG ThinQ & LG BECON cloud service

En molnbaserad tjänst som fjärrövervakar en kunds värmesystem via smarta enheter. Slut användare kan fjärrstyra värmesystemet via ThinQ och tjänsteleverantörer kan utföra mer detaljerad fjärrövervakning och fjärrdiagnostik.

LG THERMA V selector

En mobilapp för simulering av energiförbrukning och energikostnader samt koldioxidutsläpp.



Tabell över tekniska data | R290 Monobloc Combi Unit

Tekniska specifikationer

Effektivitetsdata			Enhet	HM123HF UB60	HM143HF UB60	HM163HF UB60
HN1639HY NK0						
Verkningsgradsglass för årsbaserad rumsuppvärmning (35°C/55°C)	-			A+++ / A+++	A+++ / A+++	A+++ / A+++
Verkningsgrad för årsbaserad rumsuppvärmning (η S) (35°C/55°C)	%			215 / 156	212 / 155	201 / 154
SCOP (35°C / 55°C)	-			5.45 / 3.97	5.38 / 3.96	5.11 / 3.92
Deklarerad belastningsprofil, medelvarmt klimat	-			L	L	L
Verkningsgrad för vattenuppvärmning (η TBD _{WH}), medelvarmt klimat	%			130	130	130
COP _{DHW} medelvarmt klimat	-			3.00	3.00	3.00
Verkningsgradsklass för vattenuppvärmning, medelvarmt klimat	-			A+	A+	A+
Nominell kapacitet och COP/EER						
Luft +7°C / vatten +35°C	Värme kapacitet / COP	kW / -		12.00 / 4.70	14.00 / 4.50	16.00 / 4.30
Luft +2°C / vatten +35°C	Värme kapacitet / COP	kW / -		12.00 / 3.72	14.00 / 3.61	14.50 / 3.49
Luft -7°C / vatten +35°C	Värme kapacitet / COP	kW / -		11.80 / 3.27	13.00 / 3.21	13.80 / 3.17
Luft +7°C / vatten +55°C	Värme kapacitet / COP	kW / -		10.00 / 3.10	11.00 / 3.25	12.00 / 3.30
Luft -7°C / vatten +55°C	Värme kapacitet / COP	kW / -		9.30 / 2.32	10.30 / 2.28	10.90 / 2.26
Luft +35°C / vatten +18°C	Kylningskapacitet / EER	kW / -		11.50 / 3.78	12.00 / 3.70	12.50 / 3.70
Luft +35°C / vatten +7°C	Kylningskapacitet / EER	kW / -		10.50 / 3.12	12.00 / 2.99	12.50 / 2.95
Utomhusaggregat			Enhet	HM123HF UB60	HM143HF UB60	HM163HF UB60
Driftsintervall (lufttemperatur utomhus)	Värme och DHW (min. ~ max.)	°C		-28 ~ 35		
	Kyla (min. ~ max.)	°C		5 ~ 48		
Köldmedium	Typ	-		R290		
	GWP	-		3		
	Förladdad mängd	g		1,200		
Röranslutningar (vatten)	Inlopp-/utloppsdiаметer	tum		Invändig gänga PT 1» enligt ISO 7-1 (koniska rörgångor)		
Ljudnivå	Nominell / läge för låg ljudnivå	dB(A)		49 / 48	51 / 50	52 / 51
Ljudnivå vid 5 m ¹⁾	Nominell / läge för låg ljudnivå	dB(A)		27 / 26	29 / 28	30 / 29
Mått	B x H x D	mm		1,560 x 1,019 x 520		
Vikt	Tom	kg		181.0		
Exteriör	Färg på chassi/RAL-kod	-		Dawn gray / RAL 7037		
	Färg på galler/RAL-kod	-		Dark dawn gray / RAL 7012		
Strömförsörjning	Spänning, fas, frekvens	V, Ø, Hz		380 - 415, 3, 50		
	Rekommenderad strömbrytare	A		16		
Inomhusenhet			Enhet	HN1639HY NK0		
Driftsintervall (utgående vattentemperatur)	Värme (min. ~ max.)	°C		15 ~ 75		
	Kyla (min. ~ max.)	°C		5 ~ 27		
	DHW (min. ~ max.)	°C		15 ~ 80 ²⁾		
Reservvärmare	Kapacitet	kW		9		
	Strömförsörjning	V, Ø, Hz		380 - 415, 3, 50		
Röranslutningar (vatten)	Utlopp till utomhusaggregat	tum		Invändig gänga G1» enligt ISO228-1 (parallella rörgångor)		
	Inlopp från utomhusaggregat	tum				
	Utlopp till värmebelastning	tum				
	Inlopp från värmebelastning	tum				
	Inlopps-/utloppsdiаметer för DHW	tum				
	Återcirkulation	tum				
Ljudnivå	Nominell	dB(A)		39		
Ljudtrycksnivå vid 1 m ¹⁾	Nominell	dB(A)		31		
Mått	B x H x D	mm		600 x 1,750 x 660		
Vikt	Tom	kg		107		
Exteriör	Färg/RAL-kod	-		White / RAL 9016		
Strömförsörjning	Spänning, fas, frekvens	V, Ø, Hz		220 - 240, 1, 50		
	Rekommenderad strömbrytare	A		10		

* Med reservation för förändringar, då denna information ännu inte är fastställd.

1) Ljudtrycksnivån omvandlas från ljudnivån baserat på en tonkorrektion på 0 dB och installation i öppen utomhusmiljö. Riktindex (Q) antas vara 2.

2) Drifttemperatur på DHW 65-80 °C är endast tillgänglig när boostervärmaren är igång.

Pålitligt och tryggt med **LG THERMA V**

Servicestrategi

Fem ASC (auktoriserade servicecenter) finns tillgängliga, och ytterligare fem planeras under 2024. Utöver direktservice till kunder kan ASC:na bistå andra installatörer med teknisk assistans.



※ Our target is building a service network which has 43 ASC in Sweden by end of '24



Europeiskt distributionscenter

LG:s europeiska distributionscenter finns i Oosterhout i Nederländerna. Detta distributionsnav, från vilket produkter levereras till hela Europa, har bidragit till snabba och smidiga leveranser, direktleverans av mindre beställningar och skräddarsydd leverans av värmepumpar. Navets lagereffektivitet säkras genom LG EU:s etablerade lagerpool.

Nederländerna

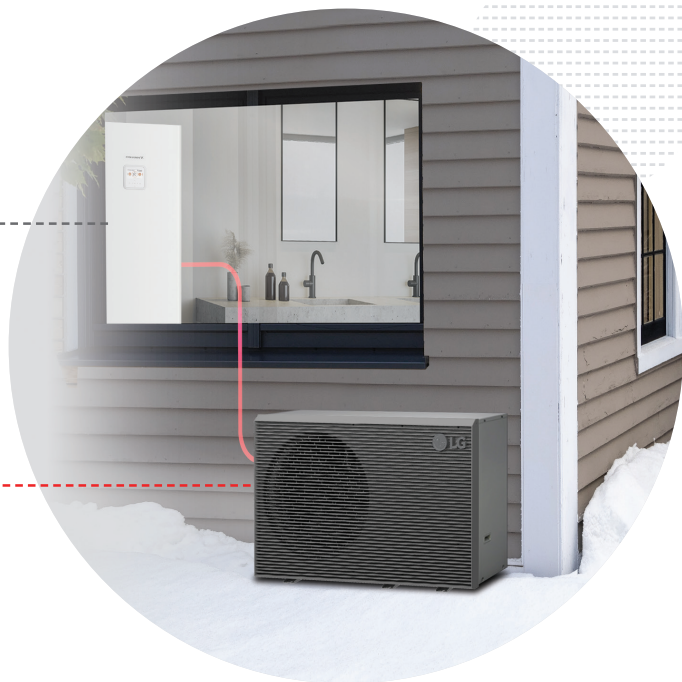
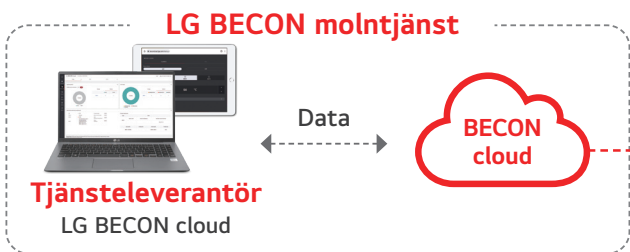
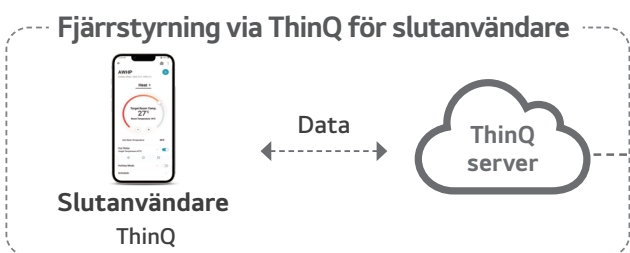
Danmark

Sverige



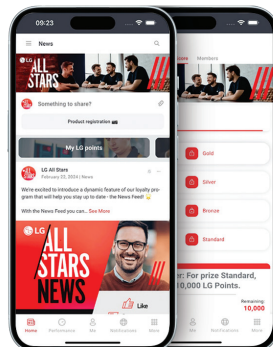
ThinQ och BECON-moln för styrning, underhåll och övervakning

Med ThinQ kan användare reglera R290 Monoblocs temperatur- och driftintervall när som helst och var som helst. Dessutom gör BECON-molnet det möjligt för installatörer eller servicepartners att erbjuda fjärrstyrd övervakning, service och uppgradering av inbyggd programvara efter behov.



Grow Together with LG All Stars

LG All Stars is our exciting new partner program that rewards engineers for doing what they do best. Within LG All Stars program, partners can enjoy access to exclusive benefits, trainings and a network of like-minded professionals. It is one-stop application and it is available for HVAC installers at all levels.

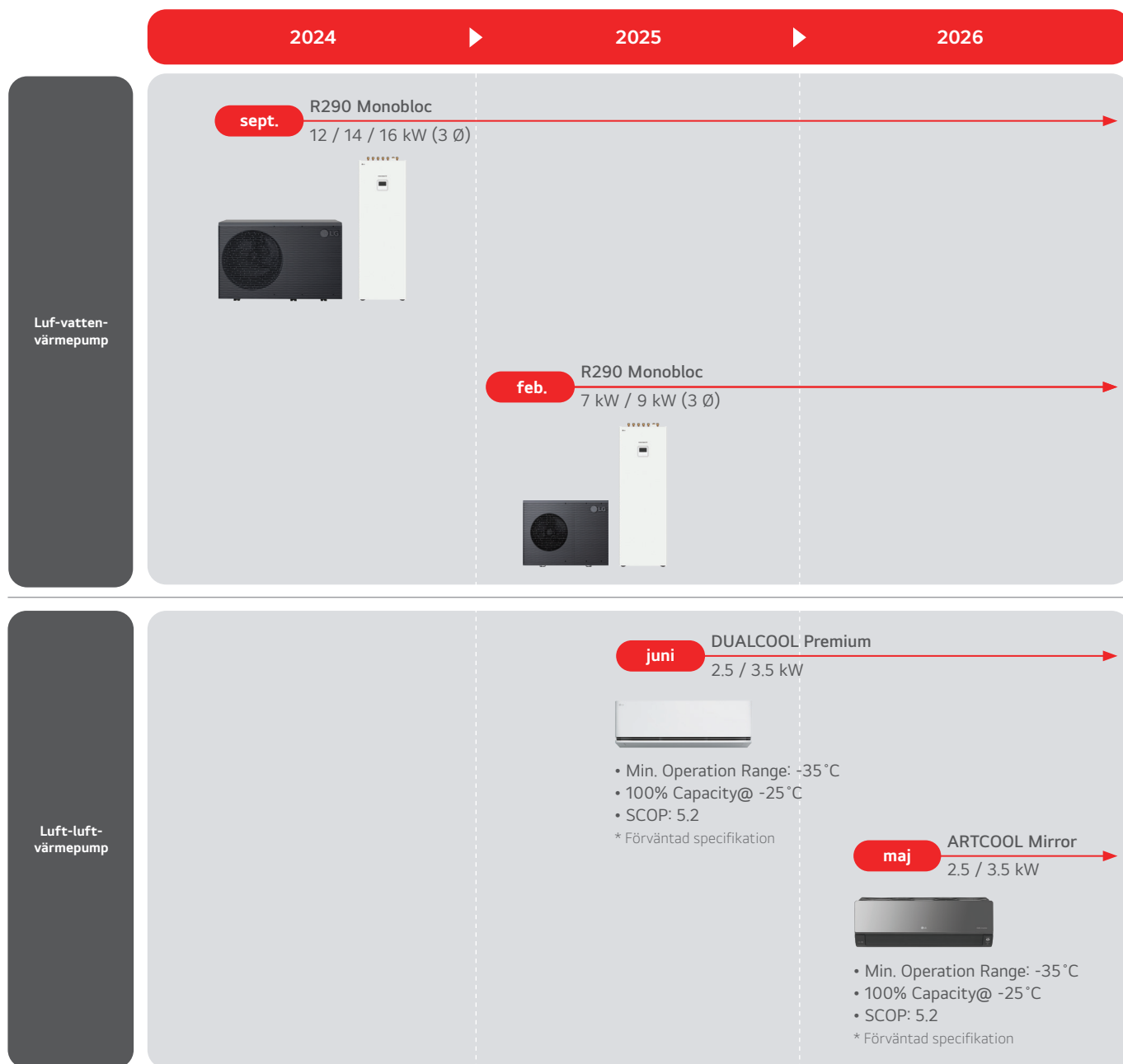


**JOIN
THE PROGRAM**

Rewards Inside LG All Stars

- Point collection to redeem in catalog of rewards
- Additional discounts on showroom and premises equipment
- Priority technical support
- Invitation to LG All Stars local and European events
- Priority website listing for your business on LG.com

Lanseringsplan



* Med reservation för förändring, då denna information ännu inte är fastställd.