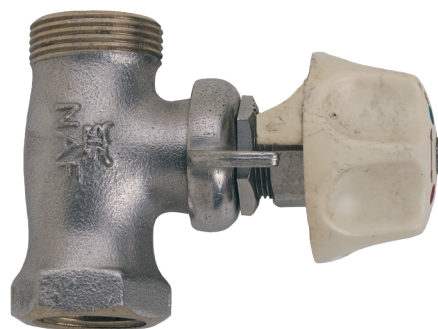
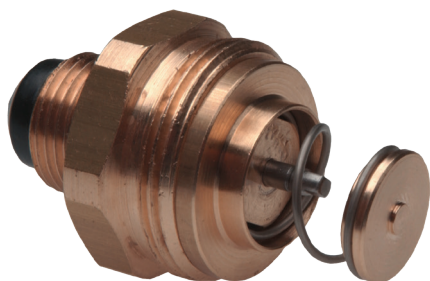
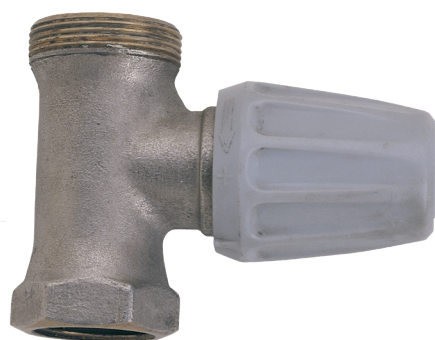
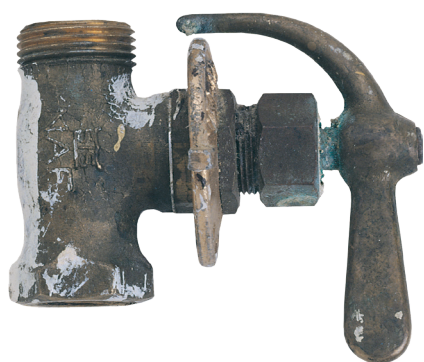


# Utbytesinsats NAF 57/64



- Regleras med termostat, handratt eller ställdon.

- Tryckklass: PN10

# Beskrivning *NAF 57/64*

## Användningsområde

Utbytesinsatserna ersätter insatsen i ventiler av NAF 64 eller NAF 57 fabrikat med metallvred eller plastratt. Utbytesinsatsen regleras med termostat, termoställdon eller handratt.

## Beskrivning

Ventilerna kännetecknas med ventilens form ibland märkta NAF och enpräglad bricka med text vred med insexskruv i centrum eller röd och blå prick med text NAF med krysskruv i centrum. Insatsernas gänga är G3/8" DN 10 och DN 15 och M22x1,5 DN 20.

**OBS!** För fullgod funktion krävs att befintliga ventilhus är i oskadat skick samt att medföljande instruktion följs. Funktionen kan inte garanteras vid avvikande ventilutföranden, felaktigt montage, otillräcklig värmekapacitet eller andra förhållanden vi inte kan råda över.

## Teknisk data

### Tryckklass

PN10

### Max differenstryck (stängningstryck)

150 kPa

### Rekommenderat differenstryck

5-10 kPa

### Max temperatur

100° C

### Min temperatur

5°C

### Material

Mässing

EPDM

Rostfritt stål

### Vikt

DN10 112g, DN15 112g, DN20 120g

RSK-nummer	Artikelnummer	Benämning	Beskrivning
480 52 48	FD4R3001700X00SE0	10 B 10	NAF 57/64 3/8" G3/8"
480 52 49	FD4R3001800X00SE0	10 B 15	NAF 57/64 1/2" G3/8"
480 52 50	FD4R3001900X00SE0	10 G 20	NAF 57/64 3/4" M22x1,5