

## Purusränna Volym

En slitstark och högkapacitets golvränna med låg inbyggnadshöjd, tillverkad i syrafast rostfritt stål (EN 1.4404).

Denna rännmodell är idealisk för krävande miljöer som storkök, sjukhus, spa, garage och industrimiljöer och kan enkelt kundanpassas för att möta specifika behov.



Våra produkter finns nu i MagiCAD!

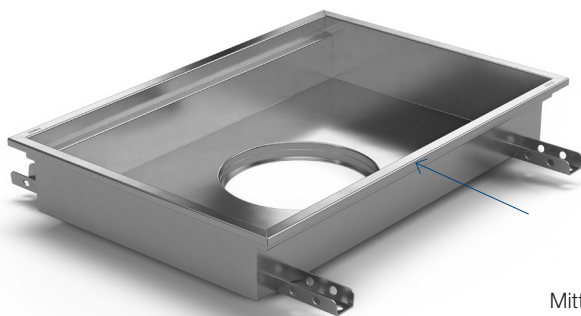


[Monteringsanvisning rostfria rännor](#)  
[Montering modulära golvrännor](#)



### Produktfördelar

- Låg inbyggnadshöjd
- Klarar volym och högt flöde
- Kan kundanpassas
- Hög kvalitet och hållbarhet med syrafast rostfritt stål (EN 1.4404)



Mittutlopp



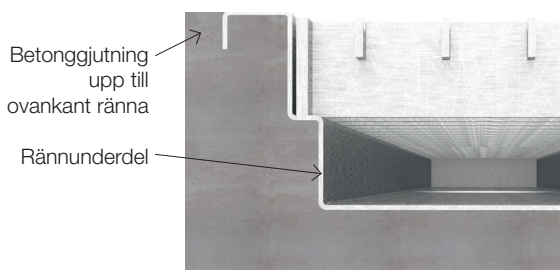
Komplett ränna

## GOLVTYPER

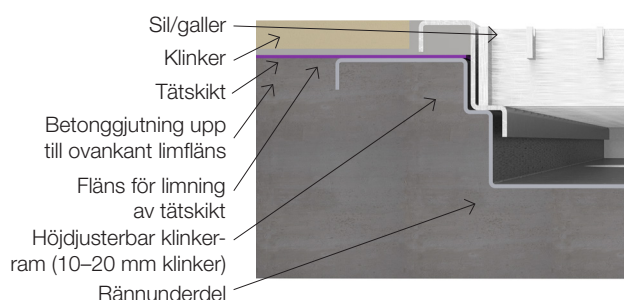
Purus golvrännor i syrafast rostfritt stål finns för flera olika golvtyper.

För säkerhet och funktion är det viktigt att rännans ram är anpassad efter vald golvkonstruktion som är illustrerat nedan.

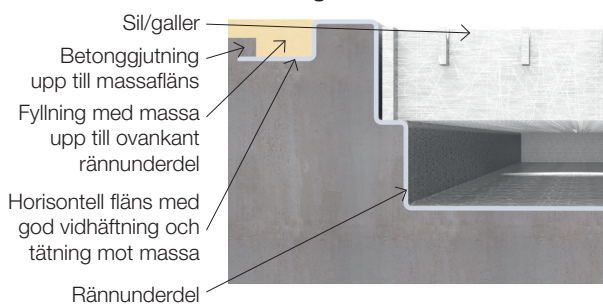
### Betonggolv



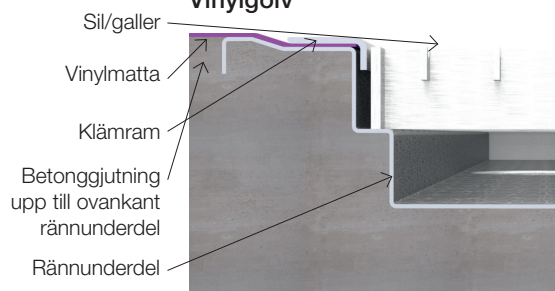
### Klinkergolv med limfläns



### Massagolv



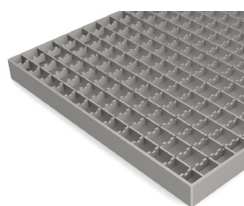
### Vinylgolv



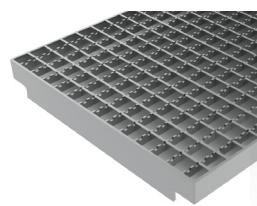
## GALLER OCH SIL

Våra rutgaller är halkfria och finns i två belastningsklasser: L15, klarar 1500 kg, dvs lättare körtrafik som personbilar, respektive M125, vilket motsvarar 12 500 kg, dvs lastbilstrafik och truckkörning.

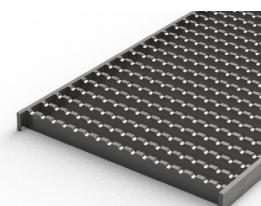
Silar i belastningsklass K3, vilket motsvarar 300 kg, används primärt i badrum, spa och omklädningsrum.



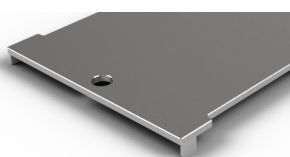
Rutgaller (L15)



Rutgaller (M125)



Ribbgaller (L15)

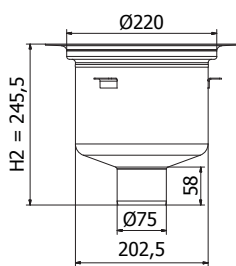


Spaltgaller (L15)

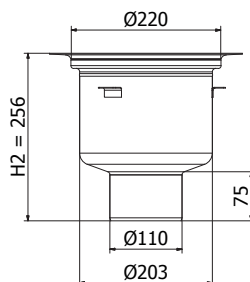


Chess (K3)

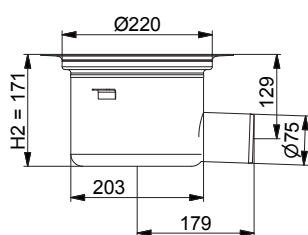
## UTLOPPSHUS



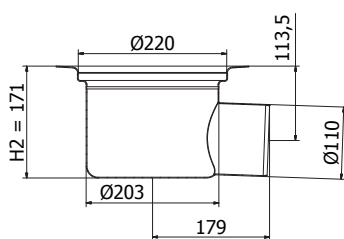
Botten  $\varnothing 75$  mm  
(Syrast rostfritt stål)



Botten  $\varnothing 110$  mm  
(Syrast rostfritt stål)



Sida  $\varnothing 75$  mm  
(Syrast rostfritt stål)



Sida  $\varnothing 110$  mm  
(Syrast rostfritt stål)

## VATTENLÅS

Purus erbjuder olika vattenlås beroende på användningsområde. För högre flöde utan luktproblem kan spygatt användas. Vattenlås kan eftermonteras.

NOOD-vattenlåset, en Purus-uppfinning, kombinerar vattenlås och mekaniskt luktlås, vilket ger dubbel säkerhet och skydd mot bakvatten, dålig lukt och skadedjur.



NOOD  $\varnothing 220$  mm  
(Syrast rostfritt stål)



Stål-Ran BH50  
(Syrast rostfritt stål)



Oljespärrinsats  
(Syrast rostfritt stål)

## TILLBEHÖR

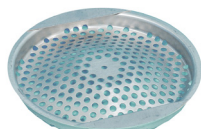
### Silkorg/Täcksil/Silbricka

Denna produkt används för att samla större partiklar än 5 mm, t. ex. löv, så att dessa inte fyller vattenlåset.

Plockas upp för tömning och återmonteras.



Silkorg BH50



Silkorg BH



Silkorg 220/90



Silkorg

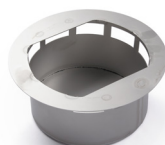
### Sandfång

Används för att samla mindre artiklar som är tyngre än vatten, t. ex. sand eller grus. Dessa samlas i sandfånget vid normala flöden.

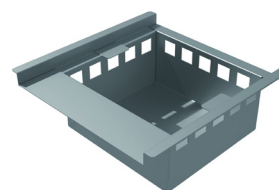
Produkten används exempelvis vid tömning av skurmaskiner, biltvättar, rensrier.



Sandfång BH50



Sandfång 220/90



Sandfång

### Monteringshjälpmedel

Purusstödet och monteringsfoten M8 är hjälpmedel som fixerar golvrännan/golvbrunnen vid ingjutning i betongbjälklag.

Båda stöden har en lätt och stabil konstruktion.



Purusstöd



Monteringsfot M8

### Ankarfästen

Produkterna är utrustade med ankarfäste för enkel fastsättning i bjälklaget, innan gjutning använd något av Purus anpassade monteringshjälpmedel eller najtråd.

