

Purusränna 100

En smal och mångsidig ränna som kan skräddarsys efter dina behov. Passar bra både i det större badrummet, spa-avdelningen eller till verkstad och garage.

Går att få med både barfotavänliga silar eller galler för tung trafik. Med tillbehör som silkorgar och sandfång anpassas den enkelt efter dina önskemål.



Rännan går att få i valfritt mått.

Kontakta oss för kundanpassad lösning.

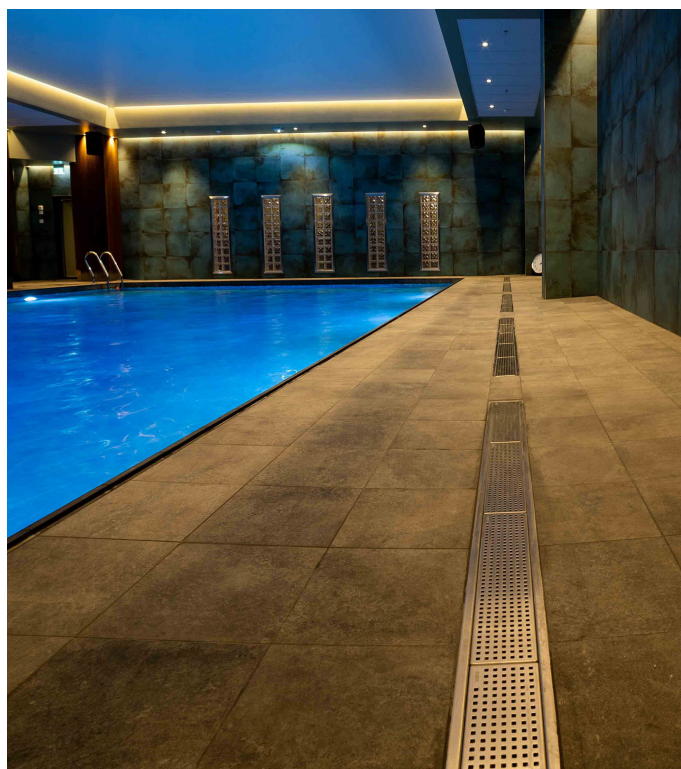


Våra produkter finns nu i MagiCAD!



[Monteringsanvisning rostfria rännor](#)

[Montering modulära golvrännor](#)

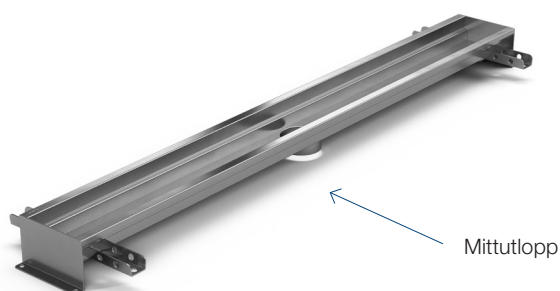


Produktfördelar

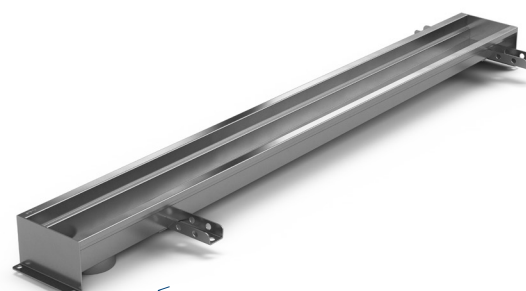
- Smal ränna med hög flödeskapacitet
- Låg inbyggnadshöjd
- Hygienisk konstruktion
- Kompakt utlopp
- Hög kvalitet och hållbarhet med syrafast rostfritt stål (EN 1.4404)
- Finns med mitt- och gavelutlopp



Komplett ränna



Mittutlopp



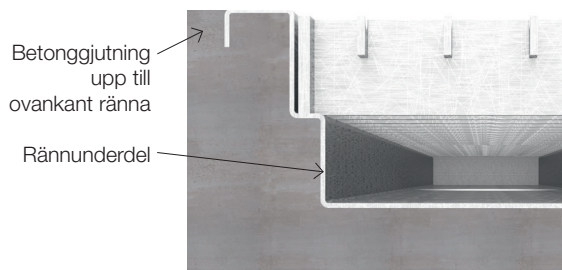
Gavelutlopp

GOLVTYPER

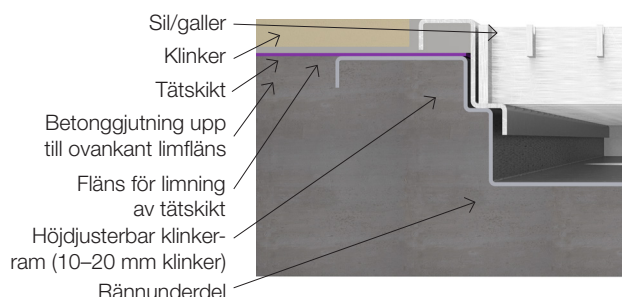
Purus golvrännor i syrafast rostfritt stål finns för flera olika golvtyper.

För säkerhet och funktion är det viktigt att rännans ram är anpassad efter vald golvkonstruktion som är illustrerat nedan.

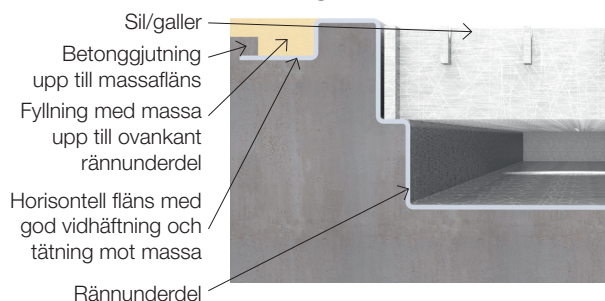
Betonggolv



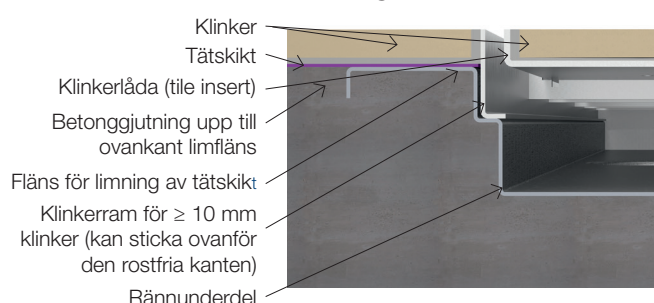
Klinkergolv med limfläns



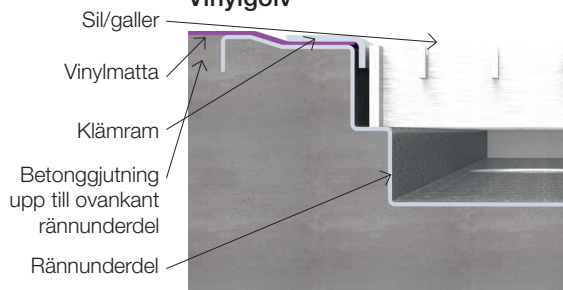
Massagolv



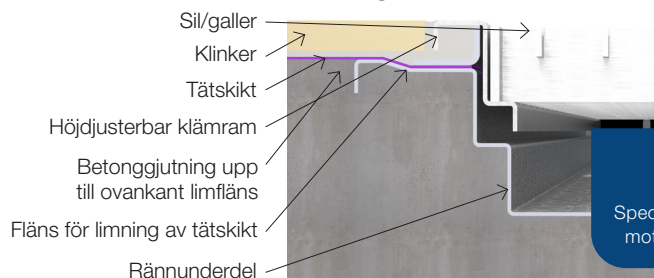
Klinkergolv med limfläns och tile insert



Vinylgolv



Klinkergolv med klämram



!
Specialtillverkas mot förfrågan

GALLER OCH SIL

Våra rutgaller och ribbgaller är halkfria och finns i två belastningsklasser: L15, klarar 1500 kg, dvs lättare körtrafik som personbilar, respektive M125, vilket motsvarar 12 500 kg, dvs lastbilstrafik och truckkörning.

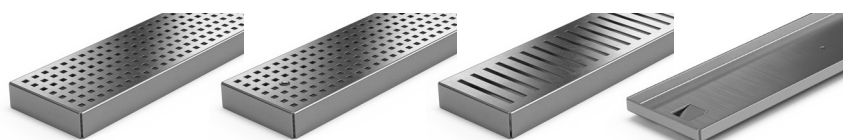
Våra Spaltgaller finns i en belastningsklass: L15, klarar 1500 kg, dvs lättare körtrafik som personbilar.

Silar i belastningsklass K3, vilket motsvarar 300 kg, används primärt i badrum, spa och omklädningsrum. Finns i olika mönster och även låsbara.

Purusränna 100 går också att få i utförandet Tile Insert som innebär att en keramisk golvplatta fälls in i klinkerlåda istället för en rostfri sil.

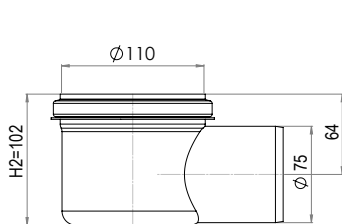


Rutgaller (L15) Rutgaller (M125) Ribbgaller (L15) Spaltgaller (L15)

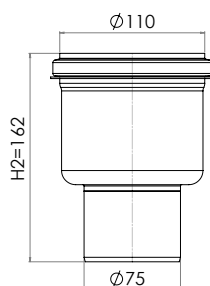


Sil Chess (K3) Sil Chess, låsbar (K3) Sil Rib (K3) Klinkerlåda Tile insert (K3)

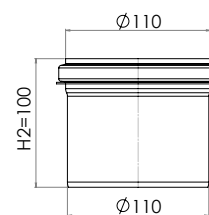
UTLOPPSHUS



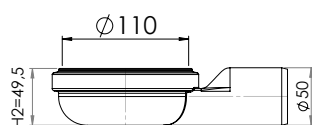
Sida Ø75 mm
(Syrafast rostfritt stål)



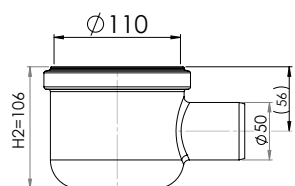
Botten Ø75 mm
(Syrafast rostfritt stål)



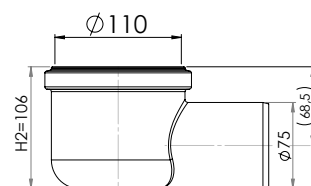
Botten Ø110 mm
(Syrafast rostfritt stål)



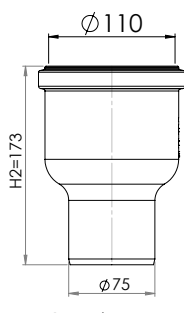
Sida låg Ø50 mm (PP)



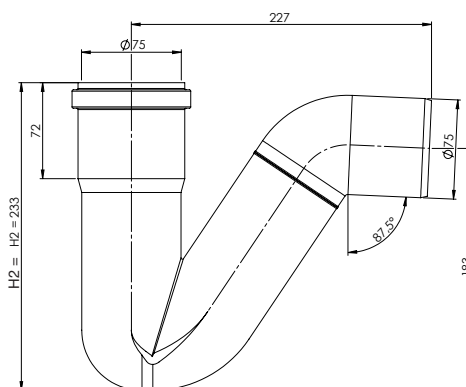
Sida Ø50 mm (PP)



Sida Ø75 mm (PP)



Botten Ø75 mm (PP)



P-vattenlås Ø75 mm (PP)

VATTENLÅS

Purus erbjuder olika vattenlås beroende på användningsområde. För högre flöde utan luktproblem kan spygatt användas. Vattenlås kan eftermonteras.

NOOD-vattenlåset, en Purus-uppfinning, kombinerar vattenlås och mekaniskt luktlås, vilket ger dubbel säkerhet och skydd mot bakvatten, dålig lukt och skadedjur.



Vattenlås (PP)



Vattenlås
(Syrafast rostfritt stål)



NOOD

TILLBEHÖR

Silkorg/Täcksil/Silbricka

Denna produkt används för att samla större partiklar än 5 mm, t. ex. löv, så att dessa inte fyller vattenlåset.

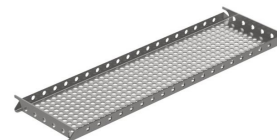
Plockas upp för tömning och återmonteras.



Silkorg P-vattenlås



Täcksil



Silkorg

Sandfång

Används för att samla mindre artiklar som är tyngre än vatten, t. ex. sand eller grus. Dessa samlas i sandfånget vid normala flöden.

Produkten används exempelvis vid tömning av skurmaskiner, biltvättar, renserier.



Sandfång

Monteringshjälpmedel

Purusstödet och monteringsfoten M8 är hjälpmedel som fixerar golvrännan/golvbrunnen vid ingjutning i betongbjälklag.

Båda stöden har en lätt och stabil konstruktion.



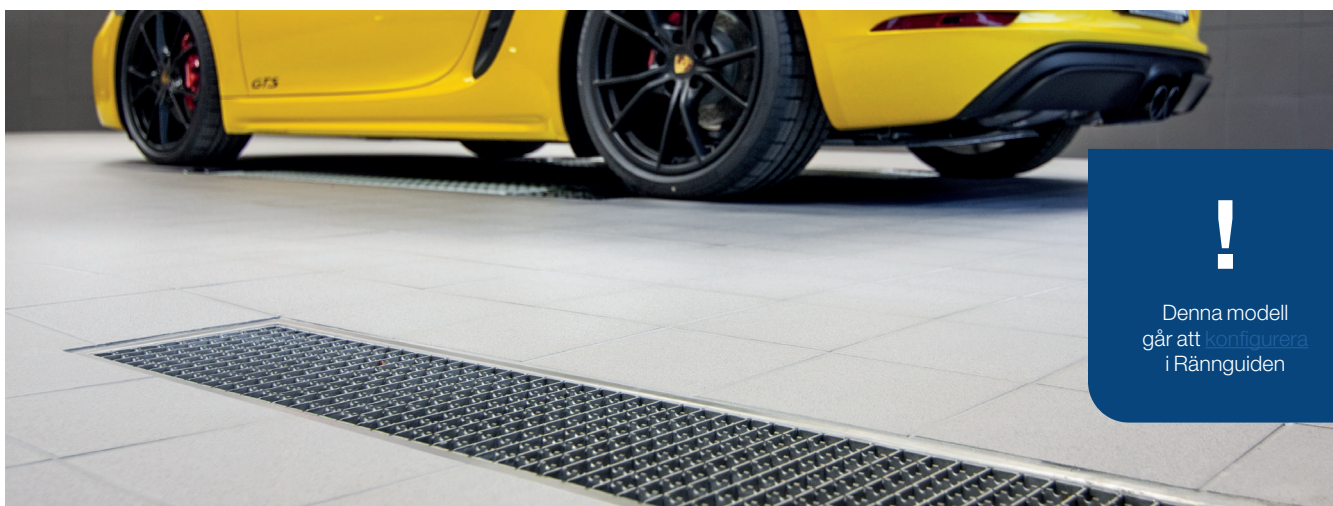
Purusstöd



Monteringsfot M8

Ankarfästen

Produkterna är utrustade med ankarfäste för enkel fastsättning i bjälklaget, innan gjutning använd något av Purus anpassade monteringshjälpmedel eller najtråd.



Denna modell går att konfigurera i Rännguiden