

Alterna

BADRUMSMÖBLER





VÄRT ATT VETA OM ALL DAY COLOR

Dolda, infällda handtag

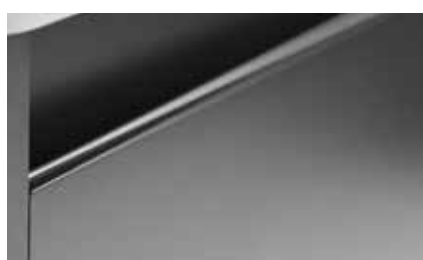
All Day Color-serien karakteriseras av dolda, infällda handtag för ett tidlöst intryck. Underskåpet har mjukstängande lådor.

Tunna och stilrena tvättställ

Underskåpet har, oavsett mått, tunna och stilrena tvättställ i porslin.

Praktisk och stilfull förvaring

All Day Color levereras alltid med flyttbara lådinsatser Bas, perfekt förvaring för dina småsaker. De större lådinsatserna Medium och Plus, men även Bas, tillsammans med lådmattor finns som tillbehör.



Möbelpaket All Day Color, inklusive tvättställ i porslin



Möbelpaket All Day Color 610
Beige



Möbelpaket All Day Color 610
Svart



Möbelpaket All Day Color 710
Beige



Möbelpaket All Day Color 710
Svart



Möbelpaket All Day Color 860
Beige



Möbelpaket All Day Color 860
Svart



Möbelpaket All Day Color 1 060
Beige



Möbelpaket All Day Color 1 060
Svart



Exempel på ho till höger



Exempel på ho till vänster

Möbelpaket All Day Color

Med två lådor. Inklusive tvättställ i porslin med samma nyans som vald kommod. Med bräddavlopp. För väggmontage. Levereras färdigmonterade.

Modell	Färg/utförande	Mått	Art nr
All Day Color 610	Beige	B 610 x H 615 x D 515 mm	891 56 05
	Svart	B 610 x H 615 x D 515 mm	891 56 06
All Day Color 710	Beige	B 710 x H 615 x D 515 mm	891 56 07
	Svart	B 710 x H 615 x D 515 mm	891 56 08
All Day Color 860	Beige	B 860 x H 615 x D 515 mm	891 56 09
	Svart	B 860 x H 615 x D 515 mm	891 56 10
All Day Color 1 060	Beige, centrerad ho	B 1 060 x H 615 x D 515 mm	891 56 11
	Svart, centrerad ho	B 1 060 x H 615 x D 515 mm	891 56 12
	Beige, ho till höger	B 1 060 x H 615 x D 515 mm	891 56 13
	Svart, ho till höger	B 1 060 x H 615 x D 515 mm	891 56 14
	Beige, ho till vänster	B 1 060 x H 615 x D 515 mm	891 56 15
	Svart, ho till vänster	B 1 060 x H 615 x D 515 mm	891 56 16

Vi rekommenderar vattenlås: art nr 807 56 13. Bottenventil beställs separat.

Högsåp



Högsåp
Beige



Högsåp
Svart

Högsåp All Day Color

Med 4 hyllplan. Vändbara dörrar. För väggmontage. Levereras färdigmonterade.

Modell	Färg/utförande	Mått	Art nr
All Day Color	Beige	B 349 x 1 650 x 303 mm	893 87 42
	Svart	B 349 x 1 650 x 303 mm	893 87 43



Tillbehör All Day Color



Komplettera möbeln med grå lådmattor!

Lådmattor All Day

Modell	Färg/utförande	Mått	Art nr
All Day 600/610	Grå PVC. Set med två mattor	Passar till All Day Badrumsmöbler 600/610	866 36 86
All Day 700/710	Grå PVC. Set med två mattor	Passar till All Day Badrumsmöbler 700/710	866 36 87
All Day 850/860	Grå PVC. Set med två mattor	Passar till All Day Badrumsmöbler 850/860	866 36 88
All Day 1050/1060	Grå PVC. Set med två mattor	Passar till All Day Badrumsmöbler 1050/1060	866 36 89



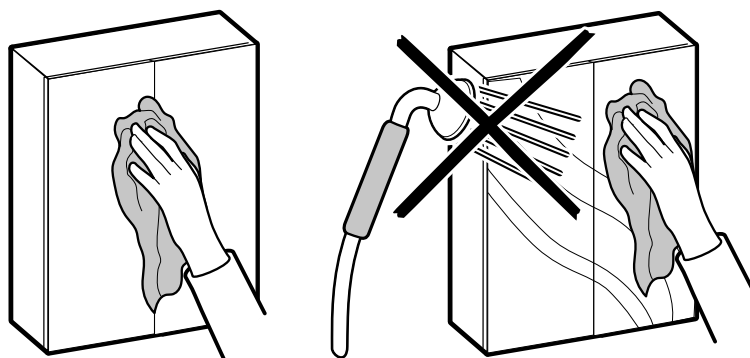
Lådsatser All Day

Modell	Färg/utförande	Mått	Art nr
All Day Bas	Grå. Passar samtliga All Day Colour Möbelpaket	B 122 x H 69 x D 372 mm	876 04 22
All Day Medium	Grå. Passar i övre lådan i Möbelpaket 860 och 1 060 samt alla undre lådor	B 288–378 x H 69 x D 372 mm	876 04 28
All Day Plus	Grå. Passar i övre lådan i Möbelpaket 1 060 samt alla undre lådor	B 412–482 x H 69 x D 372 mm	876 04 29

En lådsats Bas ingår i samtliga All Day Color Möbelpaket.

Lined page for notes

För bästa hållbarhet och produktlivslängd, rekommenderar vi att möblerna underhålls och rengörs regelbundet.



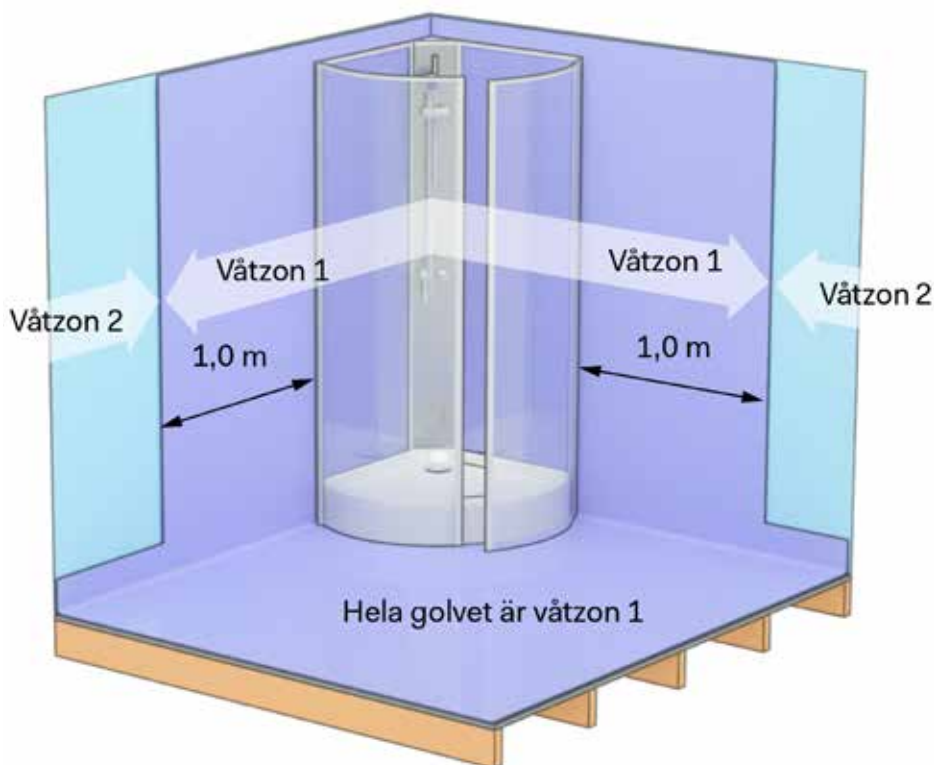
Våra stommar har en ytbehandling som är mycket tålig mot fukt och vatten. Detta innebär inte att de tål att utsättas för vatten under lång tid. För att din badrumsinredning ska hålla sig fräsch länge, torka av vatten och fukt så snabbt som möjligt med en torr och mjuk trasa.

Tänk på följande för att inte skada ytbehandling och material:

- Låt inte rengöringsmedel verka längre än vad som rekommenderas på förpackningen.
- Ett mildt rengöringsmedel rekommenderas.
- Undvik trasor med slipande funktion, såsom stålull, då dessa kan skada ytbehandlingen.
- Torka rent med mjuk trasa för att återfå bästa möjliga glans.

Obs!

Vid montage av badrumsmöbler och tillbehör, glöm ej att täta eventuella borrhål i ytskikt med antimögelbehandlad silikon.



För att undvika fuktskador på badrumsmöbler i trä så är det viktigt att alltid montera i våtzone 2, enligt GVK:s branschregler Säkra Våtrum.

Distribueras av:
Dahl Sverige AB
Optimera Svenska AB
Teknisk Support
Telefon: 020-58 30 00
E-post: tks@dahl.se