

# SHUNTVENTIL

## SERIE T, TM

ESBE 4-vägs shuntventiler serie T/TM för fabriksmontage på värmepannor. 4TM, DN 20, i mässing, PN 10. Utförande utvändigt gänga alt. med klämringskopplingar. 4T, DN 20–25, i gjutjärn, PN 6. Utförande invändig gänga.

### ANVÄNDNING

ESBE 4-vägs shuntventil serie T/TM är avsedd för fabriksmontage på värmepannor. Ventilserien har invändigt gängade anslutningar DN 20–32 (utförande T) alternativt klämringskopplingar dimension 22 och G 3/4 utvändigt gänga (utförande TM) mot radiatorkretsen. Mot pannan anslutes ventilerna med en fläns innehållande två kanaler.

ESBE T/TM arbetar enligt dubbelshuntprincipen, vilket innebär en hög returtemperatur och därmed minskad risk för korrosionsskador i pannan. Ventilerna har goda regleregenskaper och är enkla att motorisera. Ventilerna kan utrustas med ESBE-ställdon i serie ARA600 och serie 90. Ventilerna kan även utrustas med regulatorer i serie CRA110, CRB100 och CRBC110. Ventiler i serie TM kan även utrustas med regleringar i serie 90C.

### SERVICE OCH UNDERHÅLL

Alla vitala delar är lätt utbytbara. Axeltätningen består av två O-ringar, varav en kan bytas utan att systemet behöver tappas eller ventilen demonteras. Systemet måste dock först göras trycklöst.

### INSTALLATIONSEXEMPEL

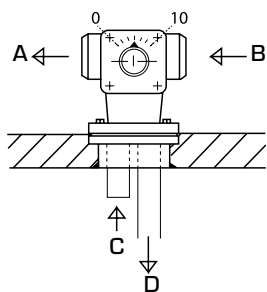
A = stigare

B = retur

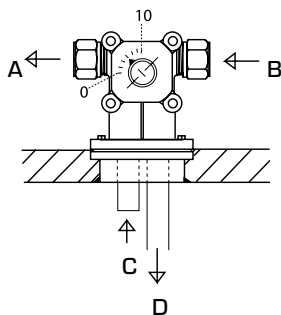
C = stigare, panna

D = retur, panna

Skalskytten är graderad på båda sidor vilket gör det enkelt att spegelvända kopplingsbilden.



Serie T



Serie TM



TM

Utvändig gänga



Klämringskoppling



T

Invändig gänga

### VENTIL T/TM AVSEDD FÖR

- Värme

### LÄMPLIGA STÄLLDON OCH REGLERINGAR

- Serie ARA600
- Serie 90
- \* Ej serie T
- Serie 90C\*
- Serie CRC110
- Serie CRB100
- Serie CRA110

### TEKNISKA DATA

Tryckklass: \_\_\_\_\_ Serie T, PN 6  
 \_\_\_\_\_ Serie TM, PN 10  
 Temperatur: \_\_\_\_\_ max. 110°C  
 \_\_\_\_\_ min. -10°C  
 Vridningsvinkel: \_\_\_\_\_ 90°  
 Vridmoment: \_\_\_\_\_ Serie T, 5 Nm  
 \_\_\_\_\_ Serie TM, 3 Nm  
 Läckförlust i % av flödet: \_\_\_\_\_ max. 1,5%  
 Anslutning: \_\_\_\_\_ Invändig gänga, EN 10226-1  
 \_\_\_\_\_ Utvändigt gänga, ISO 228/1  
 \_\_\_\_\_ Klämringskoppling, EN 1254-2

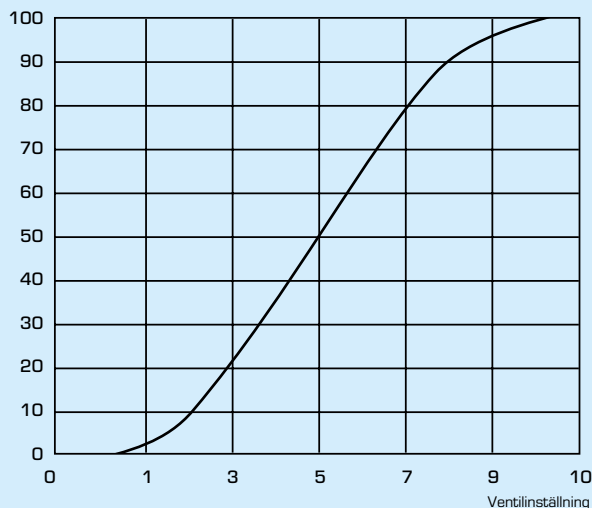
### Material

Ventilhus: Serie T \_\_\_\_\_ Gjutjärn EN-JL 1030  
 Serie TM \_\_\_\_\_ Mässing CW 614N  
 Slid: \_\_\_\_\_ Mässing CW 614N  
 Lagring: \_\_\_\_\_ Plast  
 Lock/motorfäste: \_\_\_\_\_ Zink  
 O-ringar \_\_\_\_\_ EPDM

PED 2014/68/EU, artikel 4.3

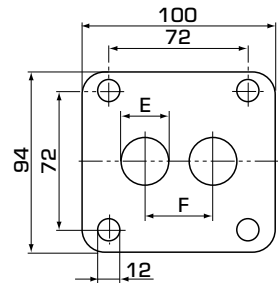
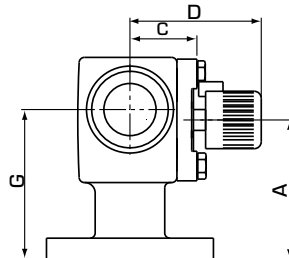
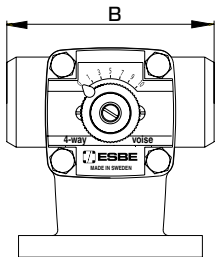
### KARAKTERISTIKDIAGRAM

% varmvatten



# SHUNTVENTIL

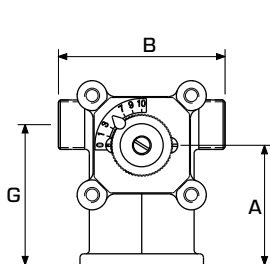
## SERIE T, TM



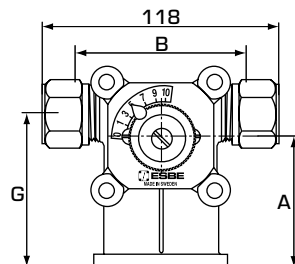
### SERIE T, INVÄNDIG GÄNGA

Art.nr.	Typ	DN	Kvs*	Anslutning	A	B	C	D	E	F	G	Vikt [kg]	RSK-nr.
11300900	T 20	20	8	Rp 3/4"	80	115	39	76	20	35	86	2,7	
11301000	T 25	25	10	Rp 1"	80	115	39	76	25	35	86	2,7	

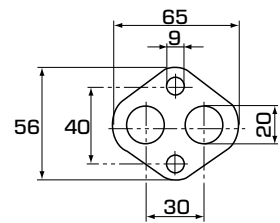
\* Kvs-värdet i m<sup>3</sup>/h vid ett tryckfall av 1 bar. Tryckfallsdiagram, se produktkatalog.



Art.nr. 11300400



Art.nr. 11300700



Fläns

### SERIE TM, UTVÄNDIG GÄNGA

Art.nr.	Typ	DN	Kvs*	Anslutning	A	B	C	D	G	Anm.	Vikt [kg]	RSK-nr.
11300400	TM 20	20	5,5	G 3/4"	64	85	39	76	75		0,90	

### SERIE TM, KLÄMRINGSKOPPLING

Art.nr.	Typ	DN	Kvs*	Anslutning	A	B	C	D	G	Anm.	Vikt [kg]	RSK-nr.
11300700	TM 20	20	5,5	KLK 22 mm	64	85	39	76	75	G 1/2" i fotansl.	1,14	490 52 24
11300600												

\* Kvs-värdet i m<sup>3</sup>/h vid ett tryckfall av 1 bar. Tryckfallsdiagram, se produktkatalog. KLK = klämringskoppling