

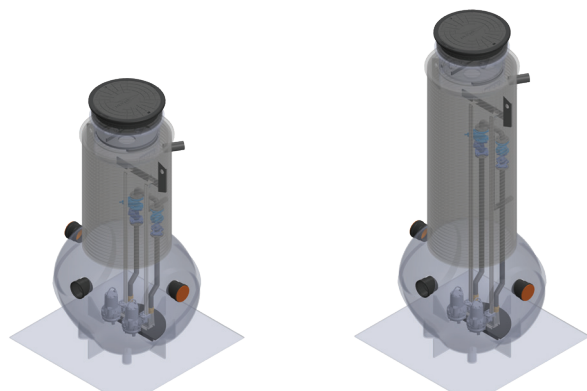
# Flygt pumpstationspaket Compit XL 5/ DXG 25-11

Flygt färdiga pumpstationspaket Compit XL-5 för dubbelpumpmontage, exklusive pumpstyrningsutrustning. Försedd med gjutjärnsbetäckning och avsedd för förläggning i grönyta (kan förläggas i trafikerad yta, Klass D, med kompletterande tyngdavlståndande betongplatta).

Flygt Compit XL 5/ DXG 25-11 är avsedd för enklare behov av pumpning av grå- och spillvatten. Modellen finns i 4 standardiserade pumpstationspaket med invändig röruppställning dn 50 och i höjd 3500mm alternativt 4500mm. Pumpstationspaketen är utrustade med tuggerpumpar, DXG 25-11 för avloppspumpning. Pumpstationspaketen levereras exkl. automationskåp och nivågivare.

Flygt Compit XL 5 pumpstationspaket är försedda med en teleskopisk gjutjärnsbetäckning och avsedda för förläggning i grönyta alternativt i hårdgjord yta med max belastning av gång och cykeltrafik, Klass A . Om stationen förses med en anpassad avlastningsplatta så kan brunnarna installeras i körbar yta med belastning, Klass D.

## FLYGT Compit pumpstationspaket XL 5/ DXG 25-11

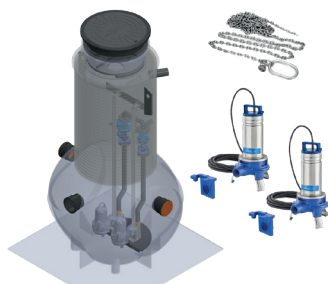


Flygt Compit XL5-35. Höjd 3500mm för dn 50 pumpar. Vikt exkl. pumpar: Ca 360Kg. Yttre volym ca 4000L

Flygt Compit XL5-45. Höjd 4500mm för dn 50 pumpar. Vikt exkl. pumpar: Ca 420Kg. Yttre volym ca 4900L.

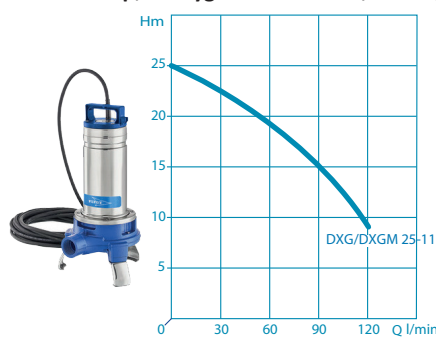
PUMPSTATIONSPAKET	C-XL5P-DC-XXX-35/DXG2511 Produktkod: 01-459024 RSK: 588 71 87	C-XL5P-DC-XXX-45/DXG 2511 Produktkod: 01-459025 RSK: 588 71 88
PUMPBRUNN	C-XL5P-DC-XXX-35	C-XL5P-DC-XXX-45
PUMP	2x Flygt tuggerpump DXG 25-11.1 3x400V. 1,1kW/ 2,73A	
NIVÅREGLERING	Nivågivare och automation beställs separat	
ANVÄNDNING	Pumpstation för enklare pumpningsbehov av orensat avloppsvatten (spillvatten)	
ÖVRIGT	<p>Tillverkad i polyeten (PE). Sumpvolym (inloppsrörets vg till botten) = 1630 L. Med bottenplatta som underlättar förankring.</p> <ul style="list-style-type: none"> <li>• XL 5-35 (H 3500 mm): Vikt utan pumpar ca 360 Kg.</li> <li>• XL 5-45 (H 4500 mm): Vikt utan pumpar 420 Kg.</li> </ul> <p>Anslutningar; Ventilation/ elkanalisation; 2x Ø110. 3 x Ø200mm alternativa inloppsrörsanslutningar. Utlopp PEM 63mm. Lock, d800, av gjutjärn på teleskopisk säte</p> <p>Pumpen installeras semipermanent mot kopplingsfot via gejdrör. Lyftkedja i RF stål. Rörgalleri PE. Avstängningsventil och kulbackventil av gjutjärn. Anslutningskoppling för inlopp, ventilation, utlopp och elkanalisation medföljer ej. Med ovan- eller undergjuten betongplatta med motsvarande vikt/ omfång; H: 220 x L: 2100 x B:2100 och vikt ca 1385 Kg, så motverkas uppflytning vid grundvattennivå lika med marknivå. Med motvikt av endast återfyllnadsmassor på förankringsplatta motverkas uppflytning vid grundvattennivå motsvarande 1450mm från pumpstationens botten.</p>	

Komplett installationsfärdigt pumpstationspaket med tuggerpump DXG 25-11. Automatik och nivågivare tillkommer.



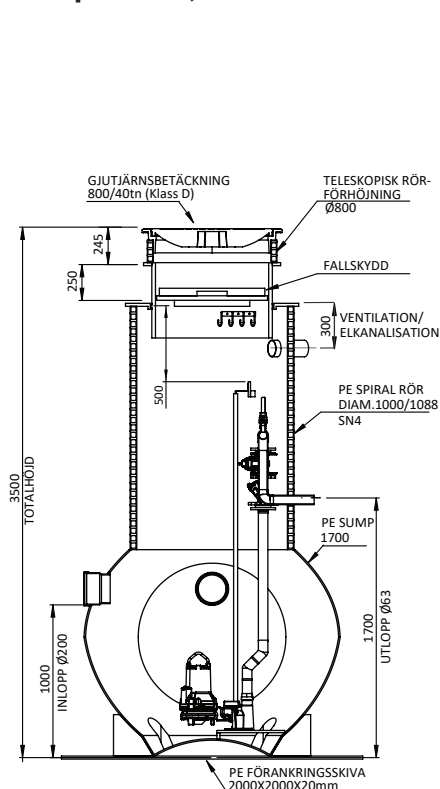
Compit XL 5-35 alt. XL 5- 45 med tuggerpump DXG 25-11

Pump; 1x Flygt DXG 25-11. 1,1kW. 2,73A

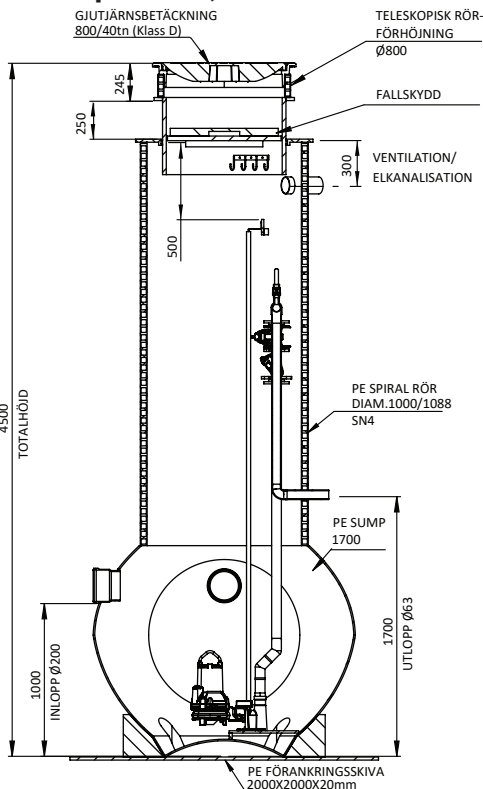


# Flygt pumpstationspaket Compit XL 5. För dubbelpumpmontage

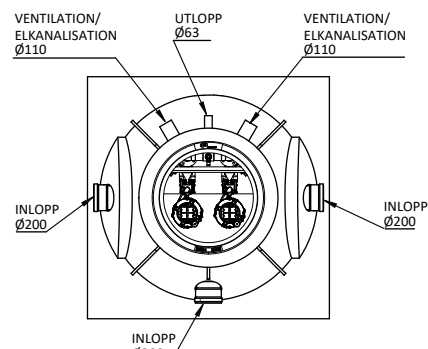
## Compit XL 5, H:3500mm



## Compit XL 5, H:4500mm



## Compit XL 5-35 och XL 5-45

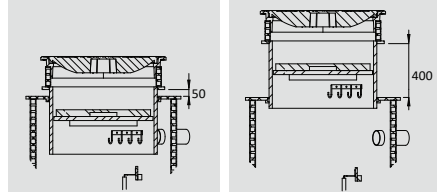


ALTERNATIVA INLOPPSPPOSITIONER SAMT ALTERNATIVA ANSLUTNINGAR FÖR ELKANALISATION OCH VENTILATION.

### HÖJDANPASSNING:

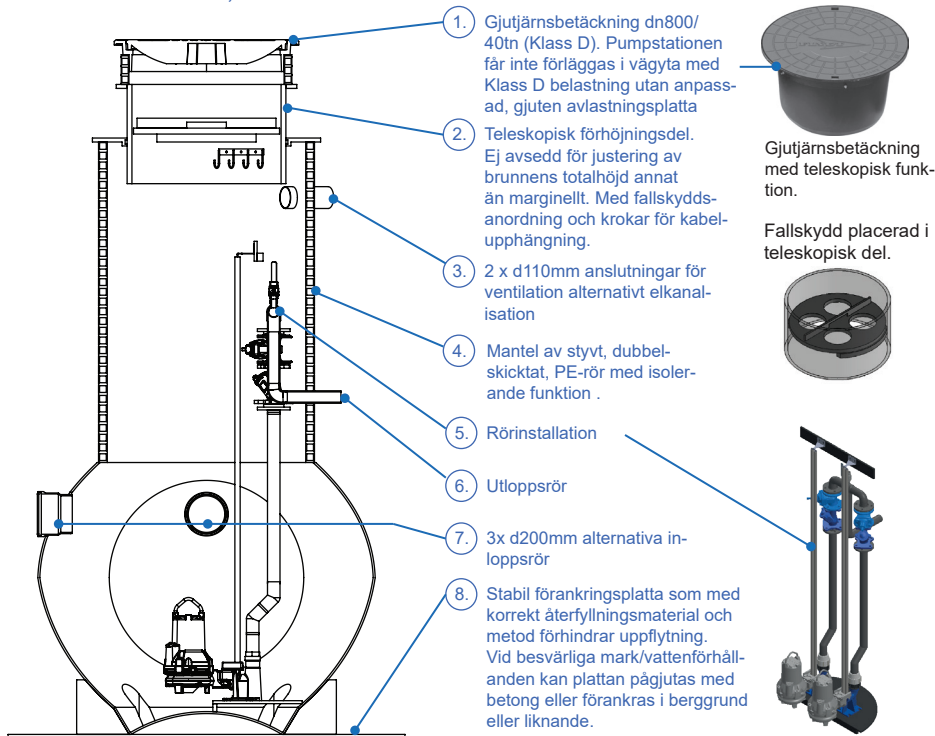
**MAX SÄNKNING AV TELESKOP PUMPBRUNN XL 5, HÖJD 3500, KAN SÄNKAS TILL 3300MM. PUMPBRUNN XL 5, HÖJD 4500, KAN SÄNKAS TILL 4300MM.**

**MAX HÖJNING AV TELESKOP PUMPBRUNN XL 5, HÖJD 3500, KAN HÖJAS TILL 3650MM. PUMPBRUNN XL 5, HÖJD 4500, KAN HÖJAS TILL 4650MM.**

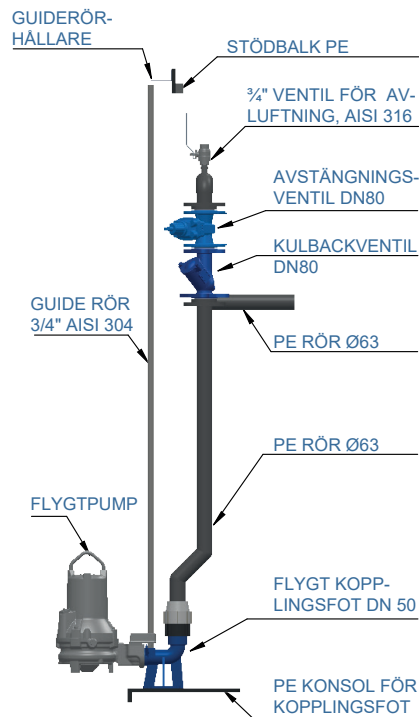


## COMPIT-XL5P-DC. Höjd 3500mm alt. 4500mm

### PUMPBRUNN;



### RÖRINSTALLATION;



**xylem**  
Let's Solve Water

xylem.com/se

Ring Xylem Kundsupport 010 – 603 50 00

för frågor om försäljning och service,  
mån – fre kl 07.30 – 16.30  
sverige@xylem.com

Xylem Sverige marknadsför och säljer produkter för pumpning, rening och cirkulation av vatten – med säljkontor och serviceverkstäder i Stockholm, Uppsala, Norrköping, Örebro, Göteborg, Mariestad, Karlstad, Malmö, Emmaboda, Sundsvall, Luleå, Umeå och Gällivare.