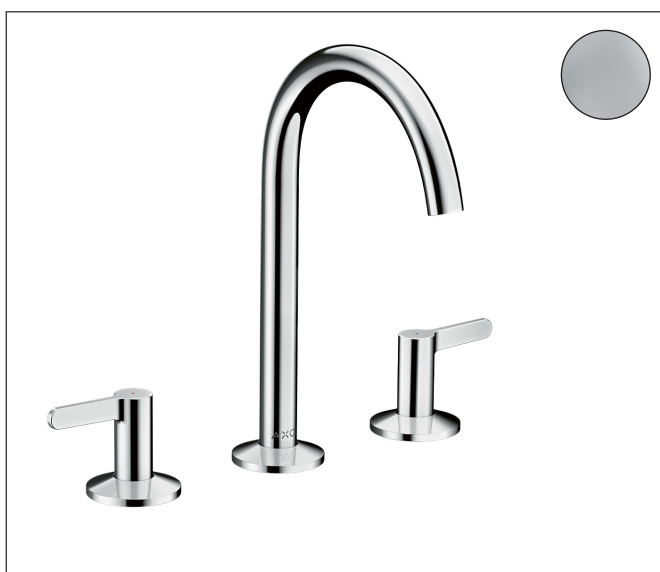


Varumärke	AXOR
Art. Namn	AXOR One 3-håls tvättställsblandare 170 med push-open ventil
Art. Nr.	48050000
RSK-nr.	8258361
Ytskikt	Krom
Pos	1

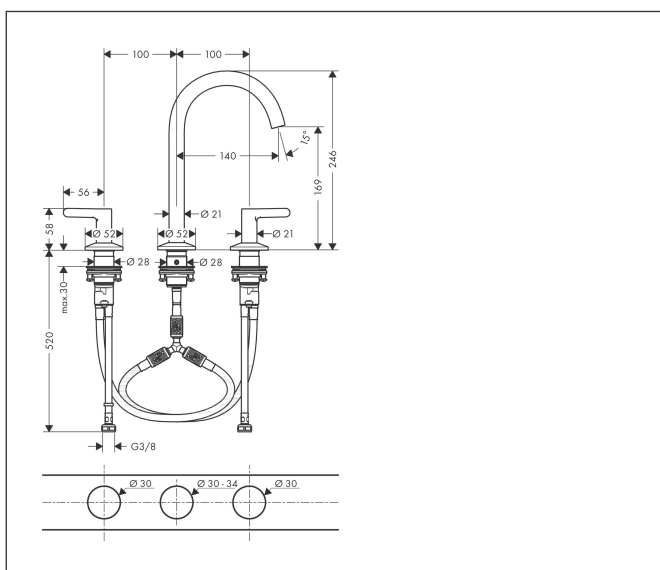
Produktbild



Funktioner

- består av: 3-håls tvättställsblandare, bottenventil
- ComfortZone: 170
- överhäng: 140 mm
- kranhöjd: 169 mm
- handtagsvariant: spakhandtag
- svängradie 120°
- stråltyp: normalstråle
- maximal flödesmängd vid 3 bar: 5 l/min
- med avstängningsventiler varmt/kallt 90°
- push-open avloppsventil G 1 ¼
- material bottenventil: metall
- ljudklass: I
- flödesklass: O
- EU taxonomy: max. 6 l/min - Substantial Contribution (SC) möjligt
- LEED: 35 % reduktion - max. 5,4 l/min
- BREEAM: nivå 2 - max. 7,5 l/min

Ritning



Teknologi



Certifikat



Koder/standarder

- STA 1763

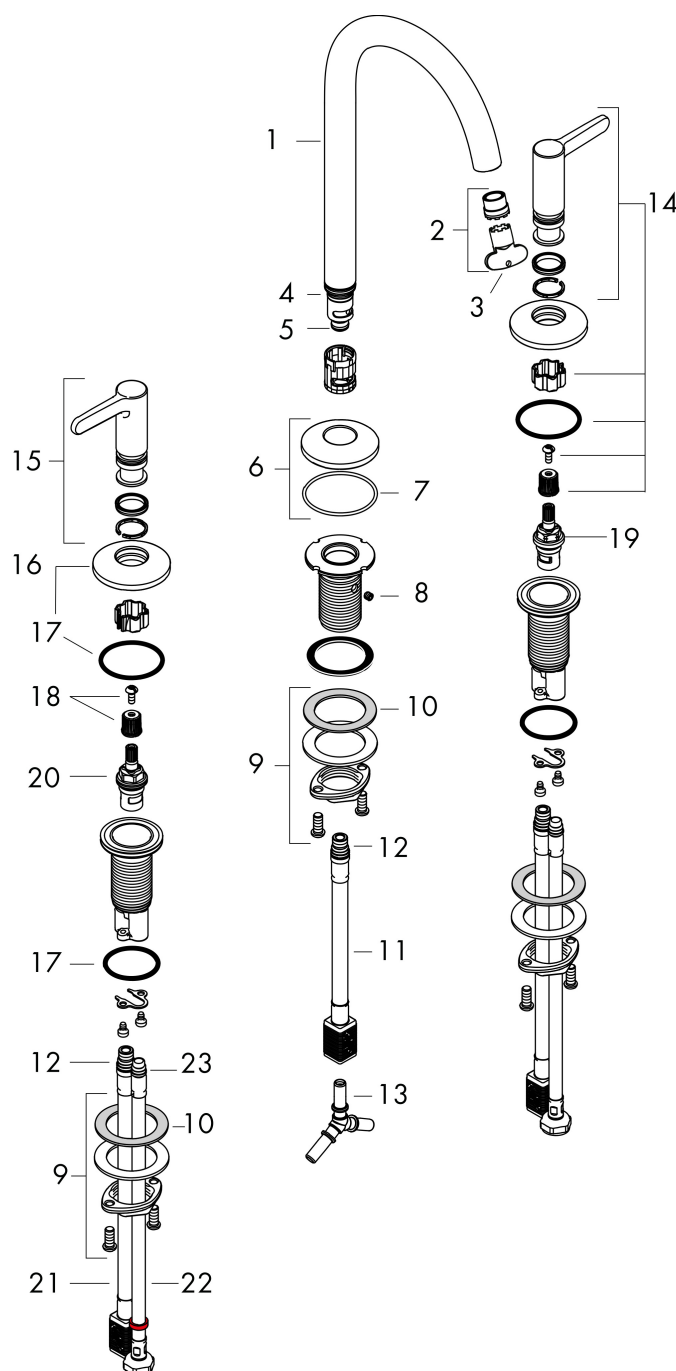
Varumärke AXOR
Art. Namn **AXOR One** 3-håls tvättställsblandare 170 med push-open ventil
Art. Nr. 48050000
RSK-nr. 8258361
Ytskikt Krom
Pos 1

Flödesdiagram



Varumärke	AXOR
Art. Namn	AXOR One 3-håls tvättställsblandare 170 med push-open ventil
Art. Nr.	48050000
RSK-nr.	8258361
Ytskikt	Krom
Pos	1

Reservdelsritning för byggnadsår: >04/21



Varumärke AXOR
 Art. Namn **AXOR One** 3-håls tvättställsblandare 170 med push-open ventil
 Art. Nr. 48050000
 RSK-nr. 8258361
 Ytskikt Krom
 Pos 1

Reservdelslista för byggnadsår: >04/21

Pos.	Beskrivning	Art.nr.
1	Pip kpl.	94100000
2	Luftblandare kpl.	93118000
3	Monteringsverktyg	98987000
4	O-ring 18x1,5	98231000
5	O-ring 9x1,5	98117000
6	Rosett	93998000
7	O-Ring 46x2	98195000
8	null	98446000
9	null	92909000
10	Glidring	97548000
11	null	92913000
12	O-ring 8x1,75	97827000
13	Slanganslutningsvinkel	92905000
14	Grepp varmvattensida	94160000
15	Grepp kallvattensida	94161000
16	Rosett till grepp	94162000
17	null	92907000
18	null	98932000
19	Avstängningsventil vänsterstängande	95366000
20	Avstängningsventil högerstängande	98817000
21	null	92914000
22	Anslutningsslang 450 mm M8x0,75 G3/8	97206000
23	O-ring 6,6x1,6	93019000
a	Push-open bottenventil	50100000