

SAVANA

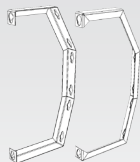
– för vägg eller takmontage

SAVANA är en modern fläktluftvärmare designad för att passa de allra flesta tillämpningar. SAVANA finns med 2 eller 3 radigt vattenbatteri och är lämplig för uppvärmning av industrier, lager, handelslokaler och andra miljöer där en attraktiv luftvärmare skall användas. Höljet består av vit (RAL9010) epoxylackerad elförzinkad stålplåt med utstansade luftriktarmeller. Andra typer av luftriktare samt extra luftriktare för justering i sidled finns som tillbehör. Miljöklass C2. Savana har vattenbatteri av kopparrör med aluminiumflänsar. Tryckklass PN16, max 130°. Kapslingsklass IP44.



Montering

SAVANA monteras med konsolen (tillbehör), som medger 3 olika riktningar. Rakt fram 15° eller 30° snett nedåt. Vid takmontage rekommenderas takpendelfäste TPF8. (Tillbehör)



Monteringskonsol

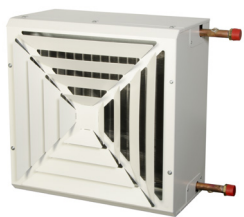
Installation och reglering

Fläktmotorn är för 230V/1 och har inbyggt internkopplat överhettningsskydd. Fläktmotorns hastighet regleras med en 5-stegsrafo. Välj ventil beroende på aggregatstorlek och flöde. Temperaturreglering med termostat som öppnar/stänger ventil och/eller slår på/av fläktmotorn. Vattenanslutning åt höger eller vänster sida (apparatens är vändbar).

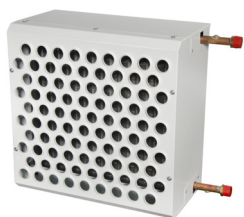
Tekniska data SAVANA

Typ	RSK nr	Luftmängd		Ljudnivå ¹	Värmevatten 80/60/15°C		Värmevatten 60/40/15°C		Vikt	Ström
		m³/s	m³/h		Effekt	Utg. Luft temp.	Effekt	Utg. Luft temp.		
				dB(A)	kW	°C	kW	°C	Kg	A
SAV12G	6724127	0,38	1350	43,4	13,2	43,7	7,7	31,7	16	0,4
SAV22G	6724128	0,61	2200	49,8	20,8	42,7	11,8	30,8	22	0,6
SAV42G	6724129	1,24	4450	55,9	43,5	43,7	25,7	31,9	34	1,2
SAV62G	6724130	1,74	6250	60,0	58,9	42,7	34,3	31,1	45	2,2
SAV13G	6724072	0,33	1200	42,7	16,3	54,8	9,9	39,2	18	0,4
SAV23G	6724073	0,56	2000	48,9	26,3	53,6	15,8	38,1	24	0,6
SAV43G	6724083	1,13	4050	55,1	53,0	53,4	31,8	38,0	36	1,2
SAV63G	6724084	1,56	5600	58,9	72,8	53,2	43,9	38,0	47	2,2

¹ Ljudnivå vid maxvarvtal och 5 m avstånd, riktningsfaktor Q=2



SAV-F



SAV-D



SAV-A



SAV-N

Luftriktare

Typ

SAV-F	Front med 4-vägs luftriktare för effektiv spridning vid till exempel takmontering
SAV-D	Front med runda JET dysor ger extra stor kastlängd. Lämplig både vid tak och väggmontage
SAV-A	Front med aluminium lameller som ger en exklusivare design
SAV-N	Extra luftriktare för spridning i sidled. Används ihop med A luftriktaren

Tillbehör

	SAV1		SAV2		SAV4		SAV6	
	Art.kod	RSK	Art.kod	RSK	Art.kod	RSK	Art.kod	RSK
Konsol	SAVH1	6724097	SAVH2	6724098	SAVH4	6724099	SAVH6	6724100
Filter G2	FISAV1G2	6724131	FISAV2G2	6724133	FISAV4G2	6724134	FISAV6G2	6724135
Luftriktare								
Typ D	SAVD1	6724118	SAVD2	6724119	SAVD4	6724120	SAVD6	6724121
Typ F	SAVF1	6724113	SAVF2	6724114	SAVF4	6724115	SAVF6	6724117
Typ A	SAVA1	6724109	SAVA2	6724110	SAVA4	6724111	SAVA6	6724112
Typ N	SAVN1	6724122	SAVN2	6724123	SAVN4	6724125	SAVN6	6724126

Måttskisser

Typ	A	B	C	D	E	F	G x2	G x3
SAV-1	455	455	350	100	408	383	3/4	3/4
SAV-2	555	555	350	100	508	483	3/4	3/4
SAV-4	755	755	350	100	708	683	3/4	1
SAV-6	855	855	350	100	808	783	1	1 1/4

Måtten anges i mm.

