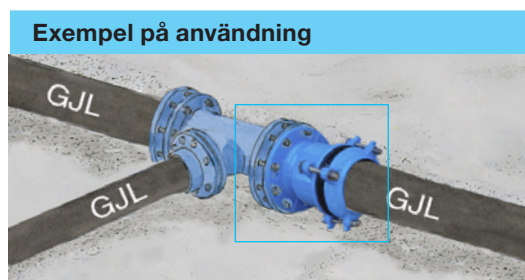
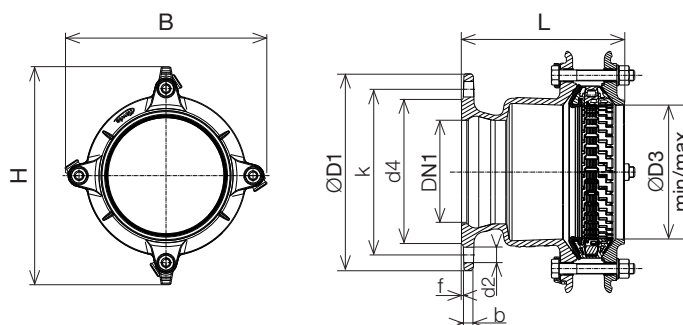


Dragsäker universalkoppling

Produktbeskrivning

- Enligt EN 14525
- Dragsäkert montage på rör av stål, järn, koppar, PE och PVC
- Flänsar enligt EN 1092-2 PN10 (alternativt PN16)
- Design som inte överbelastar packningarna vid åtdragning (överskott av kraft förs ut i segjärnsdel)
- Hus och gland av segjärn EN-GJS-400 enligt EN 1563, epoxipulverbelagda enligt DIN 30677-2 med min. 250 µ
- Flexibel packning av EPDM enligt EN-681-1 (godkänt för dricksvatten)
- Flexibel Synoflex ring av POM
- Låskilar av korrosionsfritt material. Varje stödelement innehar ett låsbleck
- Bultar och muttrar av rostfritt stål A4, enl. EN ISO 3506-1 & 2, belagda för att förhindra skärning. Brickor av rostfritt stål A4.
- Bulthuvudets låsanordning i rostfritt stål A4, med skydd av elastomer
- Bultar vändbara
- Distanshylsa av plast
- Avvinkling max. 4°
- Tät- och dragsäker på PE-rör SDR11 SDR11 och SDR 7,4 utan stödhylsa. För PE-rör SDR17 rekommenderas användning av stödhylsa



Certifikat



kiwa

Fläns DN1	Muff DN	PN	Fläns				Bultar (Fläns)			B	H	Rör øD3 min / max	L	Bultar	Vikt kg	RSK nr	
			øD1	b	k	d4	f	Qty.	Gänga								d2
50	50	10 16	165	14	125	98	4	4	M 16	19	141	170	56 - 71	203	3xM12-80	5,1	1038718
65	65	10 16	185	14	145	118	4	4	M 16	19	156	187	71 - 88	203	3xM12-80	6,1	1038719
80	65	10 16	198	14	160	133	4	8	M 16	19	156	187	71 - 88	203	3xM12-80	6,3	1038720
80	80	10 16	198	14	160	133	4	8	M 16	19	171	204	85 - 105	193	3xM12-80	6,7	1038721
80	100	10 16	198	14	160	133	4	8	M 16	19	226	260	104 - 132	263	3xM16-100	10,0	1038722
100	80	10 16	220	14	180	153	4	8	M 16	19	171	204	85 - 105	188	3xM12-80	7,3	1038723
100	100	10 16	220	14	180	153	4	8	M 16	19	226	260	104 - 132	228	3xM16-100	10,3	1038724
100	125	10 16	220	14	180	153	4	8	M 16	19	250	290	131 - 160	278	3xM16-110	12,5	1038725
125	125	10 16	250	14	210	183	4	8	M 16	19	250	290	131 - 160	248	3xM16-110	12,9	1038726
150	125	10 16	285	14	240	209	4	8	M 20	23	250	290	131 - 160	245	3xM16-110	13,8	1038727
150	150	10 16	285	14	240	209	4	8	M 20	23	315	350	155 - 192	258	4xM16-110	16,5	1038729
200	200	10 16	340	15	295	264	4	8 12	M 20	23	326	405	198 - 230	277	6xM16-120	25,4	1038730
200	225	10 16	340	15	295	264	4	8 12	M 20	23	361	445	230 - 260	322	6xM20-130	32,8	1038731
250	250	10 16	400	16	350 355	319	4	12	M 20 M 24	23 28	408	499	265 - 310	335	6xM20-130	42,7	1038732
300	300	10 16	455	18	400 410	367	4	12	M 20 M 24	23 28	510	545	313 - 356	353	8xM20-130	59,1	1038733
350	350	10	520	20	460	427	4	16	M 20	23	550	550	352 - 396	358	12xM20-130	71,0	1038734
400	400	10	580	21	515	477	4	16	M 24	28	596	596	398 - 442	373	12xM20-130	83,0	1038735

