

### Flänskoppling "System 2000"

dragsäker (enligt EN 12842)  
för PE 100 rör  
upp till PN 16

#### Nr. 0400

##### Material:

Fläns och låsring: segjärn  
EN-GJS-400-18 enligt EN 1563  
epoxipulverbelagda enligt  
DIN 30677-2 med min. 250 µ.

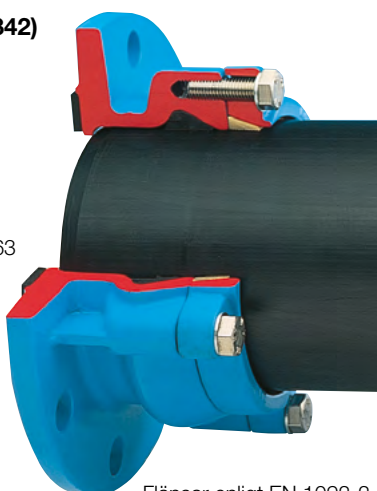
Läpptätning: Elastomer,  
passande för dricksvatten  
enl. EN 681-1 (varaktigt smord)

Flänspackning: Elastomer

Gripring: Ms 58  
(upp till DN 300 Rg7)

Skruvvar och bultar: rostfritt stål A4 (SS316)

För tunnväggiga PE-rör (upp till 3 mm väggjocklek)  
och lågt inre tryck bör stödhylsa användas.



Flänsar enligt EN 1092-2

Läpptätningen gör att röret mycket lätt kan föras på plats.  
Flänspackningen sitter fast på flänsen.

Det dragsäkra systemet är effektivt separerat från tätningssystemet och aktiveras vid åtdragning av låsringen.

- Montering:**
1. Fasa rörändan 30° och fukta den,  
a) för in röret i den löst monterade flänsen tills det tar stopp, eller  
b) för på flänsen med öppen låsring på röret tills det tar stopp.
  2. Dra åt låsringen med bultarna tills det tar stopp.  
Detta skall göras efter ordentlig montering av flänskopplingen tillsammans med motflänsen.

### Flänskoppling med PE-ände

#### Nr. 0310

PE 100 / SDR 11 - PN 16

#### Nr. 0311

PE 100 / SDR 17.6 - PN 10

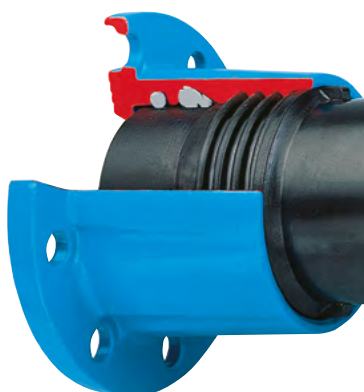
##### Material:

Fläns:  
segjärn,  
epoxybehandlad  
PE-ände formsprutad  
PE 100 (standard)

Smältindex:  
MFR 190/5 kg  
PE 100 MFR grupp 05-  
DIN 8075

Stödhylsa: 1.4301

Tätning: Elastomer, passande  
för dricksvatten



Tätning av PE-ändarna säkras genom två separata O-ringar och den rostfria stödhylsan.

Flänsen kan anslutas på PE-röret genom antingen stumsvetsning eller elektromuffsvetsning.

Med reservation för eventuella ändringar

För PE-rör enligt ÖNORM B 5172, DIN 8074/8075  
standardversion: PN 10 - DIN 2501

Fläns DN	Rör Ø mm	Flänskoppling "System 2000"		Flänskoppling		Fläns med PE-ände		
				Standard	Reduc.			
		Nr. 0400	Nr. 5500	Nr. 5530	Nr. 0310	Nr. 0311		
40	40							
40	50			● G				
50	50				● G			
50	63	● S	● G			● S		
60	50							
60	63	● S		● G				
60	75	● S	● G					
65	63	● S		● G				
65	75	● S	● G					
80	63	● S						
80	75	● S		● G				
80	90	● S	● G			● S		
100	90	● S		● G				
100	110	● S	● G			● S	● S	
100	125	● S	● G			● S		
125	110	● S						
125	125	● S						
125	140	● S						
125	160	● S						
150	140	● S						
150	160	● S	● S			● S	● S	
150	180	● S				● S	● S	
200	200	● S*				● S		
200	225	● S*				● S		
200	250	● S*						
250	250	● S*						
250	280	● S*						
300	315	● S*						
300	355	● S*						
400	400	● S*						
400	450	● S*						
500	500	● S*						
500	560	● S*						
600	630	● S*						

Förklaring: \*finns även i PN 16  
S av segjärn G av gråjärn

### Flänskoppling

**Nr. 5500 standard**  
**Nr. 5530 reducerad**  
upp till PN 16

##### Material:

Fläns: Se ovanstående tabell,  
epoxybehandlad

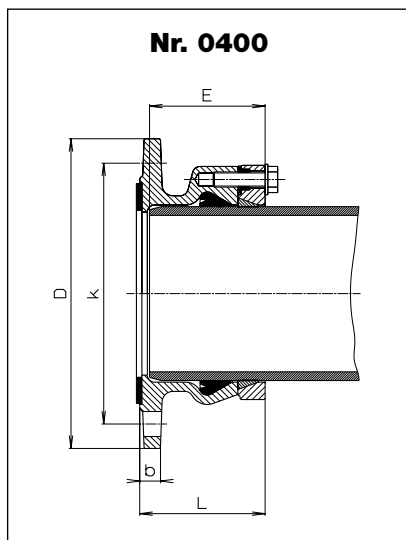
Gripring: POM

Tätning: Elastomer,  
passande för dricksvatten



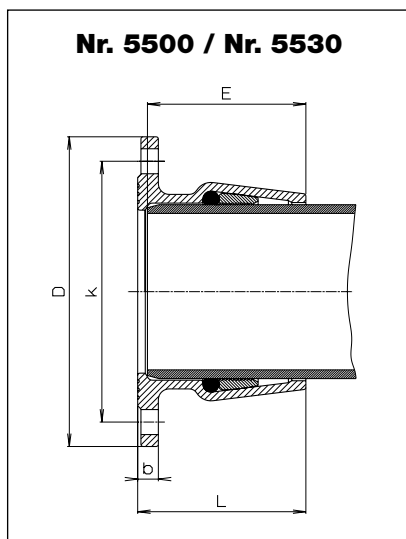
**Montering:** Fasa rörändan 30° och fukta den, för in röret i flänsen tills det tar stopp.

# Flänsar för PVC-rör



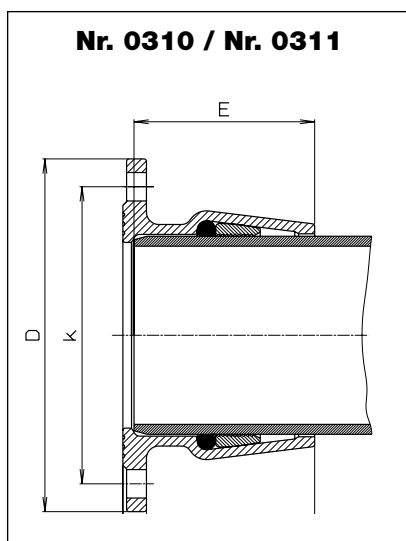
## Nr. 0400 / Nr. 5500

Fläns DN	Rör Ø mm	D	K	b - Nr.		~ L (monterad)		E - Nr.		Bultar		Vikt Nr.	
				0400	5500	0400	5500	0400	5500	Antal	Gänga	0400	5500
40	50	150	112		23		97		93	4	M 16		2,6
50	63	165	125	19	23	90	94	80	80	4	M 16	3,6	3,2
60	63	175	135	19		90		80		4	M 16	3,8	
60	75	175	138	19	24	92	105	82	100	4	M 16	4,0	3,9
65	63	185	145	19		90		80		4	M 16	4,3	
65	75	185	145	19	24	92	105	82	99	4	M 16	4,3	4,0
80	63	200	160	19		90		80		8	M 16	4,7	
80	75	200	160	19		92		82		8	M 16	5,0	
80	90	200	160	19	24	95	101	85	96	8	M 16	5,5	4,2
100	90	220	180	19		95		85		8	M 16	6,8	
100	110	220	180	19	25	95	124	85	119	8	M 16	6,2	6,7
100	125	220	180	19	25	97	173	87	162	8	M 16	7,0	8,2
125	110	250	210	19		95		85		8	M 16	7,8	
125	125	250	210	19		97		87		8	M 16	8,2	
125	140	250	210	19		103		93		8	M 16	8,5	
125	160	250	210	19		145		110		8	M 16	11,5	
150	140	285	240	19		103		93		8	M 16	11,3	
150	160	285	240	19	19	115	155	105	148	8	M 20	10,5	9,3
150	180	285	240	19		125		115		8	M 20	11,6	
200	200	340	295	20		135		125		8	M 20	18,0	
200	225	340	295	20		138		128		8	M 20	16,0	
200	250	340	295	20		225		145		8	M 20	27,0	
250	250	400	350	22		155		145		12	M 20	22,0	
250	280	400	350	22		158		148		12	M 20	29,0	
300	315	455	400	25		184		174		12	M 20	44,0	
300	355	455	400	25		277		237		12	M 20	61,0	
400	400	565	515	25		242		230		16	M 24	97,0	
400	450	565	515	25		302		260		16	M 24	81,0	
500	500	715	620	32		365		346		20	M 27	144,0	
500	560	715	620	32		450		372		20	M 27	167,0	
600	630	760	725	36		459		399		20	M 27	260,0	



## Nr. 5530

Fläns DN	Rör Ø mm	D	K	b	L	E	Bultar		Vikt kg
							Antal	Gänga	
40	40	150	110	21	85	80	4	M 16	2,4
50	50	165	125	23	97	93	4	M 16	3,0
60	63	175	135	24	94	90	4	M 16	3,9
65	63	185	145	24	94	90	4	M 16	4,2
80	75	200	160	24	105	100	8	M 16	5,0
100	90	220	180	25	101	96	8	M 16	5,9



## Nr. 0310 / Nr. 0311

Fläns DN	Rör Ø mm	D	K	b	L	L 1	s		Bultar		Vikt kg
							(PN 6) SDR 17,6	(PN 10) SDR 11	Antal	Gänga	
50	63	165	125	19	106	291		5,8	4	M 16	4,0
80	90	200	160	20	125	305		8,2	8	M 16	6,7
100	110	220	180	21	142	327	6,3	10,0	8	M 16	9,3
100	125	220	180	19	190	373		11,4	8	M 16	12,4
150	160	285	240	23	175	358	9,1	14,6	8	M 20	16,0
150	180	285	240	20	260	437	10,2	16,4	8	M 20	23,0
200	200	340	295	20	210	403		18,3	8	M 20	28,0
200	225	340	295	20	210	403		20,5	8	M 20	28,0

Med reservation för eventuella ändringar