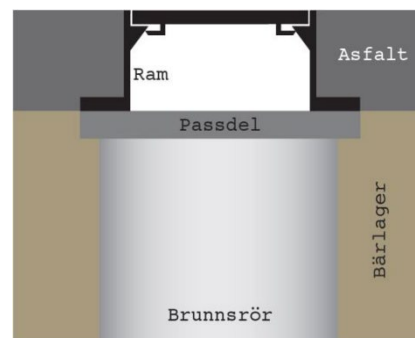
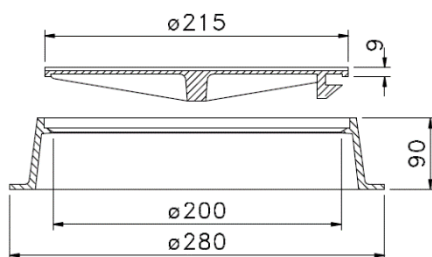


## MIA-LÄTT 225 Tät Rund

PRODUKTBLAD

Modern lättbetäckning i segjärn, utan skruvar.  
Sillock med låsarmar.



### Lättbetäckningar

Fasta lättbetäckningar ställs/placeras direkt på brunnen/passdelen. Vid installation i nivå med markytan bör fyllnadsmaterial läggas runtom hela betäckningen och packas väl. Fyllnadsmaterialet bör justeras så att betäckningen hamnar 5-10 mm lägre än markytan, för att undvika olyckor och skador på t.ex. gräsklippare.

### Tips/Råd

Fasta lättbetäckningar rekommenderas endast att installeras i ytor utan trafik.

### För ökad livslängd på lock/ramar

Säkerställ att inget grus/sten ligger mellan lock och ram. Grus/sten skadar betäckningen och kan få locket att börja vicka i ramen, vilket skapar oljud när betäckningen trafikeras. Eventuella gummitätningar/ dämpningar på lock kontrolleras så att dessa är hela och rena och kan därefter smörjas med glidmedel/fett för lättare installation i ram.

För mer utförlig information hänvisar vi till Anläggnings AMA.

## MIA-LÄTT 225 Tät Rund

|                     |                            |
|---------------------|----------------------------|
| Material            | ISO 1083/JS/500-7, segjärn |
| Standard            | EN124                      |
| Packning            | Nej                        |
| Låsning             | Låsarmar                   |
| Yttermått lock      | ø215 mm                    |
| Bottenutlopp        | ø200 mm                    |
| Genomströmningsarea | -                          |

## FÖRPACKNING

| RSK-NUMMER | Belastningsklass | Vikt/st | Förpackning |
|------------|------------------|---------|-------------|
| 7015060    | B125             | 5,0 kg  | 48 st/pall  |

2025-04-01

Se katalogen MIA Betäckningar på hemsidan för ytterligare vägledning avseende användning av olika Betäckningar