

Bruksanvisning

DEBE FLOW GOUP EJEKTORPUMP



Placering

Pumpen bör placeras i ett torrt kondensfritt utrymme skyddat mot köld eller i utrymme försett med frostskyddselement för undvikande av frostsprängningar.

Pumpen bör placeras så nära borrhålet som möjligt, pumpens sugförmåga påverkas av längden mellan borrhålet och pumpen. 3 meter i horisontalled motsvarar 1 meter i vertikalled vilket reducerar pumpens totala sughöjd.

Installation av ejektorn

Rätt ejektorstorlek väljs enligt tabell 1 för att uppnå bästa möjliga effekt från pumpen, ejektorns ytterdiameter är ca 80mm. Ejektorn ansluts med PEM rör dimension 32mm från ejektorn längre 1" rör till pumpens övre del samt med PEM rör 40mm ansluts från ejektorns kortare anslutningsrör till bottendelen på pumpen.

Ejektorn installeras minst 5-10 meter ovanför brunnens botten, VI rekommenderar att ejektorn monteras med en wire av säkerhetsskäl.

Skydd mot torrkörning

Om brunnens tillrinning är låg bör pumpen skyddas mot torrkörning, mekaniskt hindrar man pumpen från att suga in luft genom att montera en 11 meter lång sugledning PEM 40 på ejektorns sug sida, Silen monteras längst ner på slangen. Pumpen kan skyddas med ett elektroniskt torrkörningsskydd tex. ET-12 som genom att mäta driftströmmarna skyddar pumpen mot torrkörning alternativt kan man montera nivåelektroder som mäter vattennivån i brunnen.

Elektroden fästs vid rören och fungerar som en startnivå samt en stoppnivå.

Differensen mellan elektroden bör vara minst 5-10 meter.



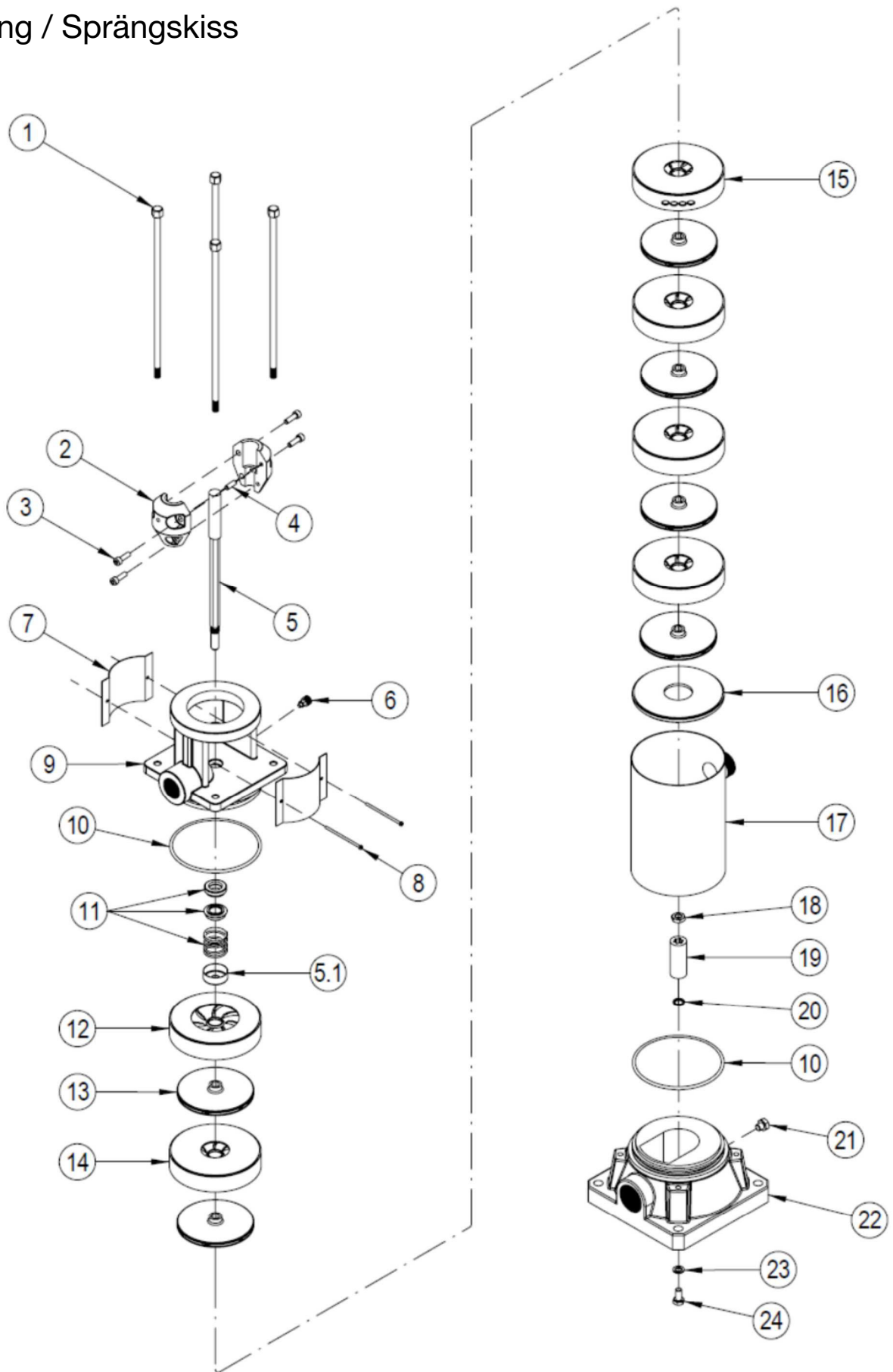
Flödestabell

Pumptyp	Djup Meter	Flöde Liter/h	Ejektor Grundfos	Ejektor VSL	Tryckklass Bar	Rör	Minsta borrhål
DB E60	15	2880	46B	50/100	6 +6	32/26 + 40/32	Diam. 100 mm
	25	1920	44B	50/80	6+6	32/26 + 40/32	
	35	1200	20B	45/65	6+6	32/26 + 40/32	
	40	950	20B	45/65	6+6	32/26 + 40/32	
	45	650	11B	40/55	6+6	32/26 + 40/32	
	50	560	11B	40/55	6+6	32/26 + 40/32	
	55	480	11B	40/55	6+6	32/26 + 40/32	

DB E80	25	2880	46B	50/100	6 +6	32/26 + 40/32	Diam. 100mm
	35	1920	44B	50/80	6+6	32/26 + 40/32	
	45	1200	20B	45/65	6+6	32/26 + 40/32	
	55	900	20B	45/65	6+6	32/26 + 40/32	
	60	650	11B	40/55	6+6	32/26 + 40/32	
	65	600	11B3	40/55	10 + 6	32/26 + 40/32	
	70	480	11B3	40/55	10 + 6	32/26 + 40/32	

DB E100	40	1600	44B	50/80	10 +6	32/26 + 40/32	Diam. 100mm
	50	1100	20B4	45/70	10 + 10	32/26 + 40/32	
	60	820	20B4	45/65	10 + 10	32/26 + 40/32	
	70	650	20B4	45/65	10 + 10	32/26 + 40/32	
	80	540	11B4	40/55	10 + 10	32/26 + 40/32	
	90	420	11B4	40/55	10 + 10	32/26 + 40/32	
	100	370	11B4	40/55	10 + 10	32/26 + 40/32	

Ritning / Sprängskiss



	Reservdels lista
1	Pinnbultar
2	Axelkopplings halvor (2 st)
3	Skruv M8x25 Ø16
4	Brytpinne
5	Pumpaxel
5.1	Hylsa för mekaniks tätning
6	Avluftnings skruv
7	Axelkopplings skydd
8	Skruv M4x70
9	Toppstycke
10	O-ring Ø112x4
11	Mekanisk tätning
12	Topp diffusor
13	Pumphjul
14	Diffusor
15	Diffusor utlopp
16	Tätskiva diffusor
17	Mantel rör
18	Mutter
19	Axelhylsa
20	O-ring Ø15.54x6,62
21	Avtappnings plugg
22	Bottenstycke
23	Bricka
24	Skruv M8x20