



Flänsar PP-stål

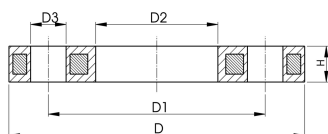
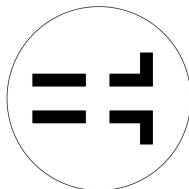
Utförande:

- Material: PP (30% glasfiberförstärkt) med stålring
- Metrisk: ISO 7005, EN 1092, ISO 9624
- ASME: ANSI/ASME B 16.5 class 150, ASTM D2024, BS 1560, BS EN 1759
- Special kraghylsa ANSI för d25 - d50 och d90 krävs

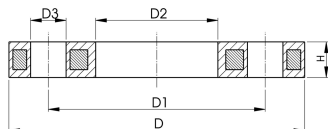
AL: antal hål

1) FM 1613 godkänd – 15 bar

2) Profilerad lösfläns

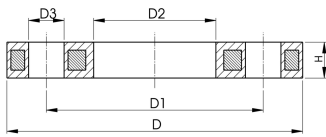


	d (mm)	DN (mm)	D (mm)	PN (bar)	Design	Artikelnr.	RSK	Vikt (kg)
	20	15	95	16	Stum/Muff	727 700 206	281 81 28	0,216
	20	15	95	16	Stum/Muff	727 701 206		0,213
	25	20	105	16	Stum/Muff	727 700 207	281 81 36	0,279
	25	20	105	16	Stum/Muff	727 701 207		0,260
	32	25	115	16	Stum/Muff	727 700 208	281 81 44	0,429
	32	25	115	16	Stum/Muff	727 701 208		0,416
	40	32	140	16	Stum/Muff	727 700 209	281 81 51	0,621
	40	32	140	16	Stum/Muff	727 701 209		0,730
	50	40	150	16	Stum/Muff	727 700 210	281 81 69	0,722
	50	40	150	16	Stum/Muff	727 701 210		0,809
	63	50	165	16	Stum/Muff	727 700 211	281 81 77	0,900
	63	50	165	16	Stum/Muff	727 701 211		0,866
	75	65	185	16	Stum/Muff	727 700 212	281 81 85	1,110
	75	65	185	16	Stum/Muff	727 701 212		1,117
1	90	80	200	16	Stum	724 700 313		1,390
	90	80	200	16	Muff	727 700 213	281 81 93	1,369
	90	80	200	16	Stum	727 700 313	281 83 90	1,390
	90	80	200	16	Muff	727 701 213		1,492
	90	80	200	16	Stum	727 701 313		1,499
1	110	100	223	16	Stum	724 700 314		1,407
	110	100	220	16	Muff	727 700 214	281 82 01	1,522
	110	100	220	16	Stum	727 700 314	281 83 91	1,407
	110	100	229	16	Muff	727 701 214		1,695
	110	100	229	16	Stum	727 701 314		1,739
1	125	100	223	16	Stum	724 700 315		1,408
	125	100	220	16	Stum	727 700 315	281 83 92	1,408
	125	125	250	16	Muff	727 700 815	281 82 84	2,475
1	140	125	250	16	Stum	724 700 316		2,300
	140	125	250	16	Stum	727 700 716	281 83 93	2,318
	140	125	250	16	Muff	727 700 816	281 82 92	2,033
1	160	150	285	16	Stum	724 700 317		3,500
	160	150	285	16	Stum	727 700 717	281 83 94	3,491
	160	150	285	16	Muff	727 700 817	281 83 00	3,167
1	180	150	285	16	Stum	724 700 318		3,100
	180	150	285	16	Stum	727 700 718	281 83 95	3,108
1, 2	200	200	344	16	Stum	724 700 319	237 86 31	3,549
	200	200	340	16	Stum	727 700 719	281 83 96	5,600
	200	200	340	16	Muff	727 700 819	281 84 07	6,143
1, 2	225	200	344	16	Stum	724 700 320	237 86 32	3,380
	225	200	340	16	Stum	727 700 720	281 83 97	5,533
	225	200	340	16	Muff	727 700 820	281 83 18	4,448
1, 2	250	250	410	16	Stum	724 700 321	237 86 33	6,390
	250	225	395	16	Muff	727 700 031		8,340
	250	250	395	16	Stum	727 700 721	281 83 98	6,632
	250	250	395	16	Muff	727 700 821		7,179
1, 2	280	250	410	16	Stum	724 700 322	237 86 34	6,310
	280	250	395	16	Stum	727 700 722	281 83 99	6,573
	280	250	395	16	Muff	727 700 822	281 84 09	5,547



	d (mm)	DN (mm)	D (mm)	PN (bar)	Design	Artikelnr.	RSK	Vikt (kg)
1, 2	315	300	455	16	Stum	724 700 323	237 86 35	9,740
	315	300	445	16	Stum	727 700 723	281 84 00	7,903
	315	300	445	16	Muff	727 700 823		6,980
	315	300	483	10	Stum	727 701 322		11,800
1, 2	355	350	521	16	Stum	724 700 324	237 86 36	15,203
	355	350	515	16	Stum	727 700 724	281 84 01	14,587
	355	350	515	16	Muff	727 700 824	281 84 11	12,465
	355	350	540	10	Stum	727 701 323		17,900
1, 2	400	400	582	16	Stum	724 700 325	237 86 37	20,600
	400	400	574	16	Stum	727 700 725	281 84 02	20,034
	400	400	574	16	Muff	727 700 825	281 84 12	17,607
	400	400	597	10	Stum	727 701 324		24,500
1, 2	450	500	685	10	Stum	724 700 426	281 84 03	25,600
1, 2	500	500	685	10	Stum	724 700 427	281 84 04	21,061
2	560	600	796	10	Stum	724 700 428	281 84 05	35,000
2	630	600	800	10	Stum	724 700 429	281 84 06	28,500
2	710	700	912	6	Stum	724 700 430	237 86 28	25,500
2	800	800	1026	6	Stum	724 700 431	237 86 29	39,300
2	900	900	1129	6	Stum	724 700 432	237 86 30	48,500
	250	250	406	10	Stum	727 701 321		6,000
	450	500	712	10	Stum	727 701 325		33,600

	d (mm)	D1 (mm)	D2 (mm)	D3 (mm)	H max. (mm)	AL	SC
	20	65	28	14	12	4	M12
	20	60	28	16	12	4	M12
	25	75	34	14	12	4	M12
	25	70	34	16	12	4	M12
	32	85	42	14	16	4	M12
	32	79	42	16	16	4	M12
	40	100	51	18	16	4	M16
	40	89	51	16	16	4	M16
	50	110	62	18	20	4	M16
	50	98	62	16	18	4	M16
	63	125	78	18	20	4	M16
	63	121	78	19	18	4	M16
	75	145	92	18	20	4	M16
	75	140	92	19	18	4	M16
1	90	160	108	18	20	8	M16
	90	160	110	18	20	8	M16
	90	160	108	18	20	8	M16
	90	152	110	19	20	4	M16
	90	152	108	19	20	4	M16
1	110	180	128	18	20	8	M16
	110	180	133	18	20	8	M16
	110	180	128	18	20	8	M16
	110	190	133	19	20	8	M16
	110	190	128	19	20	8	M16
1	125	180	135	18	20	8	M16
	125	180	135	18	20	8	M16
	125	210	150	18	26	8	M16
1	140	210	158	18	24	8	M16
	140	210	158	18	24	8	M16
	140	210	167	18	26	8	M16
1	160	240	178	22	28	8	M20
	160	240	178	22	24	8	M20
	160	240	190	22	26	8	M20
1	180	240	188	22	28	8	M20
	180	240	188	22	24	8	M20



	d	D1	D2	D3	H max.	AL	SC
	(mm)	(mm)	(mm)	(mm)	(mm)		
1, 2	200	295	235	22	31	12	M20
	200	295	235	22	27	8	M20
	200	295	226	22	29	8	M20
1, 2	225	295	238	22	31	12	M20
	225	295	238	22	27	8	M20
	225	295	250	22	29	8	M20
1, 2	250	355	288	26	35	12	M24
	250	325	277	22	32	8	M20
	250	350	288	22	30	12	M20
	250	350	277	22	32	12	M20
1, 2	280	355	294	26	36	12	M24
	280	350	294	22	30	12	M20
	280	350	310	22	32	12	M20
1, 2	315	410	338	26	43	12	M24
	315	400	338	22	34	12	M20
	315	400	348	22	36	12	M20
	315	432	338	25	34	12	M24
1, 2	355	470	376	26	55	16	M24
	355	460	376	23	40	16	M20
	355	460	388	23	42	16	M20
	355	476	376	29	42	12	M27
1, 2	400	525	430	30	56	28	M27
	400	515	430	26	40	16	M24
	400	515	442	26	42	16	M24
	400	539	429	29	44	16	M27
1, 2	450	620	517	26	56	20	M24
1, 2	500	620	533	26	56	20	M24
2	560	725	618	30	68	20	M27
2	630	725	645	30	68	20	M27
2	710	840	740	30	49	24	M27
2	800	950	843	33	58	24	M30
2	900	1050	947	33	62	28	M30
	250	362	293	25	30	12	M24
	450	635	540	32	53	20	M30

Tekniska data är ej bindande. De utgör varken uttryckligen garanterade prestanda eller garanterade egenskaper eller en garanterad hållbarhet. Förbehåll för ändringar. I övrigt gäller våra allmänna försäljningsvillkor.

Georg Fischer Piping Systems Ltd, Postfach, CH-8201 Schaffhausen/Switzerland Phone +41 -(0)52-631 1111 e-mail: info.ps@georgfischer.com Internet: <http://www.gfps.com>