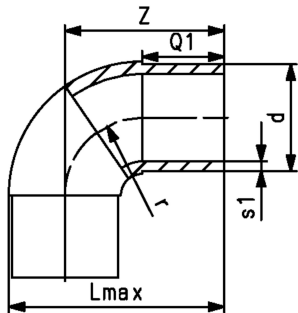




Böj 90° ELGEF Plus PE100 d90-500mm / SDR17 / lång version

- Tryckklass: 10 bar vatten (5 bar gas)
- Rördelarna är formsprutade
- Radie 1xd



d	DN	PN	Artikelnr.	RSK	Vikt	z	Lmax	Q1	r	s1
(mm)	(mm)	(bar)			(kg)	(mm)	(mm)	(mm)	(mm)	(mm)
90	80	10	753 000 813	242 95 78	0,520	168	213	79	90	5,4
110	100	10	753 000 814	242 95 79	0,942	193	248	82	110	6,6
125	100	10	753 000 815	242 95 80	1,300	216	279	87	125	7,4
140	125	10	753 000 816	242 95 81	1,789	232	302	92	140	8,3
160	150	10	753 000 817	242 95 82	2,410	258	338	98	160	9,5
180	150	10	753 000 818	242 95 83	4,000	290	380	105	180	10,7
200	200	10	753 000 819	242 95 84	6,500	317	417	112	200	11,9
225	200	10	753 000 820	242 95 85	6,414	350	463	120	225	13,4
250	250	10	753 000 821	242 95 86	9,940	375	500	130	250	14,8
280	250	10	753 000 822	242 95 87	13,795	430	570	150	280	16,6
315	300	10	753 000 823	242 95 88	24,000	470	628	150	315	18,7
355	350	10	753 000 924	252 26 37	26,026	524	1078	174	355	21,1
400	400	10	753 000 925	252 26 38	36,793	585	1180	188	400	23,7
450	450	10	753 000 926	252 26 15	50,720	645	1295	195	450	26,7
500	500	10	753 000 927	252 26 16	66,940	710	1450	212	500	29,7

Tekniska data är ej bindande. De utgör varken uttryckligen garanterade prestanda eller garanterade egenskaper eller en garanterad hållbarhet. Förbehåll för ändringar. I övrigt gäller våra allmänna försäljningsvillkor.

Georg Fischer Piping Systems Ltd, Postfach, CH-8201 Schaffhausen/Switzerland Phone +41 -(0)52-631 1111 e-mail: info.ps@georgfischer.com Internet: <http://www.gfps.com>