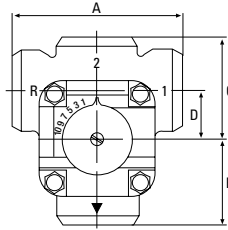




Ventiler Typ BIV



ESBE shuntventiler typ BIV för system med två värmekällor alt. för ackumulatortankar. BIV, DN 20, i mässing, PN 10. Utvärdig gänga eller med klämringskopplingar. BIV DN 25, i gjutjärn, PN 10. Utförande invärdig gänga.

Användning

ESBE shuntventil typ BIV är avsedd för värmereglering av bivalenta anläggningar, d v s då två värmekällor används parallellt eller i serie. Med ESBE BIV kan regleringen skötas av en ventil och en reglerutrustning, varvid den billigaste energin utnyttjas i första hand.

Funktion

Ventilen har två tillopp (1 och 2), ett från vardera värmekällan. Se kopplingsexempel här på sidan. Värmekälla A, som producerar den billigaste energin, skall kopplas till anslutning 1 och värmekälla B till anslutning 2. Då värmebehovet är noll är tilloppen 1 och 2 stängda. När ett värmebehov föreligger, öppnas ventilen successivt genom reglerutrustningens försorg. I första hand tas då värmebehovet från A, och om detta inte ger tillräckligt hög framledningstemperatur kompletteras värmeuttaget från B.

Ett annat användningsområde är att använda BIV-shunten i ackumulatorsystem, varvid två utlopp måste finnas på tanken, ett upptill och ett på mitten, plus ett inlopp i botten för returledning. Se fig. Genom detta arrangemang erhålls en bra skiktning i tanken. Genom uttaget mitt på tanken utnyttjas den lägre vattentemperaturen i första hand till uppvärmningen, medan varmvattenberedaren hålls varm upptill längre tid än om all urladdning sker från toppen.

Service och underhåll

Alla vitala delar är lätt utbytbara. Axeltätningen består av två O-ringar, varav en kan bytas utan att systemet behöver tappas eller ventilen demonteras. Systemet måste dock först göras trycklöst.

Mått och vikt

Art nr	Benämning	DN	Kvs*	Anslutning	A	B	C	D	Vikt i kg	RSK nr
170	BIV 20	20	4	G 3/4	90	45	45	7	0.8	—
174**	BIV 22	20	4	22 mm	112	56	56	7	1.0	490 63 20
171	BIV 25	25	12	Rp 1	105	53	62	30	2.0	490 63 21

* Kvs-värdet i m³/h vid ett tryckfall av 1 bar. Tryckfallsdiagram, se sidan 6.

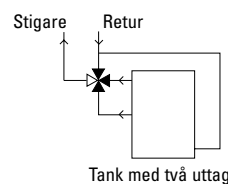
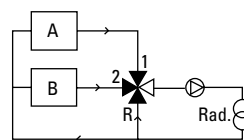
** Med klämringskopplingar.

Material

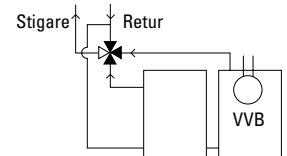
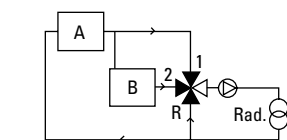
	DN 20	DN 25
Ventilhus	Mässing CW 614N	Gjutjärn EN-JL 1030
Slid	Mässing CW 602N	Mässing CW 614N och rostfritt stål
Lagring	Plast	Mässing CW 602N
Lock/motorfäste	Zink	Gjutjärn
O-ringar	EPDM	EPDM

Tekniska data

Max arbetstryck	1 MPa (10 bar)
Max temperatur	110°C
Min temperatur	-10°C
Vridningsvinkel	90°
Vridmoment	5 Nm
Läckförlust i % av flödet	Max. 1%
Max differenstryck	DN 20 = 50 kPa DN 25 = 30 kPa
Anslutning	Invärdig gänga, ISO 7/1 Utvärdig gänga, ISO 228/1



Tank med två uttag



Två tankar, en med VVB